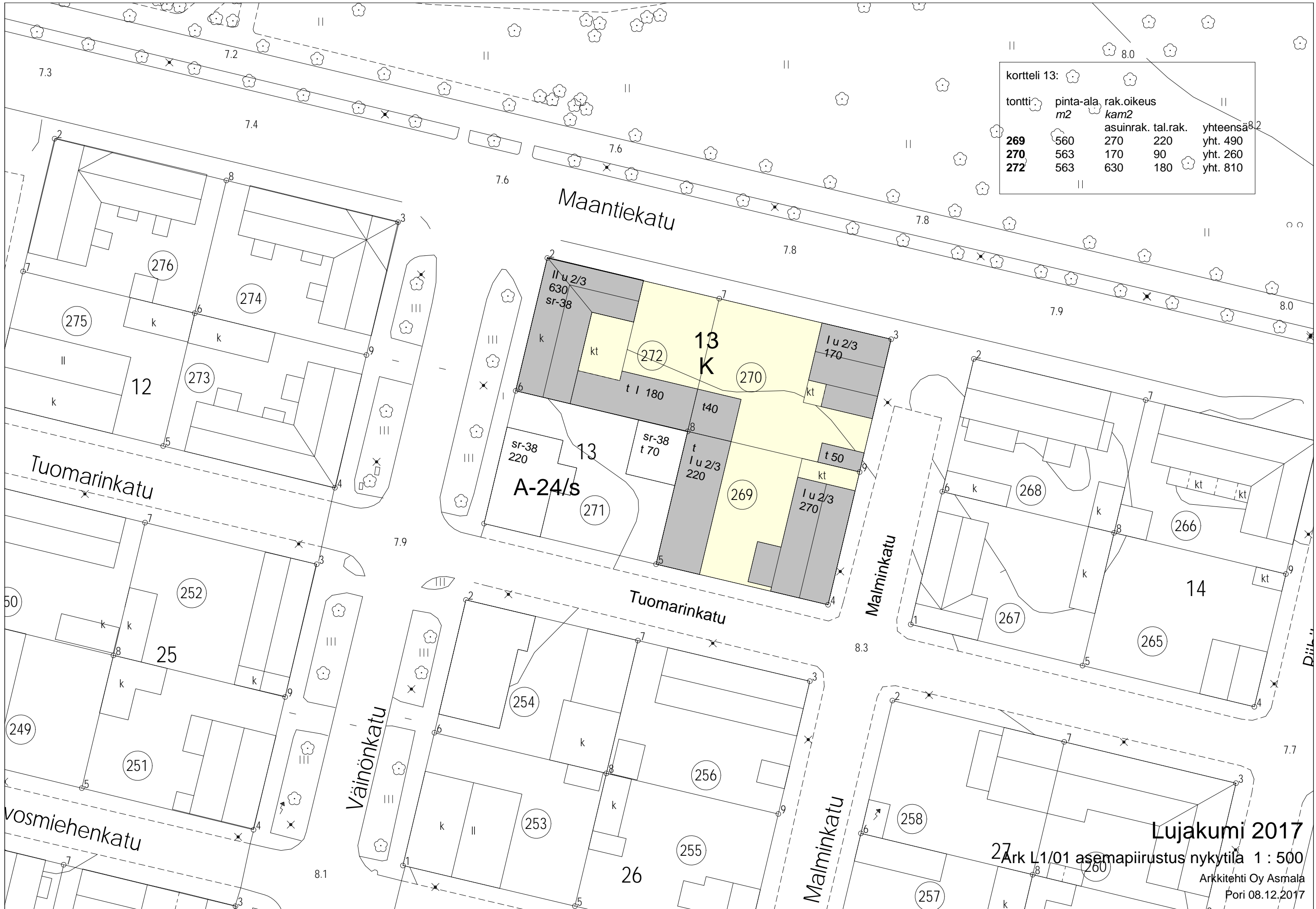
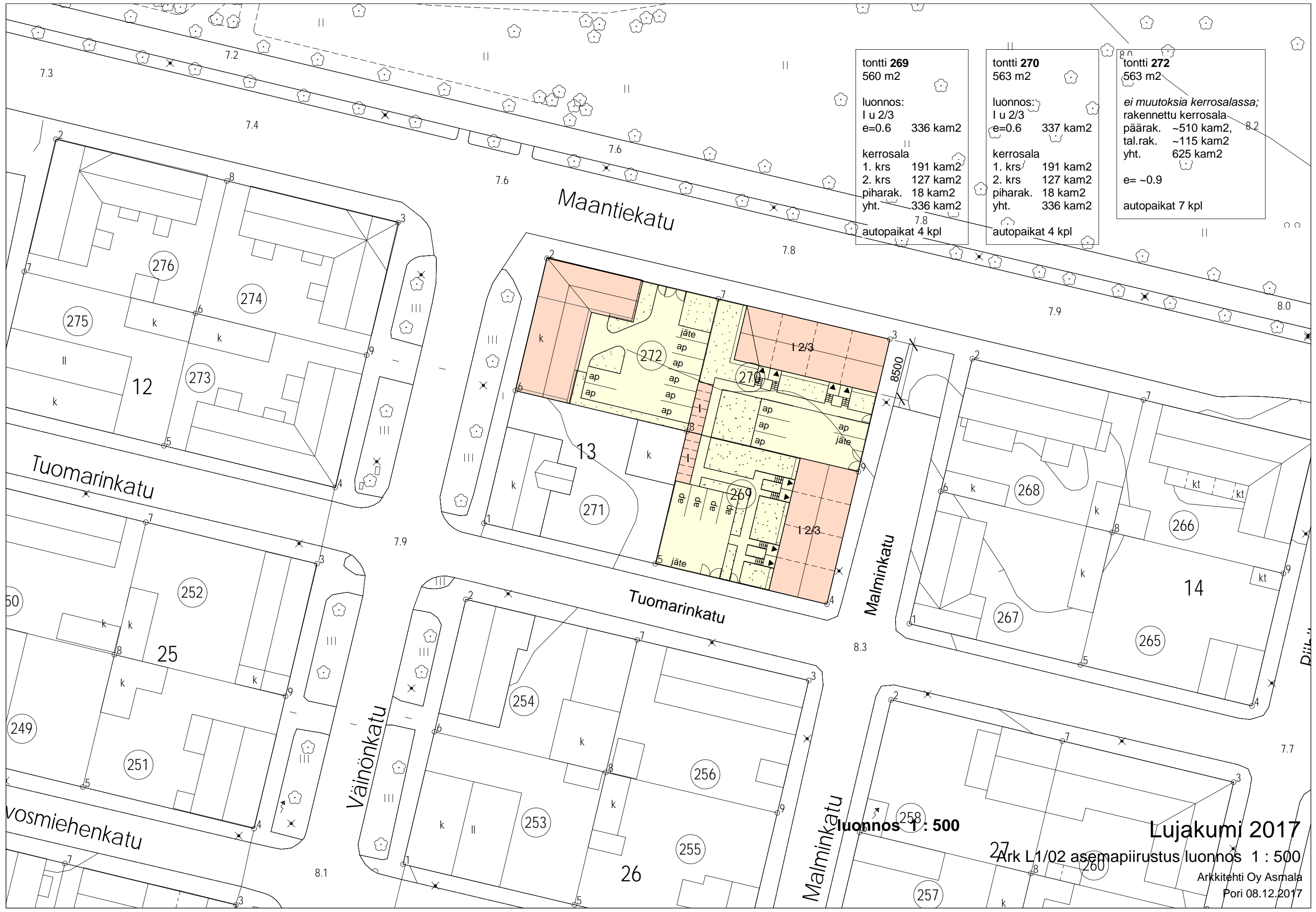


kortteli 13:				
tontti	pinta-ala m ²	rak.oikeus kam ²		yhteensä ^{8,2}
		asuinrak.	tal.rak.	
269	560	270	220	yht. 490
270	563	170	90	yht. 260
272	563	630	180	yht. 810



Lujakumi 2017
 27 Ark L1/01 asemapiirustus nykytila 1 : 500
 Arkkitehti Oy Asmala
 Pori 08.12.2017



tontti 269
 560 m²
 luonnos:
 I u 2/3
 e=0.6 336 kam²
 kerrosala
 1. krs 191 kam²
 2. krs 127 kam²
 piharak. 18 kam²
 yht. 336 kam²
 7.8
 autopaikat 4 kpl

tontti 270
 563 m²
 luonnos:
 I u 2/3
 e=0.6 337 kam²
 kerrosala
 1. krs 191 kam²
 2. krs 127 kam²
 piharak. 18 kam²
 yht. 336 kam²
 autopaikat 4 kpl

tontti 272
 563 m²
ei muutoksia kerrosalassa;
 rakennettu kerrosala
 päarak. ~510 kam²,
 tal.rak. ~115 kam²
 yht. 625 kam²
 e= ~0.9
 autopaikat 7 kpl

luonnos 1 : 500

Lujakumi 2017

Ark L1/02 asemapiirustus luonnos 1 : 500

Arkkitehti Oy Asmala
Pori 08.12.2017



Väinönkatu

Maantiekatu

Malminkatu

Tuomarinkatu

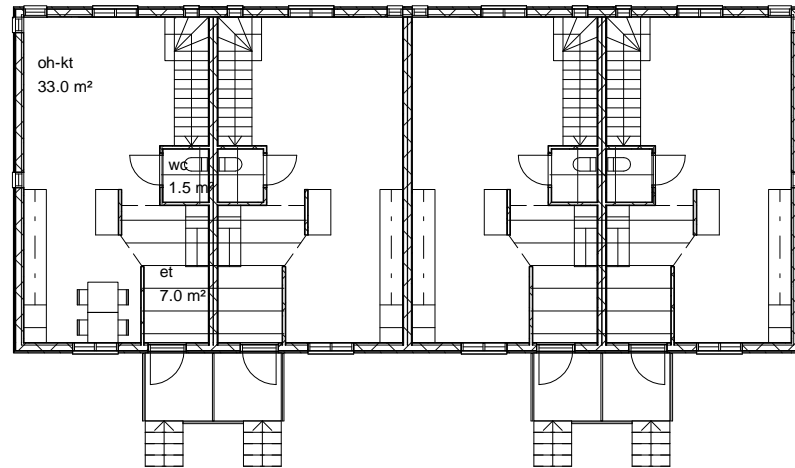
Lujakumi 2017

Ark L1/03 kortteli 13 1 : 200

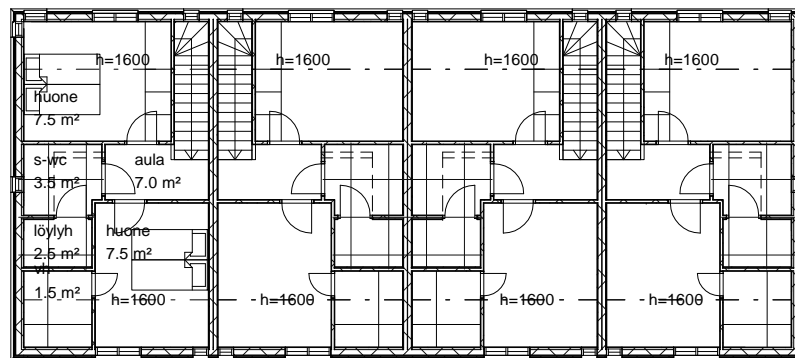
Arkkitehti Oy Asmala

Pori 08.12.2017

3h+k+s 3h+k+s 3h+k+s 3h+k+s
 72.0 (42+30) 72.0 (42+30) 72.0 (42+30) 72.0 (42+30)



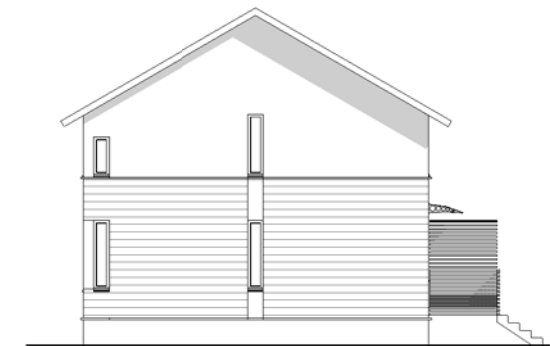
kerros 1 1 : 200



kerros 2 1 : 200



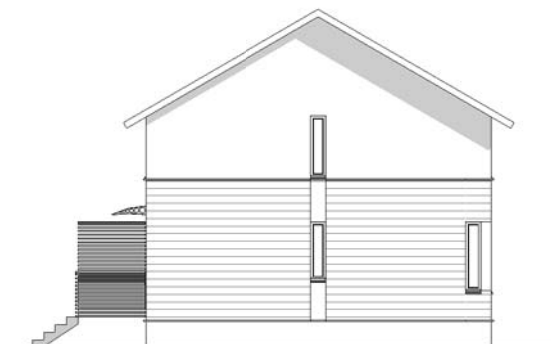
länsi 1 : 200



pohjoinen 1 : 200



itä 1 : 200



etelä 1 : 200

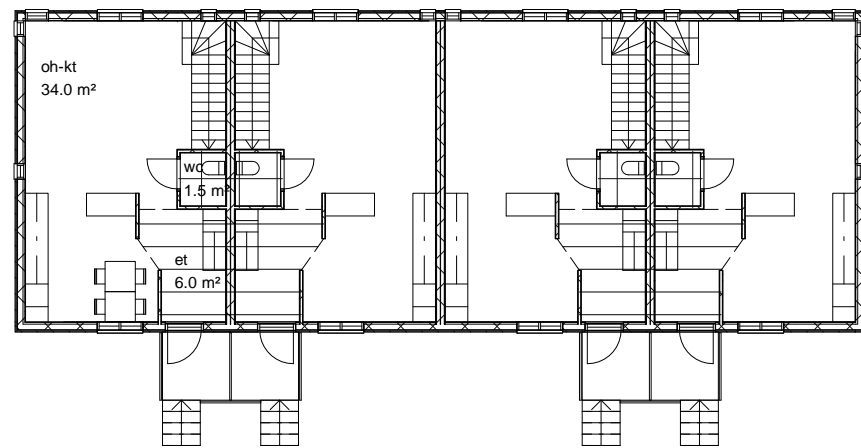
Lujakumi 2017

Ark L1/04 269 pohja, julkisivut 1 : 200

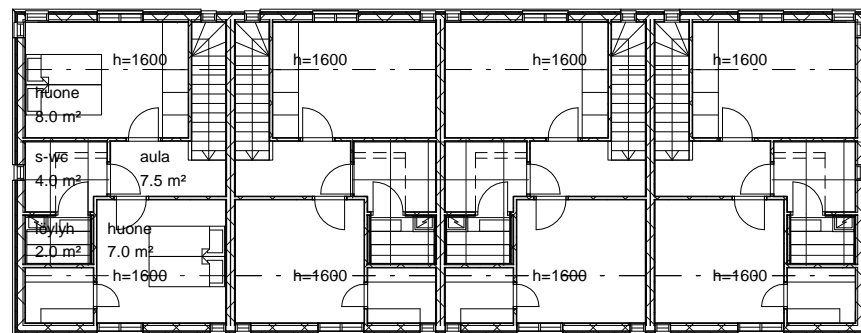
Arkkitehti Oy Asmala

Pori 08.12.2017

3h+k+s 71.0 (42+29) 3h+k+s 71.0 (42+29) 3h+k+s 71.0 (42+29) 3h+k+s 71.0 (42+29)



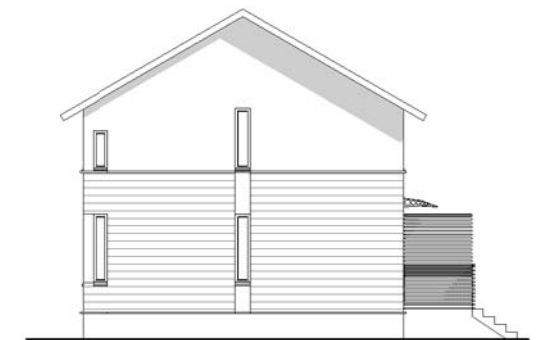
kerros 1 1 : 200



kerros 2 1 : 200



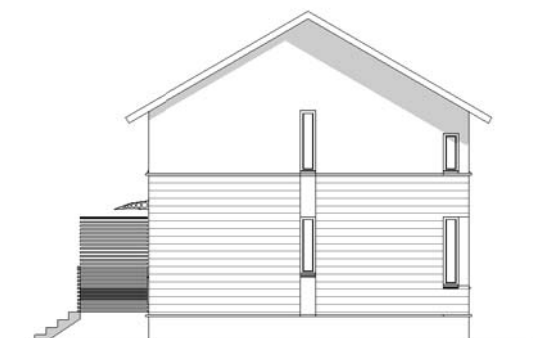
etelä 1 : 200



länsi 1 : 200



pohjoinen 1 : 200



itä 1 : 200

Lujakumi 2017

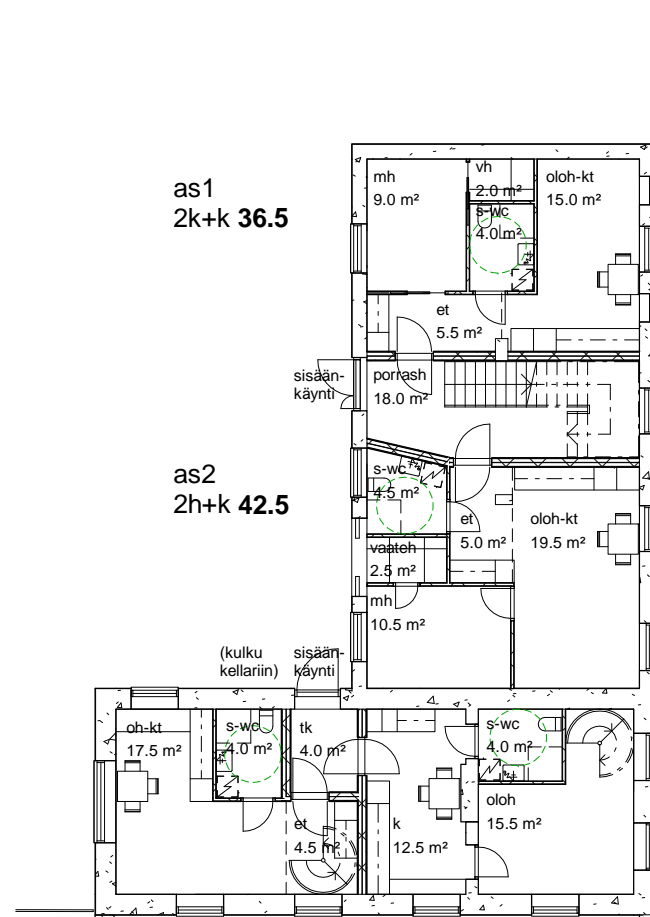
Ark L1/05 270 pohja, julkisivut 1 : 200

Arkkitehti Oy Asmala

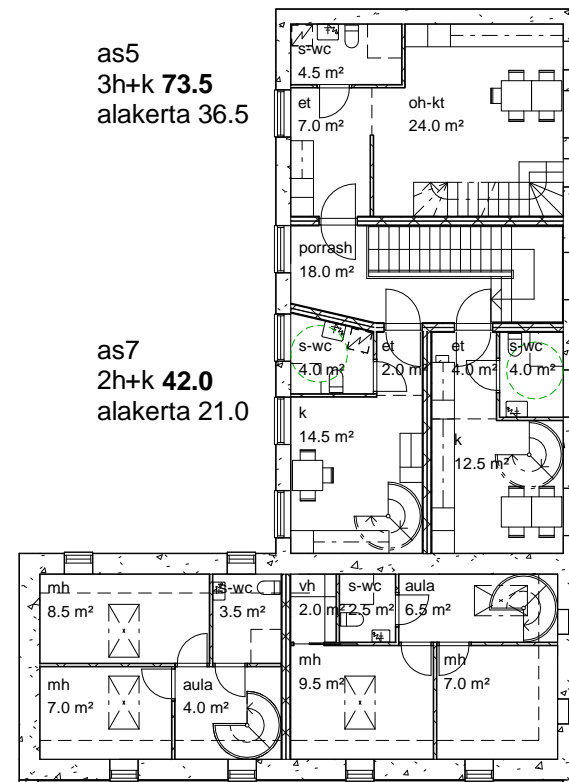
Pori 08.12.2017

as1	2k+k	36.5	1. krs
as2	2h+k	42.5	1. krs
as3	3h+k	63.0	1.-2. krs
as4	3h+k	51.5	1.-2. krs
as5	3h+k	73.5	2.-3. krs
as6	3h+k	59.5	2.-3. krs
as7	2h+k	42.0	2.-3. krs

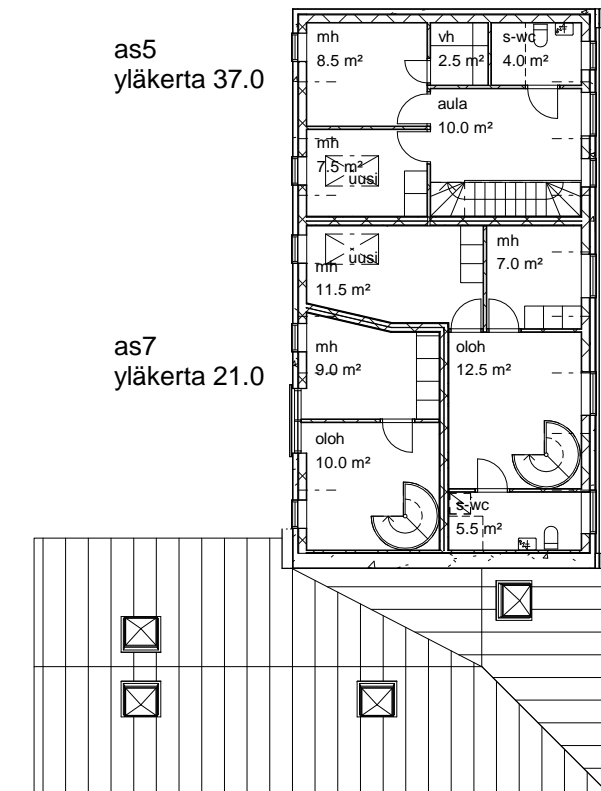
irtaimistovarastot kellarikerroksessa



1. kerros 1 : 200



2. kerros 1 : 200



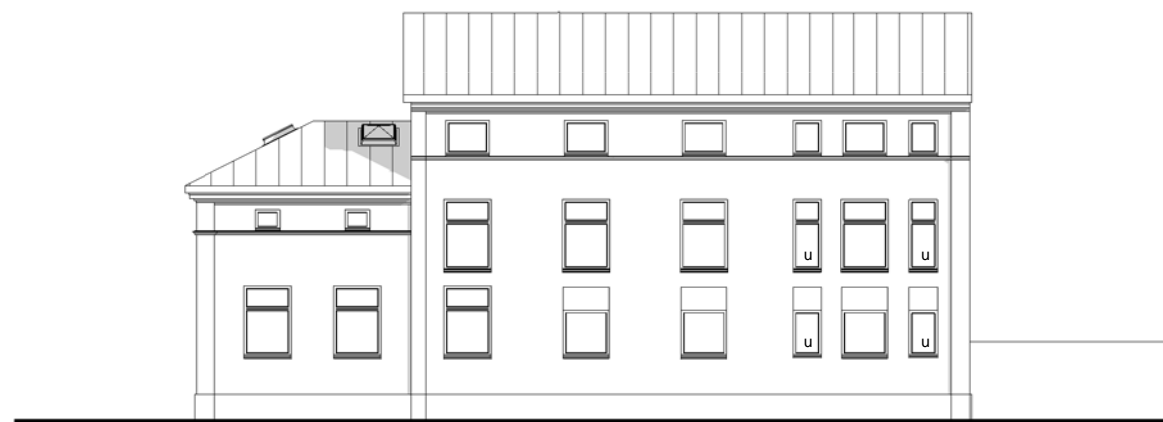
ullakko 1 : 200

Lujakumi 2017

Ark L1/06 pohjat 272 1 : 200

Arkkitehti Oy Asmala

Pori 08.12.2017



länsi 1 : 200



pohjoinen 1 : 200



itä 1 : 200



etelä 1 : 200

selitykset:
ui uusi ikkuna
uo uusi ovi
uki uusi kattoikkuna
pi purettava ikkuna
po purettava ovi

