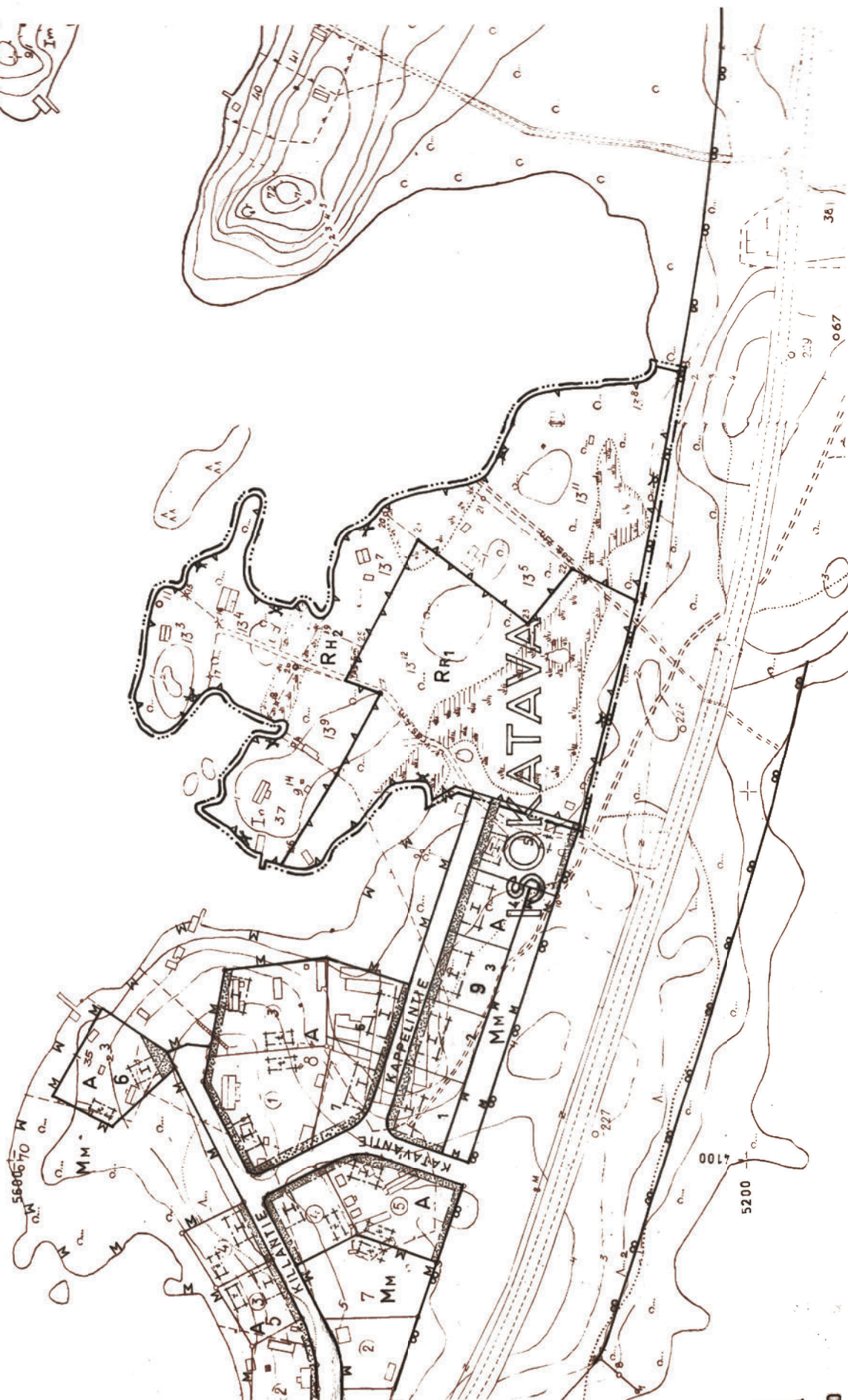
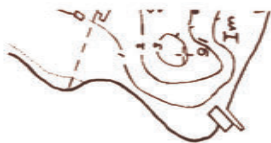


# POORI



1:2000

**ASEMAKAAVANMUUTOS  
KAUPUNGINOSA: ISOKATAVA (74.)**

**L Aiduntamisalue**

**ASEMAKAAVAMERKINNÄT JA -MÄÄRÄYKSET**

3M SEN KAAVA-ALUEEN ULKOPUOLELLA OLEVA VIIVA, JOTA VAHVISTAMINEN KOSKEE.

ERI KAAVAMÄÄRÄYSTEN ALAISTEN ALUEEN OSIEN VÄLINEN RAJA.

ALUEEN RAJA.

**ISO**

X

KAUPUNGINOSAN NIMI.

RISTI MERKINNÄN PÄÄLLÄ OSOITTA A MERKINNÄN POISTAMISTA.

**Rh<sub>2</sub>**

LOMA-ASUNTOALUE.  
KULLEKIN VÄHINTÄÄN 2000M<sup>2</sup> SUURUISELLE TILALLE SAADAAN RAKENTAA 1-KERROKSISIA LOMA-ASUNTOJA APUTILOINEEN.

RAKENNUSTEN YHTEINEN KERROSSALA EI SAA YLITTÄÄ 1/25 TILAN PINTA-ALASTA.

RAKENNUSTEN, JOIDEN KORKEUS EI SAA YLITTÄÄ 3M, TULEE SIIJAITA VÄHINTÄÄN 5M ETÄISYYDELLÄ TILAN RAJOISTA.

TILOILLE SALLITAAN ENINTÄÄN 1M KORKEISTA AJTAUSTA.

RAKENTAMATON TILANOSA ON MAHDOLLISUUKSIEN MUKAAN SÄILYTETTÄVÄ LUONNONTILASSA.

**Rr<sub>1</sub>**

RETKEILY- JA LEIRIYTYMISALUE, JONKA KAUTTA SALLITAAN KULKU LOMA-ASUNTOALUEELLE

AS 334

KARTTA TÄYTTÄÄ ASETUKSEN N<sup>o</sup> 91/60  
VAATIMUKSET.

PORISSA 9.1.1969

PAAVO ARVELA  
APULAISKAUPUNGINGEODEETTI

PORIN KAUPUNGIN RAKENNUSVIRASTO  
ASEMAKAAVAOSASTO 9.1.1969.

V. OLAVI IEMINEN  
ASEMAKAAVA-ARKKITEHTI