

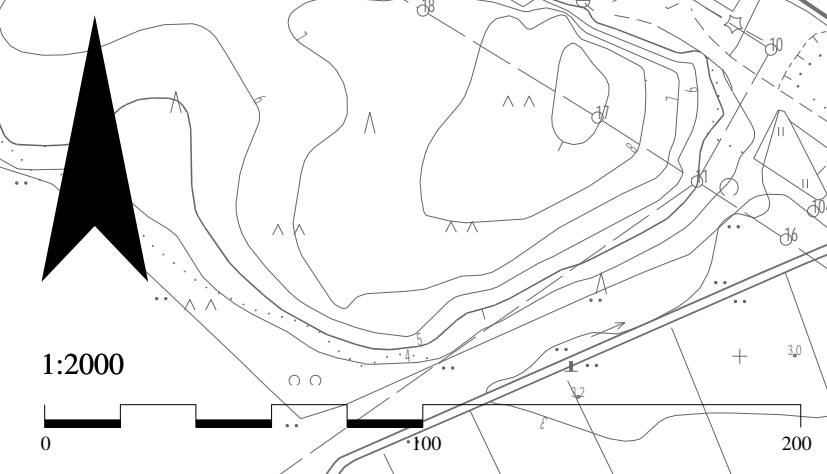
HUVILARANNAN 68. KAUPUNGINOSAN SEPÄNMÄEN ASEMAKAVALUONNOS 16.5.2014



ASEMAKAAVA
PORIN KAUPUNGIN
HUVILARANTA 68. KAUPUNGINOSAN
KORTTELI
KADUT: SEPÄNMÄENTIE, TIMOTEINTIE, LEKAKUJA, VILJASENTIE (OSA),
RUUSTIE, HENTILÄNPOLKU (OSA), VANHA TIE (OSA), KAUNISMÄENTIE (OSA),
WILHELMISVIIKINTIE (OSA)
PUUSTOT: ISONIITUNPUISTO (OSA), SEPÄNPUISTO, FASAANIPUISTO (OSA),
EERIKINMÄKI (OSA)

ASEMAKAAVAMÄÄRÄYKSET JA -MERKINNÄT

- AO-98** Enlispientalojen korttelialue.
Asuinhuoneistojen lukumäärä saa olla alle 1500 m²:n tontilla yksi ja suuremmilla kaksi.
Rakennusten etäisyys naapuritontin rajoista on oltava vähintään 4 m.
- AO-100** Enlispientalojen korttelialue.
Tontille saa rakentaa yhden asuinrakennuksen, joka saa yli 1500 m²:n tontilla käsittää kaksi
asuntoa. Kattorakenteiden ylin korkeusasema ympäröivästä maanpinnasta saa 2-kerroksissa
asuinrakennuksissa olla enintään 9 m ja 1-kerroksissa asuinrakennuksissa sekä
talousrakennuksissa enintään 6.5 m. Rakennusten etäisyys naapuritontin rajoista on oltava
vähintään 4 m. Olemassa olevan puuston säilymiseen tulee kiinnittää erityistä huomiota.
- VL** Lähivirkistysalue.
- M** Maa- ja metsätalousalue.
- 3 m kaava-alueen rajan ulkopuolella oleva viiva.
- +** Kaupunginosan raja.
- Korttelin, korttelinosan ja alueen raja.
- Osa-alueen raja.
- Eri kaavamääräysten alaisten alueenosien välinen raja.
- Avo-oja tai painanne
Merkintä osoittaa tontilla / alueella liikimääräisen sijainnin kaupunkipuroille tai painanteelle, joka
tulee rakentaa sadetulvan varalta pintavesien johtamiseksi avo-ojaverkostoon.
- Ohjeellinen tontin raja.
- 68.** Kaupunginosan numero.
- HUVILARANTA** Kaupunginosan nimi.
- 1** Korttelin numero.
SEPMÄENTIE Kadun, tien, katuaukion, torin, puiston tai muun yleisen alueen nimi.
350 Rakennusoikeus kerrosalaneliömetreinä.
- II** Roomalainen numero osoittaa rakennusten, rakennuksen tai sen osan suurimman sallitun
kerrosluvun.
- Iu3/4** Murtoluku roomalaisen numeron jäljessä osoittaa, kuinka suuren osan rakennuksen suurimman
kerroksen alasta ulkokaton tasolla saa käyttää kerrosalaan laskettavaksi tilaksi.
- Rakennusala.
- Katu.
- pph** Jalankululle ja polkupyöräilylle varattu katu/tie, jolla huoltoajo on sallittu.
- ajp** Ajoyhteys.
- z** Sähkölinjaa varten varattu alueen osa.
- (nat)** Natura 2000-verkostoon kuuluva tai ehdotettu alue.



6829235
2247784
6828136
2247784

6829235
22478938
6828136
22478938