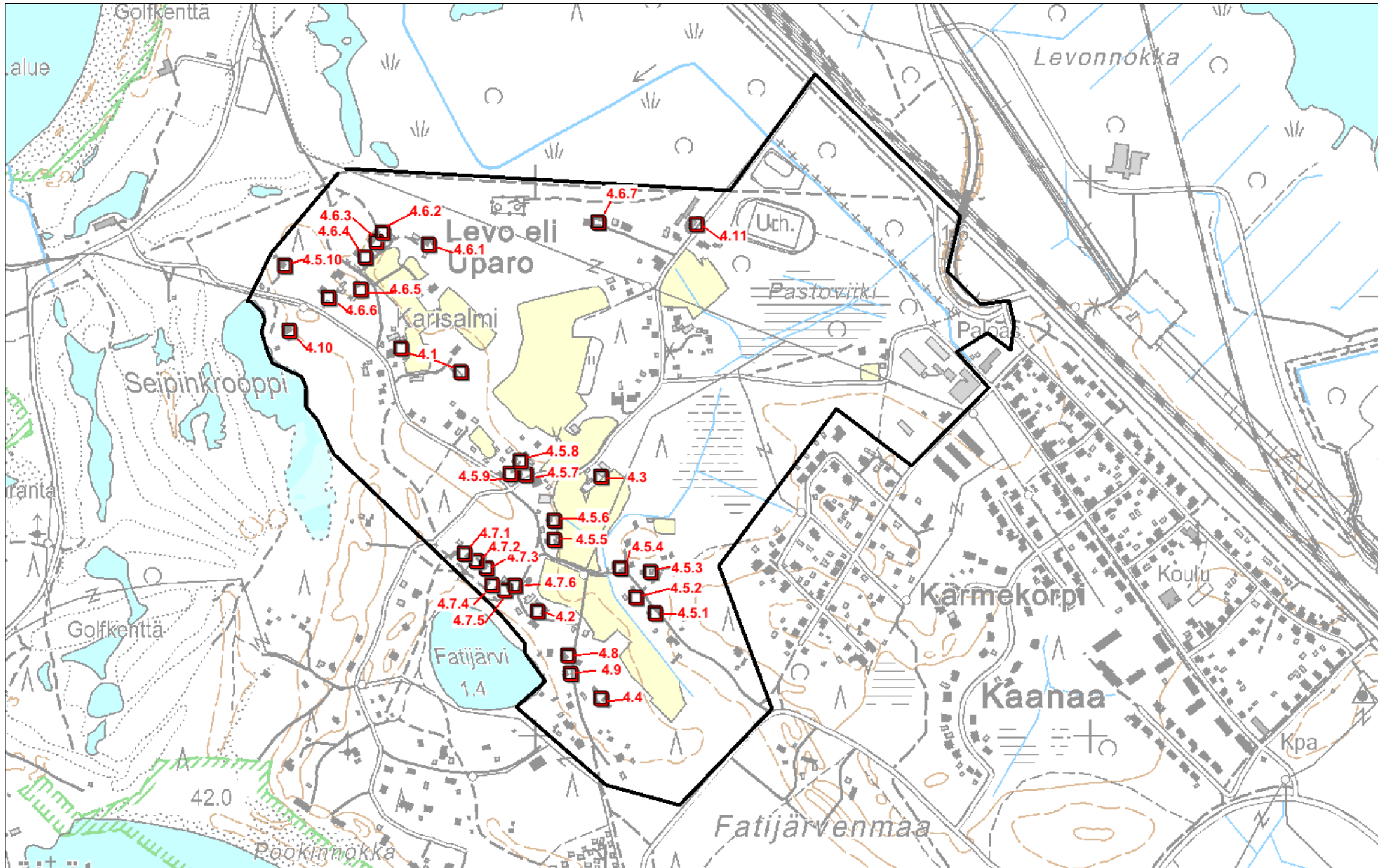




Levon rakennetun ympäristön selvitys 2015

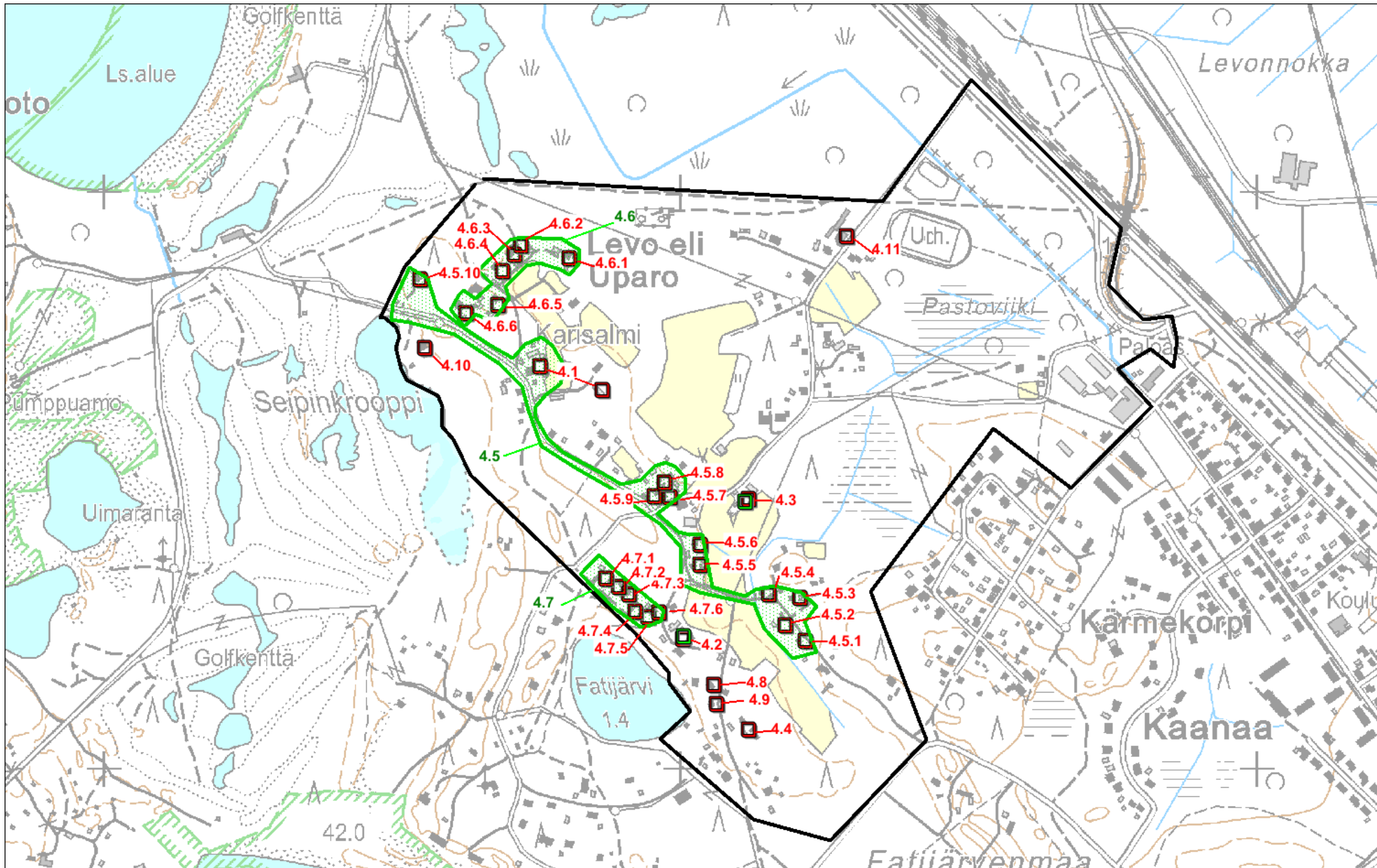
Liitekarta 1a. Inventoinnissa huomioidut rakennuskohteet



4.1 Karisalmi (torppa Skärsund), 4.2 Länsitalo (torppa Westergård), 4.3. Karjula (torppa Grönlund), 4.4. Eskola (mäkit.), 4.5.1. Suvela (kesäasunto), 4.5.2 Salmela (mäkit. kesäas.), 4.5.3 Kuninkaittenlaakso (mäkit. kauppa) 4.5.4. Majjala (mäkitupa, kesäasunto), 4.5.5 Koivula (kesäasunto), 4.5.6 Soramäki (mäkit.), 4.5.7 Irjala (mäkitupa), 4.5.8. Huvikumpu (mäkit.) 4.5.9 Pekkala (mäkit.) 4.5.10 Haanpää (mäkit. kesäas.) 4.6.1 Ilomäki (huvila, Porin liikeväki ry:n kesäkoti) 4.6.2 Ranta (omakotit.) 4.6.3. Lehto, (omakotit.) 4.6.4 Kumpuluohto omakotit. 4.6.5, Varjola (omakotit.) 4.6.6 Järvensivu (omakotit.) 4.6.7 Vilpola (omakotitalo) 4.7.1 Naskali (kesäas.), 4.7.2 Pirkkola (kesäas.) 4.7.3. Saunala (kesäas.), 4.7.4 Timola (kesäas.) 4.7.5 Sylvilä (kesäas.), 4.7.6. Linnainmaa (kesäas.) 4.8 Friman (mäkitupa/kesäas.) 4.9. Parola (kesäas.) 4.10. Seipinkrooppi (kesäas.) 4.11 Levon urheilumaja ja -kenttä.

Levon rakennetun ympäristön selvitys 2015

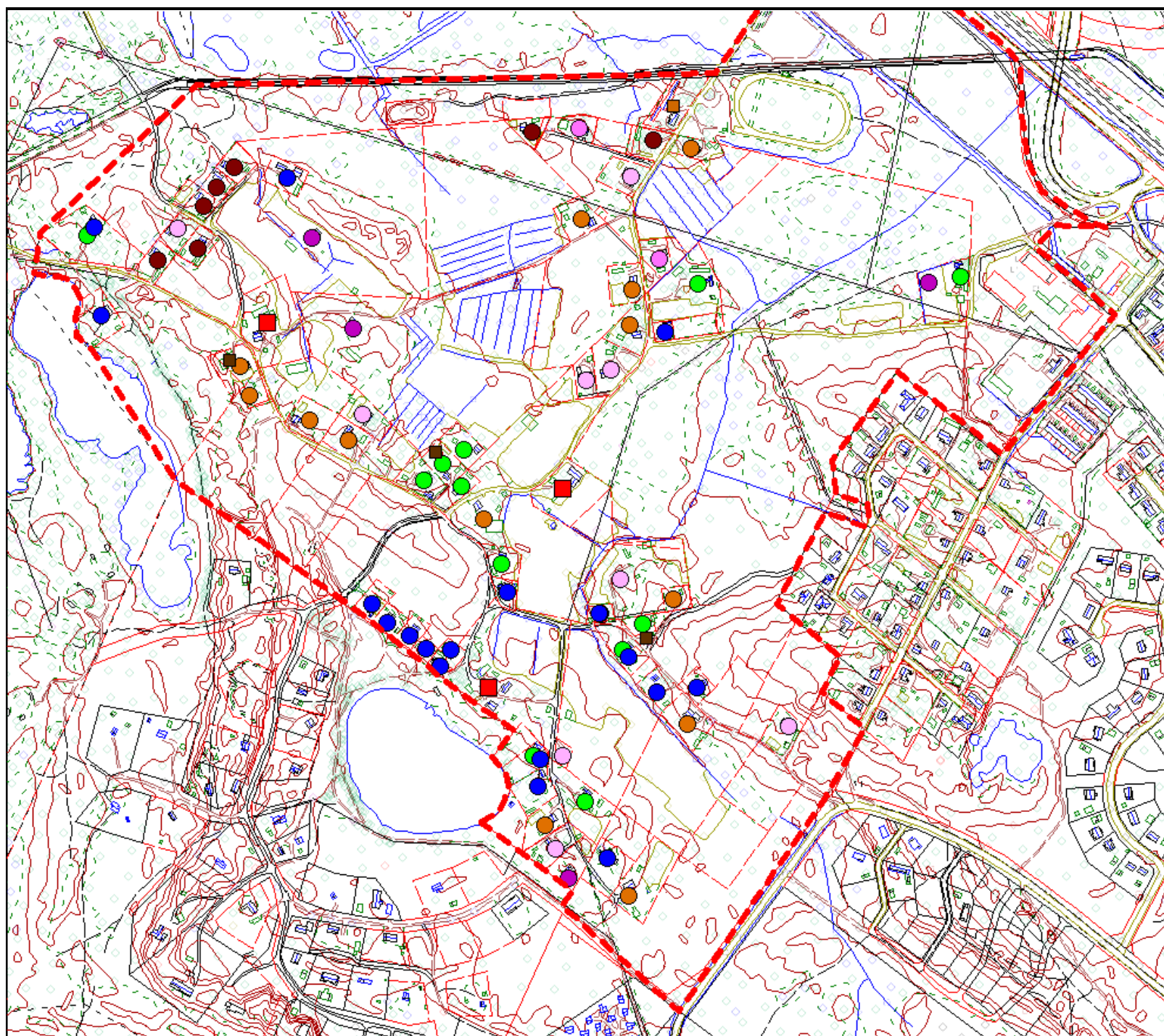
Liitekarta 1b. Inventoinnissa huomioidut kohteet ja aluekokonaisuudet



Aluekokonaisuudet, vihreä rasteri: 4.5. Levon raitiasutus, 4.6 Kumpuludontien omakotitalot, 4.7. Fatijärven kesäasutus. 4.2. Länsitalo, 4.3 Karjula. Pohjakartta MML 2015.

Levon rakennetun ympäristön selvitys 2015

Liitekarta 2. Rakennusikä ja -tyyppi



Kiinteistöt rakennustyyppin ja -ajan mukaan jaoteltuina

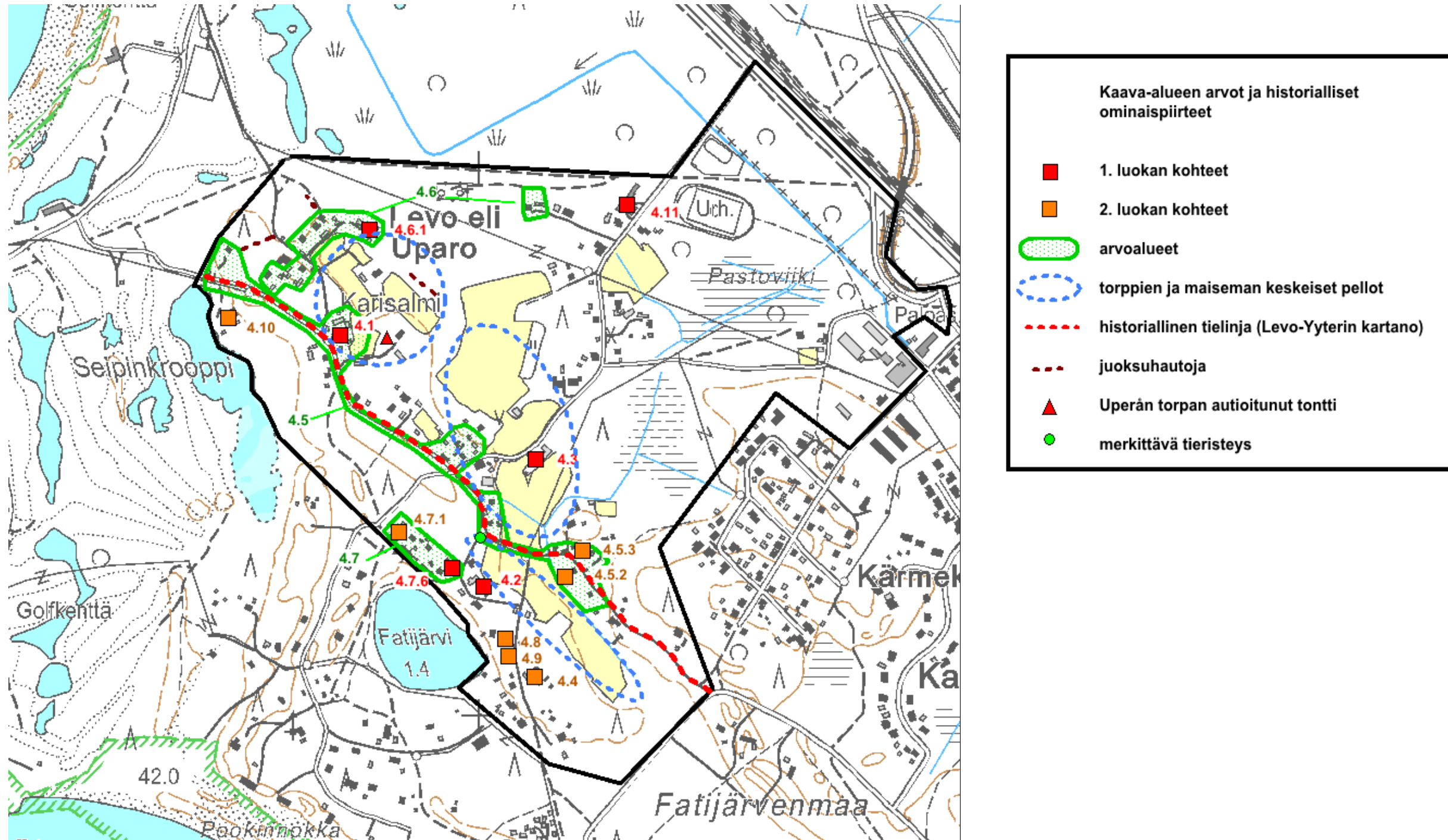
- Torppa (3 kpl)
- Mäkitupa -1940 (12 kpl)
- Kesäasunnot 1930-1960 (17 kpl)
- Kauppatoimintaa 1930- ja 1950-luvulla (3 kpl)
- Omakotitalo, 1930- ja 1940-luku (7 kpl)
- Omakotitalo, 1950-luku (13 kpl)
- Levon urheilumaja ja -kenttä 1950-l (1 kpl)
- Omakotitalo, 1960- ja 1970-luku (9 kpl)
- Omakotitalo, 1980-luku (2 kpl)
- Omakotitalo, 2000-luku (4 kpl)
- Kaava-alueen rajaus

Kohteiden luokittelu, lähinnä päarakennuksen mukaan on tekijän tätä työtä varten tekemä. Arviointi on tulkinnallinen ja enemmänkin rakennuskausien sijoittumista tarkasteleva. Arvioinnin perusteena on käytetty historiatietoja, kiinteistörekisterin tietoja ja maastohavaintoja. Rakennusvuoden lisäksi on huomioitu kiinteistön nykytila ja muutokset, merkittävästi muutetut ovat luokiteltu muutosvuoden mukaan. Mäkitupien kohdalla on käytetty myös kesäasutus -väriä jos kesäkäyttö on alkanut varhain ja kestänyt huomattavan pitkään. Pohjakartta: Porin kaupunki.



Levon rakennetun ympäristön selvitys 2015

Liitekarta 3. Kulttuurihistoriallisia arvoja ja ominaispiirteitä



Ensimmäinen luokka, kohteet: Torpat 4.1 Karisalmi, 4.2. Länsitalo, 4.3 Karjula. Kesäasunnot: 4.6.1. Ilomäki. Taajamarakentaminen: 4.11. Levon urheilumaja

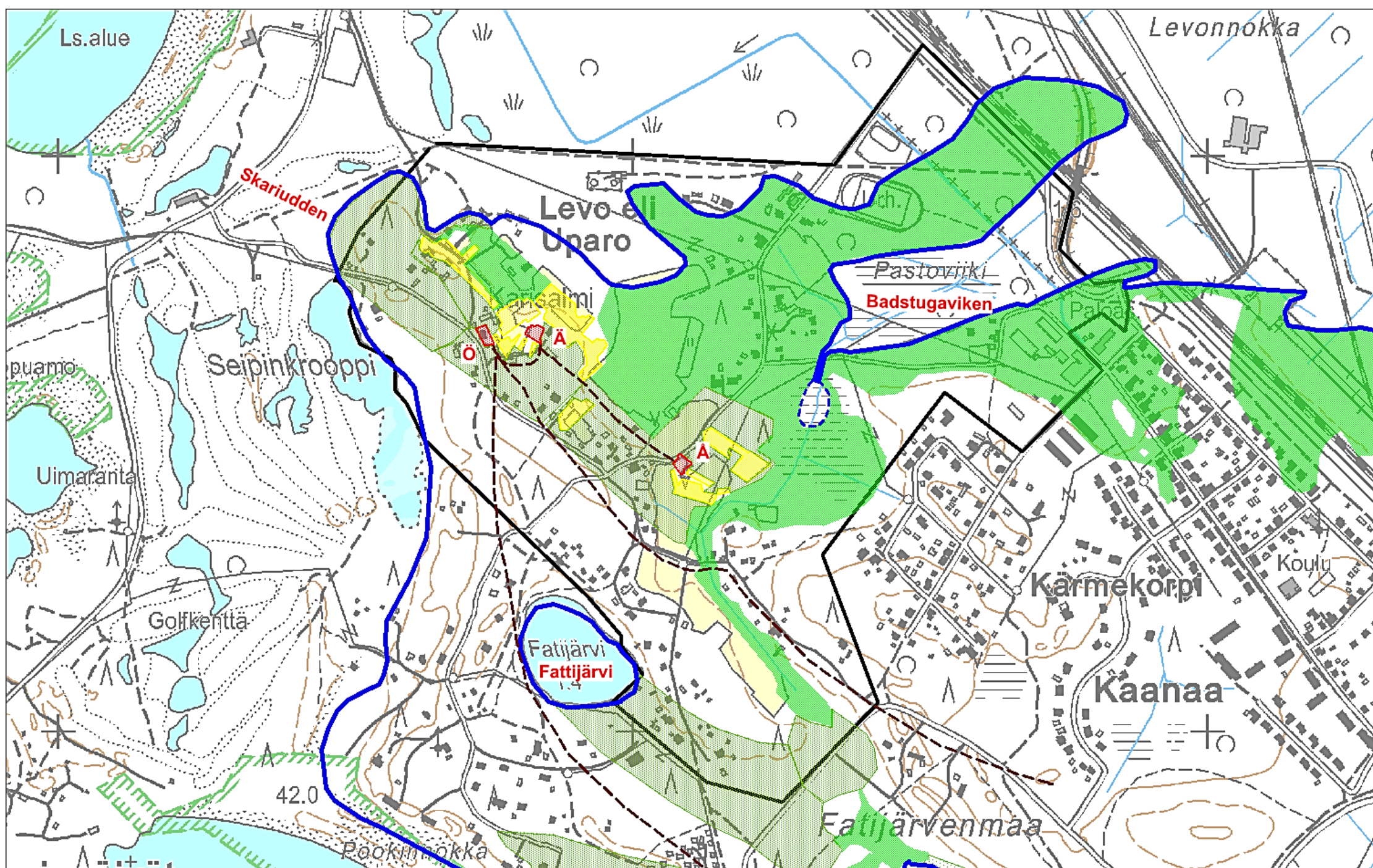
Toinen luokka, kohteet: Mäkituvat ja kesäasunnot 4.4, Eskola, 4.5.2 Salmela, 4.5.3 Kuninkaidenlaakso, 4.7.1 Naskali, 4.8 Friman, 4.9 Parola, 4.10 Seipinkrooppi

Toinen luokka, alueet: 4.5 Levon raitiasutus, 4.6. Kumpuludontien omakotitalot, Ilomäki ja Vilpola, 4.7. Fatijärven kesäasutus



Levon rakennetun ympäristön selvitys 2015

Liitekartta 4. Maiseman muutos, Levo 1805/2015, Levon kaava-alueen v. 1805 pellot, niityt, asuinpaikat, polut, rantaviiva ja nimistö nykykartalle digitoituna



V. 1805 kartan värit

Punainen rasteri = Torpat v. 1805: Skari (Ö), Uperå (Å) ja Grönlund (Å).

Sininen viiva = rantaviiva 1805

Punaiset nimet ja kirjaintunnukset = nimistöä ja asuintonttien tunnuksia 1805 kartalta

Keltainen rasteri = pellot 1805

Vihreät rasterit = niittyjä 1805

Ruskea katkoviiva = kyläpolut 1805. Polkujen poikkeaminen nykyteiden linjauksesta voi johtua aikakauden mittaustekniikan puutteista metsäalueilla. Pohjakartta MML 2015

Musta viiva = kaava-alueen rajaus

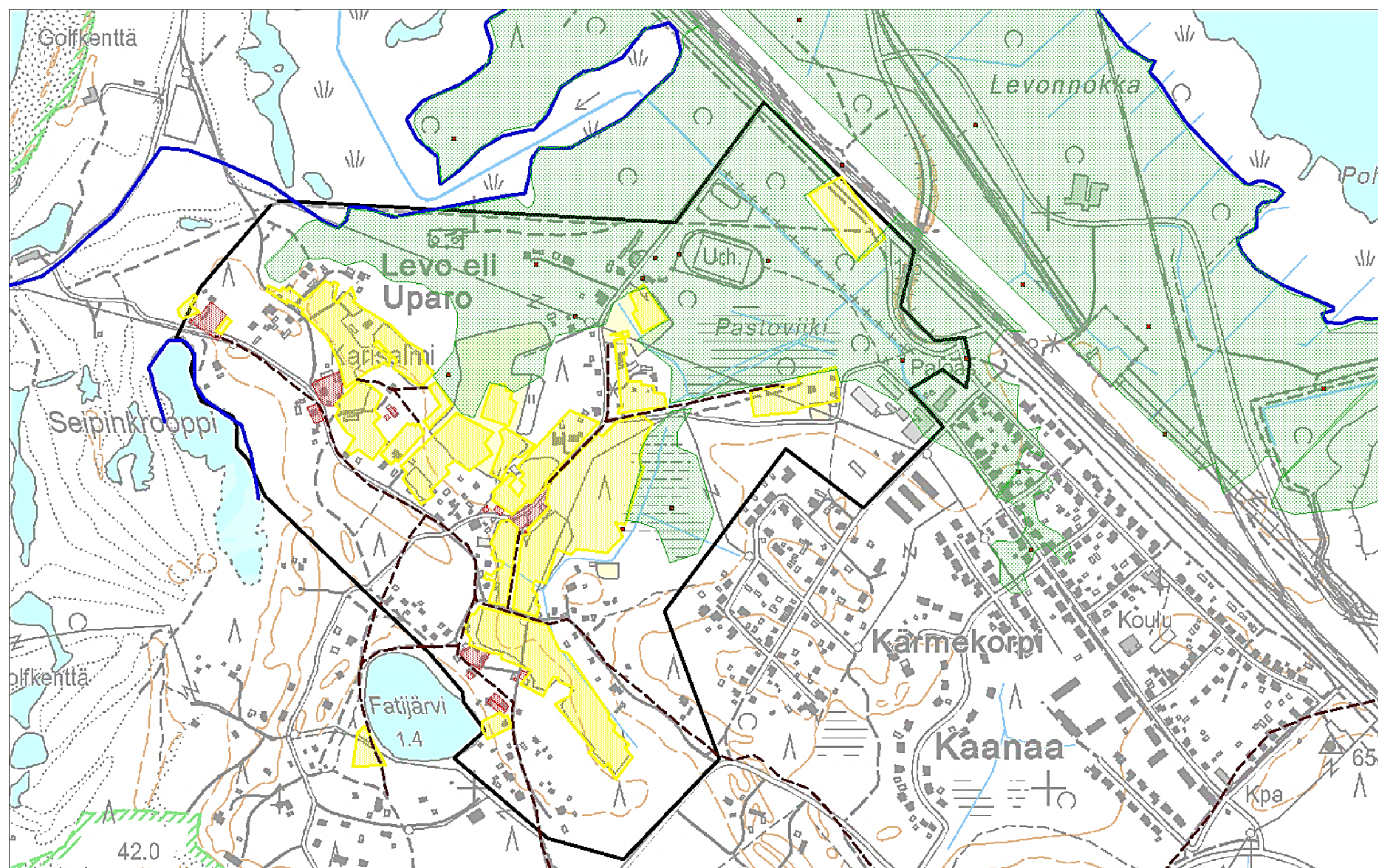
Historiallinen kartta: Yyteri, Tiluskartta ja asiakirjat, Ytterö Rusthålls Ägö, Isaac Tillberg 1805. KA, digitaaliarkisto. Pohjakartta MML 2015.

v. 1805 kartan digitointi Jari Heiskanen, Kulttuuriympäristöpalvelut Heiskanen&Luoto Oy. Pohjakartta MML 2015.



Levon rakennetun ympäristön selvitys 2015

Liitekarta 5 . Maiseman muutos, Levo 1908/2015, Levon kaava-alueen v. 1908 kartan pellot, niityt, asuinpaikat, polut, rantaviiva ja nimistö vuoden 1908 kartalta nykykartalle digitoituna



V. 1908 kartan värit

Punainen rasteri =
asuinpaikat 1908 (torpat
Karisalmi, Länsitalo, Vainela
ja mäkituvat Friman ja
Haanpää).

Punaiset neliöt = niittylatoja
1908

Keltainen rasteri = pellot
1908

Vihreä rasteri = niityt 1908

Ruskea katkoviiva =
kärrypolut 1908

Sininen viiva = rantaviiva
1908

Musta viiva = kaava-alueen
rajaus.

Historiallinen kartta: Yyterin
yksinäisen säterirustitilan
kaikista tiluksista 1907-
1908, KA. Pohjakartta
MML2015.

Kartan digitointi Jari
Heiskanen,
Kulttuuriympäristöpalvelut
Heiskanen&Luoto Oy.