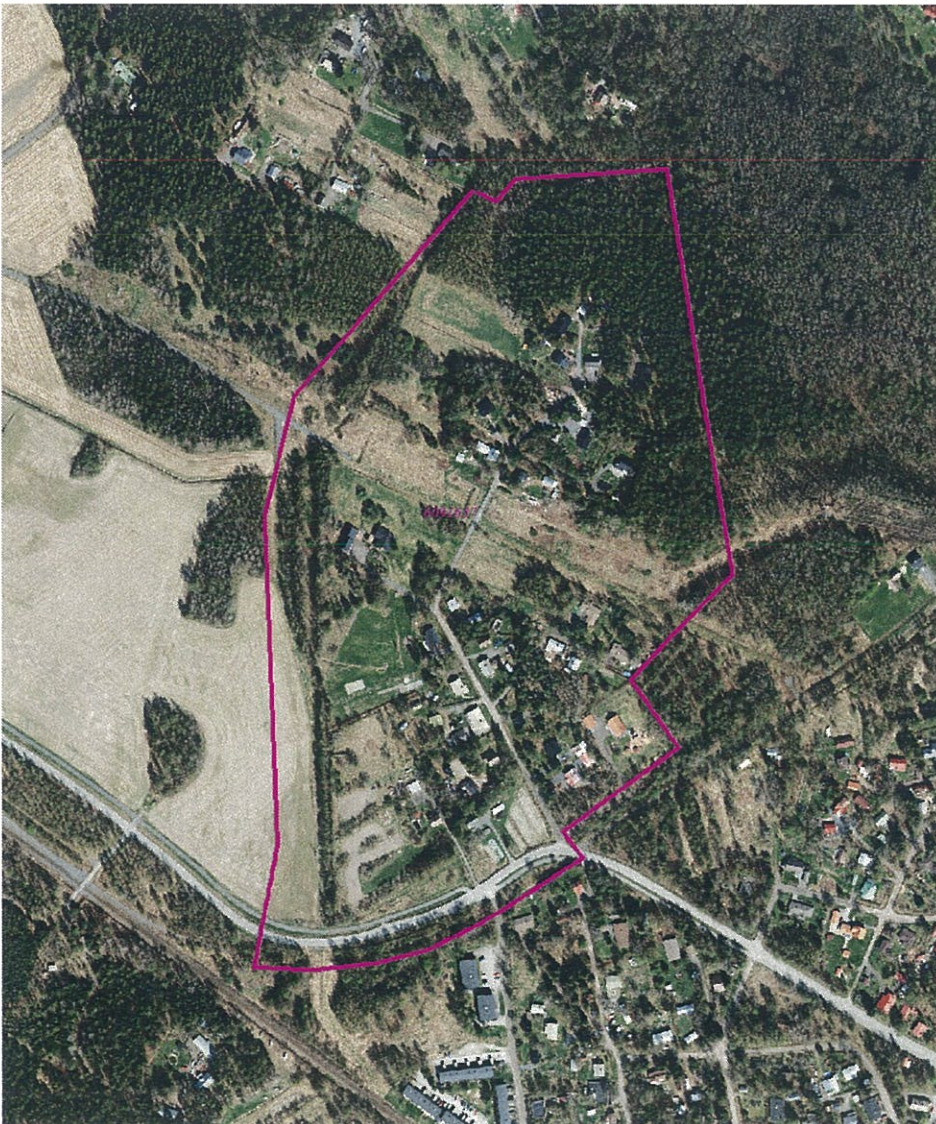
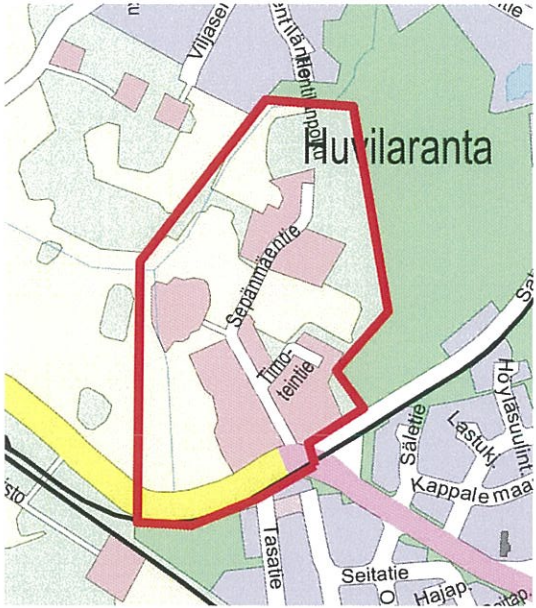


609 1637

OSALLISTUMIS- JA ARVIOINTISUUNNITELMA

HUVILARANNAN (68.) KAUPUNGINOSAN SEPÄNMÄEN ASEMAKAAVA



<p>OSOITE TAI MUU PAIKANNUS</p>	<p>Huvila-alueen eteläpuolelle sijoittuva Sepänmäen asutuksen ympäristö. Alueen tiestöä ovat Sepänmäentie ja Timoteintie.</p> 
<p>ALOITE TAI HAKIJA</p>	<p>Asemakaava laaditaan Porin kaupungin aloitteesta. Suunnittelualue on Porin kaupungin kaavoituskatsauksen 2013-2015 kohde 56.</p>
<p>SUUNNITTELUALUE</p>	<p>Suunnittelualue sijoittuu Meri-Porin alueelle n. 1 km päähän Pihlavan keskustasta luoteeseen ja n. 15 km päähän kaupungin keskustasta.</p> <p>Suunnittelualue rajautuu lännessä peltoalueisiin, pohjoisessa huvila-alueisiin, idässä Natura- verkostoon kuuluvaan luonnonsuojelualueeseen ja etelässä Vanhaan tiehen.</p> <p>Suunnittelualue on kooltaan n. 22 ha ja maastonmuodoltaan kumpuilevaa. Pääosa suunnittelualueesta on yksityisessä omistuksessa ja sen alueella sijaitsee 25 asuinrakennusta. Alueen rakennuskanta on syntynyt hajanaisesti 1940-luvulta lähtien.</p>
<p>LÄHTÖKOHDAT</p> <p>Asemakaava</p> <p>Yleiskaava</p> <p>Maakuntakaava</p>	<p>Alueella ei ole asemakaavaa.</p> <p>Meri-Porin osayleiskaavassa 2000 (vahvistunut 8.3.2002) alue määritellään pientalovaltaiseksi asuinalueeksi (AP), lähivirkistysalueeksi (VL) sekä asunto- ja pienteollisuusalueeksi (A/T). Alueen halki kulkee sähkölinja 100-400 kV. Yyterinniemen oikeusvaikutteinen yleiskaava on tullut vireille 3.5.2013. Meri-Porin osayleiskaava muutetaan vastaamaan paremmin nykyisiä olosuhteita ja uusia käyttötarpeita.</p> <p>Satakunnan maakuntakaavassa (vahvistunut 30.11.2011) suunnittelualue on taajamatoimintojen aluetta (A), jolla tulee kiinnittää erityistä huomiota yhdyskuntarakenteen tiivistämiseen ja täydentämiseen hajanaisesti ja vajaasti rakennetuilla alueilla. Uudella rakentamisella ja maankäytöllä tulee pyrkiä taajaman omaleimaisuuden vahvistamiseen.</p> <p>Alue on myös maakunnallisesti merkittävää kulttuuriympäristöä (kh2). Kohteen ja siihen olennaisesti kuuluvan lähiympäristön suunnittelussa on otettava huomioon kohteen kulttuuri-, maisema-, luonto- ja ympäristöarvot sekä huolehdittava, ettei toimenpiteillä ja hankkeilla vaaranneta tai heikennetä edellä mainittujen arvojen säilymistä.</p>
<p>SUUNNITTELU TEHTÄVÄ JA TAVOITTEET</p>	<p>Tavoitteena on liittää Sepänmäen asutuksen ympäristö osaksi Huvilarannan asemakaava-alueetta laatimalla alueelle ensimmäinen asemakaava.</p> <p>Asemakaavoituksen myötä on tarkoitus ratkaista alueen hule- ja jätevesihuollon sekä liikenteen järjestäminen. Tarkoituksena on myös täydentää rakennettua</p>

	<p>ympäristöä uudisrakentamisella sekä turvata alueen virkistyskäyttö osana Meri-Porin kattavaa verkostoa ja alueen omana lähivirkistysalueena.</p> <p>Asemakaavalla turvataan myös energiahuollon tarpeet.</p>
VAIKUTUSTEN ARVIOINTI JA ARVIOINTIMENETELMÄT	<p>Kaavan laatimisen yhteydessä arvioidaan sen vaikutuksia yhdyskuntarakentamiseen, liikenteeseen, luontoon, maisemaan, kulttuuriperintöön ja ihmisten elinympäristöön.</p> <p>Arvioinneissa käytetään apuna kaupungin eri hallintokuntien sekä viranomaisten asiantuntemusta. Vaikutusten ollessa vähäisiä, arvioinnin suorittavat pääasiassa kaavan laatija. Osalliset voivat myös esittää mielipiteensä arvioitavien vaikutusten riittävydestä.</p>
OSALLISET	<p>Osallisia ovat suunnittelu- ja lähialueen:</p> <ul style="list-style-type: none"> - maanomistajat ja asukkaat - yritykset ja yhteisöt - muut, joiden oloihin kaavamuutos saattaa vaikuttaa <p>Lisäksi osallisia ovat:</p> <ul style="list-style-type: none"> - Porin Vesi, Porin Jätehuolto, Pori Energia - Satakunnan Museo, Satakuntaliitto, Varsinais-Suomen ELY-keskus - vapaa-aikalautakunta, perusturvalautakunta, ympäristölautakunta, tekninen lautakunta - Satakunnan pelastuslaitos
VUOROVAIKUTUS JA AIKATAULU	
Vireilletulo	<p>Kaavamuutoksen vireilletulosta ilmoitetaan kuulutuksella sanomalehdissä Satakunnan kansa ja Uusi Aika, kaupungin sähköisellä ilmoitustaululla sekä kirjeellä osallisille. Samalla julkistetaan osallistumis- ja arviointisuunnitelma, joka on nähtävänä kaupunkisuunnittelussa.</p> <p>Jos osallinen katsoo, että esim. osallistumisen laajuus tai vaikutusten arviointi ei ole riittävä tai on puutteellinen, voi hän esittää asian tarkistamista ja korjaamista osallistumis- ja arviointisuunnitelmaan. Osallinen voi esittää myös pyynnön ympäristökeskukselle neuvottelun järjestämisestä osallisen, kunnan ja ympäristökeskuksen kesken, jos neuvottelu kunnan kanssa ei tuota tulosta.</p> <p>Palautetta tästä osallistumis- ja arviointisuunnitelmasta voi antaa kaavan laatijalle joko suullisesti tai kirjallisesti kaavaprosessin aikana.</p>
Luonnosvaihe	<p>Luonnosvaiheen nähtävilläolosta kuulutetaan sanomalehdissä Satakunnan kansa ja Uusi Aika sekä kaupungin sähköisellä ilmoitustaululla. Nähtävilläolon päivämäärät ilmoitetaan kuulutuksessa. Lisäksi osallisille lähetetään kirje. Luonnosvaiheen kaava-aineisto asetetaan nähtäville kaupunkisuunnittelussa Valtakatu 4 (7 krs). Luonnosvaiheen mielipiteet voi esittää kirjallisesti, suullisesti tai sähköpostitse osoitteeseen: kaupunkisuunnittelu@pori.fi.</p>
Ehdotusvaihe	<p>Ehdotusvaiheessa kaupunkisuunnittelu valmistelee asemakaavan muutosehdotuksen huomioiden luonnosvaiheessa esitetyt mielipiteet. Ehdotusvaiheen kaava-aineisto asetetaan nähtäville kaupunkisuunnittelussa ja nähtävillä olosta kuulutetaan sanomalehdissä Satakunnan kansa ja Uusi Aika sekä kaupungin sähköisellä ilmoitustaululla. Nähtävilläolon päivämäärät ilmoitetaan kuulutuksessa.</p> <p>Ehdotusvaiheen nähtävilläolon aikana osalliset voivat tehdä kirjallisia muistutuksia asemakaavan muutosehdotuksesta. Muistutukset osoitetaan kaupunginhallitukselle ja toimitetaan kirjallisina nähtävilläolon aikana kaupunkisuunnitteluun (Porin kaupunkisuunnittelu, PL 95, 28101 Pori). Ehdotuksesta pyydetään myös tarvittavat lausunnot. Muistutuksiin ja lausuntoihin laaditaan vastineet, jotka liitetään kaava-asiakirjoihin.</p> <p>Muistutusten ja lausuntojen perusteella kaavaehdotusta on mahdollista muuttaa, ja jos muutokset ovat oleellisia, kaupunginhallitus asettaa kaavaehdotuksen uudelleen nähtäväksi.</p>
Asemakaavaehdotuksen hyväksyminen	<p>Asemakaavan muutoksesta päättää kaupunginvaltuusto.</p> <p>Hyväksymispäätöksestä ilmoitetaan kuulutuksella sekä niille, jotka ovat sitä pyy-</p>

Voimaantulo	<p>täneet ja muistutuksen tehneille.</p> <p>Valtuuston hyväksymispäätöksestä voi valittaa Turun hallinto-oikeuteen ja sen päätöksestä korkeimpaan hallinto-oikeuteen. Korkeimmalta hallinto-oikeudelta on haettava lupa valitusta varten, mikäli asemakaava on oikeusvaikutteisen yleiskaavan alueella ja hallinto-oikeuden asemakaavavalituksesta tekemä päätös ei ole muuttanut kaupunginvaltuuston päätöstä.</p> <p>Kaava tulee voimaan valitusajan päätyttyä tai valitusten ratkeamisen jälkeen, kun lainvoiman saaneesta kaavan hyväksymispäätöksestä on kuulutettu.</p>
Arvioitu aikataulu	<ul style="list-style-type: none"> • Osallistumis- ja arviointisuunnitelma • Ilmoitus vireilletulosta SK, UA, www.pori.fi • Vireilletulon nähtävilläolo: talvi 2013 • Maankäytön suunnittelu ja alustavat vuorovaikutusmenettelyt • Kuulutus luonnosvaiheen nähtävilläolosta SK, UA, www.pori.fi • Luonnosvaiheen nähtävilläolo: talvi 2013-14 • Luonnosvaiheen vuorovaikutusten arviointi ja asemakaavan muutosehdotuksen valmistelu • Kuulutus ehdotusvaiheen nähtävilläolosta SK, UA, www.pori.fi • Ehdotusvaiheen nähtävilläolo kesä 2014 • Ehdotusvaiheen muistutusten ja lausuntojen arviointi • Asemakaavan muutosehdotus kaupunginvaltuustossa talvella 2014-15
PALAUTE JA YHTEYSTIEDOT	<p>Suulliset ja kirjalliset palautteet sekä kaavoituksen etenemisen tiedustelut voi osoittaa Porin kaupunkisuunnitteluun kaavan laatijalle, kaavoitusarkkitehti Otto Arponen, puh (02) 621 1606 tai kaupunkisuunnittelun neuvontaan puh. (02) 621 1608, käyntiosoite Valtakatu 4 (7 krs).</p>

Kaupunkisuunnittelupäällikkö



Olavi Mäkelä