

Tahkoluoto - Paakarit osayleiskaava

Kaavaprosessin nettisivu ja OAS 2024 - kehitysversio 1.4

Porin kaupunki, kaavoitusyksikkö - päivitetty 11.3.2025 / MVu
15. toukokuuta 2024



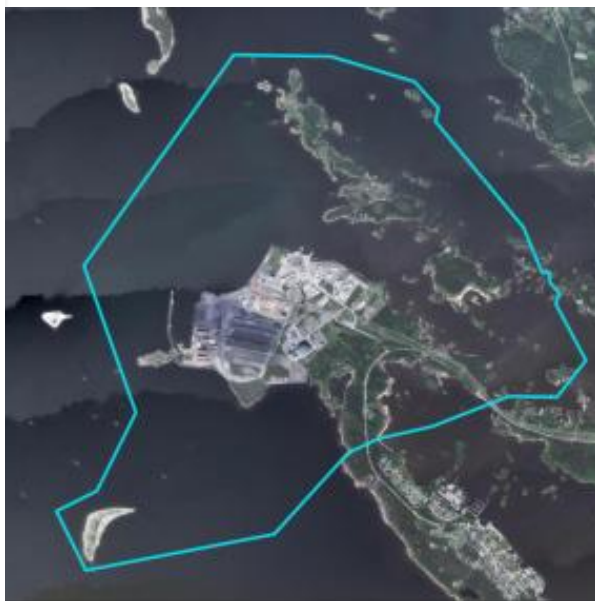
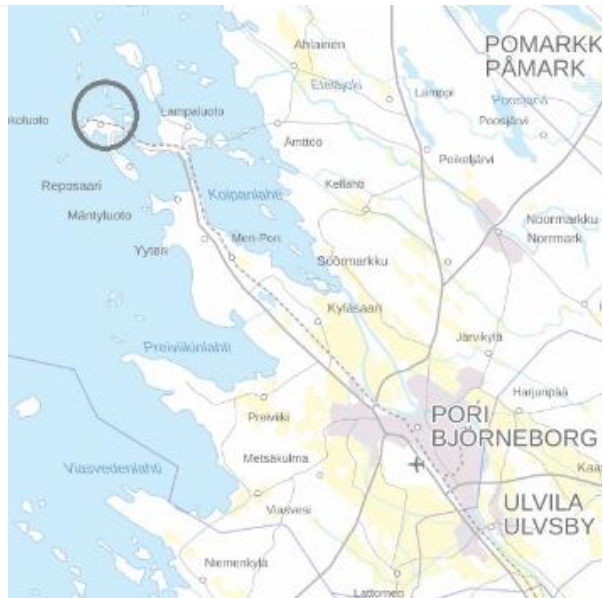
KAAVA-ALUE JA PROSESSI

TÄMÄ ON TAHKOLUOTO-PAAKAREIDEN OSAYLEISKAAVAN
NETISSÄ PÄIVITTYVÄ OSALLISTUMIS-JA ARVIOINTISUUNNITELMA,
JOSTA ON TEHTY TÄMÄ PDF-KOPIO 12.3.2025

LINKKI PÄIVITTYVÄLLE KAAVAPROSESSIN NETTISIVULLE:

<https://arcg.is/1Dyq5b>

Nettisivu täydentää nähtävillä ollutta OAS:aa.



Klikkaa kuva suuremmaksi

MIKSI KAAVOITETAAN?

Tahkoluodon ja siihen liittyvän Paakareiden saariston yleiskaava tarvitaan, koska sataman teollisuus ja energiantuotanto ovat voimakkaassa muutoksessa. Sataman voimakas kehittyminen edellyttää saariston loma-asumisen suunnittelua. Samalla alueen luontoarvot kartoitetaan ja suojellaan.



KAVAHANKKEEN LÄHTÖKOHTIA

Tavoitteet ja potentiaalit:

- Tahkoluodon teollisuusalueen ja sataman kehitys vihreän siirtymän kemianteollisuuden kärkikohteeksi Suomessa. Alueella on potentiaalia noin 1000:lle uudelle työpaikalle.
- Vanhan hiilivoima-alueen uudelleenkäyttö ja mahdollisuus laajentaa teollisuusaluetta noin 100ha Törnिकarin edustalle mereen. Uuden syväsataman potentiaali.
- Merialueelle rakennettavan tuulivoiman energian hyödyntäminen ja sähkönsiirtoinfrastruktuuriin varautuminen. Merituulivoimasuunnitelmia on jopa 250 tuulimylyn ja 4000MW:n verran.
- Sataman viereen, Paakareiden saaristoon 70-vuoden aikana rakentuneen kesäasumisen eli yli 140 kesämökin alueen yhteensovittaminen kehittyvän kemianteollisuussataman kanssa.
- Maankohoa-misrannikon tervaleppälehtojen ja lintualueiden suojele.

Mistä päätetään?

Kaavakartta on juridinen asiakirja, joka osoittaa maankäyttövaraukset sekä nykytilanteelle, että tulevaisuuden tarpeille. Osayleiskaava ohjaa korttelitason suunnittelua eli asemakaavaa, jonka pohjalta voidaan myöntää rakennuslupia. Loma-asumisen osalta oikeusvaikutteinen osayleiskaava voidaan laatia myös suoraan rakennuslupien myöntämiseen oikeuttavana. Tahkoluoto-Paakareiden osayleiskaava laaditaan sellaiseksi. Tahkoluoto-Paakarit osayleiskaava laaditaan oikeusvaikutteisena,

ranta-asumisen osalta suoraan rakennuslupien myöntämiseen oikeuttavana kaavana (AKL §44 ja §72).

Kaavaselostus kertoo ratkaisut, niiden perustelut, vaikutukset ja suunnitelmassa huomioitua lähtötiedot. Jos kaavakartan ratkaisusta on epäselvyyttä, löytyy suunnitelman tahtotila kaavaselostuksesta.

Kuka päättää?

Osayleiskaava-aineistojen **nähtäville asettamisista päättää kaupunginhallitus**. Kun kaupunginhallitus on tyytyväinen kaavaratkaisuihin, se lähettää kaavan **kaupunginvaltuuston hyväksyttäväksi**. Jos kaavan hyväksymispäätöksestä ei valiteta tai valitukset kumoutuvat oikeudessa, **kaava astuu voimaan kuulutuksella**.

Suunnittelun ja päätöksenteon kohteena olevat kaava-asiakirjat ovat:

1. Osallistumis- ja arviointisuunnitelma eli OAS:
OAS kehittyä ja sen riittävyteen voi ottaa kantaa koko kaavaprosessin ajan.
2. Kaavakartta: luonnos, ehdotus ja hyväksyttävä
3. Kaavaselostus: luonnos, ehdotus ja hyväksyttävä
4. Vastineet muistutuksiin ja lausuntoihin: OAS sekä luonnos- ja ehdotusvaiheet

Eri päätöksentekovaiheiden nähtäville asetetut ja asianhallintajärjestelmä Aapeliin viedyt kaava-aineistot ja selvitykset löytyvät kaupungin vireillä olevien yleiskaavojen nettisivulta:

Viralliset asiakirjat

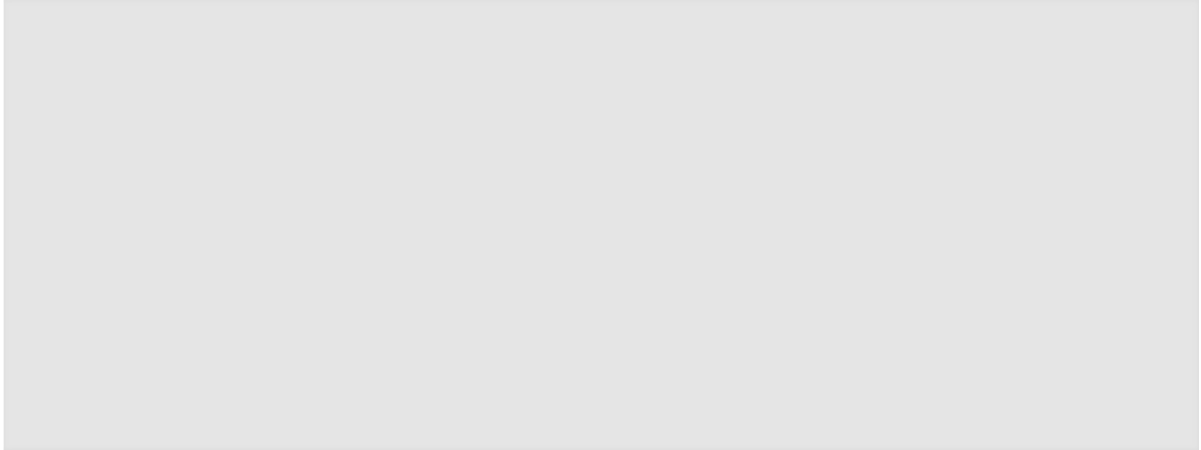
Kaavatilanne

Nyt voimassaoleviin yleiskaavoihin Tahkoluodon alueella ja sen ympäristössä pääsee tutustumaan [Porin yleiskaavayhdistelmässä](#). Alueen asemakaavat näkyvät yhtenä kartta-aineistona.

Kaavaprosessin eteneminen

OAS on kaavahankkeen osallistumis- ja arviointisuunnitelma, jonka riittävyyteen voi vaikuttaa koko kaavaprosessin ajan antamalla palautetta.

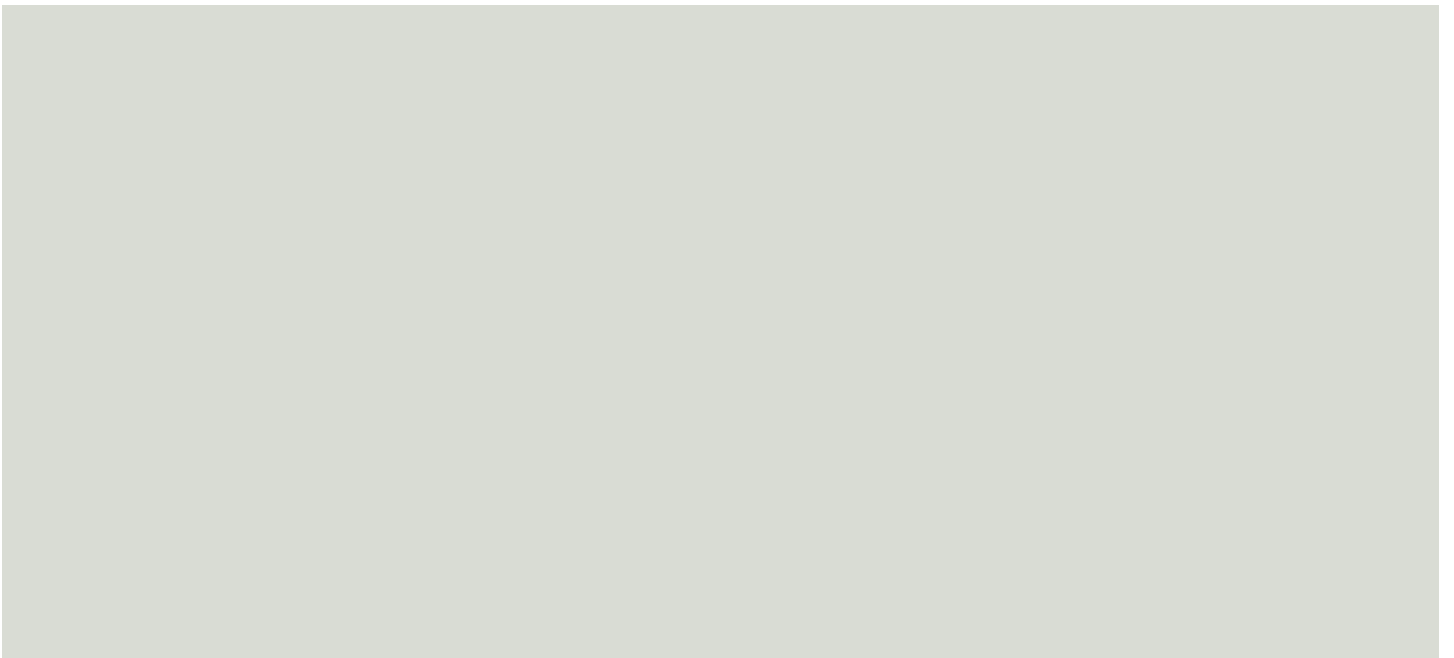
- * Onko kaikki osalliset listassa?
- * Onko vuorovaikutusta riittävästi?
- * Tehdäänkö tarvittavat selvitykset?
- * Onko suunnitelman vaikutukset tunnistettu?

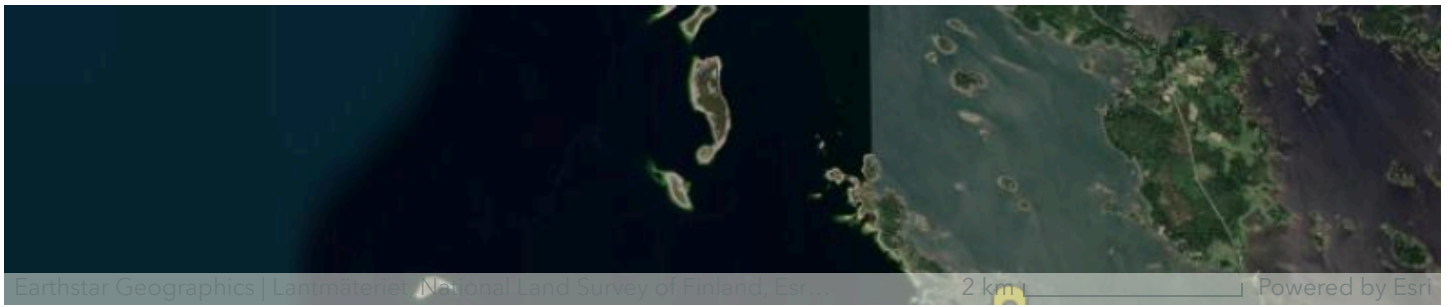


OSAYLEISKAAVAHANKKEEN ETENEMINEN VIREILLETULOSTA
VOIMAAN KUULUTTAMISEEN ON USEITA VUOSIA KESTÄVÄ PROSESSI

TUTUSTU KAAVAN HOT-SPOTTEIHIN

Oheinen kartta näyttää kaavan hotspotit ja niissä ratkaistavat maankäyttötavoitteet. Tutustu kohteisiin klikkaamalla kohdistinta kartalla tai skrollaamalla tekstikenttää.





Kesäasumisen haasteet

1: Yli 50-vuotta vanhan kesäasumisen jatkuminen yhdessä Tahkoluodon satama- ja teollisuusalueen kehittymisen kanssa. > Meluongelman ratkaiseminen. Kehittyvän sataman...



Kemikaalisataman onnettomuusriskit ja laivojen melu

1: Nykyisen kemikaalisataman onnettomuusriskivyyhykkeet ulottuvat maksimissaan 200m:n päähän rantaviivasta. Nykytilanteessa kaikki loma-asunnot jäävät tämän rajan ulkopuolelle. 2:...



Fortumin kiinteistöjen uudet potentiaalit

Jo ikoniksi muodostunut Fortumin hiilivoimalaitos on huoltovarmuuskäytössä ja toiminta loppuu todennäköisesti vuoteen 2029 mennessä. Voimalaitos puretaan, jos rakennukselle ei löydy...



Vihreän siirtymän T-kem teollisuuden kehittyminen

Tahkoluodon sataman teollisuusalue on sijaintinsa ja tulevaisuudessa energian saatavuuden näkökulmista erinomaista vihreän siirtymän kemianteollisuuden kasvualuetta. Visioissa ovat...



100ha laajennusalue merelle?

Nykyinen Tahkoluodon satama-alue on noin 200ha ja vapaata aluetta on enää vähän. Törnikarin edustalla on suhteellisen matalaa, joten teollisuuden ja sataman laajenemisalueen...



4000 MW uutta merituulivoimaa?

1: Merituulivoimahankkeet tarvitsevat paljon uutta sähkönsiirtoinfrastruktuuria: - Noin 100m leveää merikaapeleiden rantautumispaikkaa on kaavailtu Pikku-Katavan viereen. -...



Sähköasemakapasiteetin laajennustarpeet

1: Ensimmäisenä rakentuvan Hyötytuulen Merituulipuiston tarvitsema uusi sähköasemakapasiteetti on noin 7ha. Merituulipuiston sähköntuotannon on suunniteltu alkav...



Uudet voimalinjat

Nykyinen 400kV voimalinja on rakennettu 1978 ja se on tulossa peruskorjausikänsä. Nykyisen voimalinjan 32m leveään johtoaukean alle jäävät rakennukset tulee purkaa, koska johtoaukeall...



Merikaapelien rantautumispaikat ja rasiteurat

Porin Sataman mukaan paras tai ainoa merikaapelien rantautumispaikka on Pikku-Ketaran vieressä. Mereltä tulevalle kaapeliviuhkalle on syytä varata ainakin 100m:n rantautumispaikka.



Tahkoluodon keto ja kylän muinaisjäännös

Tahkoluodon 1750-luvulta oleva kylätontti on jäänyt lähes kokonaan voimalaitosalueelle. Kylätontin ympärillä on Tahkoluodon kedon kulttuuriympäristö, jolla on nuorempia rakennelmi...



Katainniemen suojeluarvot

Katainiemi on laguuni. Alueen rannat ovat arvokkaita tervaleppälehtoja, joissa lepakot ruokailevat. Ketaranlahden, Pikku-Ketaran ja Ketaran saaren kosteikkolinnusto on erittäin...



Ei meriarkeologisia kohteita

Törnikarin edustalta ja Katainniemen rannalta ei löydetty meriarkeologisia jäänteitä. Ketaraan johtava kivilaita on rakennettu uudelleen tällä vuosituhanella.



Uusi kevyenliikenteenväylä

Mäntyluodosta jatketaan kevyen liikenteen väylää Reposaaressa maantien pohjoispuolella niin, että Porin keskustasta on tulevaisuudessa yhtenäinen kl-väylä Reposaaressa asti. Väylän...

YLEISKAAVAVAN SUUNNITTELUVAIHE VE 1.4

Tahkoluodon satama ja energiantuotantoalue on uudistumassa puhtaana (vihreänä) siirtymän kemianteollisuuden alueeksi ja siihen kohdistuu tällä hetkellä paljon uusia maankäyttötavoitteita.

Kaavaluonnos kehittyy viikoittain. Kuvassa nyt myös kesäasumisen mitoitusehdotus.



10.3.2025 versio - varaukset kehittyvät uusien tietojen ja tavoitteiden myötä.

TEEMAKARTAT

KULTTUURIHISTORIAN JA LUONNON ARVOKKAAT KOHTEET

Kulttuurihistorian ja luonnon arvokkaat kohteet pyritään rauhoittamaan. Arvokkainta luontoa ovat maankohoamisrannikon lehdot ja linturuovikot. Vaikka metsäisten saarten sisäosissa ei ole lailla suojeltavia luontoarvoja, ovat ne tärkeitä retkeilykohteita ja tuulten vaimentajia antamassa suojaa loma-asunnoille. Metsät ovat myös tärkeä osa luonnon monimuotoisuuden ylläpitoa dynaamisen teollisuusalueen vieressä.



LUONTO JA KULTTUURIHISTORIA

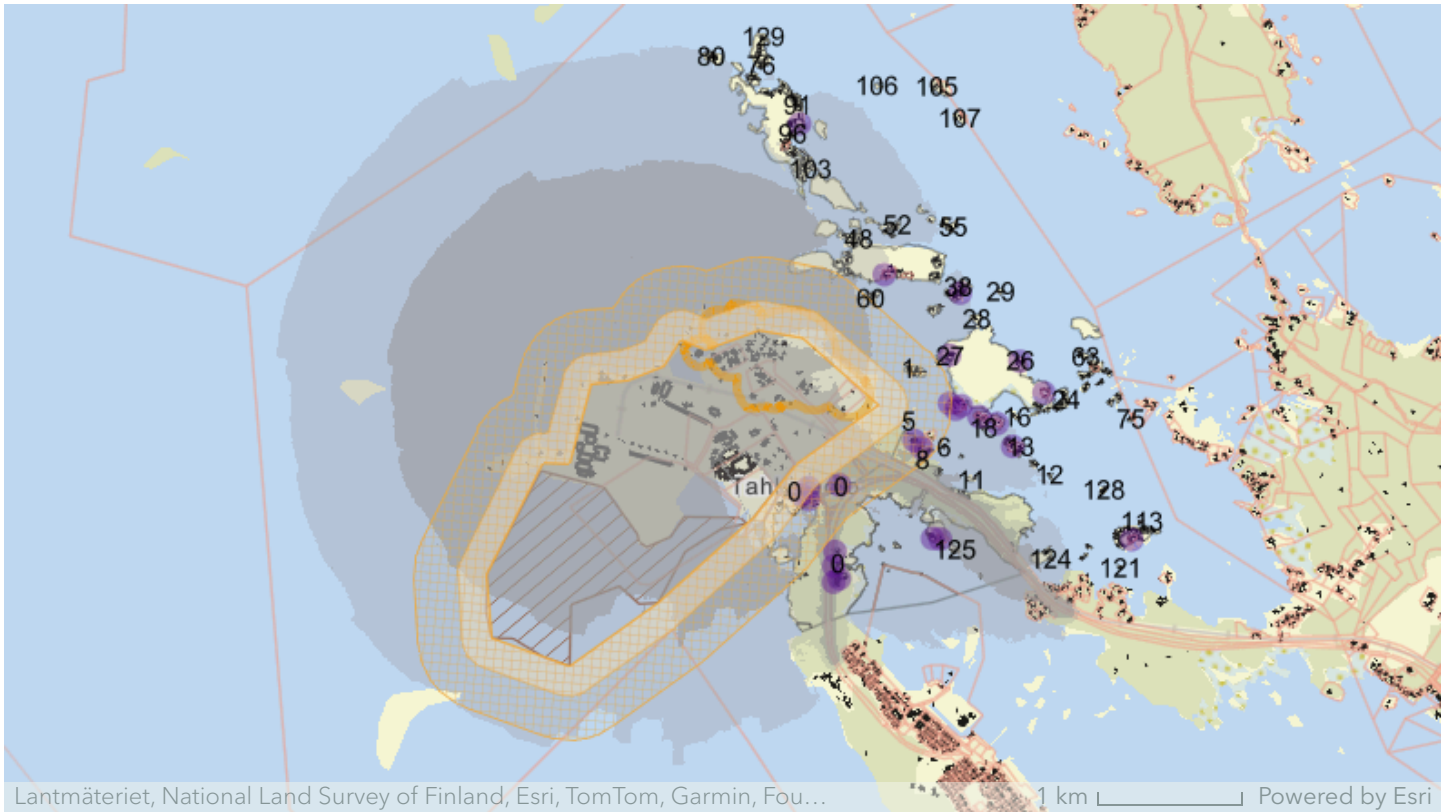
MELUN LEVIÄMINEN JA KEMIANTEOLLISUUDEN RISKIT

Melun leviämistä kuvataan vuoden 2022 vilkkaan toimintapäivän tilanteessa. Tulevaisuudessa melutasojen oletetaan madaltuvan säiliölaivojen siirtyessä maasähköön. Alueen uudistuminen kemianteollisuuden suuntaan madaltaa myös melutasoja nykyisestä.

Tulevaisuuden kemianteollisuudelle sallittua suuronnettomuuden riskivyohykettä on tarkasteltu herkkien toimintojen kuten asumisen ja virkistykseen suunnista. Tahkoluotoon ja sille suunnitellulle mereentäytölle soveltuu kemianteollisuus, jonka riskivyohyke tontin alueen rajalla on 0,5km. Tämä mahdollistaa laajan kirjon kemianteollisuutta. Ainoastaan nykyisen öljysataman jatkeeksi, sen koilliskulmaan tulisi sijoittaa kemianteollisuutta, jonka riskivyohyke ei ylitä 200m. Silloin saariston lähimmät kesäasuntopaikat ovat turvassa. Nykyisen öljysataman riskivyohyke näkyy kuvassa oranssilla.

Kemian teollisuuden riskivyohykettä, joka rajoittaa maankäyttöä, ei tule sotkea kemianteollisuuden konsultointivyohykkeeseen. Konsultointivyohykkeet ovat yleensä 1,5-2 km, ja sen sisäpuolella

tapatuvista maankäyttömuutoksista on pyydettävä TUKESin ja pelastusviranomaisen lausunto suunnitellun toiminnan riskivyyöhykkeen ja tarvittavien ratkaisujen selvittämiseksi. Maakuntakaavassa alueelle osoitettu konsultointivyyöhyke ei siis rajoita maankäyttöä.



MELUN LEVIÄMINEN JA KEMIANTEOLLISUUDEN TURVALLISUUSRISKIT

KESÄASUMISEN SUUNNITTELU

Kesäasumisen rakennuspaikkojen osoittamisessa olennainen tavoite on, että kesäasuminen ei rajoita sataman tulevaa kehitystä. Sataman teollisuustoiminnat meluavat ja aiheuttavat turvallisuusriskin. Tahkoluoto-Paakareiden saariston kalastajatilat ja kesämökit, yhteensä 140 kiinteistöä ovat kuitenkin rakentuneet 40-luvulta lähtien rinnan sataman kanssa. Kaavoituksen tavoitteena on osoittaa nämä olemassa olevat rakennuspaikat sopivin ehdoin. Uusia rakennuspaikkoja ei osoiteta.

Melu

Valtioneuvoston ohjearvot kesäasumisen melutasoille ovat päiväajalle 45dB (LAeq) ja yöajalle 40dB (LAeq). Nämä raja-arvot ylittyvät 85:llä loma-asunnolla, mutta vain muutamalla desibelillä. Ympäristöministeriön arvion mukaan vanhoilla rakennuspaikoilla

alle 5dB:n ylitys voi olla hyväksyttävissä. 50dB:n raja ei ylity yhdessäkään loma-asuntokohteessa.

Turvallisuusriskivyöhykkeet

Nykyisen öljysataman ja toiminnan turvallisuusriskivyöhykkeet jäävät yli 200m:n päähän lähimmästä kesäasunnosta.

Tahkoluotoon visioitu vedyn ja ammoniakkin tuotanto aiheuttavat laajemman riskirajan. Näiden toimintojen sijainti ohjataan vähintään 0,5km:n etäisyydelle kesäasumisesta, Parkkiluodon asuntoalueesta ja Siikarannan leirintäalueesta niille osoitetuilla suojavyöhykkeillä.

Tahkoluodon länsi-eteläsuunta on parasta vaarallisen kemianteollisuuden sijoittumisaluetta.

Tulvarajat eli alin sallittu rakentamiskorkeus

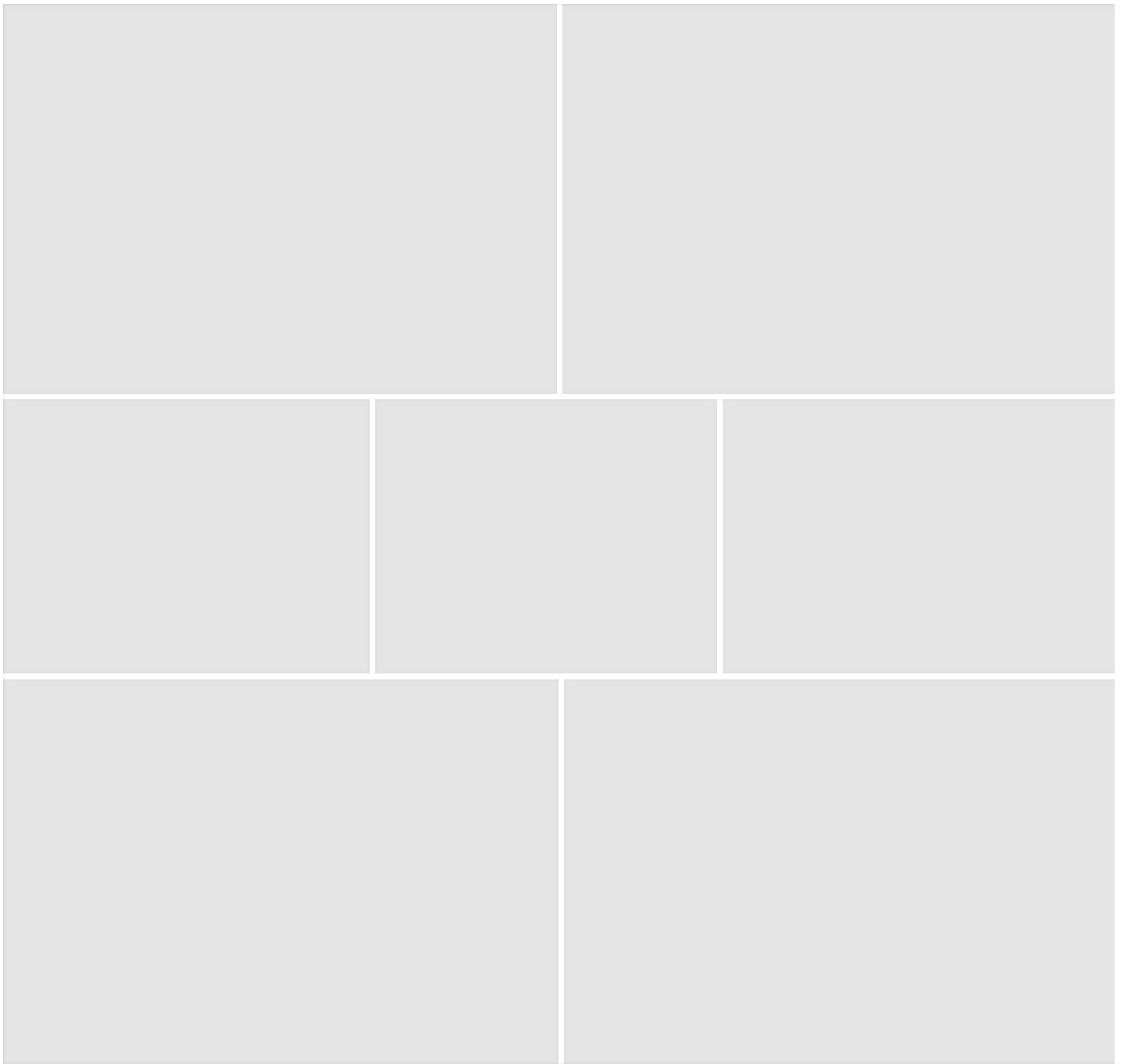
Maankohoamisrannikolla on kesämökkejä rakennettu hyvin alaville kareille. 35 rakennuspaikkaa sijoittuu alle 1,5m (N2000) korkeustasoon merenpinnasta. Rakennusluvan yhteydessä huomioidaan vielä rakennuspaikalla huomioitava aaltoiluvara, noin 0,3m.

- 2,0m (N2000) on ELY-keskuksen suositus alimmasta rakentamistasosta uusille alueille.

- 1,5m (N2000) korkeustasoa ehdotetaan käytettäväksi vanhoilla alueilla.

- alle 1,5m korkeustason rakennuspaikat edellyttävät erityismääräyksiä mm. rakenteiden, varustelutason ja jätevesien käsittelyn suhteen.

KARTTASARJA ALUEEN LÄHTÖKOHTIA KUVAAVISTA TEEMOISTA



SELVITYKSET

KAAVOITETTAVAN ALUEEN JA SEN VAIKUTUSALUEEN
SELVITYSTILANNE

Taulukossa linkit selvityksiin.

	TEHTY	VALMISTEILLA / TUNNISTETTU TARVE
LUONTO	<p><u>Porin Tahkoluodon luontoselvitykset 2020 + täydennysalueelta 2021/ Ahlman</u></p> <p><u>Komitäplähitukoiselvitys 2021 / Ahlman</u></p> <p><u>Tahkoluodon mereentäyttöalueen syyslevähtäjälaskennat 2023 / Ahlman</u></p> <p><u>Tahkoluodon mereentäyttöalueen kevätlevähtäjälaskennat 2024 ja syyslevähtäjien täydennys 2024 / Sitowise Oy</u></p> <p><u>Tahkoluodon mereentäyttöalueen vedenalaisen riuttaluonnon selvitys 2023 / Alleco Oy</u></p> <p>Kalastoselvitykset: Sataman täyttömaa-alueen riuttaluonnon silakan kutualueselvitystä ei katsottu</p>	

	TEHTY	VALMISTEILLA / TUNNISTETTU TARVE
KULTTUURI	<p>yleiskaavavaiheessa <u>Arkeologinen inventointi</u> <u>2010 ja 2014/</u> Satakunnan museo, Pukkila <u>Tahkoluoto-Paakareiden</u> <u>rakennettu</u> <u>kulttuuriympäristö 2023</u> <u>lähtökohdat /</u> Kaarnametsä (kohdekohtaiset kortit saatavilla yleiskaavoituksesta) <u>Maisemaselvitys 2023 /</u> Kemppi-Vienola <u>Tahkoluodon</u> <u>mereentäyttöalueen</u> <u>meriarkeologinen selvitys</u> <u>2023 / ZubZone Oy</u></p>	
LIIKENNE	<p><u>Päivitetty Porin</u> <u>liikenneselvitys 2024 /</u> <u>Ramboll</u> <u>Liikennemelu- ja radan</u> <u>tärinäselvitys 2024 / WSP</u></p>	
MELU	<p><u>Tahkoluodon meluselvitys</u></p>	

	TEHTY	VALMISTEILLA / TUNNISTETTU TARVE
VAARALLISET AINEET RISKIKARTOITUKS ET	<p>/ Sitowise 2022</p> <p><u>Porin Tahkoluodon sataman dominovaikutusten arviointi 2018 / Pöyry</u></p> <p><u>Suuronnettomuusriskikart oitus 2020 / Gaia</u></p>	Alueelle suunniteltujen kemianteollisuuden tehtaiden riskiskenaariot
MEREENTÄYTTÖAL UE	<p><u>Tahkoluodon teollisuusalueen ja sataman laajentaminen merelle, esiselvitys 2024 / Ramboll</u></p>	<p>Mereentäyttöalueen geotekniset selvitykset 2024: tilattu Ramboll Oy Porin toimipiste - työ alkaa 4.11.2024 ja on valmis 30.5.2025, jos säät sallivat</p> <p>Virtausmallinnus: tilattu Sitowise Oy:ltä ja on valmis 30.4.2025, jos säät sallivat.</p>
KESÄASUMINEN	<p><u>Kesäasumisen lähtökohdat, tavoitteet ja mitoitus 2024 /</u></p> <p>Kaavoitusyksikkö</p> <p><u>Kesäasumisen saarikohtainen mitoitus 2024 /</u></p> <p>Kaavoitusyksikkö</p>	

	TEHTY	VALMISTEILLA / TUNNISTETTU TARVE
ILMAKUVAUS	Tahkoluoto-Paakareiden saariston ja Tahkoluodon sataman viistoilmakuvaus syksy 2023 / Röni-Kuva Oy	
TÄYTTÖMAAN YVA-TARPEEN ARVIOINTI		Selvityksiä tehdään ja vaikutuksia tunnistetaan >>> yhteenveto ELY:lle perustellun päätelmän tekemiseksi.
ALUEELLA KÄYNNISSÄ- OLEVAT YVA- PROSESSIT JA MUUT HANKKEET	<u>Tahkoluoto-Ulvila 400 + 110 kV:n voimajohtohanke</u> <u>Suomen Hyötytuuli / merituulivoima</u>	

TAPAHTUMAT

OSALLINEN	TAPAHTUMA	TULOSSA
<p>KAUPUNKILAISET LOMA-ASUKKAAT</p>	<p>Merisaaristoseura, Tilannekatsaus 19.4.23 Merisaaristoseura, Loma- asumisen mitoitustavoitteet, katsaus 10.4.24 Merisaaristoseura 6.11.2024: Loma-asumisen rakennuspaikkakohtaiste n ratkaisujen esittely ja kommentointi</p>	<p>Luonnoksen II esilläolon yleisötilaisuus: 8.4.2025 klo 17.00 - 19.00 Porin Leijona, Yrjönkatu 6</p>
<p>YRITYKSET KAIKKI ALUEEN YRITYKSET HANKETOIMIJAT</p>	<p>Työneuvottelut Fortum 1.6.23, 30.9.23, 31.5.24, Tahkoluodon ohjausryhmä 30.10.2024, Työpaja - 400kV 16.1.2025 Työneuvottelu Porin sataman tavoitteista 5.4.24, 13.12.2024 Tuulivoimahankkeet Eolus 18.4.24, Ilmatar 1.2.24, useita palavereja: sähkökaapeli rantautumispaikat, sähköaseman alueet ja uudet voimalinjat, YVA-</p>	<p>Luonnoksen II esilläolon yleisötilaisuus: 8.4.2025 klo 17.00 - 19.00 Porin Leijona, Yrjönkatu 6 Porin satama: sataman kehittämissuunnitelman päivitys 3. syväsataman tarpeellisuuden selvittämiseksi ym.. Vanadiinin talteenottolaitoksen SSM (kalkkikivi) - sivutuotteen käyttömahdollisuus mereentäyttöalueen</p>

OSALLINEN	TAPAHTUMA	TULOSSA
	<p>prosessit</p> <p>Hyötytuuli: kaapelimatton rantautumispaikka, sähköasemavaraus, uuden voimalinjan linjaus / 1.3.24, 19.4.24, 5.6.24, 8.10.24, 16.12.2024:</p> <p>Novana, Neometals:</p> <p>Vanadiinin talteenottolaitoksen sivuvirtojen hyödyntäminen (SSM) / 23.10.2024, 15.11.2024, 2.12.2024, 9.1.2025</p> <p>Gasgrid (vedyn runkoverkko) / 18.6.2024</p> <p>Green North Energy (GNE/Vety-ammoniakkilaitos) / 17.9.2024</p>	<p>täytössä, selvityksen tilaus ja aikataulu avoinna.</p>
<p>SIDOSRYHMÄT YHDISTYKSET</p>	<p>Porin Merisaaristoseura ry Satakunnan luonnonsuojelupiiri Porin Lintutieteellinen Yhdistys ry Reposaari-yhdistys ry Reposaaren</p>	<p>Luonnoksen II esilläolon yleisötilaisuus: 8.4.2025 klo 17.00 - 19.00 Porin Leijona, Yrjönkatu 6</p>

OSALLINEN	TAPAHTUMA	TULOSSA
	Talonmistajayhdistys ry	
VIRANOMAISET	<p>Reposaaren VPK Työneuvottelu (ELY, Satakuntaliitto, Tukes, Satakunnan museo, Museovirasto) mereen täyttömaa-alueen selvitystarpeista 22.8.2023</p> <p>Miniviranomaisneuvottelu (ELY) lintujen 1.3.2024 ja riuttaluonnon merkityksestä 4.3.2024</p> <p>Työpalaveri osa 1 30.5.2024 (ELY - TUKES) kesäasumisen tavoitteista.</p> <p>Työpalaverin osa 2 (ELY - TUKES) kesäasumisen tavoitteista 27.8.2024.</p> <p>Luonnonalueiden merkitseminen kaavaan (ELY-liro Ikonen) 10.10.2024</p> <p>Työpalaveri kulttuurihistoriallisten arvojen merkitsemisestä kaavaan, työpalaveri (Satakunnan museo) 6.2.2025</p>	<p>Luonnoksen II esilläolon yleisötilaisuus: 8.4.2025 klo 17.00 - 19.00 Porin Leijona, Yrjönkatu 6</p>

OSALLINEN	TAPAHTUMA	TULOSSA
KAUPUNGINVALTU USTO KAUPUNGINHALLIT US	KH sluk. : Tilannekatsaus 8.9.23 KV : Tilannekatsaus 25.9.23 KH sluk. : Kesäasumisen linjaukset 19.4.24 KH sluk.: Tilannekatsaus 29.11.2024 KH: Luonnoksen II nähtäville asettaminen 17.3.2025	

OSALLISTUMINEN JA TIEDOTUS

OSALLISET	OSALLISTUMINEN	TIEDOTUS
<p>Asukkaat Kesäasukkaat Kiinteistönomistajat ja kaikki, jotka katsovat kaavalla olevan vaikutuksia omaan ympäristöönsä</p>	<p>OAS ja luonnos esittely / Teams Luonnosvaiheen II yleisötilaisuus 8.4.2025 klo 17-19 Porin Leijona</p>	<p>Kaupungin sähköinen ilmoitustaulu Kirjeet ulkopaikkakuntalaisille kiinteistönomistajille</p>
<p>Yhdistykset: Porin Merisaaristoseura ry SLL: Satakunnan luonnonsuojelupiiri Porin Lintutieteellinen Yhdistys ry Reposaari-yhdistys ry Reposaaren Talonmistajayhdistys ry Reposaaren VPK</p>	<p>Tilannekatsaukset yhdistysten kokouksissa pyydettyäessä Luonnosvaiheen II yleisötilaisuus 8.4.2025 klo 17-19 Porin Leijona</p>	<p>Kaupungin sähköinen ilmoitustaulu Tiedostus yhdistysten kautta</p>
<p>Yritykset: Porin Satama Oy Pori Energia Oy Fortum Power & Heat Oy Suomen Hyötytuuli ja Tahkoluoto Offshore</p>	<p>Työneuvottelut Luonnosvaiheen II yleisötilaisuus 8.4.2025 klo 17-19 Porin Leijona</p>	<p>Kaupungin sähköinen ilmoitustaulu Työneuvottelut tarpeen mukaan</p>

OSALLISET	OSALLISTUMINEN	TIEDOTUS
<p>Oy:t Siikaranta Camping + kaikki satamassa toimivat yritykset Alueen hanketoimijat Siikarannan lomakylä</p>		
<p>Viranomaiset: Palo- ja pelastuslaitos ELY-keskus Varsinais-Suomen liitto Satakuntaliitto Museovirasto Satakunnan museo TUKES Puolustusvoimat Porin kaupungin toimialat ja liikelaitokset: Tekninen toimiala Elinvoima- ja ympäristötoimiala Porin Vesi, liikelaitos</p>	<p>Viranomaisneuvottelut: 1: aloitusvaihe 2: luonnosvaihe 3: ehdotusvaihe Teemakohtaiset miniviranomaisneuvotte lut Työpalaverit ja yhteiset auditoinnit</p> <p>Luonnosvaiheen II yleisötilaisuus 8.4.2025 klo 17-19 Porin Leijona</p>	<p>Kutsut Lausuntopyynnöt</p>

taulukko täydentyy

KIRJALLINEN OSALLISTUMINEN

KUULUTUS MAHDOLLISUUDESTA ANTAA:

- mielipide OAS:n riittävydestä
- mielipide luonnoksesta
- muistutus ehdotuksesta

LAUSUNTOPYYNNÖT:

- OAS:n riittävydestä
- luonnoksesta
- ehdotuksesta

KUULUTUS MAHDOLLISUUDESTA ANTAA:

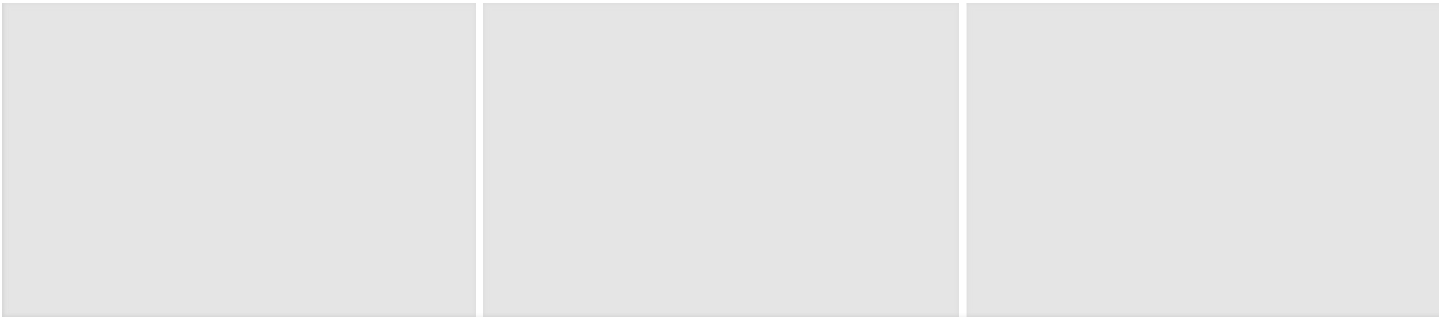
- mielipide OAS:n riittävydestä
- mielipide luonnoksesta
- muistutus ehdotuksesta

LAUSUNTOPYYNNÖT:

- OAS:n riittävydestä
- luonnoksesta
- ehdotuksesta

taulukko täydentyy

KUVAGALLERIA KAAVOITETTAVASTA ALUEESTA



Porin kaupunki - Kaavoitusyksikkö - Yleiskaavoitus

Mariitta Vuorenpää

Sivu on kehitysvaiheessa

Lähteet ja saavutettavuus
tarkentuvat