

HONKALUODON YRITYSALUEEN ERITASOLIITTYMÄN SUUNNITELMAN PÄIVITYS

Raportti 20.12.2022

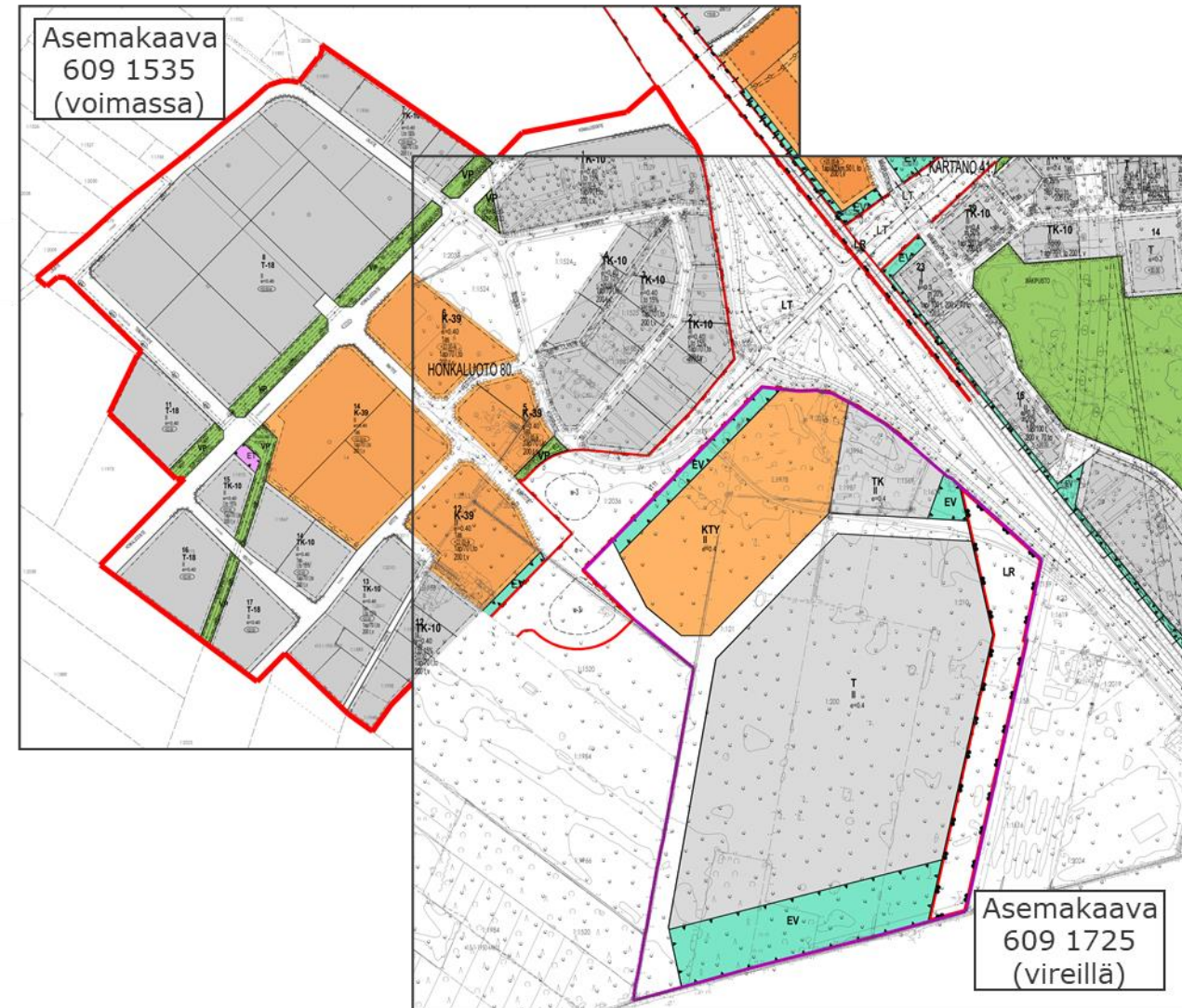
RAMBOLL Bright ideas. Sustainable change.

Johdanto

Työn tarkoituksena on päivittää Honkaluodon asemakaavan liikenneselvityksen yhteydessä laaditun Honkaluodon yritysalueen eritasoliittymän suunnitelmaratkaisut Varsinais-Suomen ELY-keskuksen antaman lausunnon mukaisesti.

Honkaluodon asemakaavan liikenneselvitys on valmistunut 29.10.2020.

Tarkasteltavana oleva eritasoliittymä sijoittuu suunnitellun valtatie 11 jatkeen ja Rahtitien liittymään. Honkaluodon voimassa olevassa asemakaavassa eritasoliittymä on esitetty toteutettavaksi siten, että pohjoinen silmukkaramppi sijoittuu ennen Rahtitietä.

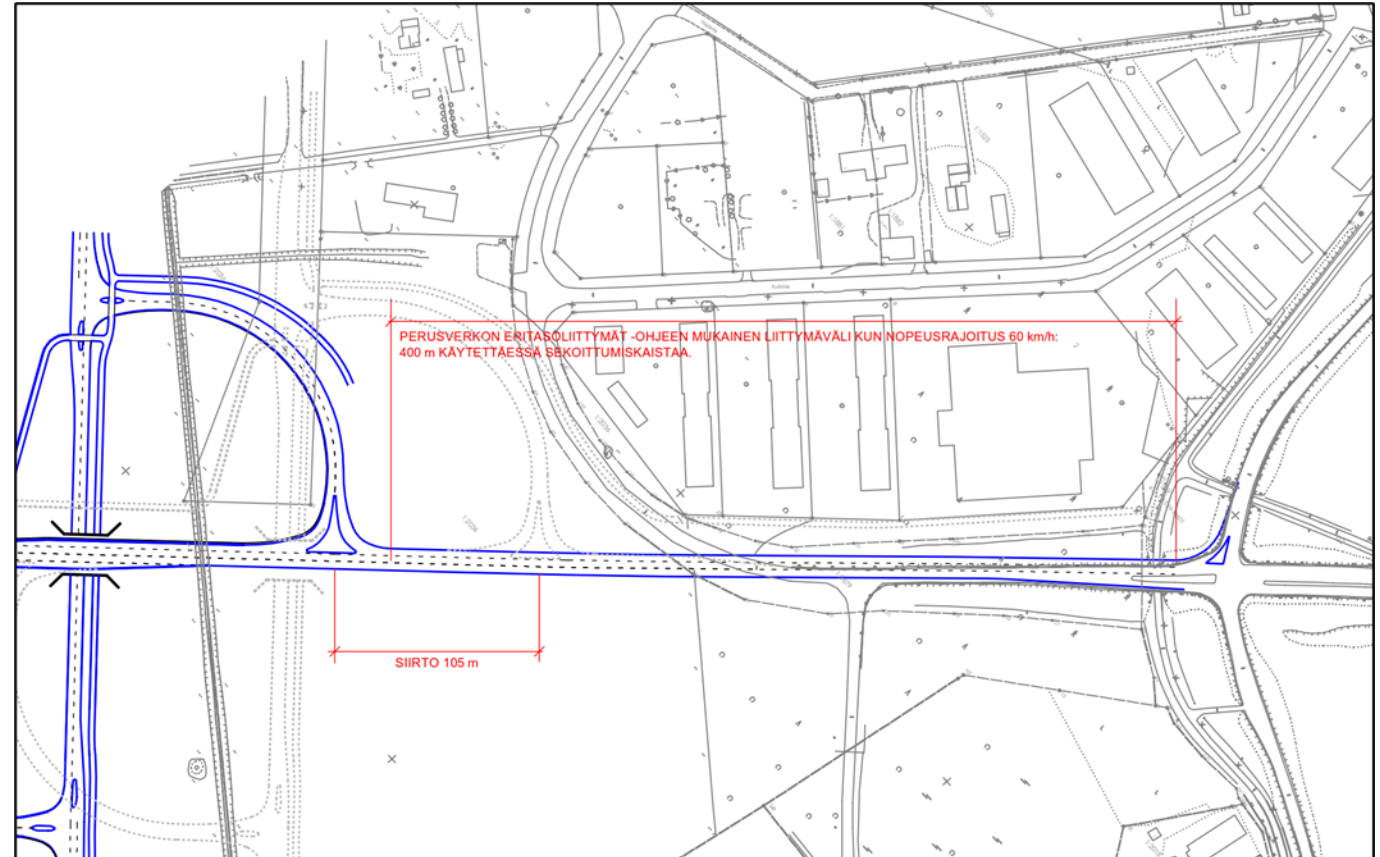


Suunnitelman muutostarve

Varsinais-Suomen ELY-keskus on lausunnossaan "Honkaluoto 80. kaupunginosan 1. asemakaava ja asemakaavan muutos 609 1725, ehdotusvaihe" lausunut, että kaavaehdotuksessa esitetty uusi eritasoliittymä suunnitteilla olevan valtatie jatkeen ja Rahtitien liittymään on tarpeellinen, jotta valtatie 11 jatke voidaan toteuttaa valtatieasoisena.

Suunniteltu eritasoliittymä sijoittuu hyvin lähelle olemassa olevaa valtateiden 2 ja 11 eritasoliittymää, joten suunnitelman mukaisena eritasoliittymää ei voida toteuttaa.

ELY-keskus on lausunnossaan ehdottanut, että eritasoliittymän pohjoinen silmukkaramppi siirretään Rahtitien eteläpuolelle. Tällöin suunnitellun eritasoliittymän ja nykyisen valtateiden 2 ja 11 eritasoliittymän etäisyys on yli 400 metriä ja siten suunnitteluohjeiden mukainen valtatie 11 jatkeen mitoitusnopeuden ollessa 60 km/h.



Valtatien 11 jatkeen ja Rahtitien eritasoliittymä

Valtatien 11 jatkeen ja Rahtitien eritasoliittymä muutetaan siten, että valtatien 11 jatkeen pohjoispuolella oleva silmukkaramppi toteutetaan Rahtitien länsipuolelle. Eritasoliittymän rampit ovat tällöin kohdakkain risteyssillan länsipuolella. Jalankulku- ja pyöräilyväylä toteutetaan pohjoisen silmukkarampin yhteyteen.

