

Uusi maantie välillä Vt 8 – Vt2, Pori

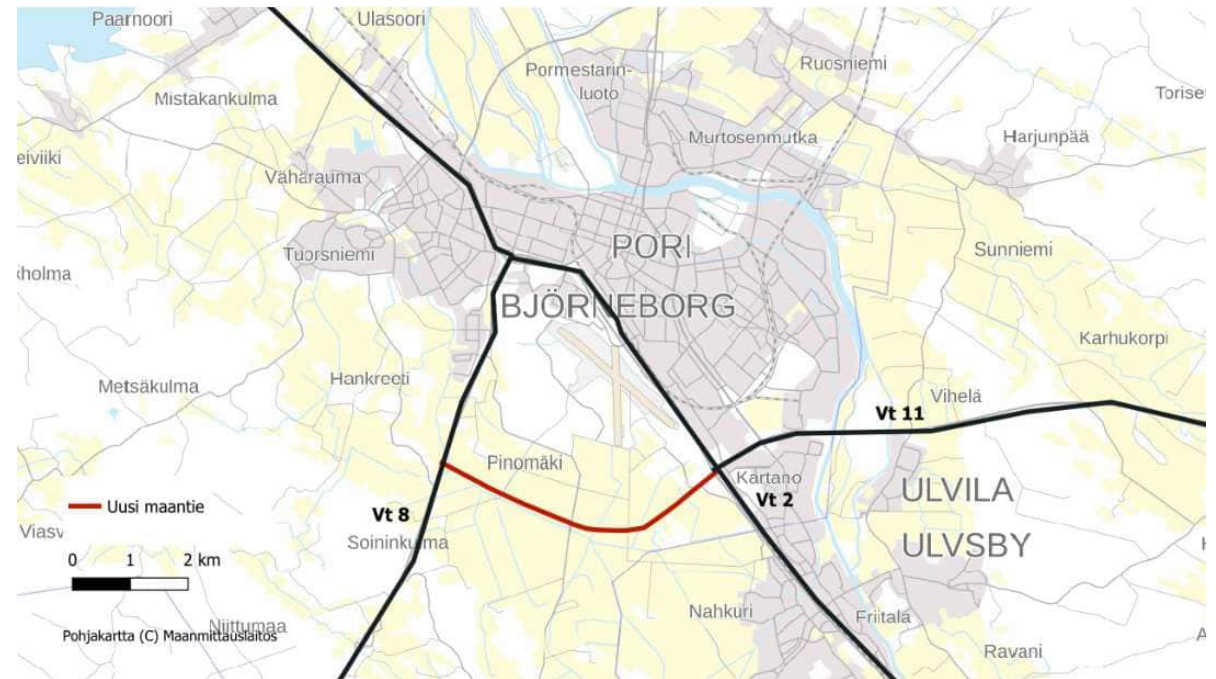
Yleissuunnitelma

Yleisötilaisuus 5.3.2024

Ari Mattila, Jonna Rossi, AFRY Finland Oy

Matti Kiljunen, Varsinais-Suomen ELY-keskus

xxx, Porin kaupunki



Esittelyn sisältö

1. Yleissuunnitelma
2. Nykytilanne
3. Suunnitelman esittely
4. Mistä saa tietoa suunnitelmasta
5. Miten voi antaa palautetta ja vaikuttaa suunnitelmaan

1. Yleissuunnitelma

- Uusi yhteys välillä Vt8 – Vt2 on ollut varauksena maankäyttösuunnitelmissa useita vuosikymmeniä.
- Suunnitteluhankkeesta ja sen osista on tehty erilaisia ja eritasoisia esiselvityksiä liittyen mm. kaavoitukseen, Vt8 – Vt2 -yhteystarpeeseen ja 110 kV –linjan rakentamiseen.
- Yleissuunnitelma vastaa yleiskaavatasoista tai asemakaavatasoista maankäytön suunnittelua. Yleissuunnitelmassa määritellään tien likimääräinen paikka ja tilantarve sekä suhde ympäröivään maankäyttöön.
- Yleissuunnitelmassa esitetään tien tekniset ja liikenteelliset perusratkaisut sekä ympäristöhaittojen torjumisen periaatteet. Suunnittelutarkkuus sovitetaan siten, että suunnitelman tekninen, taloudellinen ja ympäristöllinen toteuttamiskelpoisuus tulee varmistetuksi.
- Mikäli lainsäädäntö edellyttää ympäristövaikutusten arviointimenettelyä (YVA), väylähankkeen ympäristövaikutukset arvioidaan yleensä YVA-lain mukaisesti yleissuunnitteluvaiheessa. YVA –menettelyä voidaan soveltaa myös tiesuunnitteluvaiheessa.

YVA

Selvitykset

- Selvitykset vaikutuksista ja tarpeista



Maakuntakaava
Maakunnan liitto laatii

Laki liikennejärjestelmästä ja maanteistä sekä ratalaki säätelevät

Yleissuunnitelma

- Maakunta- ja yleiskaavan mukainen
- Ehdollinen rakentamisrajoitus

Hyväksymispäätös



Yleiskaava
Kunta laatii ja hyväksyy

Tie-/ratasuunnitelma

- Asemakaavan mukainen
- Lunastusoikeus

Hyväksymispäätös



Asemakaava
Kunta laatii ja hyväksyy

Rakentamissuunnitelma

Investointipäätös



Rakentaminen

Käyttö ja kunnossapito



Maankäyttö- ja rakennuslaki säätelee

1-2 VUOTTA

2-4 VUOTTA

2-4 VUOTTA

1-2 VUOTTA

2-4 VUOTTA

Edellisen vaiheen suunnitelman hyväksymispäätöksen ja seuraavan vaiheen suunnittelupäätöksen välissä voi olla useita vuosia. Suunnittelupäätöksen jälkeen voidaan käynnistää hankinta. Hankinta suunnitteluvaiheiden välissä vie isommissa hankkeissa n. 1-2 vuotta.

2. Nykytilanne

- Valtatiet 8 (E8) ja 2 kuuluvat EU:n TEN-T kattavaan verkkoon ja ovat pääväyläasetuksen mukaisia 1 lk:n pääväyliä.
- Valtatie 8 muodostaa merkittävän pitkittäisyhteyden ja yhdistää länsirannikon satamat ja satamakaupungit toisiinsa.
- Vt8 liittymät suunnittelualueella ovat tasoliittymiä.
- Vt2 ja Vt11 muodostavat merkittävät poikittaisyhteydet satamista sisämaan ja pääkaupunkiseudun suuntaan.
- Vt2 on suunnittelualueella nelikaistainen moottoritie ja Vt2 ja Vt11 välinen liittymä on moottoritie-eritasoliittymä.

2. Liikennemäärät ja ajonopeudet

- Liikennemäärät ja ajonopeudet
 - Vt8 keskimääräinen vuorokausiliikenne (2021) suunnittelualueella oli noin 10 500 ajon./vrk, raskaan liikenteen osuus on 10-13 %. Nopeusrajoitus on 80 km/h.
 - Vt2 keskimääräinen vuorokausiliikenne (2021) suunnittelualueella oli noin 19 000 ajon./vrk, raskaan liikenteen osuus on 10-13 %. Nopeusrajoitus on 100 km/h.
 - VT11 keskimääräinen vuorokausiliikenne (2021) ennen Vt2 liittymää oli noin 7 500 ajon./vrk

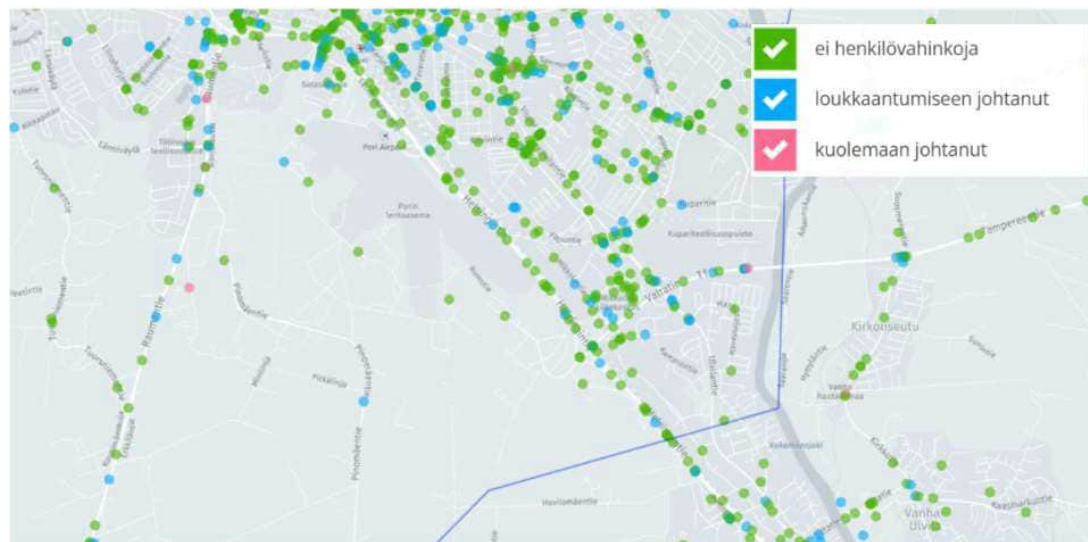


2. Nykytilanne /Liikenne

- Poikittaissuuntainen liikenne (sis. erikoiskuljetukset ja VAK-kuljetukset) kulkee tällä hetkellä Vt8 ja Vt2 välillä Porin keskustan kautta.
- Valtatiet 8 ja 2 kuuluvat suurten erikoiskuljetusten tavoiteverkkoon (SEKV)
- Vt2 toimivuudessa on merkittäviä ongelmia Porin kantakaupungin kohdalla (nopeusrajoitus on alle 80 km/h ja sujuvuusongelmia) asetettuihin tavoitteisiin nähden. Päätien 11 nopeusrajoitus valtatie 2 liittymän kohdalla ei vastaa pääteille asetettuihin nopeusrajoitustavoitteisiin.
- Ensisijainen ongelma on valtatie 2 tieosuuden häiriöalttius liittymisessä sekä linjaosuuden ruuhkautuminen. Myös ramppijärjestelyissä on puutteita.
- Kaksikaistaisilla vilkkailla valtateilla suuret erikoiskuljetukset ovat turvallisuusriski ja haittaavat liikenteen sujuvuutta.
- Idän (vt2 ja vt11) ja etelän (vt8) väliseltä liikenteeltä puuttuu keskustan ohittava yhteys. Honkaluodon yritysalueen ja Porin lentoaseman saavutettavuus etelän suunnasta (vt8) on huono. Vuosikymmenten ajan maankäyttösuunnitelmien tärkein verkollinen uusi yhteys on ollut valtatie 11 jatke Honkaluodosta valtatielle 8 Vainioon.

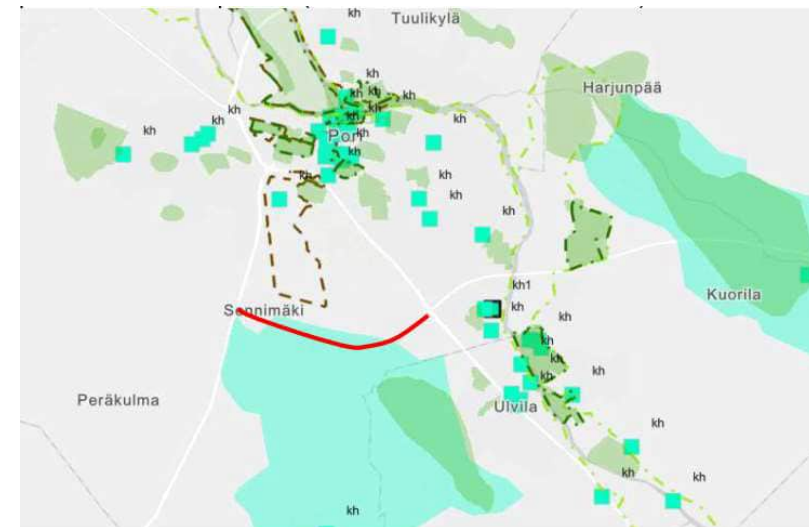
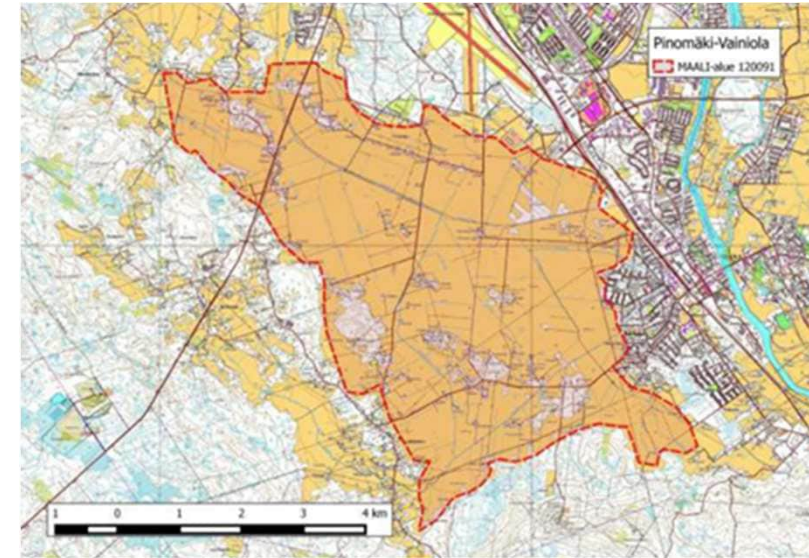
2. Nykytilanne /Onnettomuudet

- Porin keskustan kohdalla on sattunut vuosina (2017-2021) runsaasti liikenneonnettomuuksia.
- Valtateillä 11, 8 ja 2 on tapahtunut vuosina 2018-2022 suunnittelualueella 47 poliisin tietoon tullutta onnettomuutta. Onnettomuuksista yksi on ollut kääntymisonnettomuus ja kuusi risteämisonnettomuuksia. Kohtaamisonnettomuuksia on ollut kaksi ja niistä toinen on johtanut kuolemaan. Kymmenen onnettomuutta on johtanut loukkaantumiseen.
- Pinomäentiellä (Mt12871) on tapahtunut vuosina 2018-2022 13 poliisin tietoon tullutta onnettomuutta. Onnettomuuksista yksi on johtanut kuolemaan ja neljä loukkaantumiseen.



2. Luonto

- Suunnittelualue sijaitsee maakunnallisesti tärkeällä lintualueella (MAALI).
 - Perusteelliset lintulaskennat alueella tehty osin syysmuuton aikana ja tehdään vielä kevätmuuton aikana.
- Luontoselvitykset:
 - liito-oravat, viitasammakko, luontodirektiivin sudenkorennot (idänkirsi-, lumme- ja sirolampikorennot), isolampisukeltaja, kasvillisuus, luontotyyppi ja vieraslajit
 - Vuollejokisimpukkaa selvitetty Lattomeren ojasta syksyllä 2023, ei löytynyt
- Suunnittelualueen lähellä ei sijaitse luonnonsuojelualueita tai Natura 2000 alueita.
- Suunnittelualue ei sijaitse pohjavesialueella.
- Uusi maantieyhteys kulkee maakunnallisesti tärkeän Lattomeren kulttuurimaisema-alueen (turkoosi) lävitse. Porin kaupunkipuisto katkoviivalla tielinjan pohjoispuolella. Vihreällä tielinjan eteläpuolella maakunnallisesti merkittävä, kulttuurihistoriallisesti arvokas Lattomeren kulttuurimaisema.
 - Laaditaan maisemahistoriallinen selvitys



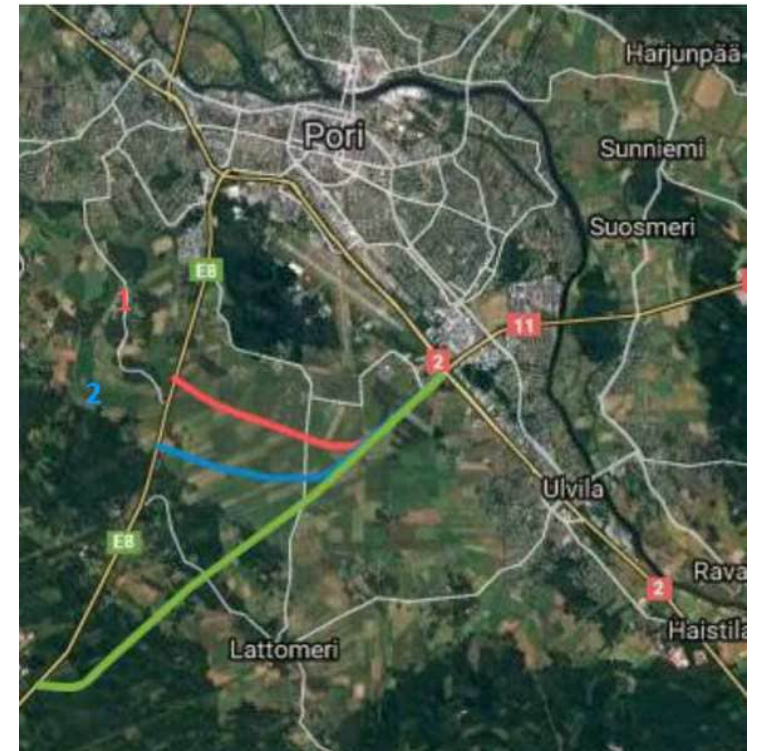
2. Muut

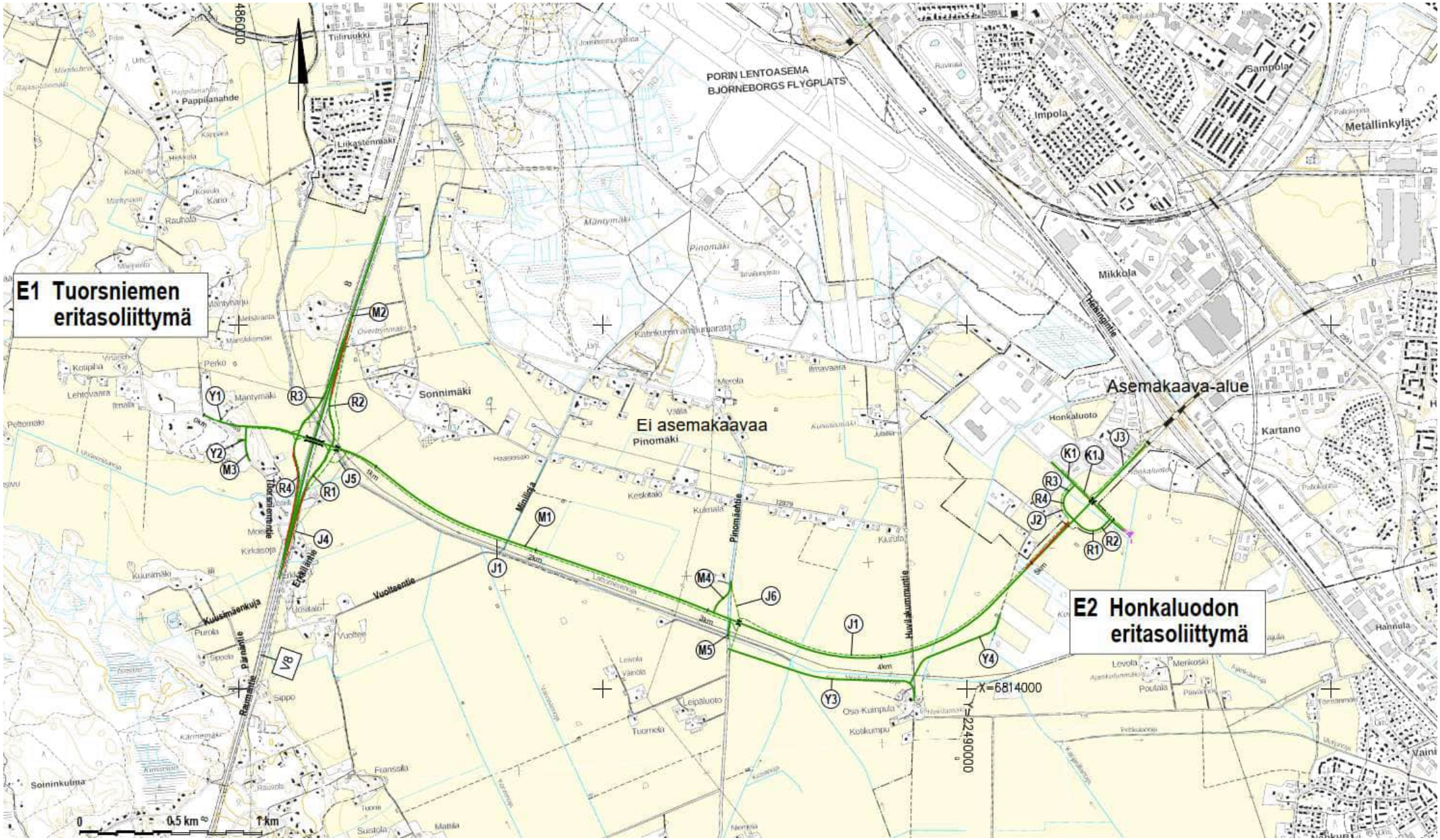
- Maaperätutkimuksia suunnittelualueella keväällä 2024
 - Selvitetään olosuhteita suunnitteluratkaisujen tueksi.
 - Selvitetään, löytyykö happamia sulfaattimaita.
- Nykyinen 110 kV –linja sijaitsee Lattomerenojan varrella
 - Uusimisesta tehty suunnitelmat ja saatetaan uusia lähivuosina. Hanke yhteensovitettu tiehankkeen kanssa.
- Honkaluodon maankäytön kehittyminen
 - Rakentuva alue (teollisuutta) lisää liikennettä suunnittelualueen itäosassa.
 - Asemakaavoitus käynnissä



3. Suunnitelman esittely

- Yleissuunnitelma perustuu aiemmissa selvitystöissä tutkittuihin linjausvaihtoehtoihin, joista valittu vaihtoehto on esitetty maakuntakaavassa ja yleiskaavassa
- Uusi maantieyhteys tulee olemaan osa suurten erikoiskuljetusten tavoiteverkkoa
- Suunnittelujakso on pituudeltaan noin 6 km
 - Uudelle maantieyhteydelle Vt8 ja Vt2 välillä suunnitellaan yksi porrastettu tasoliittymä Pinomäentien kohdalla. Muilta osin liittymistä suoraan uuteen maantiehen ei sallita.
 - Kulkeminen uudelle maantielle Pinomäentien tai uusien eritasoliittymien kautta varmistetaan tarvittavin nykyisin tai uusien tiejärjestelyin.
 - Jalankulku ja pyöräily erotetaan maantiestä ja risteäminen linja-osuudella tapahtuu eritasossa Pinomäentien kohdalla.





E1 Tuorsniemen eritasoliittymä

E2 Honkaluodon eritasoliittymä

Ei asemakaavaa
Pinomäki

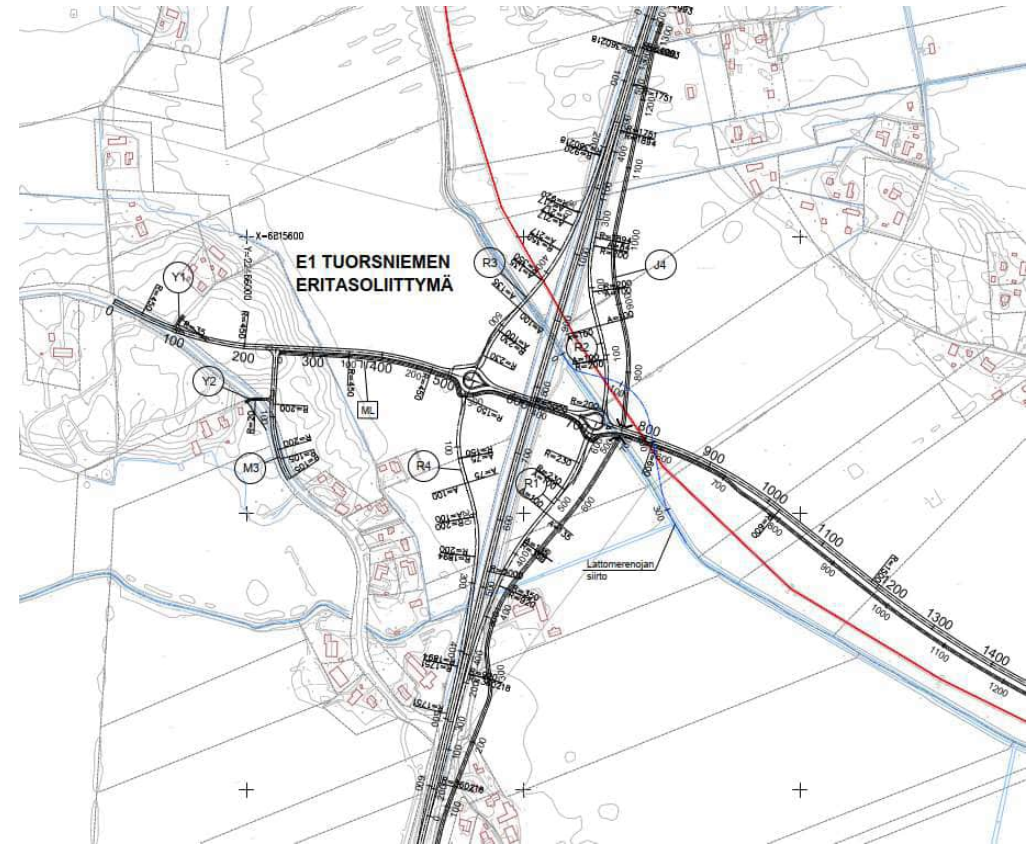
Asemakaava-alue

0 0,5 km 1 km

X=6814000
Y=22490000

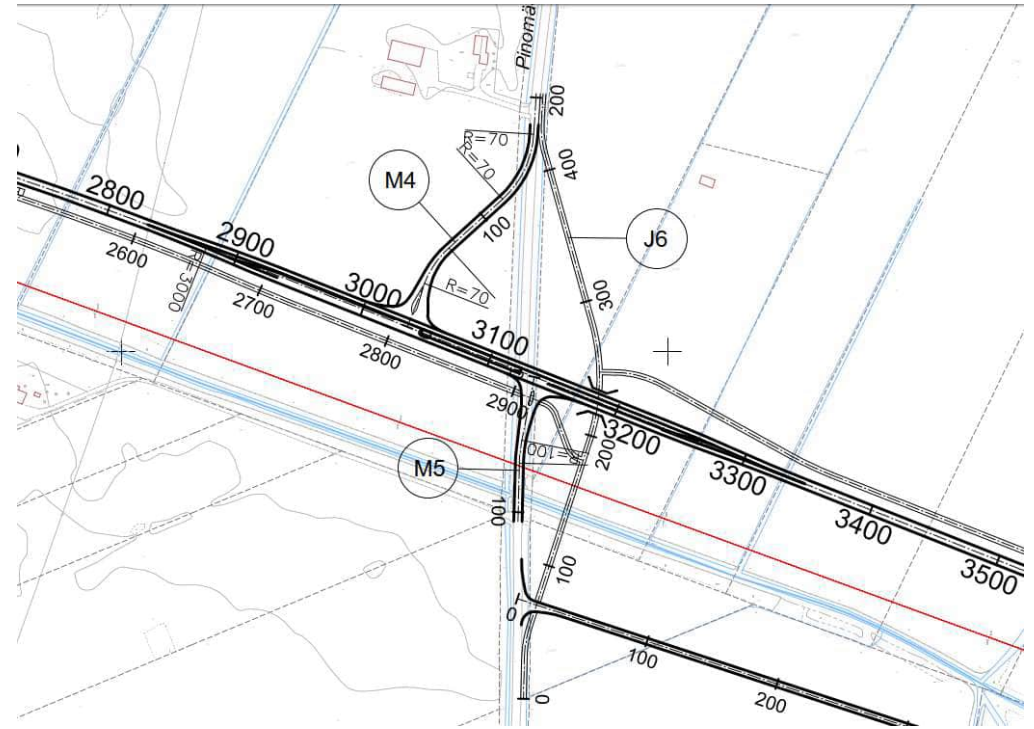
3. Tuorsniemen eritasoliittymä

- Moottoritie-eritasoliittymä
- Varautuminen tavoitetilanteeseen 2+2
- Eritasoliittymän alueelta Vt8 tasoliittymät katkaistaan ja kulku järjestetään olemassa olevien tai suunniteltavien teiden kautta.



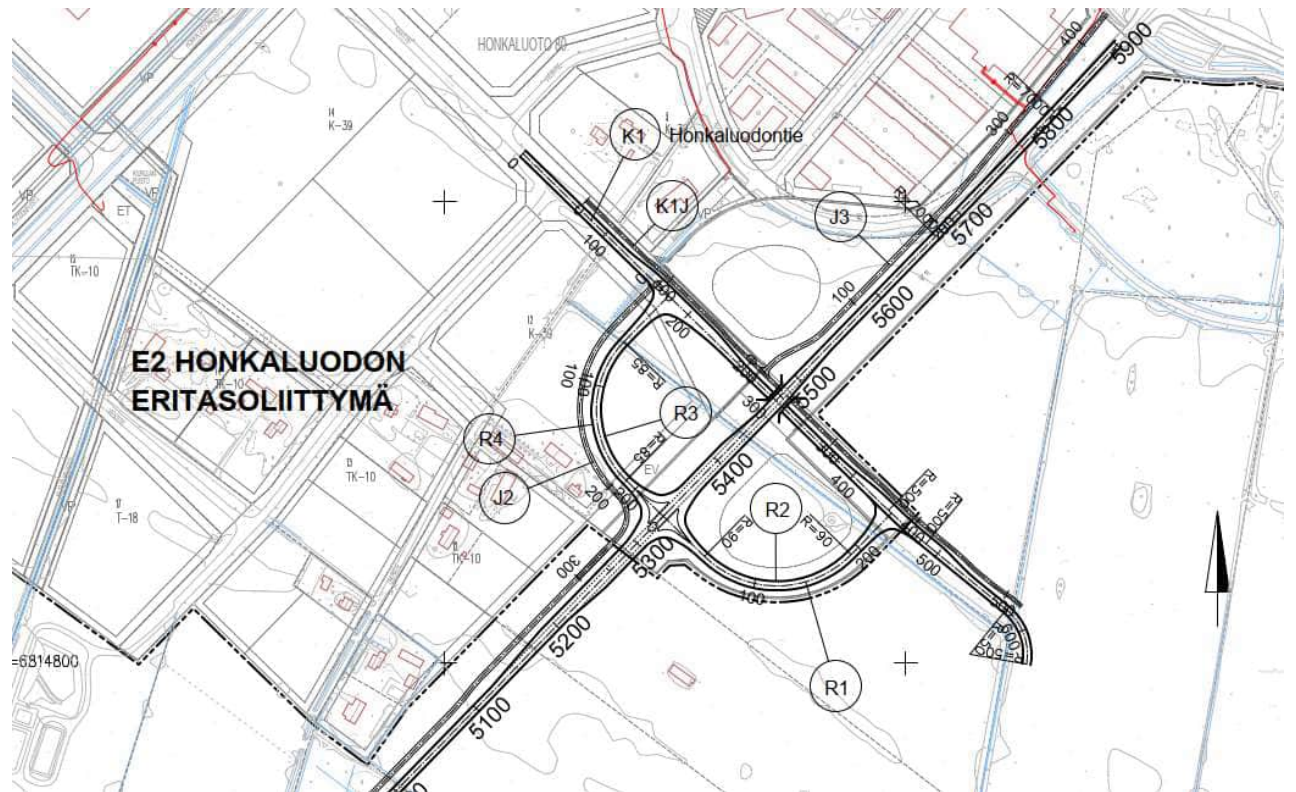
3. Pinomäentien porrastettu liittymä

- Pinomäentien kohdalle suunnitellaan porrastettu tasoliittymä
- Jkpv vaihtaa puolta uuden maantien ali liittymäalueella eritasossa



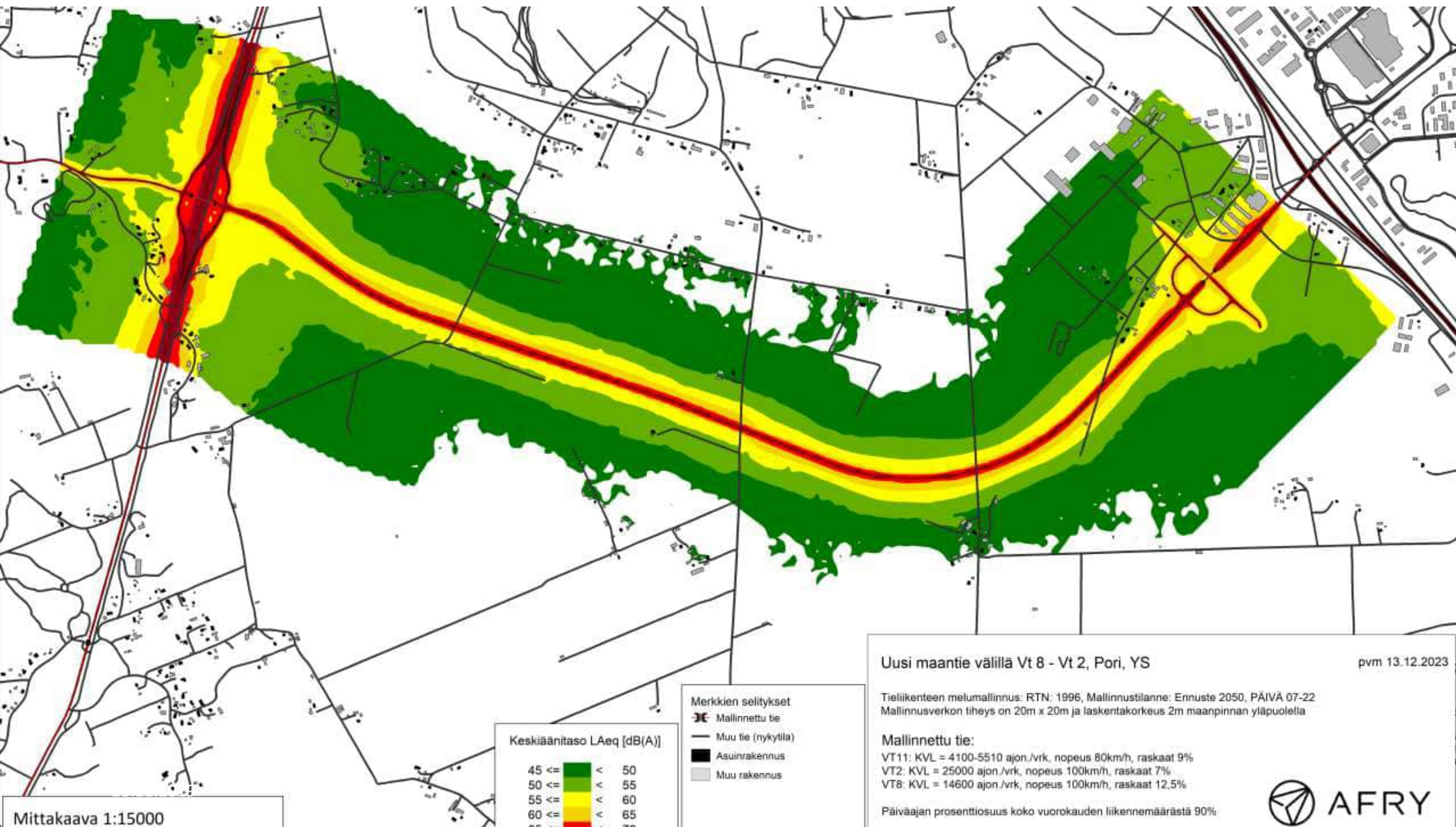
3. Honkaluodon eritasoliittymä

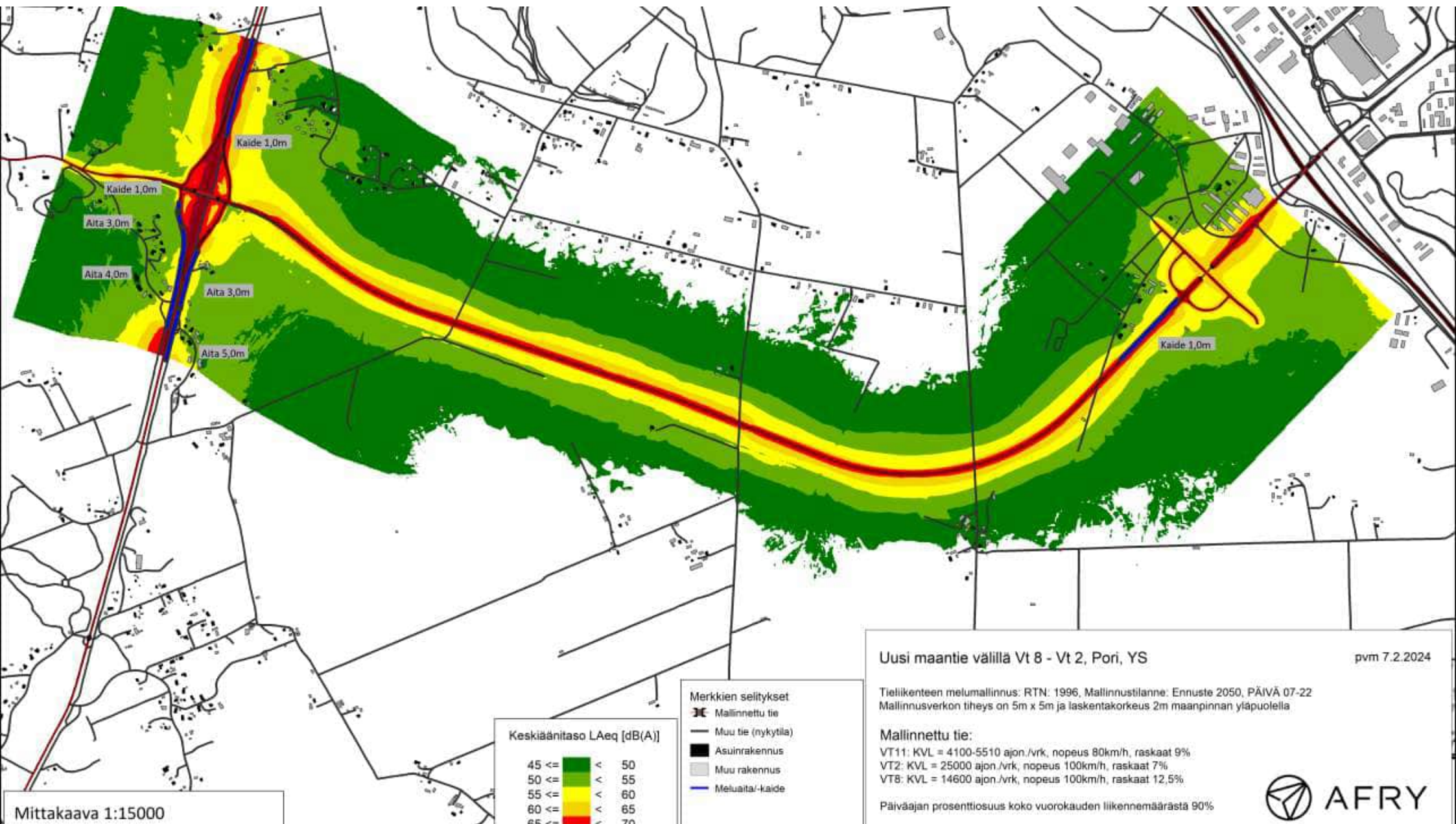
- Perusverkon eritasoliittymä uudella maantiellä
- Lisääntyvä maankäyttö Honkaluodon alueella



3. Melutilanne ja -suojaukset

- Melusuojaustarvetta on suunnittelualueen länsi- ja itäpäissä. Linjaosuudella on vähän asuinrakennuksia ja ne sijaitsevat kauempana tielinjasta.
- Vilkasliikenteisellä Vt8:lla melusuojaustarve olisi samantyylinen ilman uutta eritasoliittymää, koska melun lähde on jo olemassa (Vt8 liikenne).
- Tuorsniementien eritasoliittymän alueella (Vt8) melusuojaustarpeen aiheuttaa valtatieen suuri liikennemäärä. Todennäköisiä melusuojausratkaisuja ovat melukaiteet eritasoliittymän rampeilla.
- Honkaluodon eritasoliittymän läheisyydessä uusi tielinja kulkee lähellä asutusta ja melusuojauksena käytetään todennäköisesti melukaidetta.





Mittakaava 1:15000

Keskiaänitaso L_{Aeq} [dB(A)]

45 <=	<	50
50 <=	<	55
55 <=	<	60
60 <=	<	65
65 <=	<	70

- Merkkien selitykset
- Mallinnettu tie
 - Muu tie (nykytilä)
 - Asuinrakennus
 - Muu rakennus
 - Meluaita/-kaide

Uusi maantie välillä Vt 8 - Vt 2, Pori, YS pvm 7.2.2024

Tielikenteen melumallinnus: RTN: 1996, Mallinnustilanne: Ennuste 2050, PÄIVÄ 07-22
 Mallinnusverkon tiheys on 5m x 5m ja laskentakorkeus 2m maanpinnan yläpuolella

Mallinnettu tie:
 VT11: KVL = 4100-5510 ajon./vrk, nopeus 80km/h, raskaat 9%
 VT2: KVL = 25000 ajon./vrk, nopeus 100km/h, raskaat 7%
 VT8: KVL = 14600 ajon./vrk, nopeus 100km/h, raskaat 12,5%

Päiväajan prosenttiosuus koko vuorokauden liikennemäärästä 90%

4. Mistä saa tietoa suunnitelmasta

1. <https://vayla.fi/uusi-maantie-valilla-vt2-vt8>
2. Yleissuunnitelman nähtävilläoloaineistoon tulee linkki yllä olevalta sivulta, ELY-keskuksen internetsivulta ja kaupungin internetsivulta

5. Miten voi antaa palautetta ja vaikuttaa suunnitelmaan

1. Palautelomakkeet (saa tilaisuuden esittelijöiltä)
2. Suora yhteydenotto yhteyshenkilöihin (yhteystiedot mm. hankesivuilla)



Kiitos