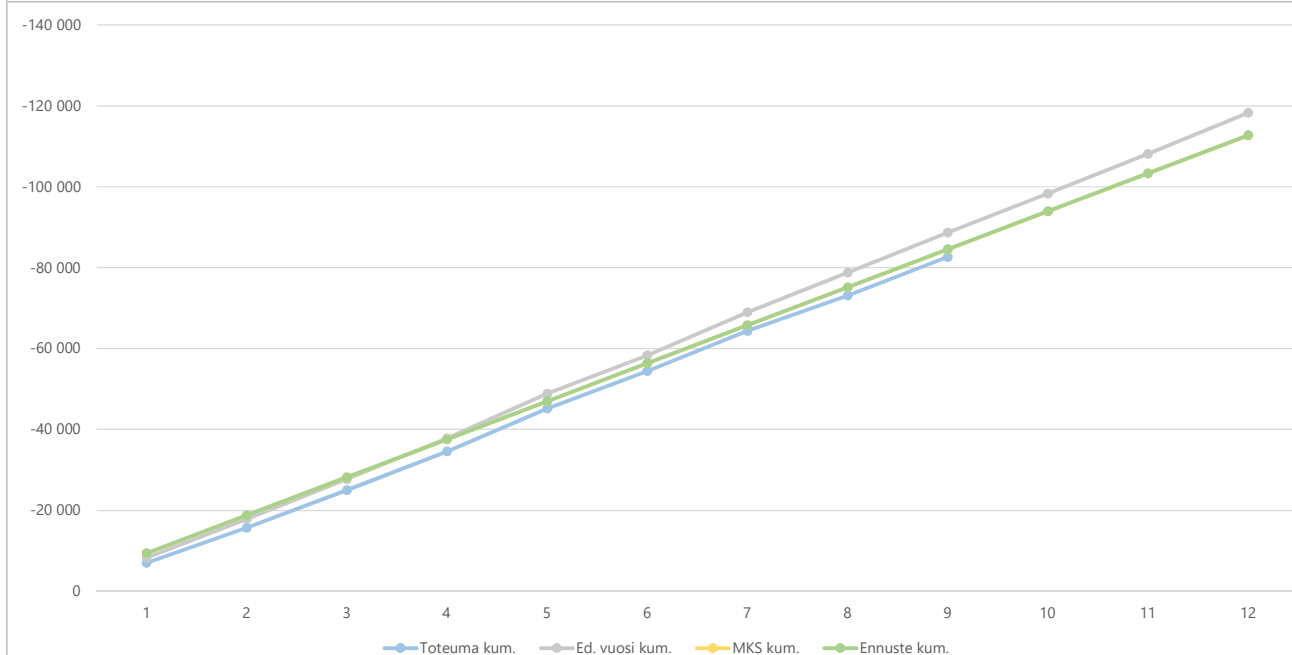


### 14136 SIVISTYSTOIMIALA

1) Tuloslaskelma	* MKS = muutettu käyttösuunnitelma				** TA = alkuperäinen talousarvio								
	Kum. 9/2019	MKS* 2019	Ennuste 2019	Erotus	Tot. 9/2019	Jäljellä MKS 2019*	Tot.-% MKS 2019*	Kum. 9/2018	TP 2018	Tot.-% TP 2018	Muutos Ed. vuosi	Muutos Ed. vuosi	TA 2019**
<b>€1 000</b>													
Toimintatuotot	10 399	12 353	12 849	496	991	1 955	84,2 %	9 274	13 062	71,0%	1 125	12,1 %	12 353
Myyntituotot	2 236	3 293	12 849	9 556	168	1 057	67,9 %	2 012	3 330	60,4%	223	11,1 %	3 296
Maksutuotot	4 573	6 158		-6 158	580	1 584	74,3 %	4 493	6 253	71,9%	80	1,8 %	6 161
Tuet ja avustukset	2 727	1 742		-1 742	105	-985	156,6 %	1 741	2 054	84,8%	986	56,6 %	1 741
Muut toimintatuotot	862	1 161		-1 161	138	299	74,3 %	1 027	1 425	72,1%	-165	-16,1 %	1 155
Valmistus omaan käyttöön	0					0		8	10	82,4%	-8	-100,0 %	
Toimintakulut	-93 073	-125 047	-125 613	-566	-10 533	-31 974	74,4 %	-97 959	-131 391	74,6%	4 886	-5,0 %	-124 943
Henkilöstökulut	-61 752	-82 447	-125 613	-43 166	-6 820	-20 695	74,9 %	-60 338	-81 081	74,4%	-1 415	2,3 %	-82 131
Palvelujen ostot	-20 297	-28 362		28 362	-2 687	-8 066	71,6 %	-20 186	-27 527	73,3%	-111	0,5 %	-28 071
Aineet, tarvikkeet ja tavarat	-2 727	-3 159		3 159	-231	-432	86,3 %	-3 877	-5 407	71,7%	1 150	-29,7 %	-3 160
Avustukset	-7 961	-10 513		10 513	-765	-2 552	75,7 %	-7 876	-10 309	76,4%	-85	1,1 %	-10 463
Muut toimintakulut	-336	-565		565	-28	-229	59,5 %	-5 682	-7 067	80,4%	5 346	-94,1 %	-1 118
<b>Toimintakate</b>	<b>-82 674</b>	<b>-112 693</b>	<b>-112 763</b>	<b>-70</b>	<b>-9 541</b>	<b>-30 019</b>	<b>73,4 %</b>	<b>-88 677</b>	<b>-118 319</b>	<b>74,9%</b>	<b>6 003</b>	<b>-6,8 %</b>	<b>-112 589</b>
Verotulot													
Valtionosuudet													
Rahoitustuotot ja -kulut	0				0	0		-1	-2	83,6%	1	-89,5 %	
<b>Vuosikate</b>	<b>-82 674</b>	<b>-112 693</b>	<b>-112 763</b>	<b>-70</b>	<b>-9 541</b>	<b>-30 019</b>	<b>73,4 %</b>	<b>-88 678</b>	<b>-118 321</b>	<b>74,9%</b>	<b>6 004</b>	<b>-6,8 %</b>	<b>-112 589</b>
Poistot ja arvonalentumiset	-622	-632	-632	0	-72	-10	98,5 %	-558	-756	73,8%	-64	11,6 %	-632
Satunnaiset tuotot ja kulut													
<b>Tiilikauden tulos</b>	<b>-83 297</b>	<b>-113 326</b>	<b>-113 396</b>	<b>-70</b>	<b>-9 614</b>	<b>-30 029</b>	<b>73,5 %</b>	<b>-89 236</b>	<b>-119 077</b>	<b>74,9%</b>	<b>5 939</b>	<b>-6,7 %</b>	<b>-113 222</b>
Varausten ja rahastojen muutos													
<b>Tiilikauden yli-/alijäämä</b>	<b>-83 297</b>	<b>-113 326</b>	<b>-113 396</b>	<b>-70</b>	<b>-9 614</b>	<b>-30 029</b>	<b>73,5 %</b>	<b>-89 236</b>	<b>-119 077</b>	<b>74,9%</b>	<b>5 939</b>	<b>-6,7 %</b>	<b>-113 222</b>

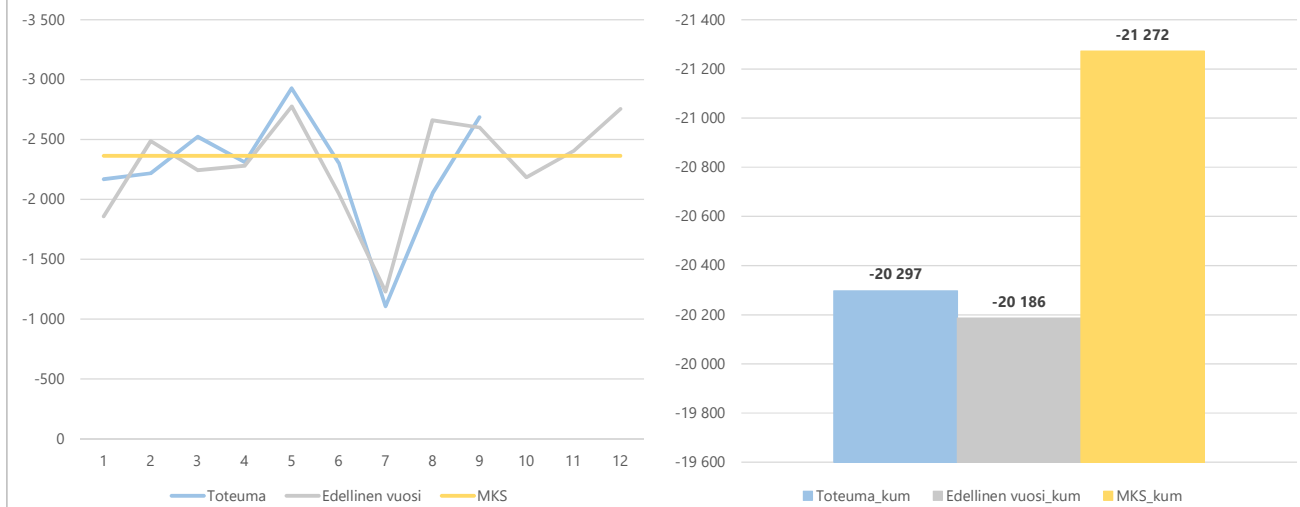
**2a) Kumulatiivinen toimintakate**  
(vertailu edelliseen vuoteen, muutettuun käyttösuunnitelmaan ja ennusteeseen)  
€1 000



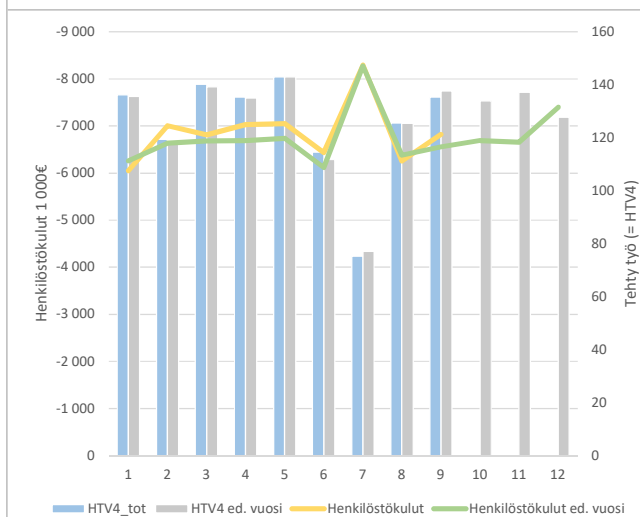
2b) Toimintakate (kuukausitasolla) €1 000	* MKS = muutettu käyttösuunnitelma				** TA = alkuperäinen talousarvio								
	Kum. 2019	MKS* 2019	Ennuste 2019	Erotus	Tot. 2019	Jäljellä MKS 2019*	Tot.-% MKS 2019*	Kum. 2018	TP 2018	Tot.-% TP 2018	Muutos Ed. vuosi	Muutos Ed. vuosi	TA 2019**
1	-7 020	-112 693	-112 763	-70	-7 020	-105 673	6,2 %	-8 286	-118 319	7,0%	1 266	-15,3 %	-112 589
2	-15 674	-112 693	-112 763	-70	-8 654	-97 019	13,9 %	-17 883	-118 319	15,1%	2 208	-12,3 %	-112 589
3	-25 037	-112 693	-112 763	-70	-9 363	-87 656	22,2 %	-27 713	-118 319	23,4%	2 676	-9,7 %	-112 589
4	-34 564	-112 693	-112 763	-70	-9 527	-78 129	30,7 %	-37 830	-118 319	32,0%	3 266	-8,6 %	-112 589
5	-45 140	-112 693	-112 763	-70	-10 576	-67 553	40,1 %	-48 841	-118 319	41,3%	3 701	-7,6 %	-112 589
6	-54 409	-112 693	-112 763	-70	-9 269	-58 284	48,3 %	-58 322	-118 319	49,3%	3 912	-6,7 %	-112 589
7	-64 362	-112 693	-112 763	-70	-9 953	-48 332	57,1 %	-69 012	-118 319	58,3%	4 650	-6,7 %	-112 589
8	-73 133	-112 693	-112 763	-70	-8 771	-39 561	64,9 %	-78 747	-118 319	66,6%	5 614	-7,1 %	-112 589
9	-82 674	-112 693	-112 763	-70	-9 541	-30 019	73,4 %	-88 677	-118 319	74,9%	6 003	-6,8 %	-112 589
10		-112 693	-112 763	-70				-98 328	-118 319	83,1%	9 677	-9,8 %	-112 589
11		-112 693	-112 763	-70				-108 141	-118 319	91,4%	19 490	-18,0 %	-112 589
12		-112 693	-112 763	-70				-118 319	-118 319	100,0%	29 668	-25,1 %	-112 589
<b>Yhteensä</b>	<b>-82 674</b>	<b>-112 693</b>	<b>-112 763</b>	<b>-70</b>	<b>-82 674</b>	<b>-30 019</b>	<b>73,4 %</b>	<b>-118 319</b>	<b>-118 319</b>	<b>100,0%</b>	<b>29 668</b>	<b>-25,1 %</b>	<b>-112 589</b>

### 14136 SIVISTYSTOIMIALA

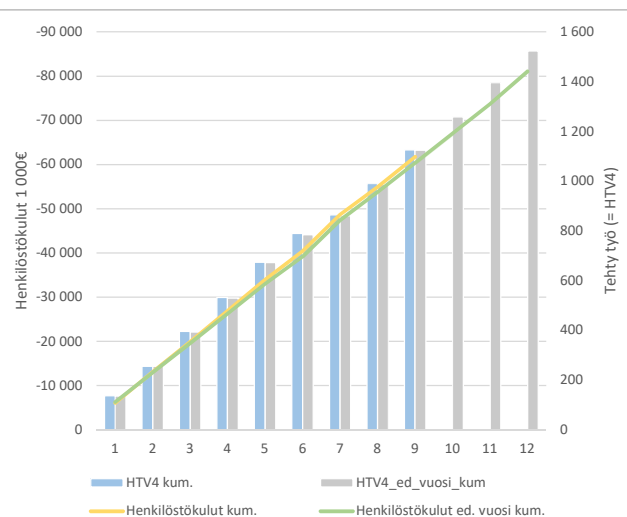
#### 3) Palvelujen ostojen kuukausitoteumat (vertailu edelliseen vuoteen, muutettuun käyttösuunnitelmaan ja ennusteeseen) €1 000



#### 4a) Henkilöstökulujen (1000€) ja henkilötyövuosien (=HTV4) kuukausitoteumat



#### 4b) Kumulatiiviset henkilöstökulujen (1000€) ja henkilötyövuosien (=HTV4) toteumat

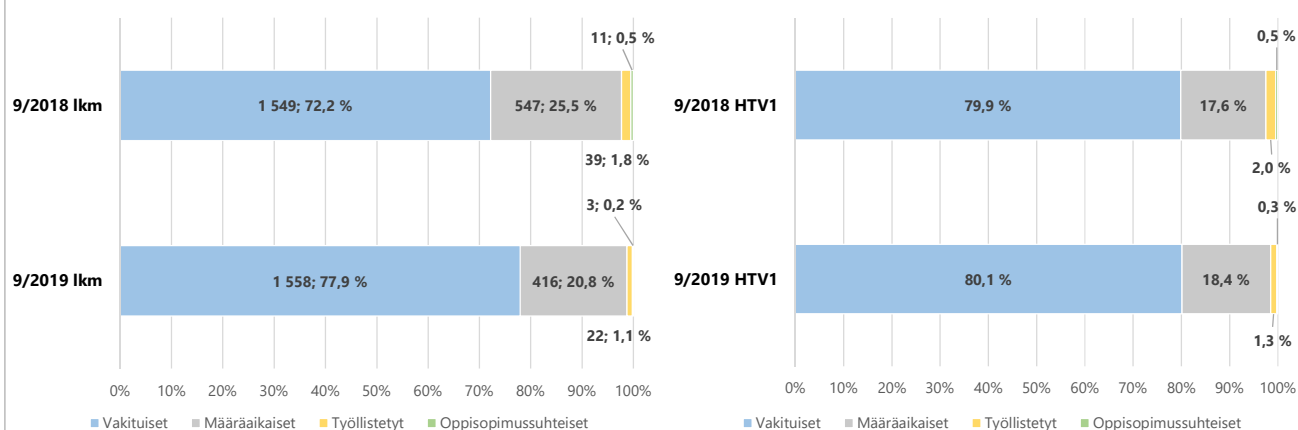


**14136 SIVISTYSTOIMIALA**

5) Toimintakate yksiköittäin €1 000	* MKS = muutettu käyttösuunnitelma											** TA = alkuperäinen talousarvio		
	Kum. 9/2019	MKS* 2019	Ennuste 2019	Erotus	Tot. 9/2019	Jäljellä MKS 2019*	Tot.-% MKS 2019*	Kum. 9/2018	TP 2018	Tot.-% TP 2018	Muutos Ed. vuosi	Muutos Ed. vuosi	TA 2019**	
<b>Toimintatuotot</b>	<b>10 399</b>	<b>12 353</b>	<b>12 849</b>	<b>496</b>	<b>991</b>	<b>1 955</b>	<b>84,2 %</b>	<b>9 274</b>	<b>13 062</b>	<b>71,0%</b>	<b>1 125</b>	<b>12,1 %</b>	<b>12 353</b>	
14136 SIVISTYSTOIMIALA	10 399	12 353	12 849	496	991	1 955	84,2 %	9 274	13 062	71,0%	1 125	12,1 %	12 353	
141361 Yhteiset palvelut-yksikö	108	169	152	-17	17	62	63,6 %	97	149	65,0%	11	11,2 %	169	
141362 Opetusyksikkö	5 173	5 969	6 192	223	326	795	86,7 %	4 191	5 830	71,9%	982	23,4 %	5 969	
141363 Varhaiskasvatusyksikkö	2 277	2 855	3 025	170	285	579	79,7 %	2 058	3 045	67,6%	219	10,6 %	2 855	
141364 Kulttuuriyksikkö	1 110	773	1 043	270	128	-337	143,6 %	1 026	1 439	71,3%	84	8,2 %	773	
141365 Liikunta- ja nuorisoyksikkö	1 731	2 587	2 437	-150	235	856	66,9 %	1 902	2 599	73,2%	-171	-9,0 %	2 587	
<b>Valmistus omaan käyttöön</b>	<b>0</b>					<b>0</b>		<b>8</b>	<b>10</b>	<b>82,4%</b>	<b>-8</b>	<b>-100,0 %</b>		
14136 SIVISTYSTOIMIALA	0					0		8	10	82,4%	-8	-100,0 %		
141362 Opetusyksikkö														
141364 Kulttuuriyksikkö	0					0		8	10	82,4%	-8	-100,0 %		
<b>Toimintakulut</b>	<b>-93 073</b>	<b>-125 047</b>	<b>-125 613</b>	<b>-566</b>	<b>-10 533</b>	<b>-31 974</b>	<b>74,4 %</b>	<b>-97 959</b>	<b>-131 391</b>	<b>74,6%</b>	<b>4 886</b>	<b>-5,0 %</b>	<b>-124 943</b>	
14136 SIVISTYSTOIMIALA	-93 073	-125 047	-125 613	-566	-10 533	-31 974	74,4 %	-97 959	-131 391	74,6%	4 886	-5,0 %	-124 943	
141361 Yhteiset palvelut-yksikö	-4 077	-5 500	-5 523	-23	-546	-1 423	74,1 %	-4 432	-5 144	86,2%	356	-8,0 %	-5 525	
141362 Opetusyksikkö	-49 118	-66 348	-66 683	-335	-5 596	-17 230	74,0 %	-50 425	-67 897	74,3%	1 307	-2,6 %	-66 531	
141363 Varhaiskasvatusyksikkö	-28 869	-38 622	-38 682	-60	-3 168	-9 753	74,7 %	-29 881	-40 156	74,4%	1 011	-3,4 %	-38 465	
141364 Kulttuuriyksikkö	-6 915	-8 674	-8 982	-308	-768	-1 758	79,7 %	-6 990	-9 502	73,6%	74	-1,1 %	-8 625	
141365 Liikunta- ja nuorisoyksikkö	-4 094	-5 903	-5 743	160	-454	-1 810	69,3 %	-6 232	-8 692	71,7%	2 138	-34,3 %	-5 798	
<b>Toimintakate</b>	<b>-82 674</b>	<b>-112 693</b>	<b>-112 763</b>	<b>-70</b>	<b>-9 541</b>	<b>-30 019</b>	<b>73,4 %</b>	<b>-88 677</b>	<b>-118 319</b>	<b>74,9%</b>	<b>6 003</b>	<b>-6,8 %</b>	<b>-112 589</b>	
14136 SIVISTYSTOIMIALA	-82 674	-112 693	-112 763	-70	-9 541	-30 019	73,4 %	-88 677	-118 319	74,9%	6 003	-6,8 %	-112 589	
141361 Yhteiset palvelut-yksikö	-3 969	-5 330	-5 370	-40	-530	-1 361	74,5 %	-4 335	-4 995	86,8%	366	-8,5 %	-5 355	
141362 Opetusyksikkö	-43 945	-60 379	-60 491	-112	-5 270	-16 435	72,8 %	-46 234	-62 067	74,5%	2 289	-5,0 %	-60 562	
141363 Varhaiskasvatusyksikkö	-26 593	-35 767	-35 657	110	-2 883	-9 174	74,3 %	-27 823	-37 110	75,0%	1 230	-4,4 %	-35 609	
141364 Kulttuuriyksikkö	-5 805	-7 901	-7 939	-38	-640	-2 095	73,5 %	-5 956	-8 053	74,0%	150	-2,5 %	-7 852	
141365 Liikunta- ja nuorisoyksikkö	-2 363	-3 316	-3 306	10	-219	-953	71,3 %	-4 330	-6 093	71,1%	1 967	-45,4 %	-3 210	

14136 SIVISTYSTOIMIALA

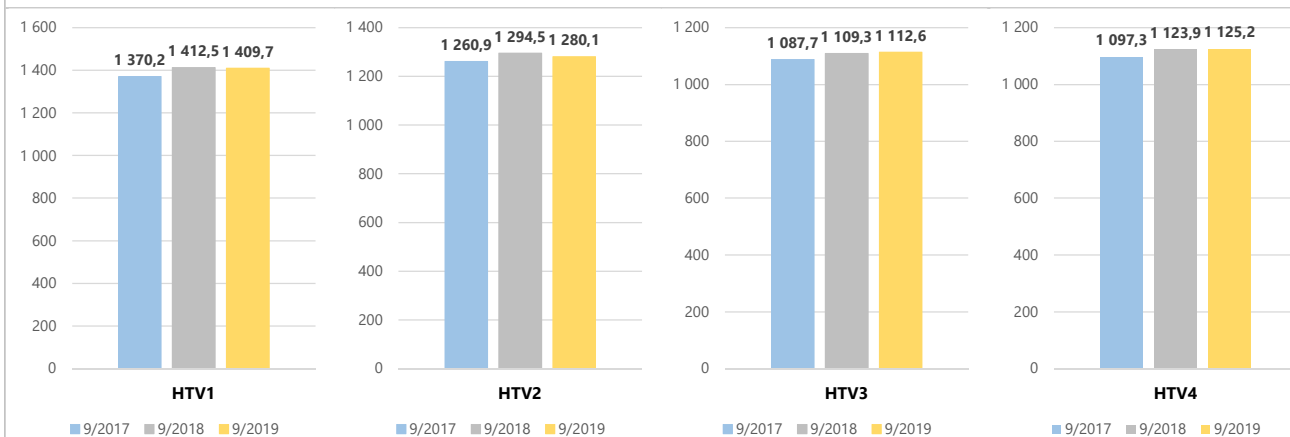
6a) Henkilöstön määrä ja kumulatiiviset henkilötyövuodet (HTV1) palvelussuhteittain (vertailu edelliseen vuoteen)



6b) Henkilöstön määrä palvelussuhteittain

	9/2019	%	9/2018	%	Muutos ed. vuosi	Muutos ed. vuosi	Trendi
Vakituiset	1 558	77,9 %	1 549	72,2 %	9	0,6 %	
Määräaikaiset	416	20,8 %	547	25,5 %	-131	-23,9 %	
Työllistetyt	22	1,1 %	39	1,8 %	-17	-43,6 %	
Oppisopimussuhteiset	3	0,2 %	11	0,5 %	-8	-72,7 %	
<b>Yhteensä</b>	<b>1 999</b>	<b>100,0 %</b>	<b>2 146</b>	<b>100,0 %</b>	<b>-147</b>	<b>-6,8 %</b>	<b>3 viim. kk</b>

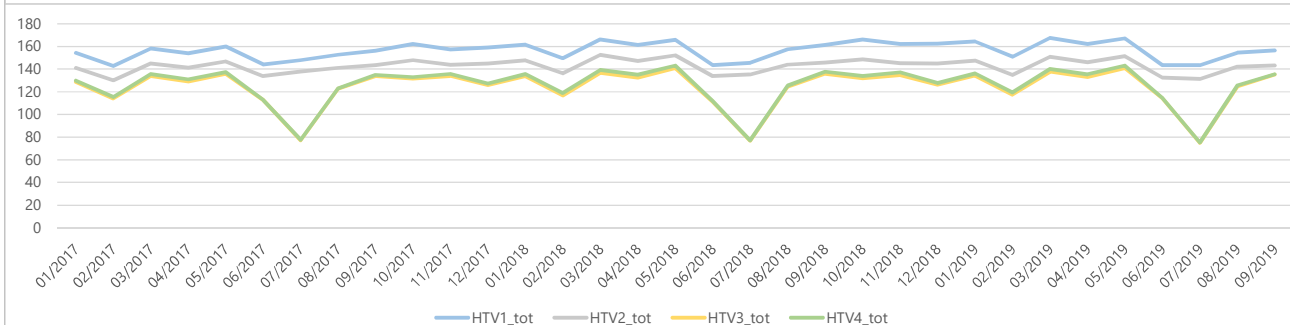
7a) Kumulatiiviset henkilötyövuodet (HTV1, HTV2, HTV3 ja HTV4)



Kumulatiivinen toteuma	9/2017	9/2018	Muutos	Muutos	9/2019	Muutos	Muutos
HTV1	1 370,2	1 412,5	42,3	3,1 %	1 409,7	-2,7	-0,2 %
HTV2	1 260,9	1 294,5	33,6	2,7 %	1 280,1	-14,4	-1,1 %
HTV3	1 087,7	1 109,3	21,6	2,0 %	1 112,6	3,3	0,3 %
HTV4	1 097,3	1 123,9	26,6	2,4 %	1 125,2	1,3	0,1 %

14136 SIVISTYSTOIMIALA

7b) Henkilötyövuosien kuukausitoteumat (HTV1, HTV2, HTV3 ja HTV4)



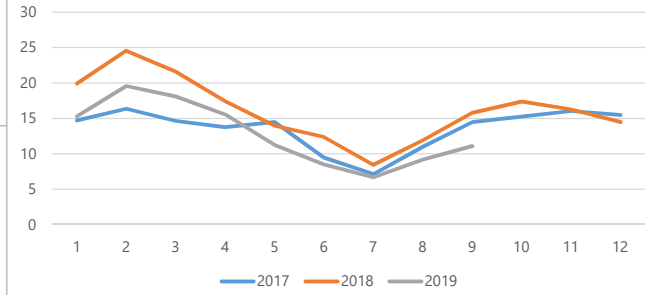
**8a) Kumulatiiviset terveysperusteiset poissaolopäivät/HTV1 (terveysperusteisetpoissaolot = sairaus- ja työtapaturmapoissaolot)**  
Muutos edelliseen vuoteen (%)

**-20,7 %**

**8b) Terveysperusteinen poissaolo-% 9/2019 (sis. työtapaturmat) (terveysperusteinen poissaolo-% = poissaolopäivät kum. / (HTV1 kum. \* 365))**

**3,5 %**

**8c) Kuukausitoteumat terveysperusteiset poissaolopäivät/HTV1**



8d) Terveysperusteiset poissaolot	Kum. 9/2017	Kum. 9/2018	Muutos	Muutos	Kum. 9/2019	Muutos	Muutos
Sairaus	17 308	22 459	5 151	29,8 %	17 636	-4 823	-21,5 %
Työtapaturma	405	574	169	41,7 %	590	16	2,8 %
<b>Yhteensä</b>	<b>17 713</b>	<b>23 033</b>	<b>5 320</b>	<b>30,0 %</b>	<b>18 226</b>	<b>-4 807</b>	<b>-20,9 %</b>