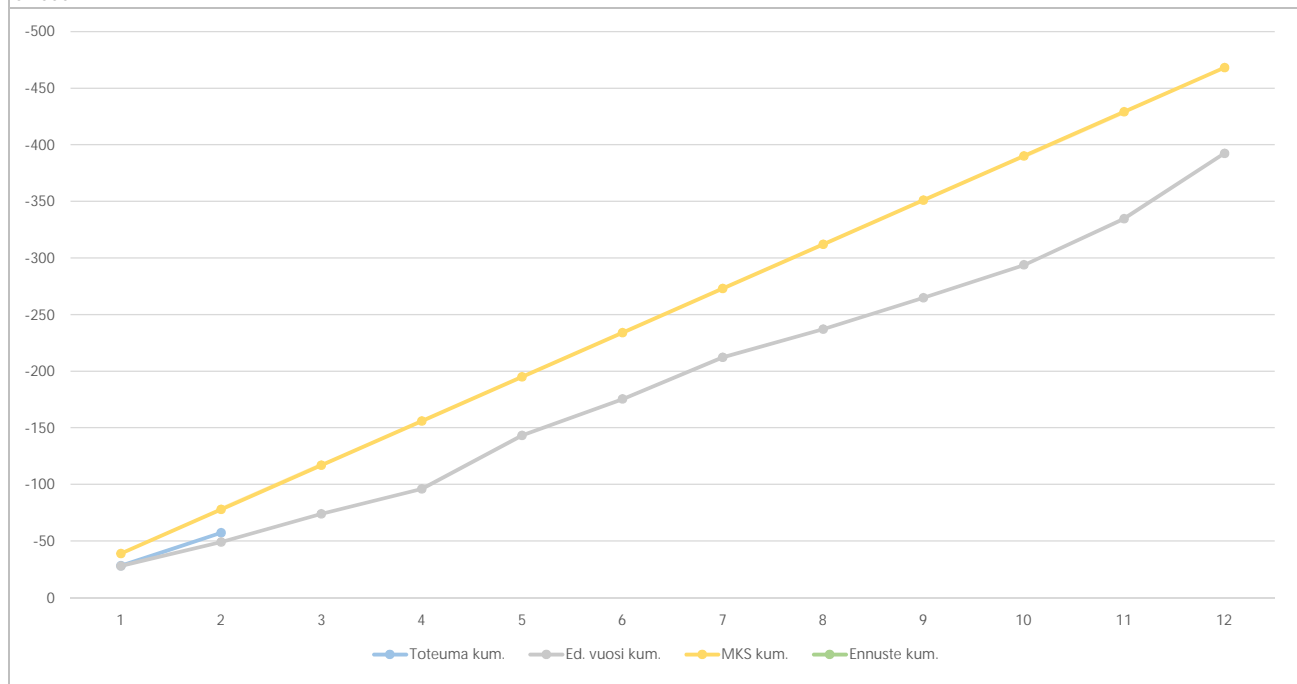


14101 TARKASTUSTOIMI

1) Tuloslaskelma	* MKS = muutettu käyttösuunnitelma				** TA = alkuperäinen talousarvio								
	Kum. 2/2019	MKS* 2019	Ennuste 2019	Erotus	Tot. 2/2019	Jäljellä MKS 2019*	Tot.-% MKS 2019*	Kum. 2/2018	TP 2018	Tot.-% TP 2018	Muutos Ed. vuosi	Muutos Ed. vuosi	TA 2019**
€1 000													
Toimintatuotot		8		-8		8			8				8
Myyntituotot		7		-7		7			7				7
Maksutuotot													
Tuet ja avustukset		1		-1		1			1				1
Muut toimintatuotot													
Valmistus omaan käyttöön													
Toimintakulut	-57	-476		476	-29	-419	12,1 %	-49	-400	12,3%	-8	16,7 %	-476
Henkilöstökulut	-55	-386		386	-28	-331	14,3 %	-44	-316	14,0%	-11	25,3 %	-386
Palvelujen ostot	-1	-86		86	-1	-85	1,6 %	-3	-68	4,2%	1	-51,2 %	-86
Aineet, tarvikkeet ja tavarat	-1	-4		4	0	-3	20,3 %	-2	-16	14,2%	1	-64,0 %	-4
Avustukset													
Muut toimintakulut		0		0		0		0	0	8,9%	0	-100,0 %	0
Toimintakate	-57	-468		468	-29	-411	12,3 %	-49	-393	12,5%	-8	16,7 %	-468
Verotulot													
Valtionsuudet													
Rahoitustuotot ja -kulut													
Vuosikate	-57	-468		468	-29	-411	12,3 %	-49	-393	12,5%	-8	16,7 %	-468
Poistot ja arvonalentumiset													
Satunnaiset tuotot ja kulut													
Tilikauden tulos	-57	-468		468	-29	-411	12,3 %	-49	-393	12,5%	-8	16,7 %	-468
Varausten ja rahastojen muutos													
Tilikauden yli-/alijaama	-57	-468		468	-29	-411	12,3 %	-49	-393	12,5%	-8	16,7 %	-468

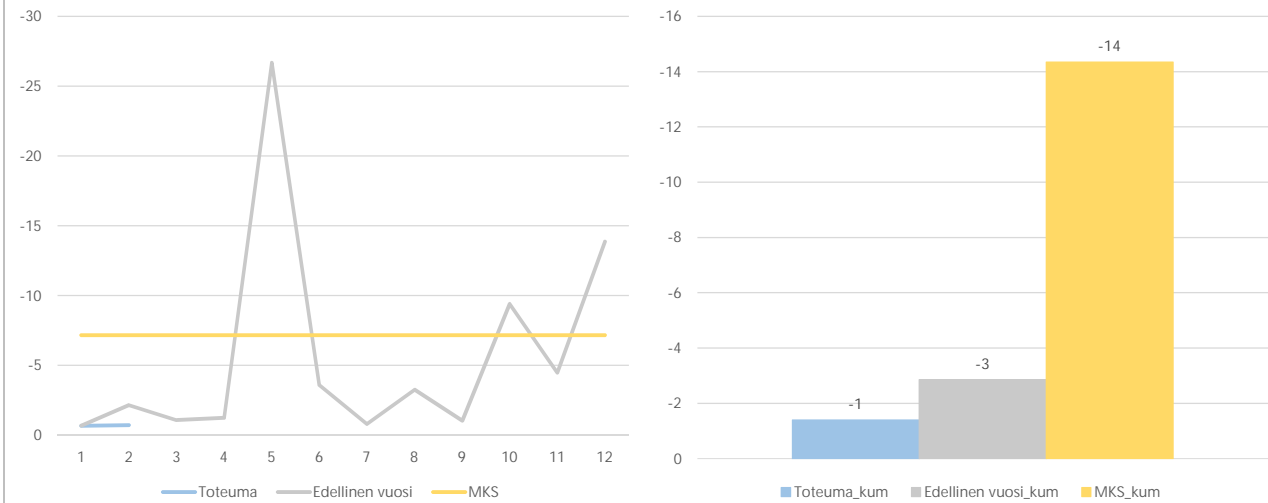
2a) Kumulatiivinen toimintakate
(vertailu edelliseen vuoteen, muutettuun käyttösuunnitelmaan ja ennusteseen)
€1 000



2b) Toimintakate (kuukausitasolla)	* MKS = muutettu käyttösuunnitelma				** TA = alkuperäinen talousarvio								
	Kum. 2019	MKS* 2019	Ennuste 2019	Erotus	Tot. 2019	Jäljellä MKS 2019*	Tot.-% MKS 2019*	Kum. 2018	TP 2018	Tot.-% TP 2018	Muutos Ed. vuosi	Muutos Ed. vuosi	TA 2019**
1	-28	-468		468	-28	-440	6,0 %	-28	-393	7,2%	0	0,0 %	-468
2	-57	-468		468	-29	-411	12,3 %	-49	-393	12,5%	-8	16,7 %	-468
3		-468		468				-74	-393	18,9%	-17	23,4 %	-468
4		-468		468				-96	-393	24,5%	5	-4,8 %	-468
5		-468		468				-143	-393	36,5%	52	-36,3 %	-468
6		-468		468				-175	-393	44,7%	84	-47,9 %	-468
7		-468		468				-212	-393	54,1%	121	-57,0 %	-468
8		-468		468				-237	-393	60,4%	146	-61,5 %	-468
9		-468		468				-265	-393	67,5%	174	-65,5 %	-468
10		-468		468				-294	-393	74,9%	203	-68,9 %	-468
11		-468		468				-335	-393	85,3%	243	-72,7 %	-468
12		-468		468				-393	-393	100,0%	301	-76,7 %	-468
Yhteensä	-57	-468		468	-57	-411	12,3 %	-393	-393	100,0%	301	-76,7 %	-468

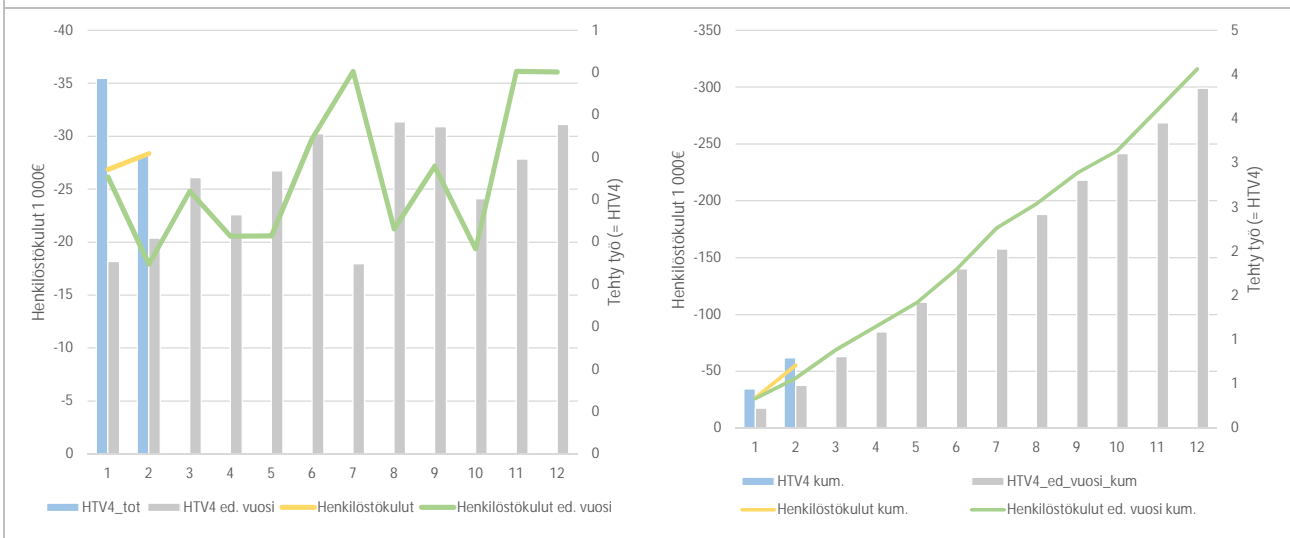
14101 TARKASTUSTOIMI

3) Palvelujen ostojen kuukausitoteumat
(vertailu edelliseen vuoteen, muutettuun käyttösuunnitelmaan ja ennusteeseen)
€1 000



4a) Henkilöstökulujen (1000€)
ja henkilötyövuosien (=HTV4) kuukausitoteumat

4b) Kumulatiiviset henkilöstökulujen (1000€)
ja henkilötyövuosien (=HTV4) toteumat



14101 TARKASTUSTOIMI

5) Toimintakate
yksiköittäin
€1 000

	* MKS = muutettu käyttösuunnitelma				** TA = alkuperäinen talousarvio								
	Kum. 2/2019	MKS* 2019	Ennuste 2019	Erotus	Tot. 2/2019	Jäljellä MKS 2019*	Tot.-% MKS 2019*	Kum. 2/2018	TP 2018	Tot.-% TP 2018	Muutos Ed. vuosi	Muutos Ed. vuosi	TA 2019**
Toimintatuotot		8		-8		8			8				8
14101 TARKASTUSTOIMI		8		-8		8			8				8
141100 Tarkastustoimi		8		-8		8			8				8
Toimintakulut	-57	-476		476	-29	-419	12,1 %	-49	-400	12,3%	-8	16,7 %	-476
14101 TARKASTUSTOIMI	-57	-476		476	-29	-419	12,1 %	-49	-400	12,3%	-8	16,7 %	-476
141100 Tarkastustoimi	-57	-476		476	-29	-419	12,1 %	-49	-400	12,3%	-8	16,7 %	-476
Toimintakate	-57	-468		468	-29	-411	12,3 %	-49	-393	12,5%	-8	16,7 %	-468
14101 TARKASTUSTOIMI	-57	-468		468	-29	-411	12,3 %	-49	-393	12,5%	-8	16,7 %	-468
141100 Tarkastustoimi	-57	-468		468	-29	-411	12,3 %	-49	-393	12,5%	-8	16,7 %	-468