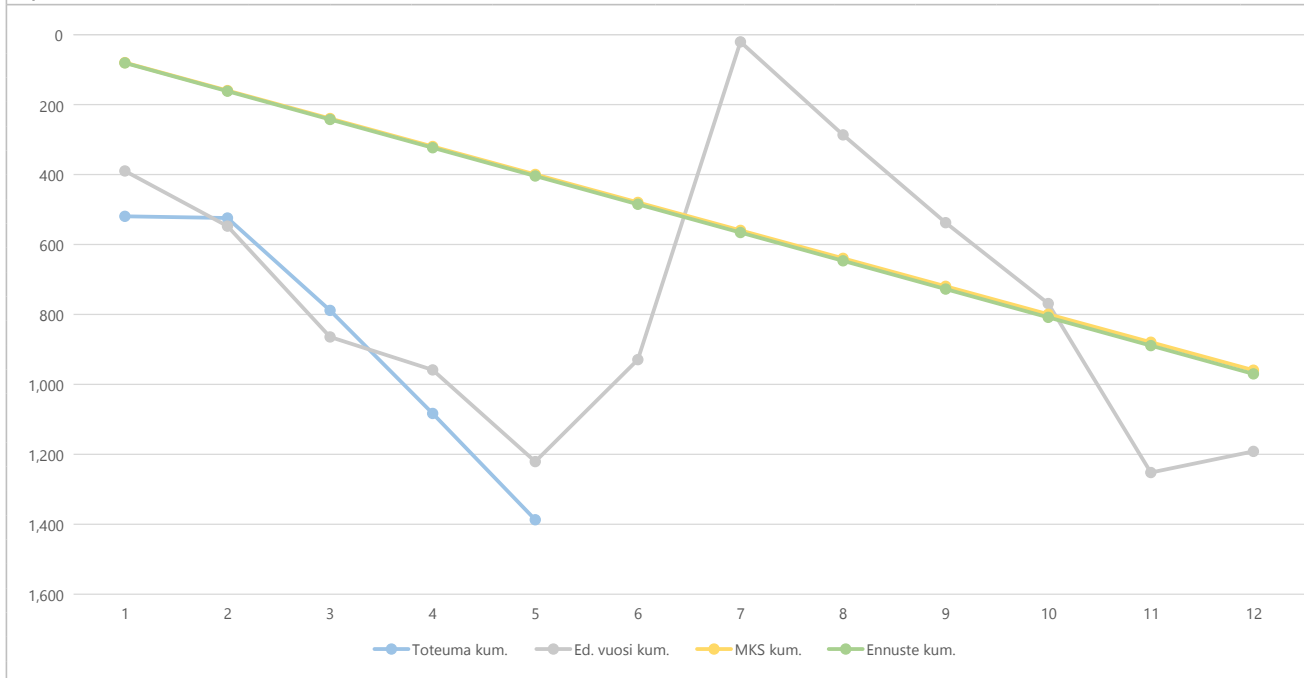


14187 PORIN PALVELULIIKELAITOS

1) Tuloslaskelma	* MKS = muutettu käyttösuunnitelma				** TA = alkuperäinen talousarvio								
	Kum. 5/2019	MKS* 2019	Ennuste 2019	Erotus	Tot. 5/2019	Jäljellä MKS 2019*	Tot.-% MKS 2019*	Kum. 5/2018	TP 2018	Tot.-% TP 2018	Muutos Ed. vuosi	Muutos Ed. vuosi	TA 2019**
<b>€1,000</b>													
Toimintatuotot	13,364	30,290	30,650	360	2,733	16,926	44.1 %	13,103	30,385	43.1%	261	2.0 %	30,347
Myyntituotot	13,139	29,671	30,650	979	2,695	16,532	44.3 %	12,933	29,700	43.5%	206	1.6 %	29,728
Maksutuotot	138	242		-242	25	104	56.9 %	84	276	30.6%	53	63.3 %	242
Tuet ja avustukset	27	241		-241	1	214	11.4 %	25	266	9.5%	2	8.2 %	241
Muut toimintatuotot	60	136		-136	12	76	43.9 %	60	143	41.9%	-0	-0.4 %	136
Valmistus omaan käyttöön													
Toimintakulut	-11,977	-29,331	-29,680	-349	-2,429	-17,354	40.8 %	-11,882	-29,194	40.7%	-95	0.8 %	-29,388
Henkilöstökulut	-8,396	-20,900	-21,120	-220	-1,741	-12,505	40.2 %	-8,316	-20,742	40.1%	-79	1.0 %	-20,956
Palvelujen ostot	-690	-1,818	-1,870	-52	-107	-1,129	37.9 %	-717	-1,880	38.2%	28	-3.9 %	-1,819
Aineet, tarvikkeet ja tavarat	-2,629	-5,817	-5,990	-173	-525	-3,188	45.2 %	-2,526	-5,755	43.9%	-103	4.1 %	-5,818
Avustukset													
Muut toimintakulut	-263	-796	-700	96	-57	-532	33.1 %	-322	-816	39.5%	59	-18.2 %	-796
<b>Toimintakate</b>	<b>1,387</b>	<b>959</b>	<b>970</b>	<b>11</b>	<b>304</b>	<b>-428</b>	<b>144.6 %</b>	<b>1,221</b>	<b>1,192</b>	<b>102.5%</b>	<b>166</b>	<b>13.6 %</b>	<b>959</b>
Verotulot													
Valtionosuudet													
Rahoitustuotot ja -kulut	-135	-325	-325	0	-27	-190	41.6 %	-135	-325	41.7%	0	0.0 %	-325
<b>Vuosikate</b>	<b>1,252</b>	<b>634</b>	<b>645</b>	<b>11</b>	<b>277</b>	<b>-617</b>	<b>197.3 %</b>	<b>1,085</b>	<b>867</b>	<b>125.2%</b>	<b>166</b>	<b>15.3 %</b>	<b>634</b>
Poistot ja arvonalentumiset	-258	-595	-615	-20	-52	-337	43.4 %	-242	-588	41.2%	-15	6.3 %	-595
Satunnaiset tuotot ja kulut													
<b>Tiilikauden tulos</b>	<b>994</b>	<b>40</b>	<b>30</b>	<b>-10</b>	<b>225</b>	<b>-954</b>	<b>2498.5 %</b>	<b>843</b>	<b>278</b>	<b>302.7%</b>	<b>151</b>	<b>17.9 %</b>	<b>40</b>
Varausten ja rahastojen muutos													
<b>Tiilikauden yli-/alijäämä</b>	<b>994</b>	<b>40</b>	<b>30</b>	<b>-10</b>	<b>225</b>	<b>-954</b>	<b>2498.5 %</b>	<b>843</b>	<b>278</b>	<b>302.7%</b>	<b>151</b>	<b>17.9 %</b>	<b>40</b>

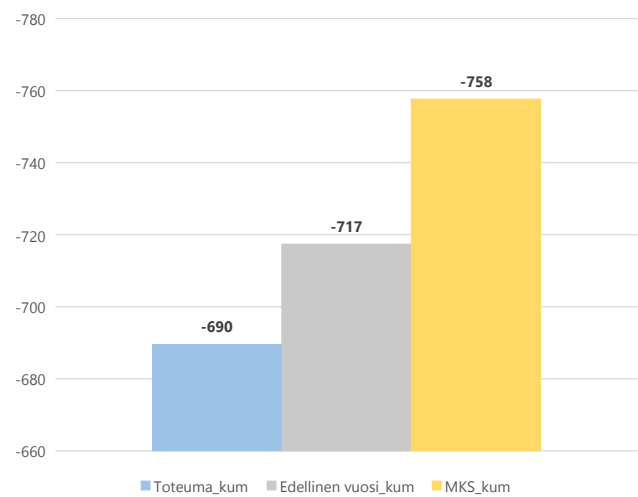
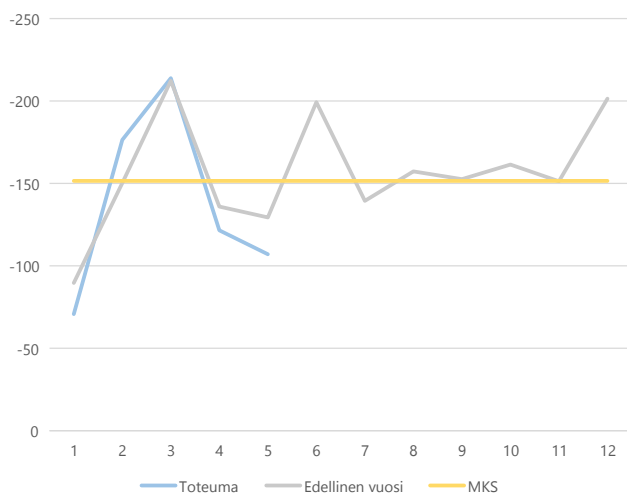
2a) Kumulatiivinen toimintakate  
(vertailu edelliseen vuoteen, muutettuun käyttösuunnitelmaan ja ennusteeseen)  
€1,000



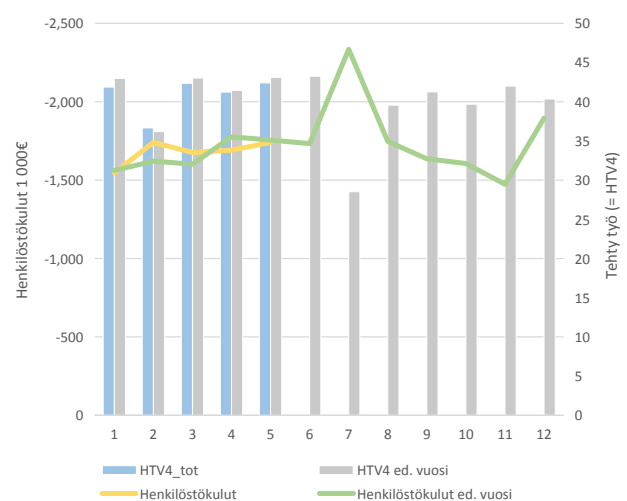
2b) Toimintakate (kuukausitasolla) €1,000	* MKS = muutettu käyttösuunnitelma				** TA = alkuperäinen talousarvio								
	Kum. 2019	MKS* 2019	Ennuste 2019	Erotus	Tot. 2019	Jäljellä MKS 2019*	Tot.-% MKS 2019*	Kum. 2018	TP 2018	Tot.-% TP 2018	Muutos Ed. vuosi	Muutos Ed. vuosi	TA 2019**
1	519	959	970	11	519	440	54.1 %	390	1,192	32.7%	130	33.3 %	959
2	524	959	970	11	5	435	54.7 %	547	1,192	45.9%	-23	-4.2 %	959
3	788	959	970	11	264	171	82.2 %	864	1,192	72.5%	-76	-8.8 %	959
4	1,083	959	970	11	295	-124	112.9 %	959	1,192	80.5%	124	13.0 %	959
5	1,387	959	970	11	304	-428	144.6 %	1,221	1,192	102.5%	166	13.6 %	959
6		959	970	11				929	1,192	78.0%	12	1.2 %	959
7		959	970	11				21	1,192	1.7%	920	4459.2 %	959
8		959	970	11				287	1,192	24.1%	654	228.3 %	959
9		959	970	11				538	1,192	45.1%	403	75.0 %	959
10		959	970	11				769	1,192	64.5%	172	22.4 %	959
11		959	970	11				1,252	1,192	105.1%	-311	-24.9 %	959
12		959	970	11				1,192	1,192	100.0%	-251	-21.0 %	959
<b>Yhteensä</b>	<b>1,387</b>	<b>959</b>	<b>970</b>	<b>11</b>	<b>1,387</b>	<b>-428</b>	<b>144.6 %</b>	<b>1,192</b>	<b>1,192</b>	<b>100.0%</b>	<b>-251</b>	<b>-21.0 %</b>	<b>959</b>

### 14187 PORIN PALVELULIIKELAITOS

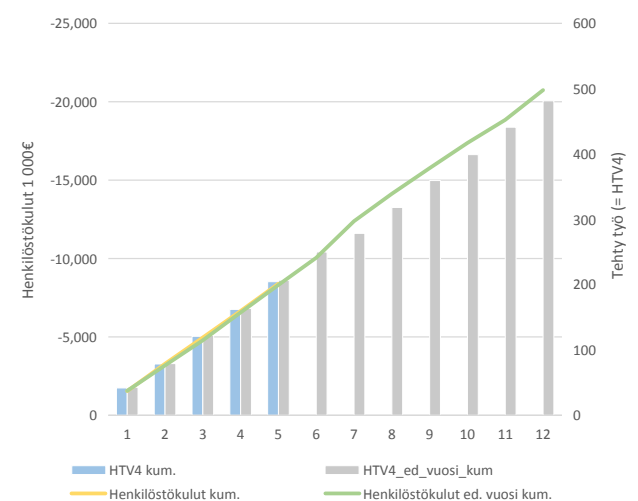
#### 3) Palvelujen ostojen kuukausitoteumat (vertailu edelliseen vuoteen, muutettuun käyttösuunnitelmaan ja ennusteeseen) €1,000



#### 4a) Henkilöstökulujen (1000€) ja henkilötyövuosien (=HTV4) kuukausitoteumat

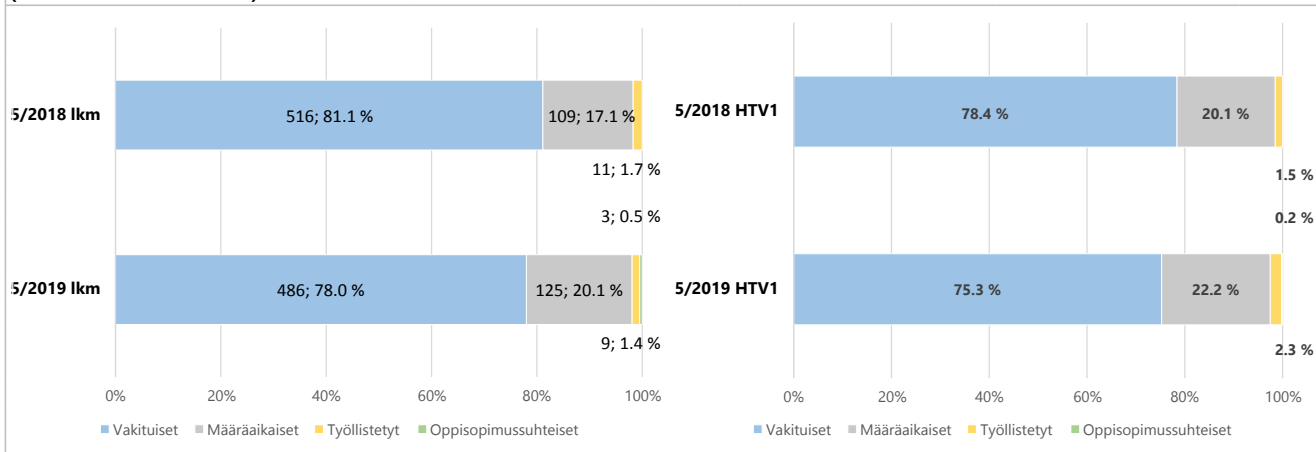


#### 4b) Kumulatiiviset henkilöstökulujen (1000€) ja henkilötyövuosien (=HTV4) toteumat

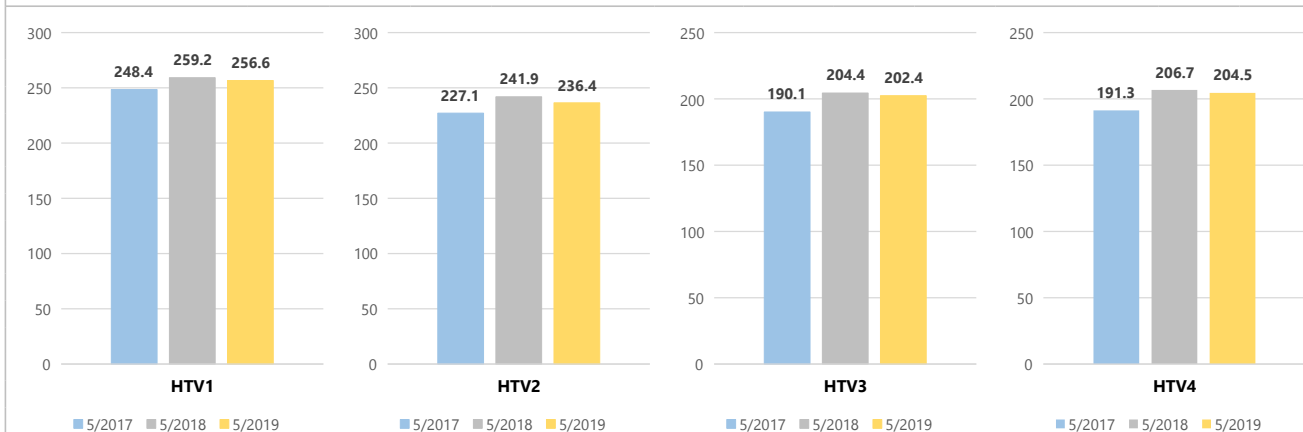


**14187 PORIN PALVELULIIKELAITOS**

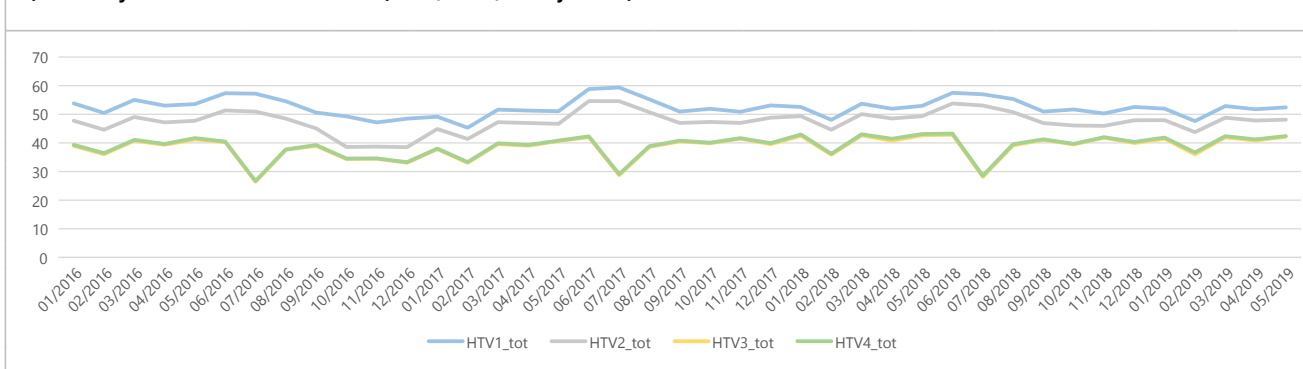
5) Toimintakate yksiköittäin €1,000	* MKS = muutettu käyttösunnitelma										** TA = alkuperäinen talousarvio		
	Kum. 5/2019	MKS* 2019	Ennuste 2019	Erotus	Tot. 5/2019	Jäljellä MKS 2019*	Tot.-% MKS 2019*	Kum. 5/2018	TP 2018	Tot.-% TP 2018	Muutos Ed. vuosi	Muutos Ed. vuosi	TA 2019**
<b>Toimintatuotot</b>	<b>13,364</b>	<b>30,290</b>	<b>30,650</b>	<b>360</b>	<b>2,733</b>	<b>16,926</b>	<b>44.1 %</b>	<b>13,103</b>	<b>30,385</b>	<b>43.1%</b>	<b>261</b>	<b>2.0 %</b>	<b>30,347</b>
14187 PORIN PALVELULIIKELAITO	13,364	30,290	30,650	360	2,733	16,926	44.1 %	13,103	30,385	43.1%	261	2.0 %	30,347
141870 Hallinto ja talous		1	30,650	30,649		1			2				1
141871 Ateria ja puhtaus	11,683	26,422		-26,422	2,396	14,738	44.2 %	11,435	26,360	43.4%	249	2.2 %	26,479
141874 Kiinteistönhoito	1,681	3,867		-3,867	338	2,187	43.5 %	1,668	4,023	41.5%	13	0.8 %	3,867
<b>Toimintakulut</b>	<b>-11,977</b>	<b>-29,331</b>	<b>-29,680</b>	<b>-349</b>	<b>-2,429</b>	<b>-17,354</b>	<b>40.8 %</b>	<b>-11,882</b>	<b>-29,194</b>	<b>40.7%</b>	<b>-95</b>	<b>0.8 %</b>	<b>-29,388</b>
14187 PORIN PALVELULIIKELAITO	-11,977	-29,331	-29,680	-349	-2,429	-17,354	40.8 %	-11,882	-29,194	40.7%	-95	0.8 %	-29,388
141870 Hallinto ja talous	-477	-1,413	-29,680	-28,267	-75	-935	33.8 %	-536	-1,199	44.7%	58	-10.9 %	-1,413
141871 Ateria ja puhtaus	-10,125	-24,704		24,704	-2,123	-14,579	41.0 %	-9,948	-24,595	40.4%	-177	1.8 %	-24,763
141874 Kiinteistönhoito	-1,375	-3,214		3,214	-231	-1,840	42.8 %	-1,398	-3,400	41.1%	23	-1.7 %	-3,212
<b>Toimintakate</b>	<b>1,387</b>	<b>959</b>	<b>970</b>	<b>11</b>	<b>304</b>	<b>-428</b>	<b>144.6 %</b>	<b>1,221</b>	<b>1,192</b>	<b>102.5%</b>	<b>166</b>	<b>13.6 %</b>	<b>959</b>
14187 PORIN PALVELULIIKELAITO	1,387	959	970	11	304	-428	144.6 %	1,221	1,192	102.5%	166	13.6 %	959
141870 Hallinto ja talous	-477	-1,411	970	2,381	-75	-934	33.8 %	-536	-1,197	44.8%	58	-10.9 %	-1,411
141871 Ateria ja puhtaus	1,558	1,717		-1,717	273	159	90.7 %	1,486	1,765	84.2%	72	4.8 %	1,716
141874 Kiinteistönhoito	306	653		-653	106	347	46.9 %	270	624	43.3%	36	13.3 %	655

**6a) Henkilöstön määrä ja kumulatiiviset henkilötyövuodet (HTV1) palvelussuhteittain (vertailu edelliseen vuoteen)**


6b) Henkilöstön määrä palvelussuhteittain	5/2019	%	5/2018	%	Muutos ed. vuosi	Muutos ed. vuosi	Trendi 3 viim. kk
Vakituiset	486	78.0 %	516	81.1 %	-30	-5.8 %	
Määräaikaiset	125	20.1 %	109	17.1 %	16	14.7 %	
Työllistetyt	9	1.4 %	11	1.7 %	-2	-18.2 %	
Oppisopimussuhteiset	3	0.5 %			3		
<b>Yhteensä</b>	<b>623</b>	<b>100.0 %</b>	<b>636</b>	<b>100.0 %</b>	<b>-13</b>	<b>-2.0 %</b>	

**7a) Kumulatiiviset henkilötyövuodet (HTV1, HTV2, HTV3 ja HTV4)**


Kumulatiivinen toteuma	5/2017	5/2018	Muutos	Muutos	5/2019	Muutos	Muutos
HTV1	248.4	259.2	10.7	4.3 %	256.6	-2.5	-1.0 %
HTV2	227.1	241.9	14.8	6.5 %	236.4	-5.5	-2.3 %
HTV3	190.1	204.4	14.3	7.5 %	202.4	-2.0	-1.0 %
HTV4	191.3	206.7	15.4	8.1 %	204.5	-2.2	-1.1 %

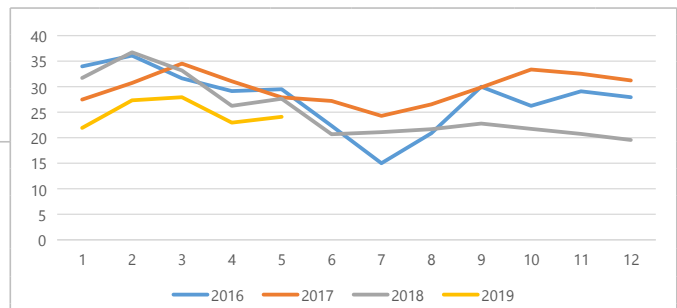
**7b) Henkilötyövuosien kuukausitoteumat (HTV1, HTV2, HTV3 ja HTV4)**

**8a) Kumulatiiviset terveysperusteiset poissaolopäivät/HTV1**
**8c) Kuukausitoteumat terveysperusteiset poissaolopäivät/HTV1**

(terveysperusteisetpoissaolot =  
sairaus- ja työtaturmapoissaolot)  
Muutos edelliseen vuoteen (%)

**-20.0 %**

**8b) Terveysperusteinen poissaolo-%  
5/2019 (sis. työtaturmat)  
(terveysperusteinen poissaolo-% =  
poissaolopäivät kum. /  
(HTV1 kum. \* 365))**

**6.8 %**



<b>8d) Terveysperusteiset poissaolot</b>	<b>Kum. 5/2017</b>	<b>Kum. 5/2018</b>	<b>Muutos</b>	<b>Muutos</b>	<b>Kum. 5/2019</b>	<b>Muutos</b>	<b>Muutos</b>
Sairaus	7,264	7,544	280	3.9 %	6,189	-1,355	-18.0 %
Työtaturma	278	494	216	77.7 %	179	-315	-63.8 %
<b>Yhteensä</b>	<b>7,542</b>	<b>8,038</b>	<b>496</b>	<b>6.6 %</b>	<b>6,368</b>	<b>-1,670</b>	<b>-20.8 %</b>