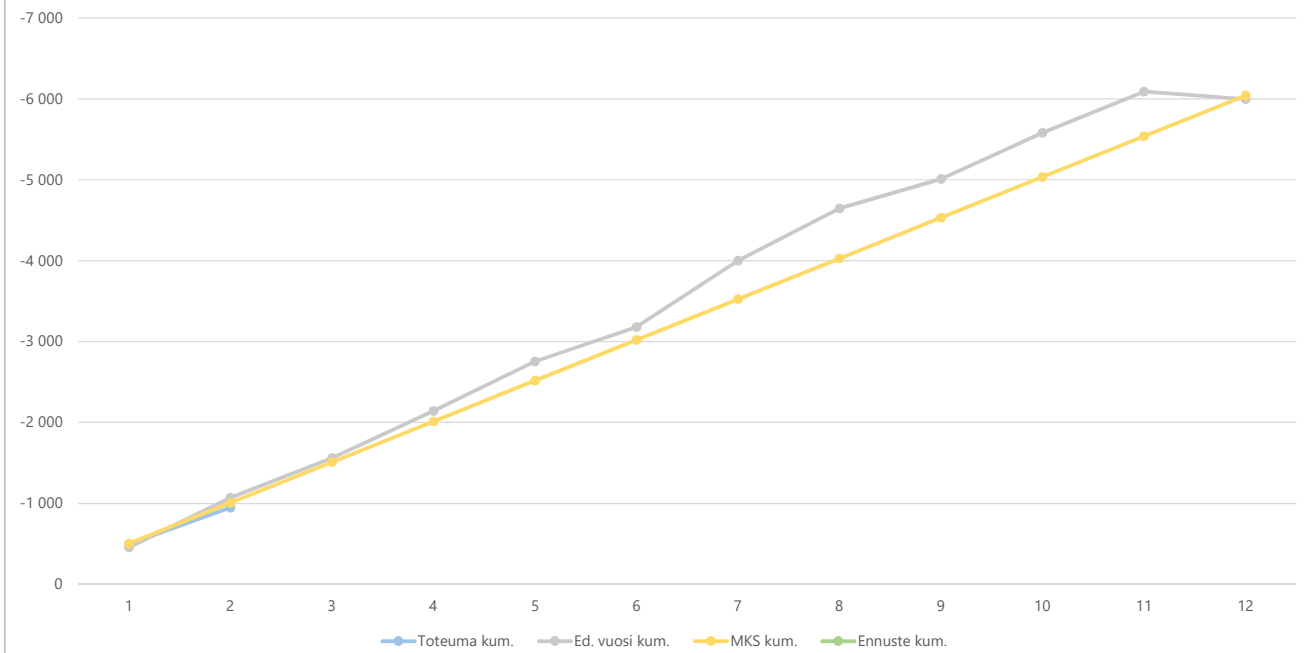


**14156 YMPÄRISTÖ- JA LUPAPALVELUT TOIMIALA**

1) Tuloslaskelma	* MKS = muutettu käyttösuunnitelma				** TA = alkuperäinen talousarvio								
	Kum. 2/2019	MKS* 2019	Ennuste 2019	Erotus	Tot. 2/2019	Jäljellä MKS 2019*	Tot.-% MKS 2019*	Kum. 2/2018	TP 2018	Tot.-% TP 2018	Muutos Ed. vuosi	Muutos Ed. vuosi	TA 2019**
<b>€1 000</b>													
Toimintatuotot	615	5 033	-5 033		371	4 418	12,2 %	422	4 356	9,7%	194	45,9 %	5 160
Myyntituotot	145	1 627	-1 627		142	1 482	8,9 %	104	1 196	8,7%	41	39,4 %	1 621
Maksutuotot	445	1 781	-1 781		229	1 336	25,0 %	234	1 893	12,4%	211	90,1 %	2 076
Tuet ja avustukset	25	1 579	-1 579			1 554	1,6 %	83	1 196	7,0%	-58	-69,9 %	1 416
Muut toimintatuotot	1	46	-46		0	45	1,5 %	1	70	0,9%	0	6,0 %	46
Valmistus omaan käyttöön					0								
Toimintakulut	-1 562	-11 074	11 074		-818	-9 512	14,1 %	-1 493	-10 353	14,4%	-68	4,6 %	-11 225
Henkilöstökulut	-825	-5 606	5 606		-450	-4 782	14,7 %	-794	-5 262	15,1%	-30	3,8 %	-5 518
Palvelujen ostot	-720	-5 050	5 050		-360	-4 330	14,3 %	-674	-4 862	13,9%	-46	6,9 %	-4 997
Aineet, tarvikkeet ja tavarat	-10	-142	142		-5	-132	7,2 %	-11	-96	11,2%	1	-5,5 %	-124
Avustukset		-85	85			-85			-82				-124
Muut toimintakulut	-7	-190	190		-3	-183	3,7 %	-15	-50	29,6%	8	-52,1 %	-461
<b>Toimintakate</b>	<b>-946</b>	<b>-6 041</b>	<b>6 041</b>		<b>-447</b>	<b>-5 095</b>	<b>15,7 %</b>	<b>-1 072</b>	<b>-5 997</b>	<b>17,9%</b>	<b>125</b>	<b>-11,7 %</b>	<b>-6 065</b>
Verotulot													
Valtionosuudet													
Rahoitustuotot ja -kulut									0				
<b>Vuosikate</b>	<b>-946</b>	<b>-6 041</b>	<b>6 041</b>		<b>-447</b>	<b>-5 095</b>	<b>15,7 %</b>	<b>-1 072</b>	<b>-5 997</b>	<b>17,9%</b>	<b>125</b>	<b>-11,7 %</b>	<b>-6 065</b>
Poistot ja arvonalentumiset	-1	-25	25		-1	-24	4,5 %	-1	-7	16,7%	0	-2,1 %	-25
Satunnaiset tuotot ja kulut													
<b>Tiilikauden tulos</b>	<b>-947</b>	<b>-6 066</b>	<b>6 066</b>		<b>-448</b>	<b>-5 119</b>	<b>15,6 %</b>	<b>-1 073</b>	<b>-6 004</b>	<b>17,9%</b>	<b>125</b>	<b>-11,7 %</b>	<b>-6 090</b>
Varausten ja rahastojen muutos													
<b>Tiilikauden yli-/alijäämä</b>	<b>-947</b>	<b>-6 066</b>	<b>6 066</b>		<b>-448</b>	<b>-5 119</b>	<b>15,6 %</b>	<b>-1 073</b>	<b>-6 004</b>	<b>17,9%</b>	<b>125</b>	<b>-11,7 %</b>	<b>-6 090</b>

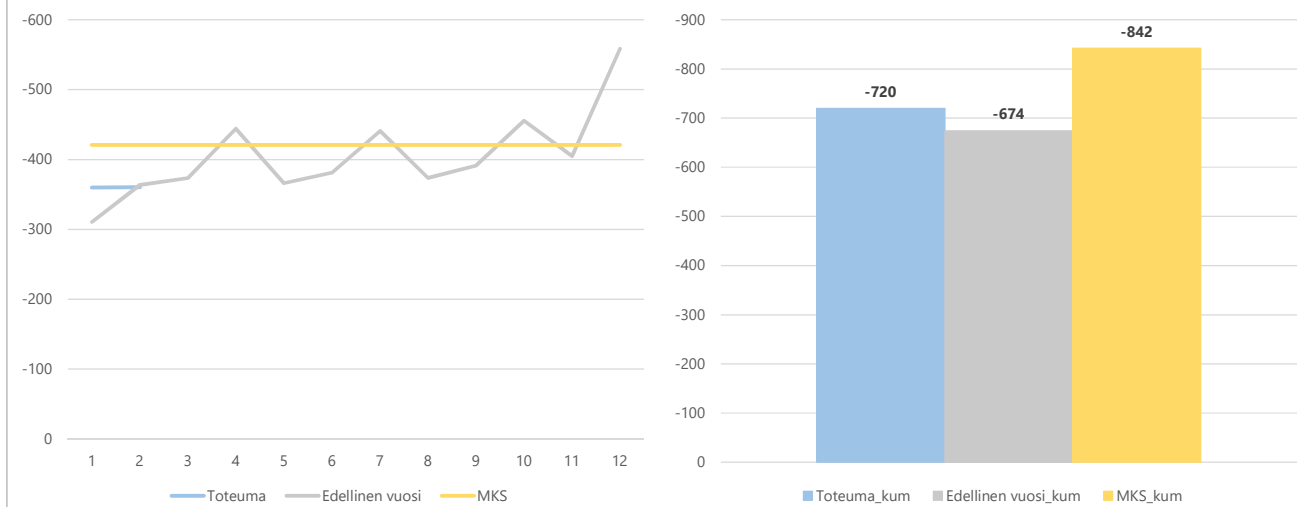
**2a) Kumulatiivinen toimintakate**  
(vertailu edelliseen vuoteen, muutettuun käyttösuunnitelmaan ja ennusteeseen)  
€1 000



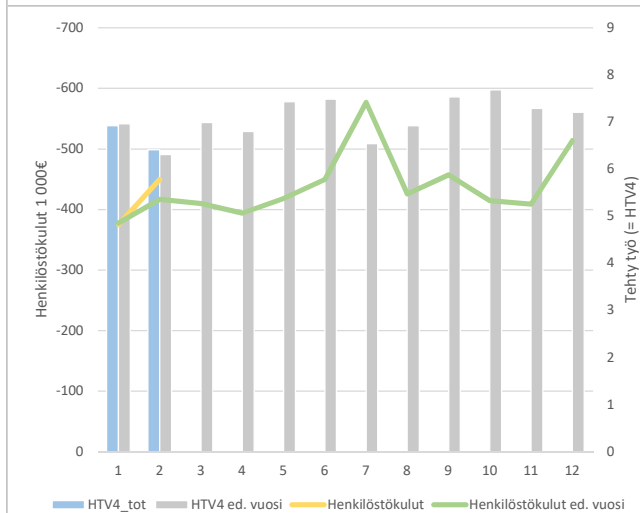
2b) Toimintakate (kuukausitasolla) €1 000	* MKS = muutettu käyttösuunnitelma				** TA = alkuperäinen talousarvio									
	Kum. 2019	MKS* 2019	Ennuste 2019	Erotus	Tot. 2019	Jäljellä MKS 2019*	Tot.-% MKS 2019*	Kum. 2018	TP 2018	Tot.-% TP 2018	Muutos Ed. vuosi	Muutos Ed. vuosi	TA 2019**	
1	-499	-6 041	6 041	6 041	-499	-5 542	8,3 %	-458	-5 997	7,6%	-40	8,8 %	-6 065	
2	-946	-6 041	6 041	6 041	-447	-5 095	15,7 %	-1 072	-5 997	17,9%	125	-11,7 %	-6 065	
3		-6 041	6 041	6 041				-1 561	-5 997	26,0%	170	-10,9 %	-6 065	
4		-6 041	6 041	6 041				-2 143	-5 997	35,7%	753	-35,1 %	-6 065	
5		-6 041	6 041	6 041				-2 753	-5 997	45,9%	1 363	-49,5 %	-6 065	
6		-6 041	6 041	6 041				-3 180	-5 997	53,0%	1 790	-56,3 %	-6 065	
7		-6 041	6 041	6 041				-4 002	-5 997	66,7%	2 611	-65,3 %	-6 065	
8		-6 041	6 041	6 041				-4 646	-5 997	77,5%	3 256	-70,1 %	-6 065	
9		-6 041	6 041	6 041				-5 010	-5 997	83,6%	3 620	-72,3 %	-6 065	
10		-6 041	6 041	6 041				-5 580	-5 997	93,1%	4 190	-75,1 %	-6 065	
11		-6 041	6 041	6 041				-6 089	-5 997	101,5%	4 699	-77,2 %	-6 065	
12		-6 041	6 041	6 041				-5 997	-5 997	100,0%	4 607	-76,8 %	-6 065	
<b>Yhteensä</b>	<b>-946</b>	<b>-6 041</b>	<b>6 041</b>	<b>6 041</b>	<b>-946</b>	<b>-5 095</b>	<b>15,7 %</b>	<b>-5 997</b>	<b>-5 997</b>	<b>100,0%</b>	<b>4 607</b>	<b>-76,8 %</b>	<b>-6 065</b>	

### 14156 YMPÄRISTÖ- JA LUPAPALVELUT TOIMIALA

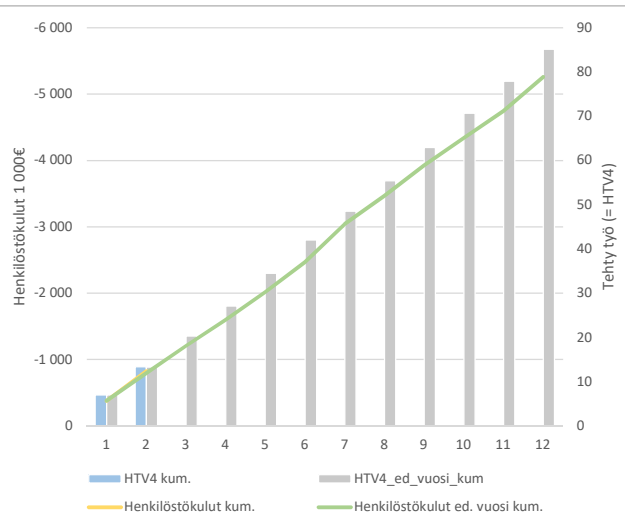
#### 3) Palvelujen ostojen kuukausitoteumat (vertailu edelliseen vuoteen, muutettuun käyttösuunnitelmaan ja ennusteeseen) €1 000



#### 4a) Henkilöstökulujen (1000€) ja henkilötyövuosien (=HTV4) kuukausitoteumat



#### 4b) Kumulatiiviset henkilöstökulujen (1000€) ja henkilötyövuosien (=HTV4) toteumat

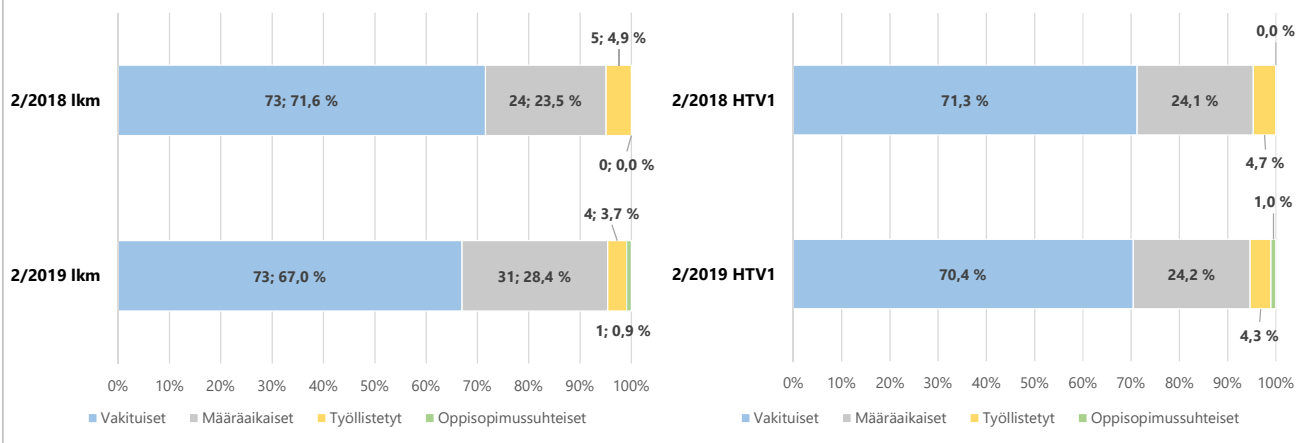


**14156 YMPÄRISTÖ- JA LUPAPALVELUT TOIMIALA**

5) Toimintakate yksiköittäin €1 000	* MKS = muutettu käyttösuunnitelma											** TA = alkuperäinen talousarvio		
	Kum. 2/2019	MKS* 2019	Ennuste 2019	Erotus	Tot. 2/2019	Jäljellä MKS 2019*	Tot.-% MKS 2019*	Kum. 2/2018	TP 2018	Tot.-% TP 2018	Muutos Ed. vuosi	Muutos Ed. vuosi	TA 2019**	
<b>Toimintatuotot</b>	<b>615</b>	<b>5 033</b>		<b>-5 033</b>	<b>371</b>	<b>4 418</b>	<b>12,2 %</b>	<b>422</b>	<b>4 356</b>	<b>9,7%</b>	<b>194</b>	<b>45,9 %</b>	<b>5 160</b>	
14156 YMPÄRISTÖ- JA LUPAPAL	615	5 033		-5 033	371	4 418	12,2 %	422	4 356	9,7%	194	45,9 %	5 160	
141561 Yhteiset palvelut-yksi	37	282		-282	37	245	13,1 %	2	277	0,5%	35	2344,0 %	297	
141562 Suunnittelu- ja kehitt	50	2 033		-2 033	25	1 983	2,5 %	84	1 230	6,8%	-34	-40,5 %	1 850	
141563 Ympäristö- ja terveys	76	876		-876	47	800	8,7 %	63	880	7,1%	13	21,3 %	827	
141564 Eläinlääkintäyksikkö	70	439		-439	67	369	16,0 %	71	496	14,3%	0	-0,4 %	439	
141565 Rakennusvalvontayks	338	1 070		-1 070	194	732	31,6 %	195	1 180	16,5%	143	73,3 %	1 542	
141566 Kaupunkimittausyksik	44	333		-333	1	289	13,3 %	8	292	2,7%	36	455,8 %	205	
<b>Valmistus omaan käyttöön</b>					<b>0</b>									
14156 YMPÄRISTÖ- JA LUPAPAL					0									
141562 Suunnittelu- ja kehitt					0									
<b>Toimintakulut</b>	<b>-1 562</b>	<b>-11 074</b>		<b>11 074</b>	<b>-818</b>	<b>-9 512</b>	<b>14,1 %</b>	<b>-1 493</b>	<b>-10 353</b>	<b>14,4%</b>	<b>-68</b>	<b>4,6 %</b>	<b>-11 225</b>	
14156 YMPÄRISTÖ- JA LUPAPAL	-1 562	-11 074		11 074	-818	-9 512	14,1 %	-1 493	-10 353	14,4%	-68	4,6 %	-11 225	
141561 Yhteiset palvelut-yksi	-123	-1 046		1 046	-67	-922	11,8 %	-146	-912	16,0%	23	-15,5 %	-1 131	
141562 Suunnittelu- ja kehitt	-809	-5 966		5 966	-414	-5 157	13,6 %	-782	-5 578	14,0%	-27	3,4 %	-5 965	
141563 Ympäristö- ja terveys	-222	-1 339		1 339	-117	-1 117	16,6 %	-172	-1 181	14,6%	-49	28,7 %	-1 246	
141564 Eläinlääkintäyksikkö	-140	-956		956	-78	-815	14,7 %	-161	-1 127	14,3%	21	-13,0 %	-1 068	
141565 Rakennusvalvontayks	-158	-1 033		1 033	-84	-875	15,3 %	-113	-863	13,1%	-44	39,1 %	-1 006	
141566 Kaupunkimittausyksik	-110	-735		735	-59	-625	15,0 %	-119	-692	17,2%	9	-7,2 %	-809	
<b>Toimintakate</b>	<b>-946</b>	<b>-6 041</b>		<b>6 041</b>	<b>-447</b>	<b>-5 095</b>	<b>15,7 %</b>	<b>-1 072</b>	<b>-5 997</b>	<b>17,9%</b>	<b>125</b>	<b>-11,7 %</b>	<b>-6 065</b>	
14156 YMPÄRISTÖ- JA LUPAPAL	-946	-6 041		6 041	-447	-5 095	15,7 %	-1 072	-5 997	17,9%	125	-11,7 %	-6 065	
141561 Yhteiset palvelut-yksi	-87	-763		763	-30	-677	11,3 %	-145	-635	22,8%	58	-40,1 %	-834	
141562 Suunnittelu- ja kehitt	-759	-3 933		3 933	-389	-3 174	19,3 %	-698	-4 348	16,0%	-61	8,7 %	-4 115	
141563 Ympäristö- ja terveys	-146	-463		463	-70	-318	31,4 %	-110	-300	36,5%	-36	32,9 %	-419	
141564 Eläinlääkintäyksikkö	-70	-517		517	-11	-447	13,5 %	-91	-631	14,4%	21	-22,8 %	-629	
141565 Rakennusvalvontayks	180	37		-37	110	-143	486,9 %	82	317	25,8%	99	120,7 %	536	
141566 Kaupunkimittausyksik	-66	-402		402	-57	-336	16,4 %	-111	-400	27,7%	45	-40,4 %	-604	

14156 YMPÄRISTÖ- JA LUPAPALVELUT TOIMIALA

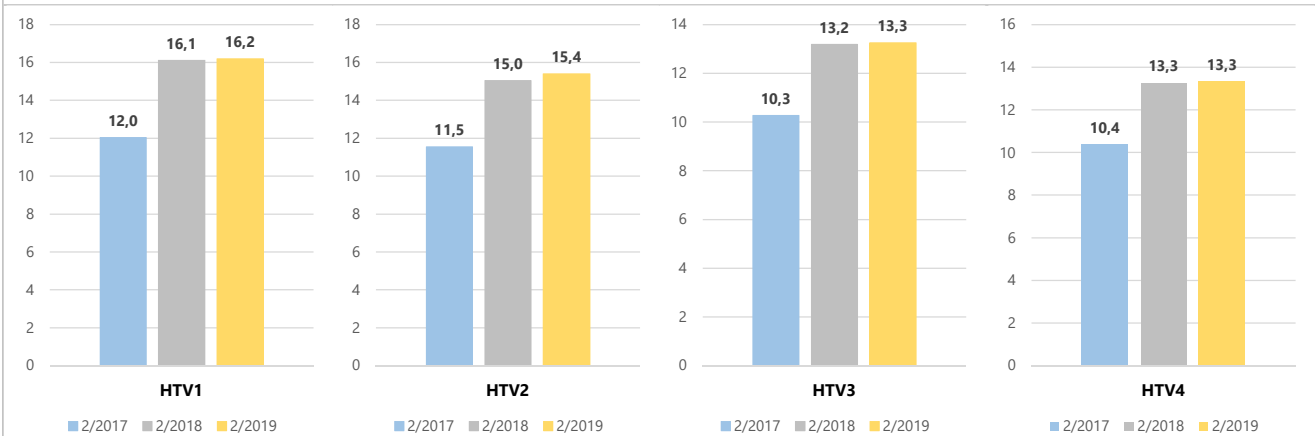
6a) Henkilöstön määrä ja kumulatiiviset henkilötyövuodet (HTV1) palvelussuhteittain (vertailu edelliseen vuoteen)



6b) Henkilöstön määrä palvelussuhteittain

	2/2019	%	2/2018	%	Muutos ed. vuosi	Muutos ed. vuosi	Trendi
Vakituiset	73	67,0 %	73	71,6 %			
Määräaikaiset	31	28,4 %	24	23,5 %	7	29,2 %	
Työllistetyt	4	3,7 %	5	4,9 %	-1	-20,0 %	
Oppisopimussuhteiset	1	0,9 %			1		
<b>Yhteensä</b>	<b>109</b>	<b>100,0 %</b>	<b>102</b>	<b>100,0 %</b>	<b>7</b>	<b>6,9 %</b>	<b>3 viim. kk</b>

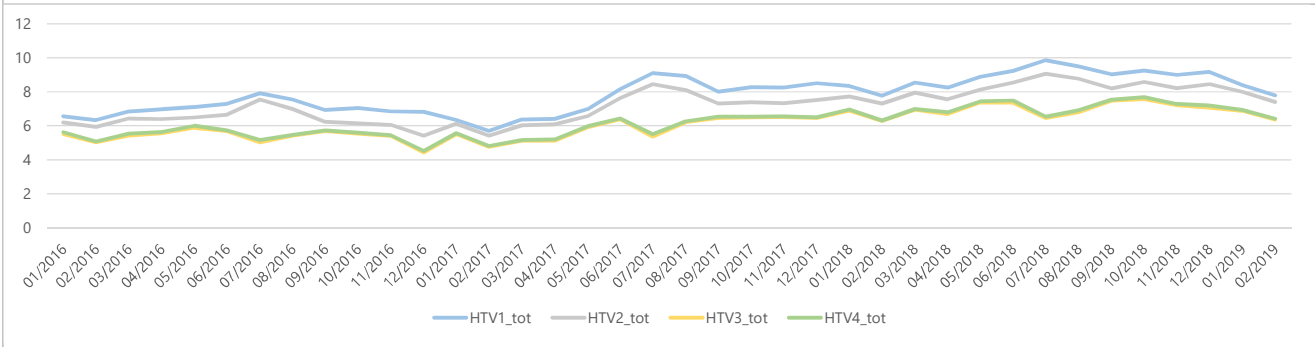
7a) Kumulatiiviset henkilötyövuodet (HTV1, HTV2, HTV3 ja HTV4)



Kumulatiivinen toteuma	2/2017	2/2018	Muutos	Muutos	2/2019	Muutos	Muutos
HTV1	12,0	16,1	4,1	33,8 %	16,2	0,1	0,5 %
HTV2	11,5	15,0	3,5	30,3 %	15,4	0,4	2,4 %
HTV3	10,3	13,2	2,9	28,5 %	13,3	0,1	0,5 %
HTV4	10,4	13,3	2,9	27,8 %	13,3	0,1	0,5 %

14156 YMPÄRISTÖ- JA LUPAPALVELUT TOIMIALA

7b) Henkilötyövuosien kuukausitoteumat (HTV1, HTV2, HTV3 ja HTV4)



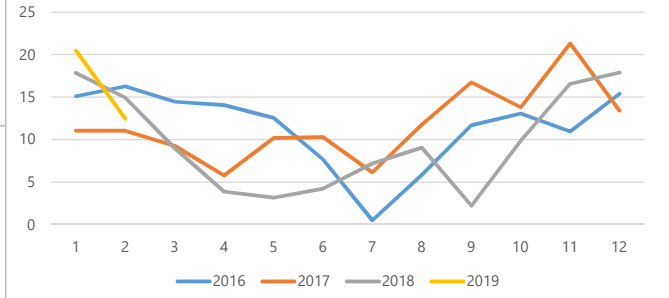
**8a) Kumulatiiviset terveysperusteiset poissaolopäivät/HTV1 (terveysperusteisetpoissaolot = sairaus- ja työtapaturmapoissaolot)**  
Muutos edelliseen vuoteen (%)

1,0 %

**8b) Sairauspoissaolo-% 2/2019 (sis. työtapaturmat) (sairauspoissaolo-% = poissaolopäivät kum. / (HTV1 kum. \* 365))**

4,6 %

**8c) Kuukausitoteumat työkyvyttömyyspoissaolopäivät/HTV1**



8d) Työkyvyttömyyspoissaolot	Kum. 2/2017	Kum. 2/2018	Muutos	Muutos	Kum. 2/2019	Muutos	Muutos
Sairaus	133	265	132	99,2 %	269	4	1,5 %
Työtapaturma							
<b>Yhteensä</b>	<b>133</b>	<b>265</b>	<b>132</b>	<b>99,2 %</b>	<b>269</b>	<b>4</b>	<b>1,5 %</b>