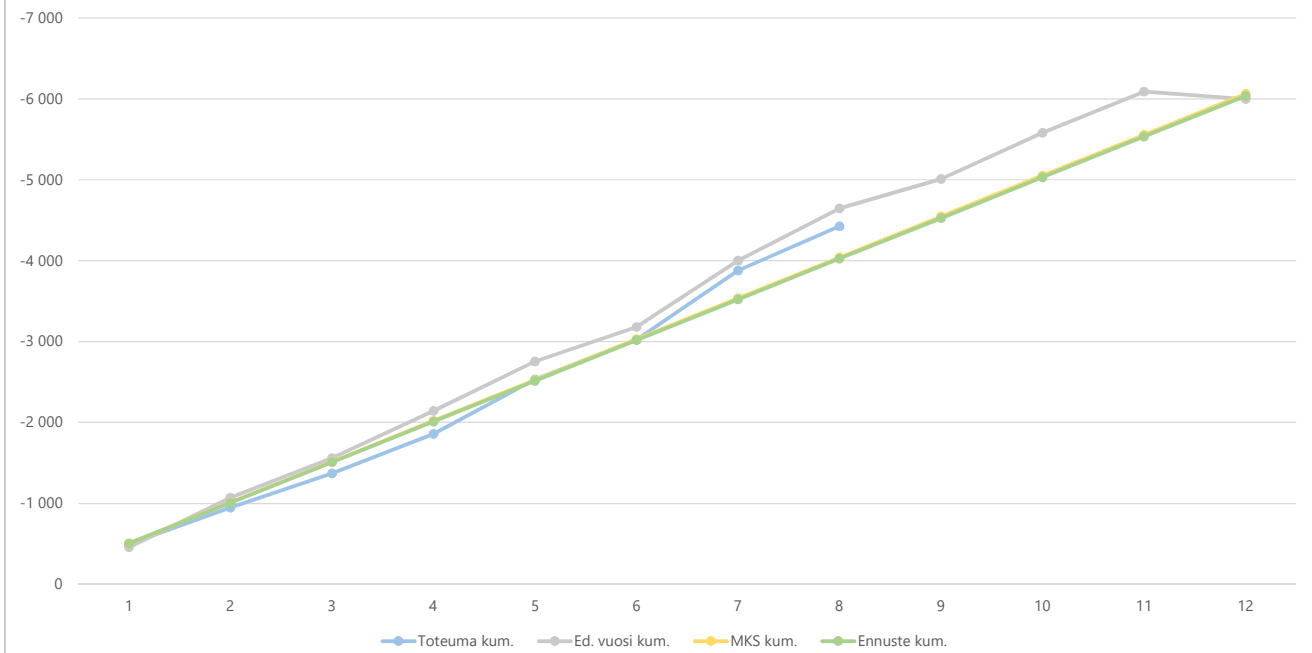


14156 YMPÄRISTÖ- JA LUPAPALVELUT TOIMIALA

1) Tuloslaskelma	* MKS = muutettu käyttösuunnitelma				** TA = alkuperäinen talousarvio								
	Kum. 8/2019	MKS* 2019	Ennuste 2019	Erotus	Tot. 8/2019	Jäljellä MKS 2019*	Tot.-% MKS 2019*	Kum. 8/2018	TP 2018	Tot.-% TP 2018	Muutos Ed. vuosi	Muutos Ed. vuosi	TA 2019**
€1 000													
Toimintatuotot	2 452	5 033	4 939	-94	274	2 581	48,7 %	2 002	4 356	46,0%	449	22,4 %	5 160
Myyntituotot	796	1 627	3 436	1 809	54	831	48,9 %	712	1 196	59,5%	84	11,8 %	1 621
Maksutuotot	1 432	1 781	1 503	-278	135	349	80,4 %	1 157	1 893	61,1%	275	23,8 %	2 076
Tuet ja avustukset	200	1 579	-1 579	85	85	1 379	12,7 %	126	1 196	10,5%	74	58,7 %	1 416
Muut toimintatuotot	24	46	-46			22	52,2 %	8	70	11,1%	16	205,9 %	46
Valmistus omaan käyttöön	1					-1					1		
Toimintakulut	-6 878	-11 094	-10 975	119	-822	-4 216	62,0 %	-6 649	-10 353	64,2%	-230	3,5 %	-11 225
Henkilöstökulut	-3 640	-5 606	-10 975	-5 369	-449	-1 966	64,9 %	-3 468	-5 262	65,9%	-172	5,0 %	-5 518
Palvelujen ostot	-3 091	-5 070	5 070	-361	-361	-1 979	61,0 %	-3 053	-4 862	62,8%	-39	1,3 %	-4 997
Aineet, tarvikkeet ja tavarat	-69	-142	142	-7	-7	-74	48,2 %	-51	-96	52,5%	-18	35,5 %	-124
Avustukset	-37	-85	85			-48	43,4 %	-42	-82	51,7%	5	-12,9 %	-124
Muut toimintakulut	-42	-190	190	-5	-5	-149	21,9 %	-35	-50	70,4%	-7	19,4 %	-461
Toimintakate	-4 425	-6 061	-6 036	25	-548	-1 636	73,0 %	-4 646	-5 997	77,5%	221	-4,8 %	-6 065
Verotulot													
Valtionosuudet													
Rahoitustuotot ja -kulut	0				0	0		0			0		
Vuosikate	-4 425	-6 061	-6 036	25	-548	-1 636	73,0 %	-4 646	-5 997	77,5%	221	-4,8 %	-6 065
Poistot ja arvonalentumiset	-5	-25	-25	0	-1	-20	18,1 %	-5	-7	66,7%	0	-2,1 %	-25
Satunnaiset tuotot ja kulut													
Tiilikauden tulos	-4 430	-6 086	-6 061	25	-548	-1 656	72,8 %	-4 651	-6 004	77,5%	221	-4,8 %	-6 090
Varausten ja rahastojen muutos													
Tiilikauden yli-/alijäämä	-4 430	-6 086	-6 061	25	-548	-1 656	72,8 %	-4 651	-6 004	77,5%	221	-4,8 %	-6 090

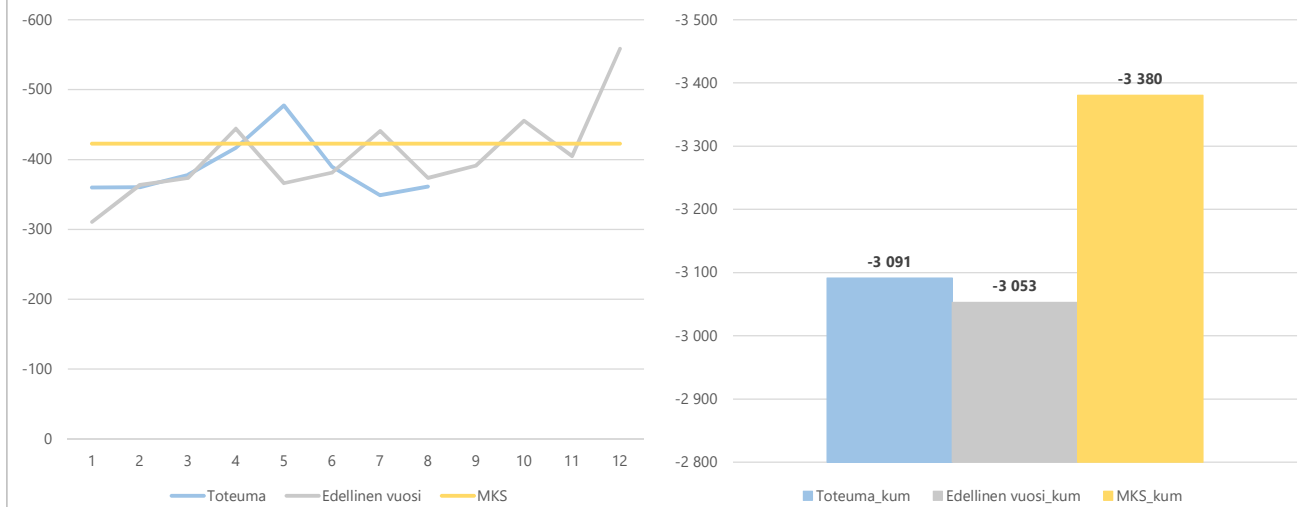
2a) Kumulatiivinen toimintakate
(vertailu edelliseen vuoteen, muutettuun käyttösuunnitelmaan ja ennusteeseen)
€1 000



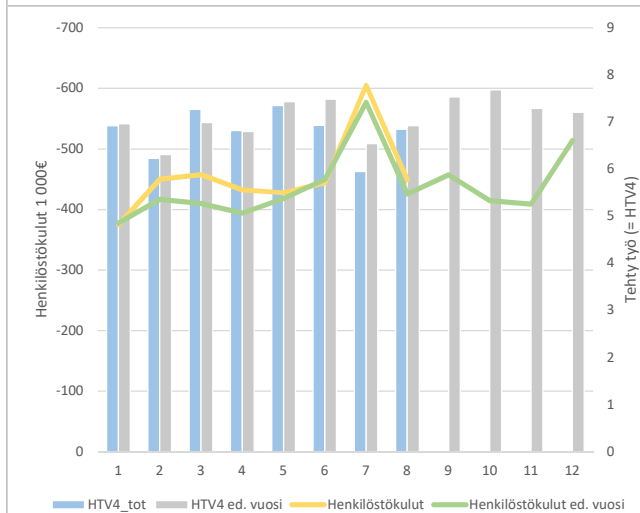
2b) Toimintakate (kuukausitasolla) €1 000	* MKS = muutettu käyttösuunnitelma				** TA = alkuperäinen talousarvio									
	Kum. 2019	MKS* 2019	Ennuste 2019	Erotus	Tot. 2019	Jäljellä MKS 2019*	Tot.-% MKS 2019*	Kum. 2018	TP 2018	Tot.-% TP 2018	Muutos Ed. vuosi	Muutos Ed. vuosi	TA 2019**	
1	-499	-6 061	-6 036	25	-499	-5 562	8,2 %	-458	-5 997	7,6%	-40	8,8 %	-6 065	
2	-946	-6 061	-6 036	25	-447	-5 115	15,6 %	-1 072	-5 997	17,9%	125	-11,7 %	-6 065	
3	-1 371	-6 061	-6 036	25	-425	-4 690	22,6 %	-1 561	-5 997	26,0%	189	-12,1 %	-6 065	
4	-1 859	-6 061	-6 036	25	-487	-4 203	30,7 %	-2 143	-5 997	35,7%	284	-13,3 %	-6 065	
5	-2 531	-6 061	-6 036	25	-673	-3 530	41,8 %	-2 753	-5 997	45,9%	222	-8,0 %	-6 065	
6	-3 022	-6 061	-6 036	25	-491	-3 039	49,9 %	-3 180	-5 997	53,0%	158	-5,0 %	-6 065	
7	-3 877	-6 061	-6 036	25	-855	-2 184	64,0 %	-4 002	-5 997	66,7%	124	-3,1 %	-6 065	
8	-4 425	-6 061	-6 036	25	-548	-1 636	73,0 %	-4 646	-5 997	77,5%	221	-4,8 %	-6 065	
9		-6 061	-6 036	25				-5 010	-5 997	83,6%	255	-5,1 %	-6 065	
10		-6 061	-6 036	25				-5 580	-5 997	93,1%	825	-14,8 %	-6 065	
11		-6 061	-6 036	25				-6 089	-5 997	101,5%	1 333	-21,9 %	-6 065	
12		-6 061	-6 036	25				-5 997	-5 997	100,0%	1 241	-20,7 %	-6 065	
Yhteensä	-4 425	-6 061	-6 036	25	-4 425	-1 636	73,0 %	-5 997	-5 997	100,0%	1 241	-20,7 %	-6 065	

14156 YMPÄRISTÖ- JA LUPAPALVELUT TOIMIALA

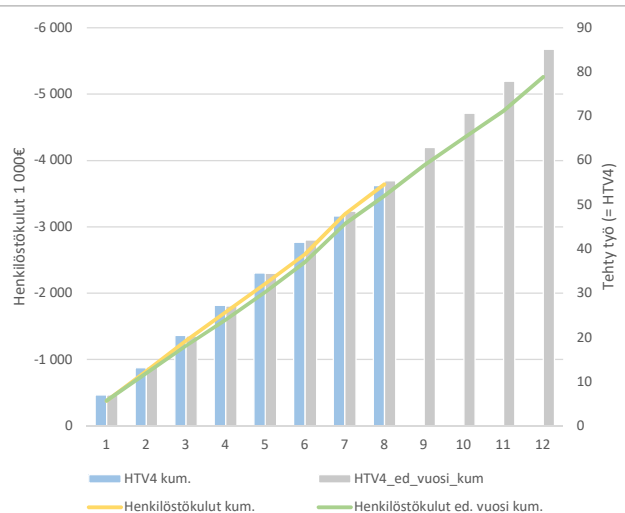
3) Palvelujen ostojen kuukausitoteumat (vertailu edelliseen vuoteen, muutettuun käyttösuunnitelmaan ja ennusteeseen) €1 000



4a) Henkilöstökulujen (1000€) ja henkilötyövuosien (=HTV4) kuukausitoteumat



4b) Kumulatiiviset henkilöstökulujen (1000€) ja henkilötyövuosien (=HTV4) toteumat

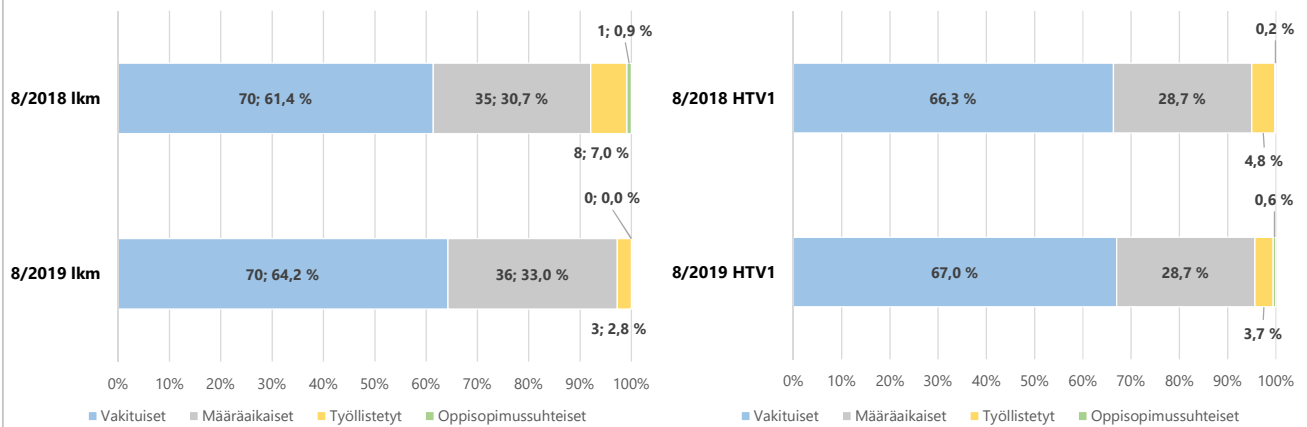


14156 YMPÄRISTÖ- JA LUPAPALVELUT TOIMIALA

5) Toimintakate yksiköittäin €1 000	* MKS = muutettu käyttösuunnitelma											** TA = alkuperäinen talousarvio		
	Kum. 8/2019	MKS* 2019	Ennuste 2019	Erotus	Tot. 8/2019	Jäljellä MKS 2019*	Tot.-% MKS 2019*	Kum. 8/2018	TP 2018	Tot.-% TP 2018	Muutos Ed. vuosi	Muutos Ed. vuosi	TA 2019**	
Toimintatuotot	2 452	5 033	4 939	-94	274	2 581	48,7 %	2 002	4 356	46,0%	449	22,4 %	5 160	
14156 YMPÄRISTÖ- JA LUPAPAL	2 452	5 033	4 939	-94	274	2 581	48,7 %	2 002	4 356	46,0%	449	22,4 %	5 160	
141561 Yhteiset palvelut-yksi	133	282	269	-13		149	47,2 %	161	277	57,9%	-27	-17,0 %	297	
141562 Suunnittelu- ja kehitt	264	2 033	1 853	-181	13	1 769	13,0 %	138	1 230	11,2%	126	91,2 %	1 850	
141563 Ympäristö- ja terveys	519	876	876	0	67	356	59,3 %	435	880	49,4%	84	19,4 %	827	
141564 Eläinlääkintäyksikkö	310	439	439	0	44	129	70,6 %	334	496	67,4%	-24	-7,3 %	439	
141565 Rakennusvalvontayks	1 225	1 403	1 503	100	149	178	87,3 %	935	1 472	63,5%	291	31,1 %	1 747	
Valmistus omaan käyttöön	1					-1					1			
14156 YMPÄRISTÖ- JA LUPAPAL	1					-1					1			
141562 Suunnittelu- ja kehitt														
141563 Ympäristö- ja terveys	1					-1					1			
Toimintakulut	-6 878	-11 094	-10 975	119	-822	-4 216	62,0 %	-6 649	-10 353	64,2%	-230	3,5 %	-11 225	
14156 YMPÄRISTÖ- JA LUPAPAL	-6 878	-11 094	-10 975	119	-822	-4 216	62,0 %	-6 649	-10 353	64,2%	-230	3,5 %	-11 225	
141561 Yhteiset palvelut-yksi	-549	-965	-1 046	-81	-59	-416	56,9 %	-607	-912	66,5%	58	-9,6 %	-1 131	
141562 Suunnittelu- ja kehitt	-3 535	-5 998	-5 763	236	-417	-2 463	58,9 %	-3 544	-5 578	63,5%	9	-0,3 %	-5 965	
141563 Ympäristö- ja terveys	-941	-1 356	-1 339	17	-128	-415	69,4 %	-715	-1 181	60,6%	-226	31,6 %	-1 246	
141564 Eläinlääkintäyksikkö	-687	-1 007	-1 060	-53	-86	-320	68,2 %	-757	-1 127	67,2%	70	-9,2 %	-1 068	
141565 Rakennusvalvontayks	-1 166	-1 768	-1 768	0	-132	-602	66,0 %	-1 025	-1 555	66,0%	-141	13,7 %	-1 815	
Toimintakate	-4 425	-6 061	-6 036	25	-548	-1 636	73,0 %	-4 646	-5 997	77,5%	221	-4,8 %	-6 065	
14156 YMPÄRISTÖ- JA LUPAPAL	-4 425	-6 061	-6 036	25	-548	-1 636	73,0 %	-4 646	-5 997	77,5%	221	-4,8 %	-6 065	
141561 Yhteiset palvelut-yksi	-415	-683	-777	-94	-59	-267	60,8 %	-446	-635	70,2%	31	-6,9 %	-834	
141562 Suunnittelu- ja kehitt	-3 271	-3 965	-3 910	55	-404	-694	82,5 %	-3 406	-4 348	78,3%	135	-4,0 %	-4 115	
141563 Ympäristö- ja terveys	-421	-480	-463	17	-61	-60	87,6 %	-280	-300	93,4%	-140	50,1 %	-419	
141564 Eläinlääkintäyksikkö	-378	-568	-621	-53	-42	-191	66,4 %	-423	-631	67,0%	45	-10,7 %	-629	
141565 Rakennusvalvontayks	59	-365	-265	100	18	-424	-16,3 %	-91	-83	110,1%	150	-165,4 %	-68	

14156 YMPÄRISTÖ- JA LUPAPALVELUT TOIMIALA

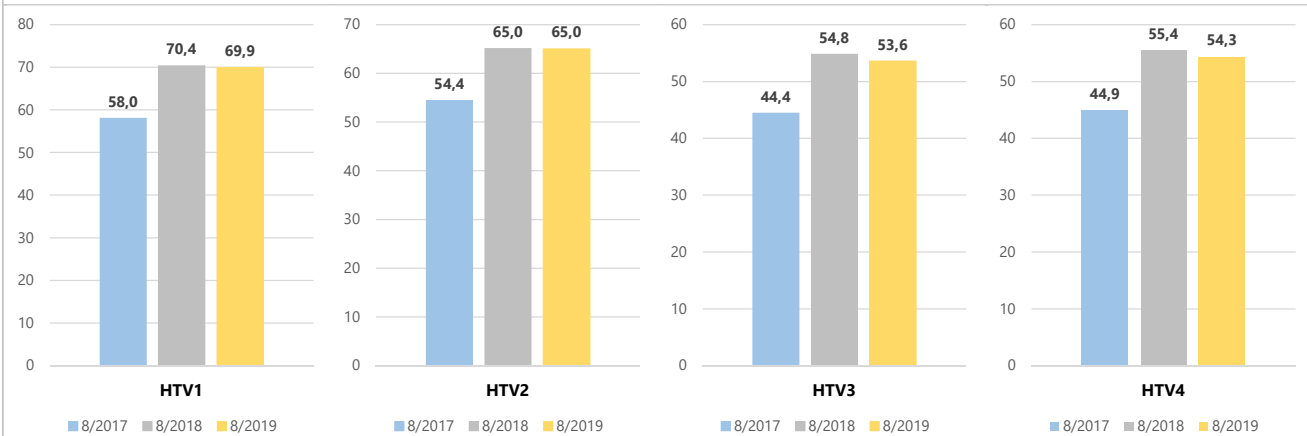
6a) Henkilöstön määrä ja kumulatiiviset henkilötyövuodet (HTV1) palvelussuhteittain (vertailu edelliseen vuoteen)



6b) Henkilöstön määrä palvelussuhteittain

	8/2019	%	8/2018	%	Muutos ed. vuosi	Muutos ed. vuosi	Trendi 3 viim. kk
Vakituiset	70	64,2 %	70	61,4 %			
Määräaikaiset	36	33,0 %	35	30,7 %	1	2,9 %	
Työllistetyt	3	2,8 %	8	7,0 %	-5	-62,5 %	
Oppisopimussuhteiset			1	0,9 %	-1	-100,0 %	
Yhteensä	109	100,0 %	114	100,0 %	-5	-4,4 %	

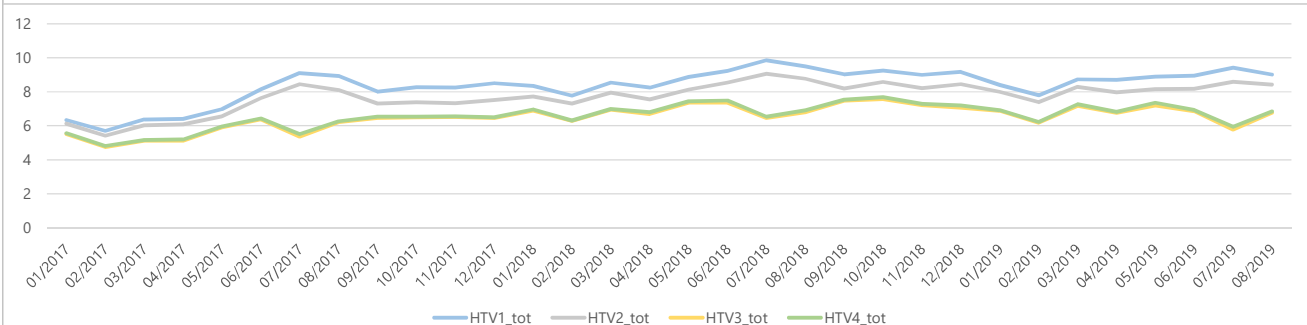
7a) Kumulatiiviset henkilötyövuodet (HTV1, HTV2, HTV3 ja HTV4)



Kumulatiivinen toteuma	8/2017	8/2018	Muutos	Muutos	8/2019	Muutos	Muutos
HTV1	58,0	70,4	12,4	21,4 %	69,9	-0,5	-0,6 %
HTV2	54,4	65,0	10,7	19,6 %	65,0	-0,1	-0,1 %
HTV3	44,4	54,8	10,4	23,5 %	53,6	-1,2	-2,2 %
HTV4	44,9	55,4	10,5	23,5 %	54,3	-1,1	-2,0 %

14156 YMPÄRISTÖ- JA LUPAPALVELUT TOIMIALA

7b) Henkilötyövuosien kuukausitoteumat (HTV1, HTV2, HTV3 ja HTV4)



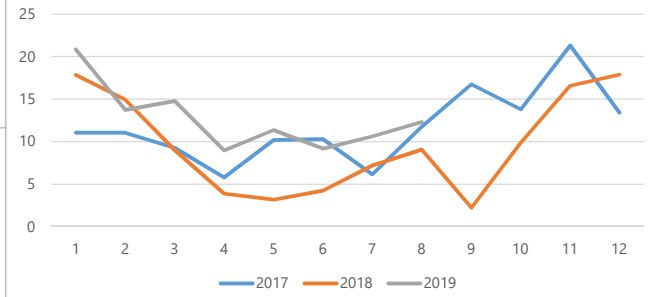
8a) Kumulatiiviset terveysperusteiset poissaolopäivät/HTV1 (terveysperusteisetpoissaolot = sairaus- ja työtapaturmapoissaolot)
Muutos edelliseen vuoteen (%)

48,6 %

8b) Terveysperusteinen poissaolo-% 8/2019 (sis. työtapaturmat) (terveysperusteinen poissaolo-% = poissaolopäivät kum. / (HTV1 kum. * 365))

3,5 %

8c) Kuukausitoteumat terveysperusteiset poissaolopäivät/HTV1



8d) Terveysperusteiset poissaolot	Kum. 8/2017	Kum. 8/2018	Muutos	Muutos	Kum. 8/2019	Muutos	Muutos
Sairaus	545	595	50	9,2 %	883	288	48,4 %
Työtapaturma		3	3			-3	-100,0 %
Yhteensä	545	598	53	9,7 %	883	285	47,7 %