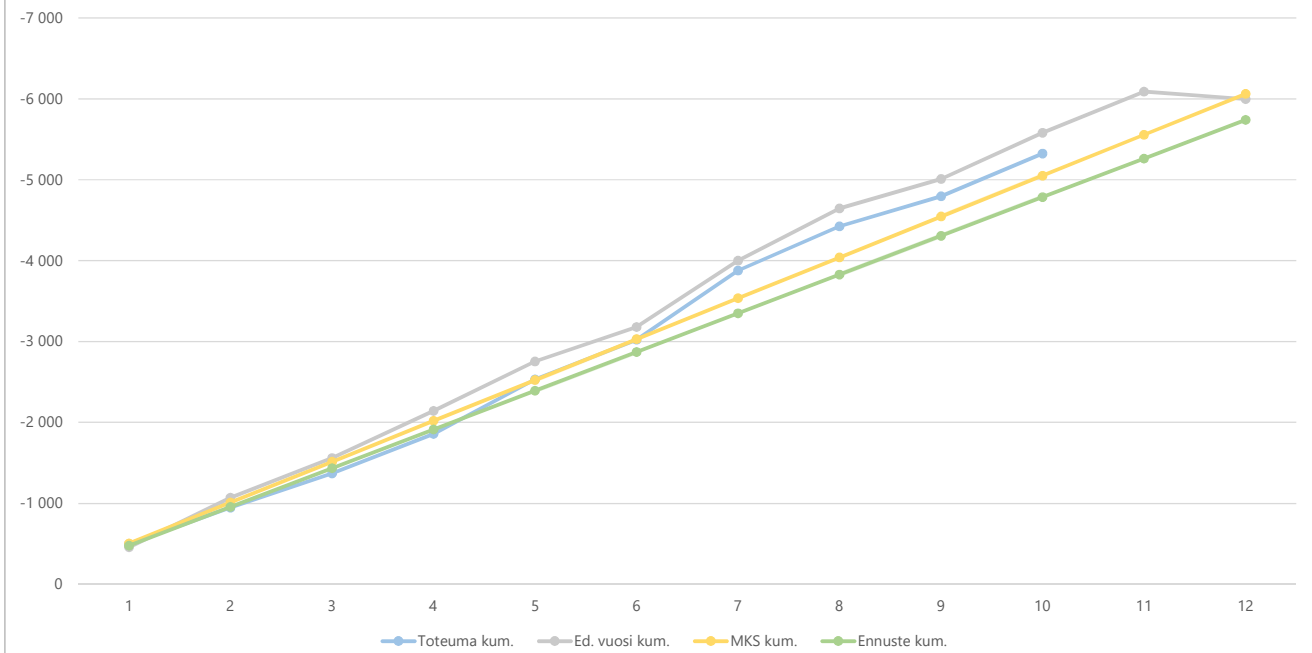


14156 YMPÄRISTÖ- JA LUPAPALVELUT TOIMIALA

1) Tuloslaskelma	* MKS = muutettu käyttösuunnitelma				** TA = alkuperäinen talousarvio								
	Kum. 10/2019	MKS* 2019	Ennuste 2019	Erotus	Tot. 10/2019	Jäljellä MKS 2019*	Tot.-% MKS 2019*	Kum. 10/2018	TP 2018	Tot.-% TP 2018	Muutos Ed. vuosi	Muutos Ed. vuosi	TA 2019**
<b>€1 000</b>													
Toimintatuotot	3 239	5 033	5 035	2	322	1 794	64,4 %	2 811	4 356	64,5%	428	15,2 %	5 160
Myyntituotot	1 079	1 627	3 432	1 805	144	548	66,3 %	900	1 196	75,3%	179	19,9 %	1 621
Maksutuotot	1 894	1 781	1 603	-178	155	-113	106,3 %	1 704	1 893	90,0%	190	11,2 %	2 076
Tuet ja avustukset	237	1 579		-1 579	22	1 342	15,0 %	144	1 196	12,1%	93	64,4 %	1 416
Muut toimintatuotot	29	46		-46	1	17	62,1 %	63	70	88,8%	-34	-54,3 %	46
Valmistus omaan käyttöön	1					-1					1		
Toimintakulut	-8 565	-11 094	-10 776	318	-852	-2 529	77,2 %	-8 391	-10 353	81,1%	-174	2,1 %	-11 225
Henkilöstökulut	-4 525	-5 606	-10 776	-5 170	-436	-1 081	80,7 %	-4 340	-5 262	82,5%	-186	4,3 %	-5 518
Palvelujen ostot	-3 865	-5 070		5 070	-397	-1 206	76,2 %	-3 899	-4 862	80,2%	34	-0,9 %	-4 997
Aineet, tarvikkeet ja tavarat	-87	-142		142	-12	-56	60,8 %	-70	-96	72,4%	-17	24,1 %	-124
Avustukset	-37	-85		85		-48	43,4 %	-42	-82	51,7%	5	-12,9 %	-124
Muut toimintakulut	-52	-190		190	-6	-139	27,1 %	-41	-50	81,6%	-11	27,5 %	-461
<b>Toimintakate</b>	<b>-5 325</b>	<b>-6 061</b>	<b>-5 741</b>	<b>320</b>	<b>-530</b>	<b>-736</b>	<b>87,9 %</b>	<b>-5 580</b>	<b>-5 997</b>	<b>93,1%</b>	<b>255</b>	<b>-4,6 %</b>	<b>-6 065</b>
Verotulot													
Valtionosuudet													
Rahoitustuotot ja -kulut	0				0	0		0			0		
<b>Vuosikate</b>	<b>-5 326</b>	<b>-6 061</b>	<b>-5 741</b>	<b>320</b>	<b>-530</b>	<b>-736</b>	<b>87,9 %</b>	<b>-5 580</b>	<b>-5 997</b>	<b>93,1%</b>	<b>255</b>	<b>-4,6 %</b>	<b>-6 065</b>
Poistot ja arvonalentumiset	-6	-25	-25	0	-1	-19	22,6 %	-6	-7	83,3%	0	-2,1 %	-25
Satunnaiset tuotot ja kulut													
<b>Tiilikauden tulos</b>	<b>-5 331</b>	<b>-6 086</b>	<b>-5 766</b>	<b>320</b>	<b>-531</b>	<b>-755</b>	<b>87,6 %</b>	<b>-5 586</b>	<b>-6 004</b>	<b>93,0%</b>	<b>255</b>	<b>-4,6 %</b>	<b>-6 090</b>
Varausten ja rahastojen muutos													
<b>Tiilikauden yli-/alijäämä</b>	<b>-5 331</b>	<b>-6 086</b>	<b>-5 766</b>	<b>320</b>	<b>-531</b>	<b>-755</b>	<b>87,6 %</b>	<b>-5 586</b>	<b>-6 004</b>	<b>93,0%</b>	<b>255</b>	<b>-4,6 %</b>	<b>-6 090</b>

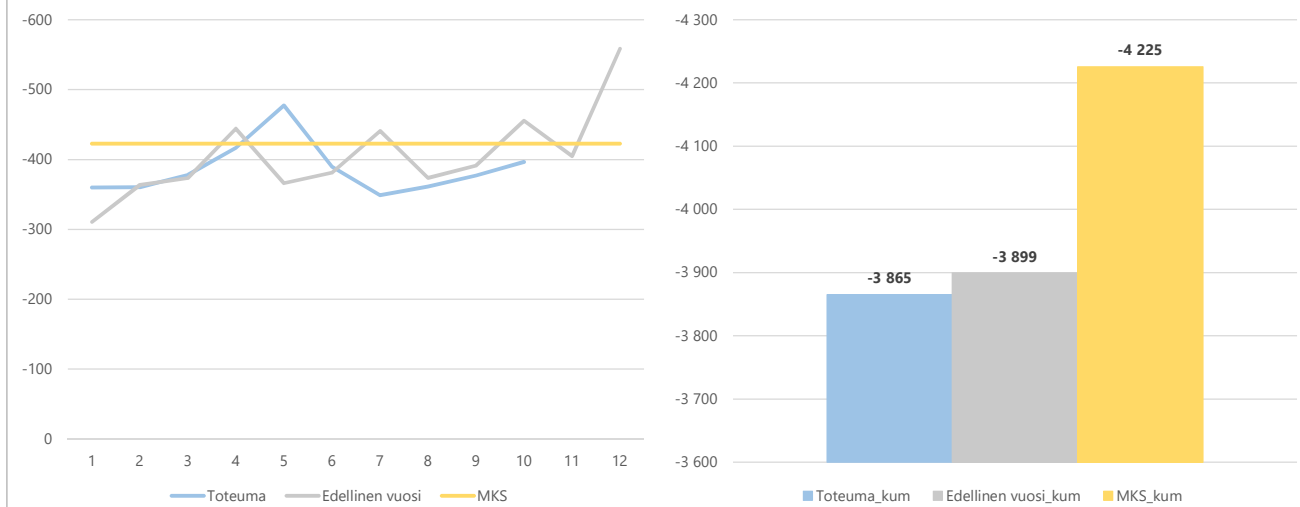
2a) Kumulatiivinen toimintakate  
(vertailu edelliseen vuoteen, muutettuun käyttösuunnitelmaan ja ennusteeseen)  
€1 000



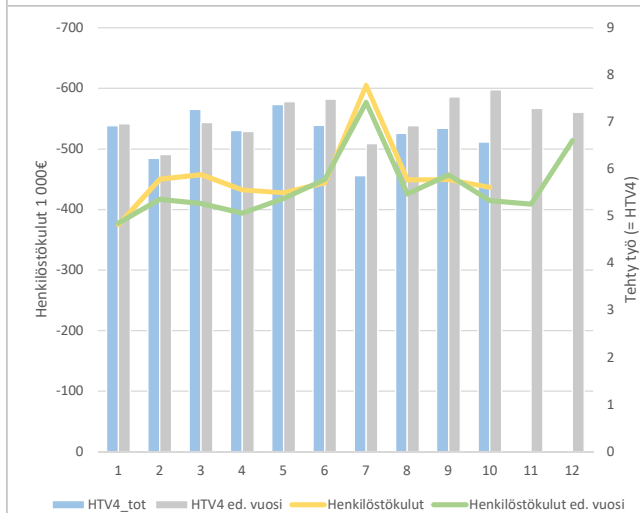
2b) Toimintakate (kuukausitasolla) €1 000	* MKS = muutettu käyttösuunnitelma				** TA = alkuperäinen talousarvio									
	Kum. 2019	MKS* 2019	Ennuste 2019	Erotus	Tot. 2019	Jäljellä MKS 2019*	Tot.-% MKS 2019*	Kum. 2018	TP 2018	Tot.-% TP 2018	Muutos Ed. vuosi	Muutos Ed. vuosi	TA 2019**	
1	-499	-6 061	-5 741	320	-499	-5 562	8,2 %	-458	-5 997	7,6%	-40	8,8 %	-6 065	
2	-946	-6 061	-5 741	320	-447	-5 115	15,6 %	-1 072	-5 997	17,9%	125	-11,7 %	-6 065	
3	-1 371	-6 061	-5 741	320	-425	-4 690	22,6 %	-1 561	-5 997	26,0%	189	-12,1 %	-6 065	
4	-1 859	-6 061	-5 741	320	-487	-4 203	30,7 %	-2 143	-5 997	35,7%	284	-13,3 %	-6 065	
5	-2 531	-6 061	-5 741	320	-673	-3 530	41,8 %	-2 753	-5 997	45,9%	222	-8,0 %	-6 065	
6	-3 022	-6 061	-5 741	320	-491	-3 039	49,9 %	-3 180	-5 997	53,0%	158	-5,0 %	-6 065	
7	-3 877	-6 061	-5 741	320	-855	-2 184	64,0 %	-4 002	-5 997	66,7%	124	-3,1 %	-6 065	
8	-4 425	-6 061	-5 741	320	-548	-1 636	73,0 %	-4 646	-5 997	77,5%	221	-4,8 %	-6 065	
9	-4 795	-6 061	-5 741	320	-370	-1 266	79,1 %	-5 010	-5 997	83,6%	216	-4,3 %	-6 065	
10	-5 325	-6 061	-5 741	320	-530	-736	87,9 %	-5 580	-5 997	93,1%	255	-4,6 %	-6 065	
11		-6 061	-5 741	320				-6 089	-5 997	101,5%	270	-4,4 %	-6 065	
12		-6 061	-5 741	320				-5 997	-5 997	100,0%	178	-3,0 %	-6 065	
<b>Yhteensä</b>	<b>-5 325</b>	<b>-6 061</b>	<b>-5 741</b>	<b>320</b>	<b>-5 325</b>	<b>-736</b>	<b>87,9 %</b>	<b>-5 997</b>	<b>-5 997</b>	<b>100,0%</b>	<b>178</b>	<b>-3,0 %</b>	<b>-6 065</b>	

### 14156 YMPÄRISTÖ- JA LUPAPALVELUT TOIMIALA

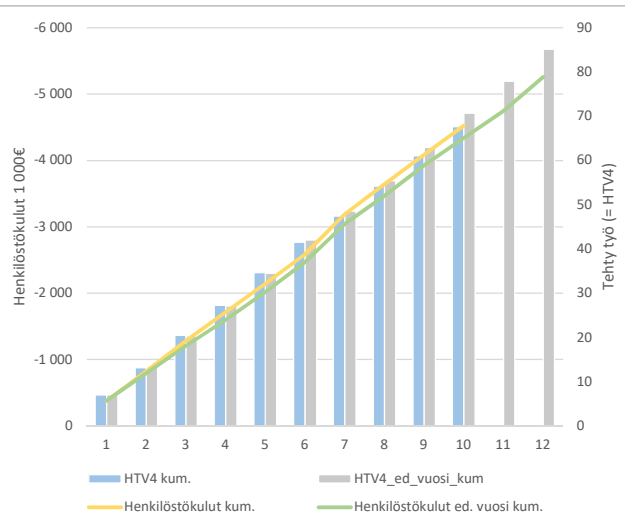
#### 3) Palvelujen ostojen kuukausitoteumat (vertailu edelliseen vuoteen, muutettuun käyttösuunnitelmaan ja ennusteeseen) €1 000



#### 4a) Henkilöstökulujen (1000€) ja henkilötyövuosien (=HTV4) kuukausitoteumat



#### 4b) Kumulatiiviset henkilöstökulujen (1000€) ja henkilötyövuosien (=HTV4) toteumat

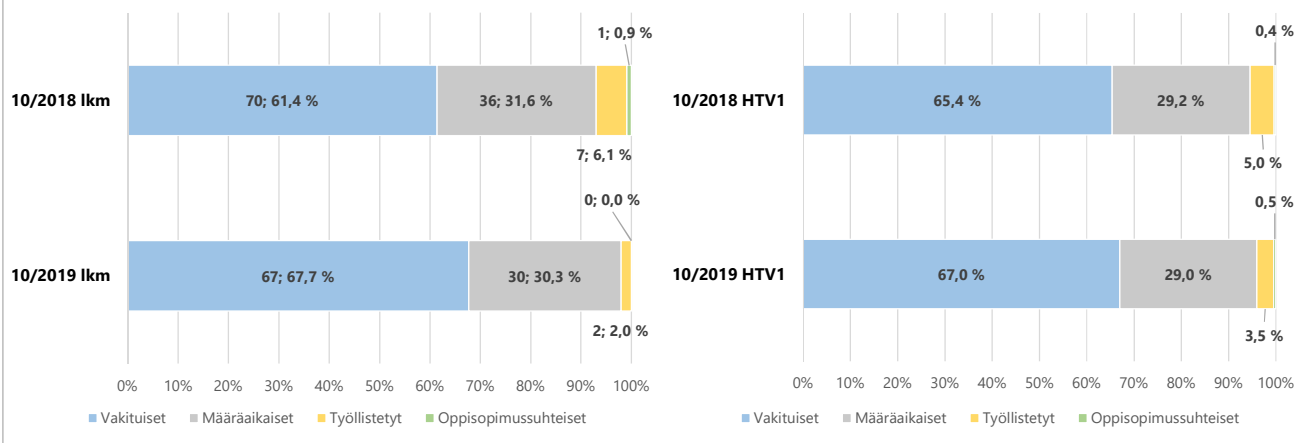


**14156 YMPÄRISTÖ- JA LUPAPALVELUT TOIMIALA**

5) Toimintakate yksiköittäin €1 000	* MKS = muutettu käyttösuunnitelma ** TA = alkuperäinen talousarvio												
	Kum. 10/2019	MKS* 2019	Ennuste 2019	Erotus	Tot. 10/2019	Jäljellä MKS 2019*	Tot.-% MKS 2019*	Kum. 10/2018	TP 2018	Tot.-% TP 2018	Muutos Ed. vuosi	Muutos Ed. vuosi	TA 2019**
<b>Toimintatuotot</b>	<b>3 239</b>	<b>5 033</b>	<b>5 035</b>	<b>2</b>	<b>322</b>	<b>1 794</b>	<b>64,4 %</b>	<b>2 811</b>	<b>4 356</b>	<b>64,5%</b>	<b>428</b>	<b>15,2 %</b>	<b>5 160</b>
14156 YMPÄRISTÖ- JA LUPAPAL	3 239	5 033	5 035	2	322	1 794	64,4 %	2 811	4 356	64,5%	428	15,2 %	5 160
141561 Yhteiset palvelut-yksi	183	282	269	-13	0	99	64,9 %	212	277	76,3%	-28	-13,4 %	297
141562 Suunnittelu- ja kehitt	284	2 033	1 787	-247	5	1 749	14,0 %	182	1 230	14,8%	102	56,2 %	1 850
141563 Ympäristö- ja terveys	875	876	924	49	157	0	99,9 %	671	880	76,2%	205	30,5 %	827
141564 Eläinlääkintäyksikkö	388	439	452	13	42	51	88,4 %	416	496	84,0%	-29	-6,8 %	439
141565 Rakennusvalvontayks	1 509	1 403	1 603	200	118	-106	107,6 %	1 331	1 472	90,4%	178	13,4 %	1 747
<b>Valmistus omaan käyttöön</b>	<b>1</b>					<b>-1</b>					<b>1</b>		
14156 YMPÄRISTÖ- JA LUPAPAL	1					-1					1		
141562 Suunnittelu- ja kehitt													
141563 Ympäristö- ja terveys	1					-1					1		
<b>Toimintakulut</b>	<b>-8 565</b>	<b>-11 094</b>	<b>-10 776</b>	<b>318</b>	<b>-852</b>	<b>-2 529</b>	<b>77,2 %</b>	<b>-8 391</b>	<b>-10 353</b>	<b>81,1%</b>	<b>-174</b>	<b>2,1 %</b>	<b>-11 225</b>
14156 YMPÄRISTÖ- JA LUPAPAL	-8 565	-11 094	-10 776	318	-852	-2 529	77,2 %	-8 391	-10 353	81,1%	-174	2,1 %	-11 225
141561 Yhteiset palvelut-yksi	-657	-965	-1 046	-81	-52	-308	68,1 %	-760	-912	83,3%	103	-13,5 %	-1 131
141562 Suunnittelu- ja kehitt	-4 420	-5 998	-5 442	557	-457	-1 579	73,7 %	-4 476	-5 578	80,2%	56	-1,3 %	-5 965
141563 Ympäristö- ja terveys	-1 201	-1 356	-1 374	-18	-116	-155	88,6 %	-951	-1 181	80,5%	-250	26,3 %	-1 246
141564 Eläinlääkintäyksikkö	-857	-1 007	-1 047	-40	-95	-151	85,1 %	-932	-1 127	82,7%	75	-8,0 %	-1 068
141565 Rakennusvalvontayks	-1 431	-1 768	-1 868	-100	-132	-337	80,9 %	-1 273	-1 555	81,9%	-157	12,4 %	-1 815
<b>Toimintakate</b>	<b>-5 325</b>	<b>-6 061</b>	<b>-5 741</b>	<b>320</b>	<b>-530</b>	<b>-736</b>	<b>87,9 %</b>	<b>-5 580</b>	<b>-5 997</b>	<b>93,1%</b>	<b>255</b>	<b>-4,6 %</b>	<b>-6 065</b>
14156 YMPÄRISTÖ- JA LUPAPAL	-5 325	-6 061	-5 741	320	-530	-736	87,9 %	-5 580	-5 997	93,1%	255	-4,6 %	-6 065
141561 Yhteiset palvelut-yksi	-474	-683	-777	-94	-52	-209	69,4 %	-548	-635	86,4%	74	-13,6 %	-834
141562 Suunnittelu- ja kehitt	-4 136	-3 965	-3 655	310	-452	171	104,3 %	-4 294	-4 348	98,8%	158	-3,7 %	-4 115
141563 Ympäristö- ja terveys	-325	-480	-450	30	41	-156	67,6 %	-280	-300	93,4%	-44	15,9 %	-419
141564 Eläinlääkintäyksikkö	-469	-568	-595	-27	-53	-99	82,5 %	-515	-631	81,7%	46	-9,0 %	-629
141565 Rakennusvalvontayks	78	-365	-265	100	-15	-443	-21,4 %	57	-83	-69,4%	21	36,4 %	-68

14156 YMPÄRISTÖ- JA LUPAPALVELUT TOIMIALA

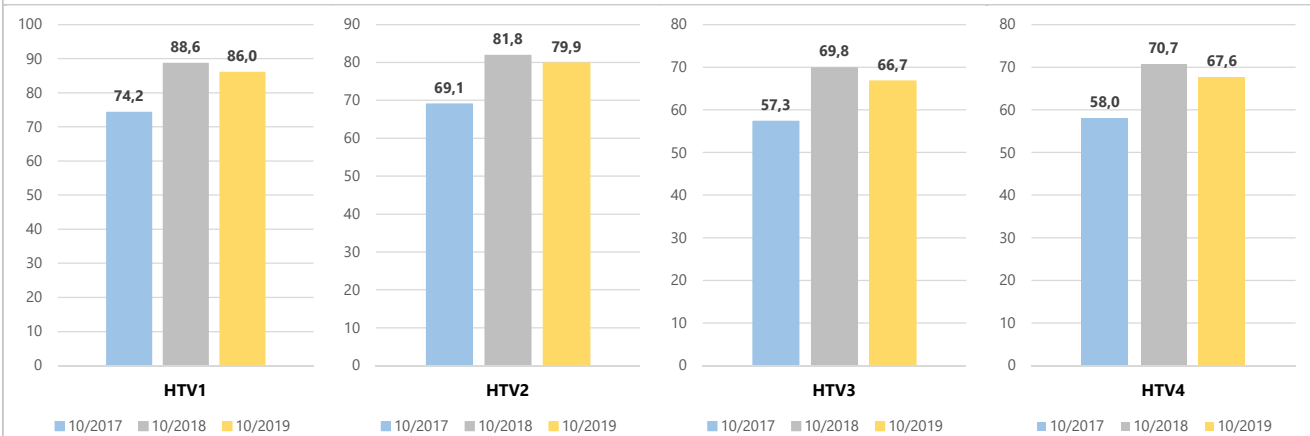
6a) Henkilöstön määrä ja kumulatiiviset henkilötyövuodet (HTV1) palvelussuhteittain (vertailu edelliseen vuoteen)



6b) Henkilöstön määrä palvelussuhteittain

	10/2019	%	10/2018	%	Muutos ed. vuosi	Muutos ed. vuosi	Trendi 3 viim. kk
Vakituiset	67	67,7 %	70	61,4 %	-3	-4,3 %	
Määräaikaiset	30	30,3 %	36	31,6 %	-6	-16,7 %	
Työllistetyt	2	2,0 %	7	6,1 %	-5	-71,4 %	
Oppisopimussuhteiset			1	0,9 %	-1	-100,0 %	
<b>Yhteensä</b>	<b>99</b>	<b>100,0 %</b>	<b>114</b>	<b>100,0 %</b>	<b>-15</b>	<b>-13,2 %</b>	

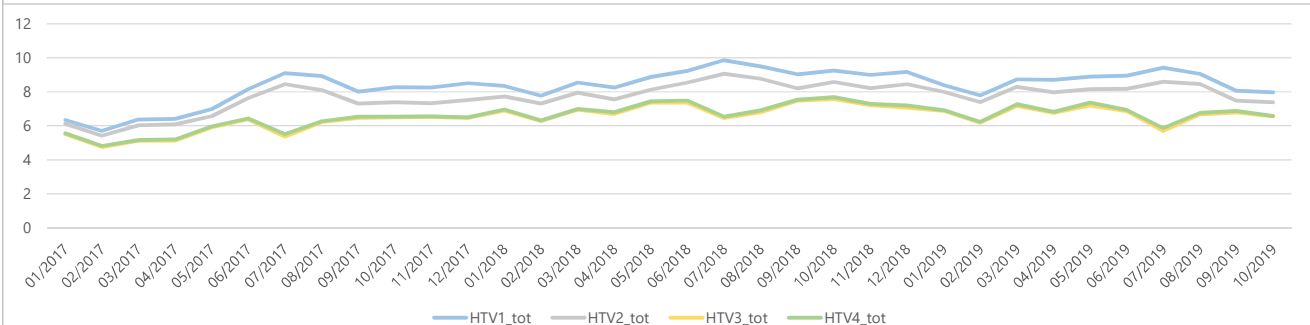
7a) Kumulatiiviset henkilötyövuodet (HTV1, HTV2, HTV3 ja HTV4)



Kumulatiivinen toteuma	10/2017	10/2018	Muutos	Muutos	10/2019	Muutos	Muutos
HTV1	74,2	88,6	14,4	19,3 %	86,0	-2,7	-3,0 %
HTV2	69,1	81,8	12,7	18,4 %	79,9	-1,9	-2,4 %
HTV3	57,3	69,8	12,5	21,8 %	66,7	-3,1	-4,4 %
HTV4	58,0	70,7	12,7	21,9 %	67,6	-3,1	-4,3 %

14156 YMPÄRISTÖ- JA LUPAPALVELUT TOIMIALA

7b) Henkilötyövuosien kuukausitoteumat (HTV1, HTV2, HTV3 ja HTV4)



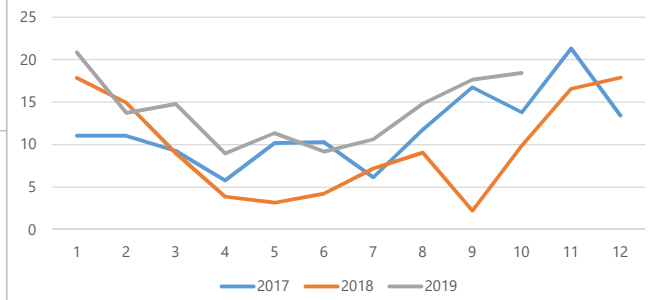
**8a) Kumulatiiviset terveysperusteiset poissaolopäivät/HTV1 (terveysperusteisetpoissaolot = sairaus- ja työtapaturmapoissaolot)**  
Muutos edelliseen vuoteen (%)

**73,8 %**

**8b) Terveysperusteinen poissaolo-% 10/2019 (sis. työtapaturmat) (terveysperusteinen poissaolo-% = poissaolopäivät kum. / (HTV1 kum. \* 365))**

**3,8 %**

**8c) Kuukausitoteumat terveysperusteiset poissaolopäivät/HTV1**



<b>8d) Terveysperusteiset poissaolot</b>	<b>Kum. 10/2017</b>	<b>Kum. 10/2018</b>	<b>Muutos</b>	<b>Muutos</b>	<b>Kum. 10/2019</b>	<b>Muutos</b>	<b>Muutos</b>
Sairaus	793	706	-87	-11,0 %	1 195	489	69,3 %
Työtapaturma		3	3			-3	-100,0 %
<b>Yhteensä</b>	<b>793</b>	<b>709</b>	<b>-84</b>	<b>-10,6 %</b>	<b>1 195</b>	<b>486</b>	<b>68,5 %</b>