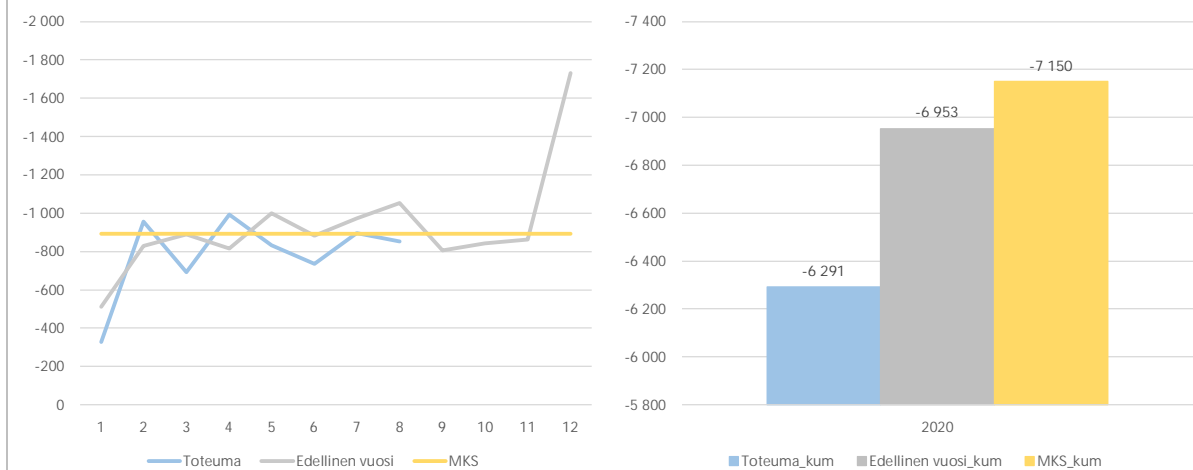


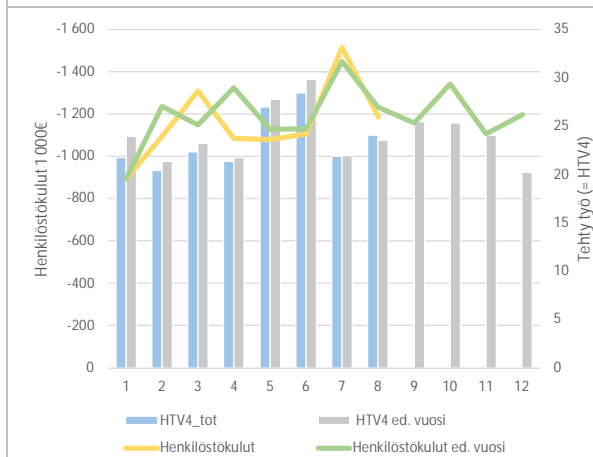
1	-2 458	-48 602	-47 664	938	-2 458	-46 144	5,1 %	-2 580	-47 310	5,5%	122	-4,7 %	-49 174
2	-6 587	-48 602	-47 664	938	-4 129	-42 015	13,6 %	-6 754	-47 310	14,3%	167	-2,5 %	-49 174
3	-10 515	-48 602	-47 664	938	-3 928	-38 086	21,6 %	-10 890	-47 310	23,0%	375	-3,4 %	-49 174
4	-14 413	-48 602	-47 664	938	-3 898	-34 188	29,7 %	-14 831	-47 310	31,3%	418	-2,8 %	-49 174
5	-18 085	-48 602	-47 664	938	-3 671	-30 517	37,2 %	-18 839	-47 310	39,8%	754	-4,0 %	-49 174
6	-21 829	-48 602	-47 664	938	-3 745	-26 773	44,9 %	-22 527	-47 310	47,6%	697	-3,1 %	-49 174
7	-25 610	-48 602	-47 664	938	-3 780	-22 992	52,7 %	-26 308	-47 310	55,6%	699	-2,7 %	-49 174
8	-29 104	-48 602	-47 664	938	-3 494	-19 498	59,9 %	-30 006	-47 310	63,4%	902	-3,0 %	-49 174
9		-48 602	-47 664	938				-33 987	-47 310	71,8%	2 111	-6,2 %	-49 174
10		-48 602	-47 664	938				-37 859	-47 310	80,0%	5 976	-15,8 %	-49 174
11		-48 602	-47 664	938				-41 662	-47 310	88,1%	9 779	-23,5 %	-49 174
12		-48 602	-47 664	938				-47 310	-47 310	100,0%	15 427	-32,6 %	-49 174
Yhteensä	-29 104	-48 602	-47 664	938	-29 104	-19 498	59,9 %	-47 310	-47 310	100,0%	15 427	-32,6 %	-49 174

14166 TEKINEN TOIMIALA

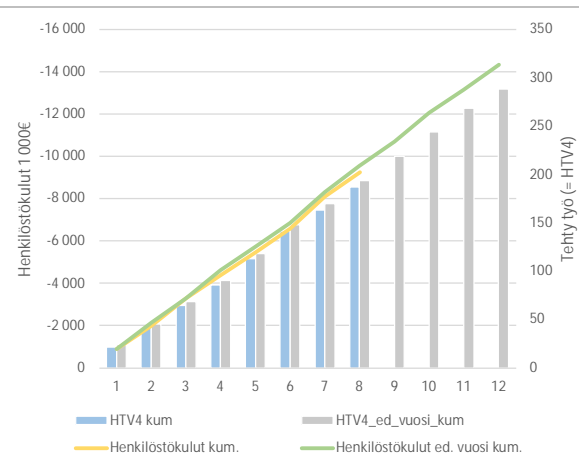
3) Palvelujen ostojen kuukausitoteumat
(vertailu edelliseen vuoteen, muutettuun käyttösuunnitelmaan ja ennusteeseen)
€1 000



4a) HTV4 kuukausitoteumat



4b) HTV4 kumulatiiviset toteumat



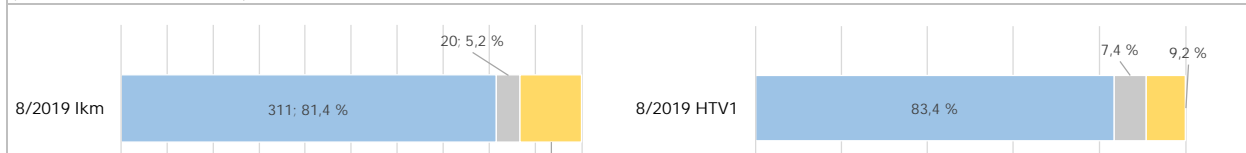
14166 TEKINEN TOIMIALA

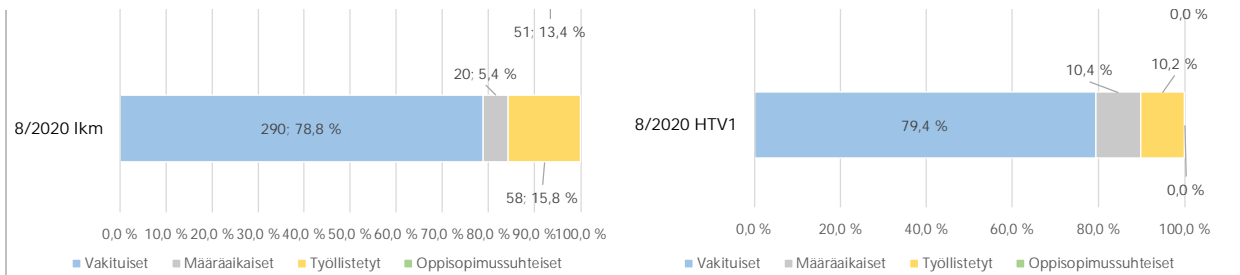
5) Toimintakate yksiköittäin €1 000	* MKS = muutettu käyttösuunnitelma ** TA = alkuperäinen talousarvio												
	Kum.	MKS*	Ennuste	Erotus	Tot.	Jäljellä	Tot.-%	Kum.	Tot.-%	Muutos	Muutos		
	8/2020	2020	2020		8/2020	MKS 2020*	MKS 2020*	8/2019	TP 2019	TP 2019	Ed. vuosi	Ed. vuosi	TA 2020**
Toimintatuotot	12 937	18 419	17 880	-538	948	5 482	70,2 %	12 913	21 154	61,0%	24	0,2 %	18 419

14166 TEKNINEN TOIMIALA	12 937	18 419	17 880	-538	948	5 482	70,2 %	12 913	21 154	61,0%	24	0,2 %	18 419
141661 Yhteiset palvelut-yksikö	556	1 049	899	-150	75	493	53,0 %	1 339	2 102	63,7%	-782	-58,4 %	1 049
141662 Infrayksikkö	11 058	14 837	14 936	99	712	3 779	74,5 %	10 132	16 857	60,1%	926	9,1 %	14 837
141663 Tilayksikkö	1 322	2 532	2 045	-488	162	1 210	52,2 %	1 443	2 194	65,7%	-120	-8,3 %	2 532
Valmistus omaan käyttöön	2 245	3 831	3 831	0	377	1 586	58,6 %	2 837	4 563	62,2%	-592	-20,9 %	3 831
14166 TEKNINEN TOIMIALA	2 245	3 831	3 831	0	377	1 586	58,6 %	2 837	4 563	62,2%	-592	-20,9 %	3 831
141661 Yhteiset palvelut-yksikö	11	15	15	0	2	4	73,3 %	12	18	65,7%	-1	-10,6 %	15
141662 Infrayksikkö	1 503	3 072	3 072	0	256	1 569	48,9 %	1 522	2 735	55,7%	-19	-1,2 %	3 072
141663 Tilayksikkö	731	744	744	0	119	13	98,2 %	1 302	1 811	71,9%	-571	-43,9 %	744
Toimintakulut	-29 104	-48 602	-47 664	938	-3 494	-19 498	59,9 %	-30 006	-47 310	63,4%	902	-3,0 %	-49 174
14166 TEKNINEN TOIMIALA	-29 104	-48 602	-47 664	938	-3 494	-19 498	59,9 %	-30 006	-47 310	63,4%	902	-3,0 %	-49 174
141661 Yhteiset palvelut-yksikö	-1 270	-2 358	-2 238	120	-127	-1 088	53,9 %	-1 750	-2 488	70,3%	479	-27,4 %	-2 698
141662 Infrayksikkö	-10 679	-17 959	-17 441	518	-1 395	-7 280	59,5 %	-11 086	-17 344	63,9%	407	-3,7 %	-17 819
141663 Tilayksikkö	-17 154	-28 285	-27 985	300	-1 972	-11 131	60,6 %	-17 170	-27 479	62,5%	16	-0,1 %	-28 657
Toimintakate	-13 922	-26 352	-25 952	400	-2 169	-12 431	52,8 %	-14 256	-21 593	66,0%	334	-2,3 %	-26 925
14166 TEKNINEN TOIMIALA	-13 922	-26 352	-25 952	400	-2 169	-12 431	52,8 %	-14 256	-21 593	66,0%	334	-2,3 %	-26 925
141661 Yhteiset palvelut-yksikö	-703	-1 294	-1 324	-30	-51	-591	54,3 %	-399	-367	108,7%	-304	76,3 %	-1 634
141662 Infrayksikkö	1 882	-50	568	618	-427	-1 932	-3748,9 %	568	2 248	25,3%	1 314	231,5 %	90
141663 Tilayksikkö	-15 101	-25 008	-25 196	-188	-1 691	-9 907	60,4 %	-14 425	-23 474	61,5%	-676	4,7 %	-25 380

14166 TEKNINEN TOIMIALA

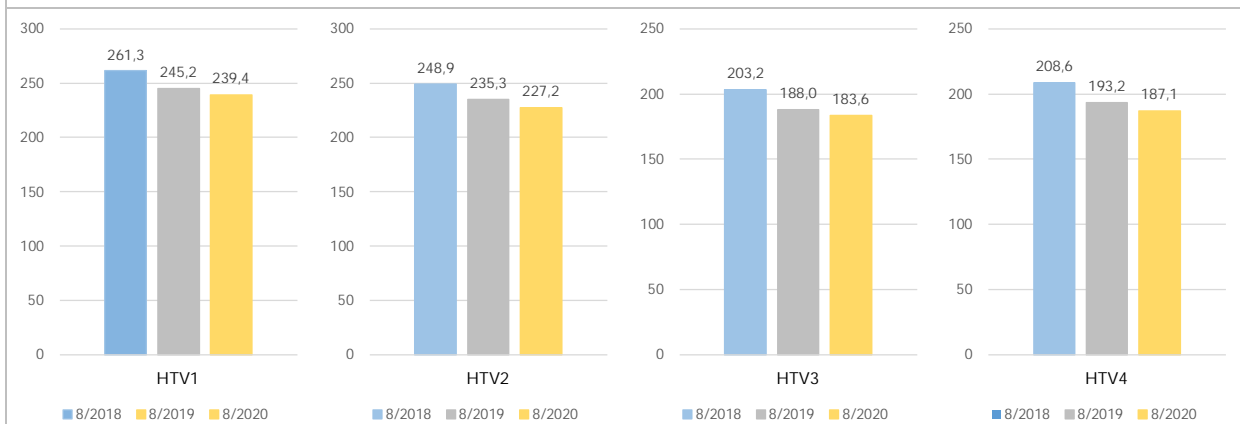
6a) Henkilöstön määrä ja kumulatiiviset henkilötyövuodet (HTV1) palvelussuhteittain (vertailu edelliseen vuoteen)





6b) Henkilöstön määrä palvelussuhteittain	8/2020	%	8/2019	%	Muutos ed. vuosi	Muutos ed. vuosi	Trendi 3 viim. kk
Vakituiset	290	78,8 %	311	81,4 %	-21	-6,8 %	
Määräaikaiset	20	5,4 %	20	5,2 %			
Työllistetyt	58	15,8 %	51	13,4 %	7	13,7 %	
Oppisopimussuhteiset							
Yhteensä	368	100,0 %	382	100,0 %	-14	-3,7 %	

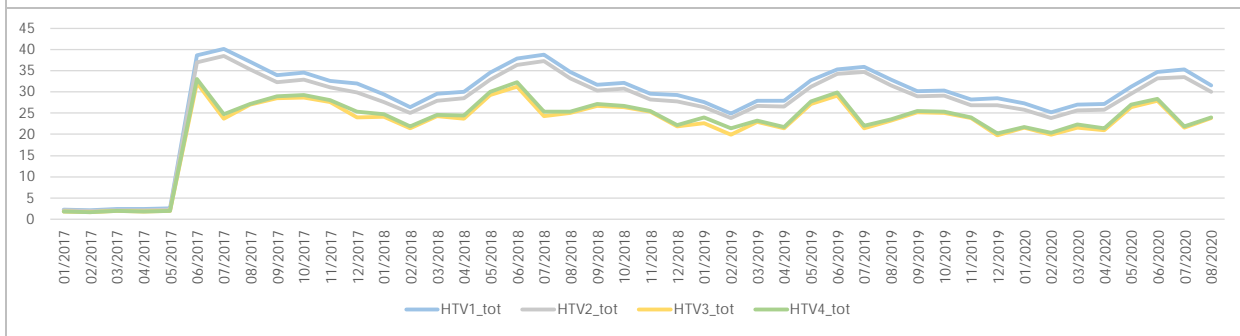
7a) Kumulatiiviset henkilötyövuodet (HTV1, HTV2, HTV3 ja HTV4)



Kumulatiivinen toteuma	8/2018	8/2019	Muutos	Muutos	8/2020	Muutos	Muutos
HTV1	261,3	245,2	-16,1	-6,2 %	239,4	-5,9	-2,4 %
HTV2	248,9	235,3	-13,6	-5,5 %	227,2	-8,1	-3,4 %
HTV3	203,2	188,0	-15,2	-7,5 %	183,6	-4,4	-2,3 %
HTV4	208,6	193,2	-15,3	-7,3 %	187,1	-6,2	-3,2 %

14166 TEKNINEN TOIMIALA

7b) Henkilötyövuosien kuukausitoteumat (HTV1, HTV2, HTV3 ja HTV4)



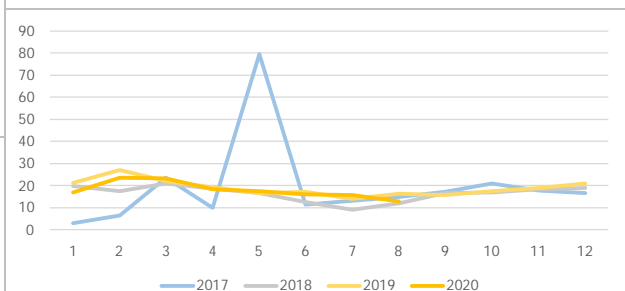
8a) Kumulatiiviset terveisperusteiset-poissaolopäivät/HTV1 (terveysperusteiset poissaolot = sairaus- ja työtapaturmapoissaolot) Muutos edelliseen vuoteen (%)

-5,5 %

8b) Terveisperusteinen poissaolo-% 8/2020 (sis. työtapaturmat) (terveysperusteinen poissaolo-% = poissaolopäivät kum. / (HTV1 kum. * 365))

4,9 %

8c) Kuukausitoteumat terveisperusteiset poissaolopäivät/HTV1



8d) Terveysperusteiset poissaolot	Kum. 8/2018	Kum. 8/2019	Muutos	Muutos	Kum. 8/2020	Muutos	Muutos
Sairaus	3 555	3 901	346	9,7 %	3 801	-100	-2,6 %
Työtaturma	496	705	209	42,1 %	448	-257	-36,5 %
Yhteensä	4 051	4 606	555	13,7 %	4 249	-357	-7,8 %