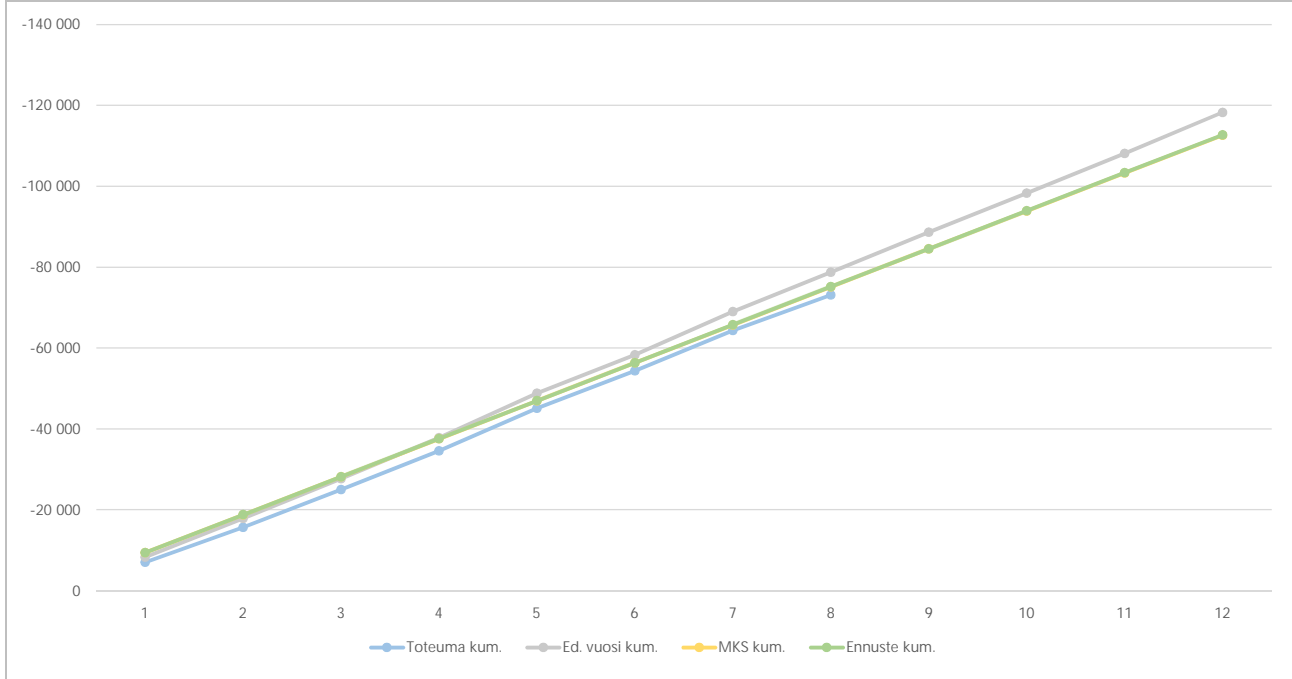


14136 SIVISTYSTOIMIALA

1) Tuloslaskelma	* MKS = muutettu käyttösuunnitelma				** TA = alkuperäinen talousarvio								
	Kum. 8/2019	MKS* 2019	Ennuste 2019	Erotus	Tot. 8/2019	Jäljellä MKS 2019*	Tot.-% MKS 2019*	Kum. 8/2018	TP 2018	Tot.-% TP 2018	Muutos Ed. vuosi	Muutos Ed. vuosi	TA 2019**
€1 000													
Toimintatuotot	9 408	12 353	12 833	480	782	2 946	76,2 %	8 234	13 062	63,0%	1 173	14,2 %	12 353
Myyntituotot	2 068	3 293	12 833	9 540	158	1 225	62,8 %	1 851	3 330	55,6%	217	11,7 %	3 296
Maksutuotot	3 994	6 158		-6 158	475	2 164	64,9 %	3 845	6 253	61,5%	149	3,9 %	6 161
Tuet ja avustukset	2 622	1 742		-1 742	90	-880	150,5 %	1 642	2 054	79,9%	980	59,7 %	1 741
Muut toimintatuotot	724	1 161		-1 161	59	437	62,4 %	897	1 425	62,9%	-173	-19,3 %	1 155
Valmistus omaan käyttöön	0					0		3	10	30,5%	-3	-100,1 %	
Toimintakulut	-82 540	-125 047	-125 597	-550	-9 553	-42 506	66,0 %	-86 984	-131 391	66,2%	4 443	-5,1 %	-124 943
Henkilöstökulut	-54 932	-82 447	-125 597	-43 150	-6 255	-27 515	66,6 %	-53 777	-81 081	66,3%	-1 155	2,1 %	-82 131
Palvelujen ostot	-17 610	-28 362		28 362	-2 049	-10 753	62,1 %	-17 585	-27 527	63,9%	-24	0,1 %	-28 071
Aineet, tarvikkeet ja tavarat	-2 496	-3 159		3 159	-406	-663	79,0 %	-3 469	-5 407	64,1%	973	-28,1 %	-3 160
Avustukset	-7 195	-10 513		10 513	-812	-3 318	68,4 %	-7 087	-10 309	68,7%	-108	1,5 %	-10 463
Muut toimintakulut	-308	-565		565	-29	-257	54,5 %	-5 066	-7 067	71,7%	4 758	-93,9 %	-1 118
Toimintakate	-73 133	-112 693	-112 763	-70	-8 771	-39 561	64,9 %	-78 747	-118 319	66,6%	5 614	-7,1 %	-112 589
Verotulot													
Valtiosuudet													
Rahoitustuotot ja -kulut	0				0	0		-1	-2	59,7%	1	-85,4 %	
Vuosikate	-73 133	-112 693	-112 763	-70	-8 771	-39 560	64,9 %	-78 748	-118 321	66,6%	5 615	-7,1 %	-112 589
Poistot ja arvonalentumiset	-550	-632	-632	0	-75	-82	87,0 %	-492	-756	65,1%	-58	11,8 %	-632
Satunnaiset tuotot ja kulut													
Tilikauden tulos	-73 683	-113 326	-113 396	-70	-8 846	-39 642	65,0 %	-79 240	-119 077	66,5%	5 557	-7,0 %	-113 222
Varausten ja rahastojen muutos													
Tilikauden yli-/alijaama	-73 683	-113 326	-113 396	-70	-8 846	-39 642	65,0 %	-79 240	-119 077	66,5%	5 557	-7,0 %	-113 222

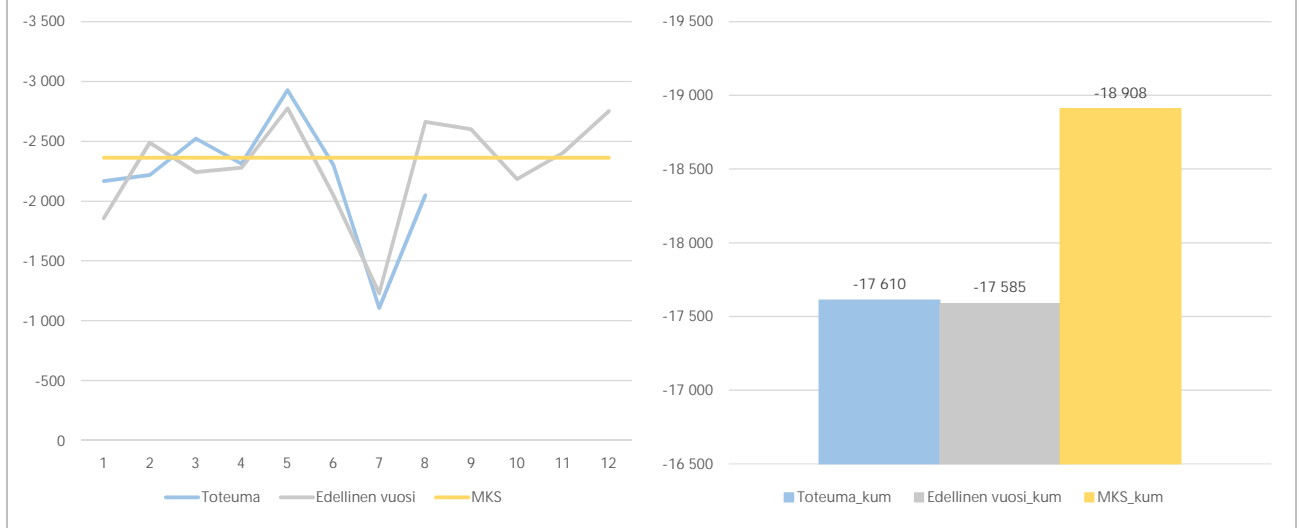
2a) Kumulatiivinen toimintakate
(vertailu edelliseen vuoteen, muutettuun käyttösuunnitelmaan ja ennusteeseen)
€1 000



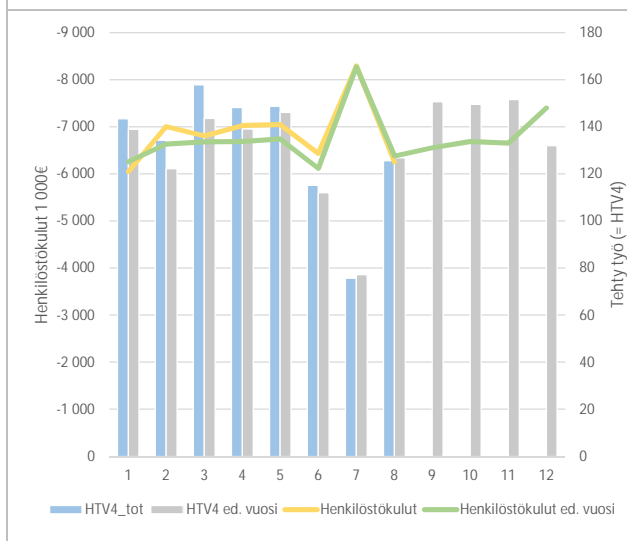
2b) Toimintakate (kuukausitasolla) €1 000	* MKS = muutettu käyttösuunnitelma				** TA = alkuperäinen talousarvio								
	Kum. 2019	MKS* 2019	Ennuste 2019	Erotus	Tot. 2019	Jäijellä MKS 2019*	Tot.-% MKS 2019*	Kum. 2018	TP 2018	Tot.-% TP 2018	Muutos Ed. vuosi	Muutos Ed. vuosi	TA 2019**
1	-7 020	-112 693	-112 763	-70	-7 020	-105 673	6,2 %	-8 286	-118 319	7,0%	1 266	-15,3 %	-112 589
2	-15 674	-112 693	-112 763	-70	-8 654	-97 019	13,9 %	-17 883	-118 319	15,1%	2 208	-12,3 %	-112 589
3	-25 037	-112 693	-112 763	-70	-9 363	-87 656	22,2 %	-27 713	-118 319	23,4%	2 676	-9,7 %	-112 589
4	-34 564	-112 693	-112 763	-70	-9 527	-78 129	30,7 %	-37 830	-118 319	32,0%	3 266	-8,6 %	-112 589
5	-45 140	-112 693	-112 763	-70	-10 576	-67 553	40,1 %	-48 841	-118 319	41,3%	3 701	-7,6 %	-112 589
6	-54 409	-112 693	-112 763	-70	-9 269	-58 284	48,3 %	-58 322	-118 319	49,3%	3 912	-6,7 %	-112 589
7	-64 362	-112 693	-112 763	-70	-9 953	-48 332	57,1 %	-69 012	-118 319	58,3%	4 650	-6,7 %	-112 589
8	-73 133	-112 693	-112 763	-70	-8 771	-39 561	64,9 %	-78 747	-118 319	66,6%	5 614	-7,1 %	-112 589
9		-112 693	-112 763	-70				-88 677	-118 319	74,9%	8 798	-9,9 %	-112 589
10		-112 693	-112 763	-70				-98 328	-118 319	83,1%	18 449	-18,8 %	-112 589
11		-112 693	-112 763	-70				-108 141	-118 319	91,4%	28 262	-26,1 %	-112 589
12		-112 693	-112 763	-70				-118 319	-118 319	100,0%	38 440	-32,5 %	-112 589
Yhteensä	-73 133	-112 693	-112 763	-70	-73 133	-39 561	64,9 %	-118 319	-118 319	100,0%	38 440	-32,5 %	-112 589

14136 SIVISTYSOIMIALA

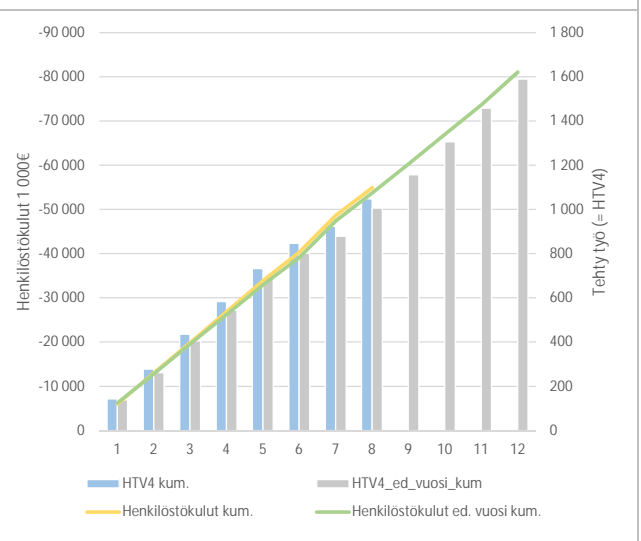
3) Palvelujen ostojen kuukausitoteumat
(vertailu edelliseen vuoteen, muutettuun käyttösuunnitelmaan ja ennusteeseen)
€1 000



4a) Henkilöstökulujen (1000€)
ja henkilötyövuosien (=HTV4) kuukausitoteumat



4b) Kumulatiiviset henkilöstökulujen (1000€)
ja henkilötyövuosien (=HTV4) toteumat

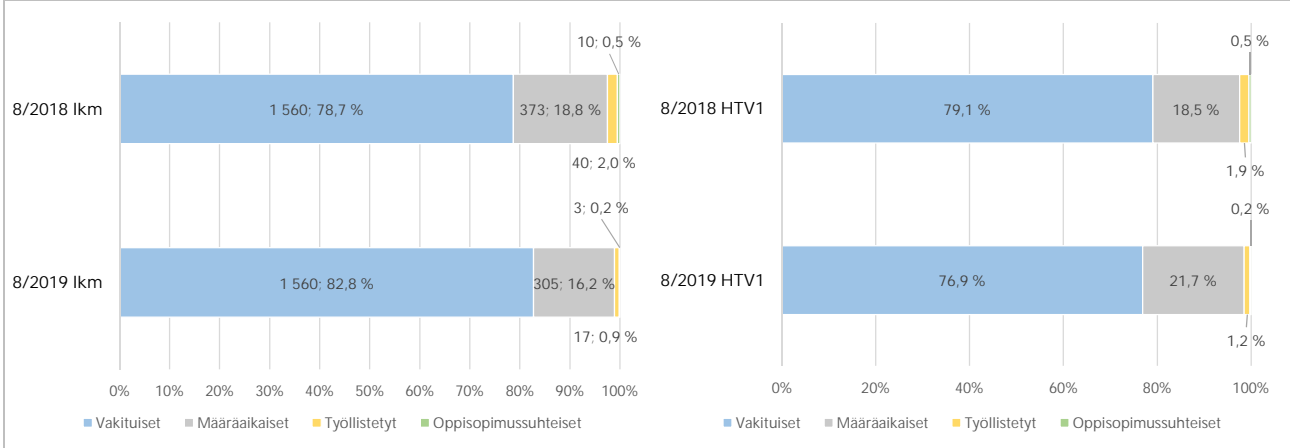


14136 SIVISTYSTOIMIALA

5) Toimintakate yksiköittäin €1 000	* MKS = muutettu käyttösuunnitelma											** TA = alkuperäinen talousarvio	
	Kum. 8/2019	MKS* 2019	Ennuste 2019	Erotus	Tot. 8/2019	Jäljellä MKS 2019*	Tot.-% MKS 2019*	Kum. 8/2018	TP 2018	Tot.-% TP 2018	Muutos Ed. vuosi	Muutos Ed. vuosi	TA 2019**
Toimintatuotot	9 408	12 353	12 833	480	782	2 946	76,2 %	8 234	13 062	63,0%	1 173	14,2 %	12 353
14136 SIVISTYSTOIMIALA	9 408	12 353	12 833	480	782	2 946	76,2 %	8 234	13 062	63,0%	1 173	14,2 %	12 353
141361 Yhteiset palvelut-yksikkö	91	169	152	-17	1	79	53,6 %	81	149	54,4%	10	11,9 %	169
141362 Opetusyksikkö	4 847	5 969	6 192	223	289	1 122	81,2 %	3 748	5 830	64,3%	1 099	29,3 %	5 969
141363 Varhaiskasvatusyksikkö	1 992	2 855	3 025	170	220	864	69,8 %	1 798	3 045	59,0%	194	10,8 %	2 855
141364 Kulttuuriyksikkö	982	773	1 067	294	114	-209	127,1 %	923	1 439	64,2%	59	6,3 %	773
141365 Liikunta- ja nuorisoyksikkö	1 496	2 587	2 397	-190	158	1 091	57,8 %	1 684	2 599	64,8%	-187	-11,1 %	2 587
Valmistus omaan käyttöön	0					0		3	10	30,5%	-3	-100,1 %	
14136 SIVISTYSTOIMIALA	0					0		3	10	30,5%	-3	-100,1 %	
141362 Opetusyksikkö													
141364 Kulttuuriyksikkö	0					0		3	10	30,5%	-3	-100,1 %	
Toimintakulut	-82 540	-125 047	-125 597	-550	-9 553	-42 506	66,0 %	-86 984	-131 391	66,2%	4 443	-5,1 %	-124 943
14136 SIVISTYSTOIMIALA	-82 540	-125 047	-125 597	-550	-9 553	-42 506	66,0 %	-86 984	-131 391	66,2%	4 443	-5,1 %	-124 943
141361 Yhteiset palvelut-yksikkö	-3 530	-5 500	-5 523	-23	-186	-1 970	64,2 %	-3 884	-5 144	75,5%	354	-9,1 %	-5 525
141362 Opetusyksikkö	-43 522	-66 348	-66 683	-335	-5 222	-22 826	65,6 %	-44 735	-67 897	65,9%	1 213	-2,7 %	-66 531
141363 Varhaiskasvatusyksikkö	-25 701	-38 622	-38 705	-83	-2 992	-12 921	66,5 %	-26 617	-40 156	66,3%	916	-3,4 %	-38 465
141364 Kulttuuriyksikkö	-6 148	-8 674	-8 958	-284	-699	-2 526	70,9 %	-6 213	-9 502	65,4%	65	-1,0 %	-8 625
141365 Liikunta- ja nuorisoyksikkö	-3 640	-5 903	-5 728	175	-454	-2 263	61,7 %	-5 536	-8 692	63,7%	1 896	-34,2 %	-5 798
Toimintakate	-73 133	-112 693	-112 763	-70	-8 771	-39 561	64,9 %	-78 747	-118 319	66,6%	5 614	-7,1 %	-112 589
14136 SIVISTYSTOIMIALA	-73 133	-112 693	-112 763	-70	-8 771	-39 561	64,9 %	-78 747	-118 319	66,6%	5 614	-7,1 %	-112 589
141361 Yhteiset palvelut-yksikkö	-3 439	-5 330	-5 370	-40	-186	-1 891	64,5 %	-3 803	-4 995	76,1%	363	-9,6 %	-5 355
141362 Opetusyksikkö	-38 675	-60 379	-60 491	-112	-4 933	-21 705	64,1 %	-40 987	-62 067	66,0%	2 312	-5,6 %	-60 562
141363 Varhaiskasvatusyksikkö	-23 709	-35 767	-35 680	87	-2 772	-12 058	66,3 %	-24 819	-37 110	66,9%	1 110	-4,5 %	-35 609
141364 Kulttuuriyksikkö	-5 166	-7 901	-7 891	10	-585	-2 735	65,4 %	-5 286	-8 053	65,6%	121	-2,3 %	-7 852
141365 Liikunta- ja nuorisoyksikkö	-2 144	-3 316	-3 331	-15	-296	-1 172	64,7 %	-3 852	-6 093	63,2%	1 708	-44,3 %	-3 210

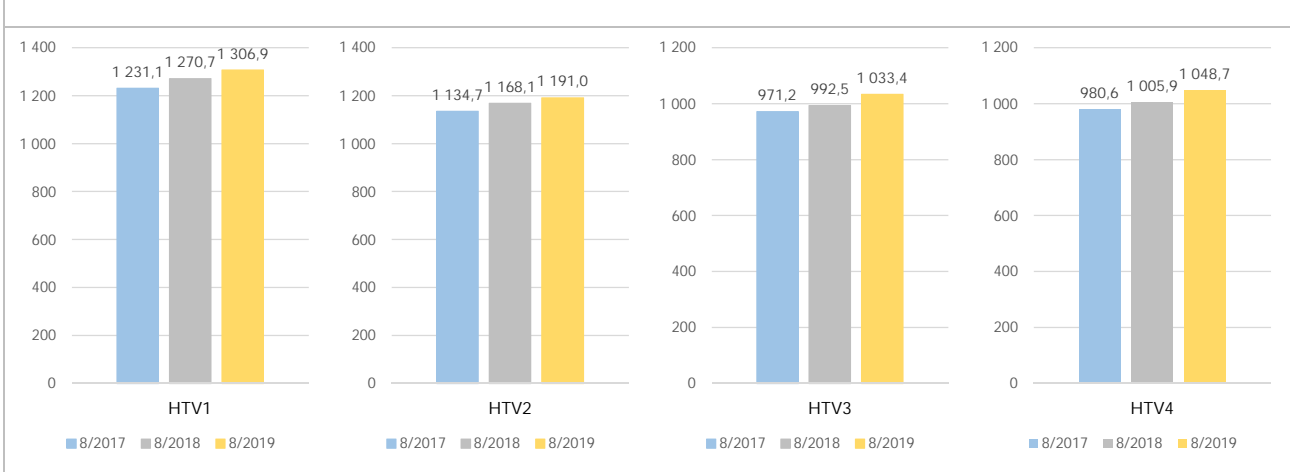
14136 SIVISTYSTOIMIALA

6a) Henkilöstön määrä ja kumulatiiviset henkilötyövuodet (HTV1) palvelussuhteittain (vertailu edelliseen vuoteen)



	8/2019	%	8/2018	%	Muutos ed. vuosi	Muutos ed. vuosi	Trendi
Vakituiset	1 560	82,8 %	1 560	78,7 %			3 viim. kk
Määräaikaiset	305	16,2 %	373	18,8 %	-68	-18,2 %	
Työllistetyt	17	0,9 %	40	2,0 %	-23	-57,5 %	
Oppisopimussuhteiset	3	0,2 %	10	0,5 %	-7	-70,0 %	
Yhteensä	1 885	100,0 %	1 983	100,0 %	-98	-4,9 %	

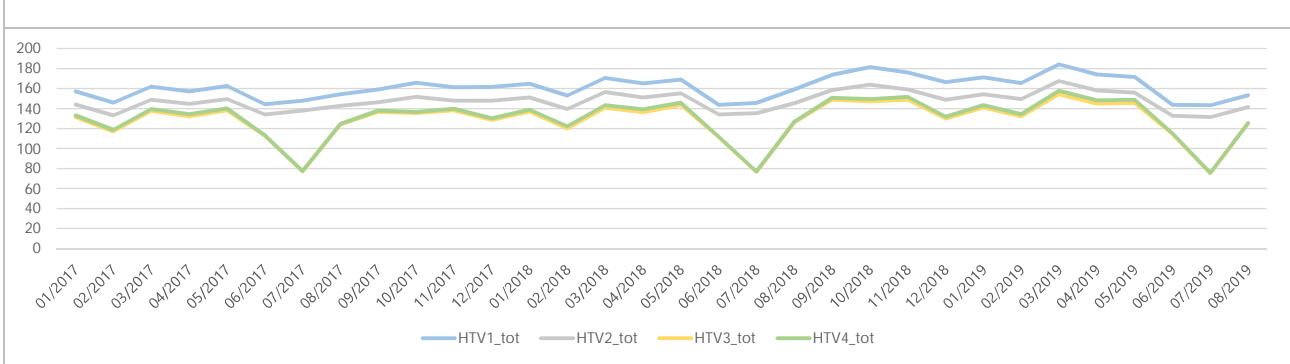
7a) Kumulatiiviset henkilötyövuodet (HTV1, HTV2, HTV3 ja HTV4)



	8/2017	8/2018	Muutos	Muutos	8/2019	Muutos	Muutos
HTV1	1 231,1	1 270,7	39,6	3,2 %	1 306,9	36,2	2,8 %
HTV2	1 134,7	1 168,1	33,4	2,9 %	1 191,0	22,9	2,0 %
HTV3	971,2	992,5	21,3	2,2 %	1 033,4	40,9	4,1 %
HTV4	980,6	1 005,9	25,3	2,6 %	1 048,7	42,7	4,2 %

14136 SIVISTYSTOIMIALA

7b) Henkilötyövuosien kuukausitoteumat (HTV1, HTV2, HTV3 ja HTV4)



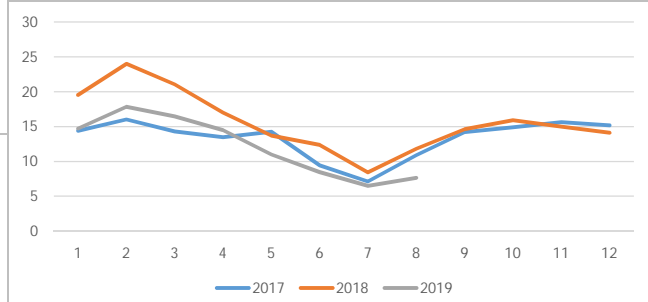
8a) Kumulatiiviset terveysperusteiset poissaolopäivät/HTV1 (terveysperusteisetpoissaolot = sairaus- ja työtaturmapoissaolot) Muutos edelliseen vuoteen (%)

-23,0 %

8b) Terveysperusteinen poissaolo-% 8/2019 (sis. työtaturmat) (terveysperusteinen poissaolo-% = poissaolopäivät kum. / (HTV1 kum. * 365))

3,4 %

8c) Kuukausitoteumat terveysperusteiset poissaolopäivät/HTV1



8d) Terveysperusteiset poissaolot	Kum. 8/2017	Kum. 8/2018	Muutos	Muutos	Kum. 8/2019	Muutos	Muutos
Sairaus	15 069	19 989	4 920	32,6 %	15 681	-4 308	-21,6 %
Työtaturma	383	499	116	30,3 %	539	40	8,0 %
Yhteensä	15 452	20 488	5 036	32,6 %	16 220	-4 268	-20,8 %