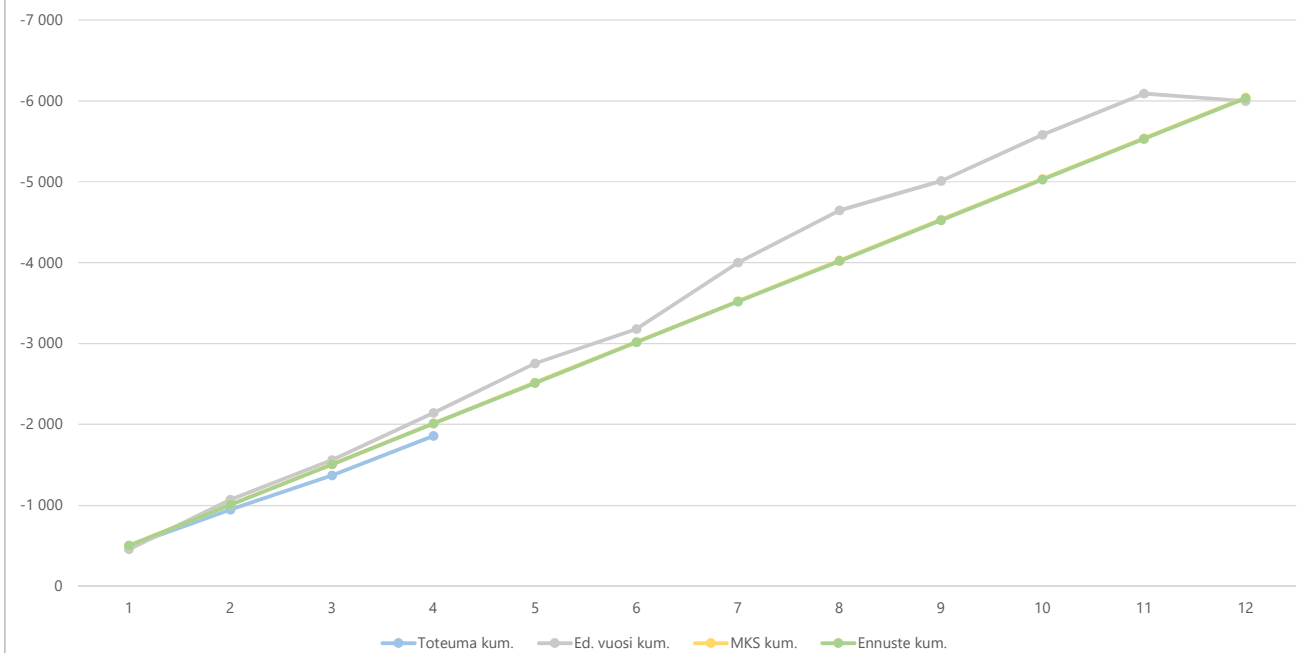


**14156 YMPÄRISTÖ- JA LUPAPALVELUT TOIMIALA**

1) Tuloslaskelma	* MKS = muutettu käyttösuunnitelma				** TA = alkuperäinen talousarvio								
	Kum. 4/2019	MKS* 2019	Ennuste 2019	Erotus	Tot. 4/2019	Jäljellä MKS 2019*	Tot.-% MKS 2019*	Kum. 4/2018	TP 2018	Tot.-% TP 2018	Muutos Ed. vuosi	Muutos Ed. vuosi	TA 2019**
<b>€1 000</b>													
Toimintatuotot	1 411	5 033	4 839	-194	372	3 622	28,0 %	999	4 356	22,9%	412	41,2 %	5 160
Myyntituotot	402	1 627	3 436	1 809	123	1 225	24,7 %	408	1 196	34,1%	-5	-1,2 %	1 621
Maksutuotot	956	1 781	1 403	-378	240	825	53,7 %	478	1 893	25,2%	478	100,1 %	2 076
Tuet ja avustukset	39	1 579		-1 579		1 540	2,5 %	111	1 196	9,3%	-72	-64,9 %	1 416
Muut toimintatuotot	14	46		-46	9	32	29,8 %	3	70	3,8%	11	407,3 %	46
Valmistus omaan käyttöön	1				1	-1					1		
Toimintakulut	-3 270	-11 074	-10 871	203	-860	-7 804	29,5 %	-3 142	-10 353	30,3%	-128	4,1 %	-11 225
Henkilöstökulut	-1 714	-5 606	-10 871	-5 265	-432	-3 892	30,6 %	-1 598	-5 262	30,4%	-116	7,3 %	-5 518
Palvelujen ostot	-1 515	-5 050		5 050	-417	-3 536	30,0 %	-1 491	-4 862	30,7%	-24	1,6 %	-4 997
Aineet, tarvikkeet ja tavarat	-27	-142		142	-7	-115	18,9 %	-25	-96	25,5%	-2	9,7 %	-124
Avustukset		-85		85		-85			-82				-124
Muut toimintakulut	-14	-190		190	-3	-176	7,3 %	-28	-50	57,2%	14	-51,0 %	-461
<b>Toimintakate</b>	<b>-1 859</b>	<b>-6 041</b>	<b>-6 032</b>	<b>9</b>	<b>-487</b>	<b>-4 183</b>	<b>30,8 %</b>	<b>-2 143</b>	<b>-5 997</b>	<b>35,7%</b>	<b>284</b>	<b>-13,3 %</b>	<b>-6 065</b>
Verotulot													
Valtionosuudet													
Rahoitustuotot ja -kulut									0				
<b>Vuosikate</b>	<b>-1 859</b>	<b>-6 041</b>	<b>-6 032</b>	<b>9</b>	<b>-487</b>	<b>-4 183</b>	<b>30,8 %</b>	<b>-2 143</b>	<b>-5 997</b>	<b>35,7%</b>	<b>284</b>	<b>-13,3 %</b>	<b>-6 065</b>
Poistot ja arvonalentumiset	-2	-25	-25	0	-1	-23	9,0 %	-2	-7	33,3%	0	-2,1 %	-25
Satunnaiset tuotot ja kulut													
<b>Tiilikauden tulos</b>	<b>-1 861</b>	<b>-6 066</b>	<b>-6 057</b>	<b>9</b>	<b>-488</b>	<b>-4 205</b>	<b>30,7 %</b>	<b>-2 145</b>	<b>-6 004</b>	<b>35,7%</b>	<b>285</b>	<b>-13,3 %</b>	<b>-6 090</b>
Varausten ja rahastojen muutos													
<b>Tiilikauden yli-/alijäämä</b>	<b>-1 861</b>	<b>-6 066</b>	<b>-6 057</b>	<b>9</b>	<b>-488</b>	<b>-4 205</b>	<b>30,7 %</b>	<b>-2 145</b>	<b>-6 004</b>	<b>35,7%</b>	<b>285</b>	<b>-13,3 %</b>	<b>-6 090</b>

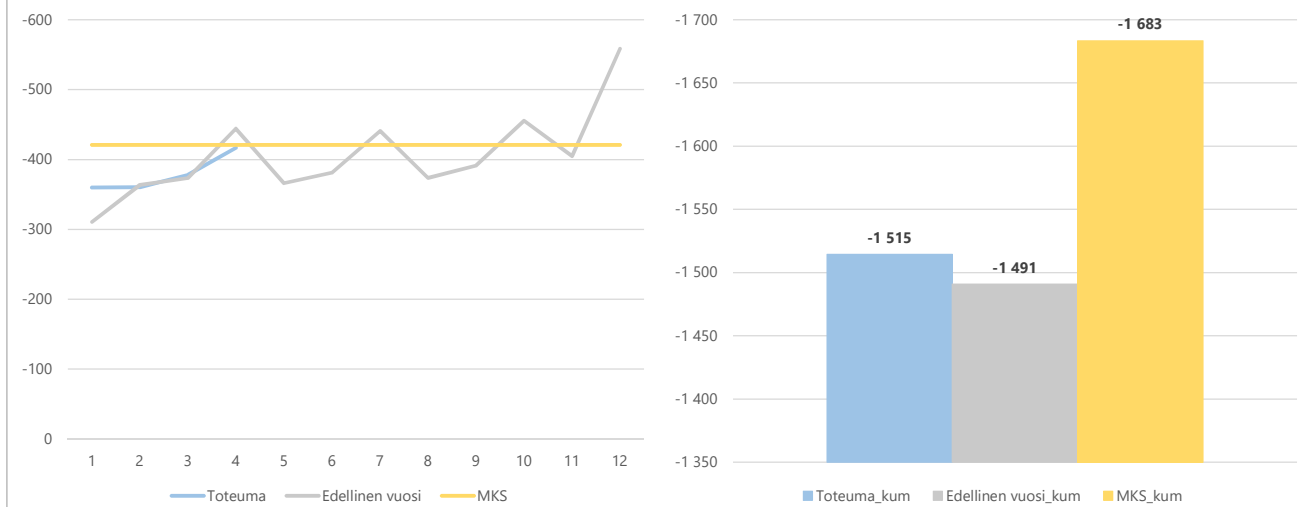
**2a) Kumulatiivinen toimintakate**  
(vertailu edelliseen vuoteen, muutettuun käyttösuunnitelmaan ja ennusteeseen)  
€1 000



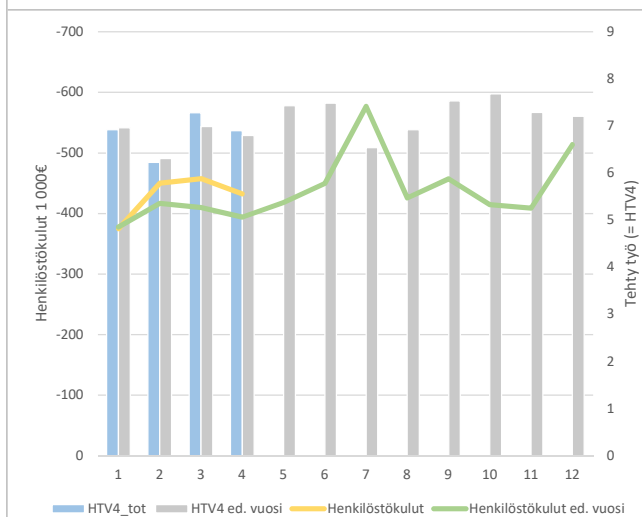
2b) Toimintakate (kuukausitasolla) €1 000	* MKS = muutettu käyttösuunnitelma				** TA = alkuperäinen talousarvio									
	Kum. 2019	MKS* 2019	Ennuste 2019	Erotus	Tot. 2019	Jäljellä MKS 2019*	Tot.-% MKS 2019*	Kum. 2018	TP 2018	Tot.-% TP 2018	Muutos Ed. vuosi	Muutos Ed. vuosi	TA 2019**	
1	-499	-6 041	-6 032	9	-499	-5 542	8,3 %	-458	-5 997	7,6%	-40	8,8 %	-6 065	
2	-946	-6 041	-6 032	9	-447	-5 095	15,7 %	-1 072	-5 997	17,9%	125	-11,7 %	-6 065	
3	-1 371	-6 041	-6 032	9	-425	-4 670	22,7 %	-1 561	-5 997	26,0%	189	-12,1 %	-6 065	
4	-1 859	-6 041	-6 032	9	-487	-4 183	30,8 %	-2 143	-5 997	35,7%	284	-13,3 %	-6 065	
5		-6 041	-6 032	9				-2 753	-5 997	45,9%	439	-15,9 %	-6 065	
6		-6 041	-6 032	9				-3 180	-5 997	53,0%	866	-27,2 %	-6 065	
7		-6 041	-6 032	9				-4 002	-5 997	66,7%	1 688	-42,2 %	-6 065	
8		-6 041	-6 032	9				-4 646	-5 997	77,5%	2 332	-50,2 %	-6 065	
9		-6 041	-6 032	9				-5 010	-5 997	83,6%	2 696	-53,8 %	-6 065	
10		-6 041	-6 032	9				-5 580	-5 997	93,1%	3 266	-58,5 %	-6 065	
11		-6 041	-6 032	9				-6 089	-5 997	101,5%	3 775	-62,0 %	-6 065	
12		-6 041	-6 032	9				-5 997	-5 997	100,0%	3 683	-61,4 %	-6 065	
<b>Yhteensä</b>	<b>-1 859</b>	<b>-6 041</b>	<b>-6 032</b>	<b>9</b>	<b>-1 859</b>	<b>-4 183</b>	<b>30,8 %</b>	<b>-5 997</b>	<b>-5 997</b>	<b>100,0%</b>	<b>3 683</b>	<b>-61,4 %</b>	<b>-6 065</b>	

### 14156 YMPÄRISTÖ- JA LUPAPALVELUT TOIMIALA

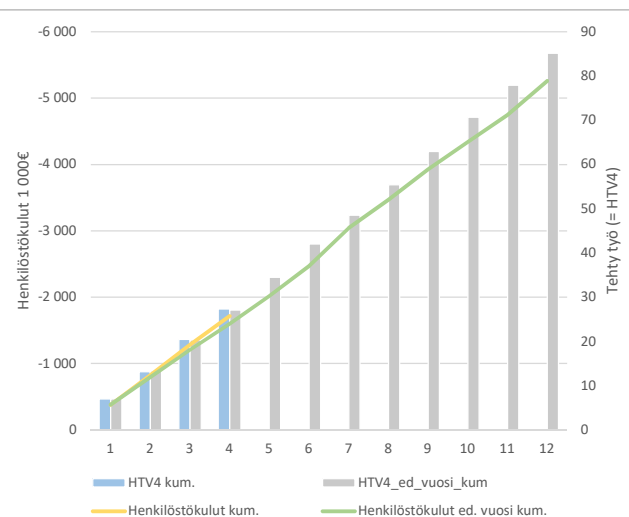
#### 3) Palvelujen ostojen kuukausitoteumat (vertailu edelliseen vuoteen, muutettuun käyttösuunnitelmaan ja ennusteeseen) €1 000



#### 4a) Henkilöstökulujen (1000€) ja henkilötyövuosien (=HTV4) kuukausitoteumat



#### 4b) Kumulatiiviset henkilöstökulujen (1000€) ja henkilötyövuosien (=HTV4) toteumat

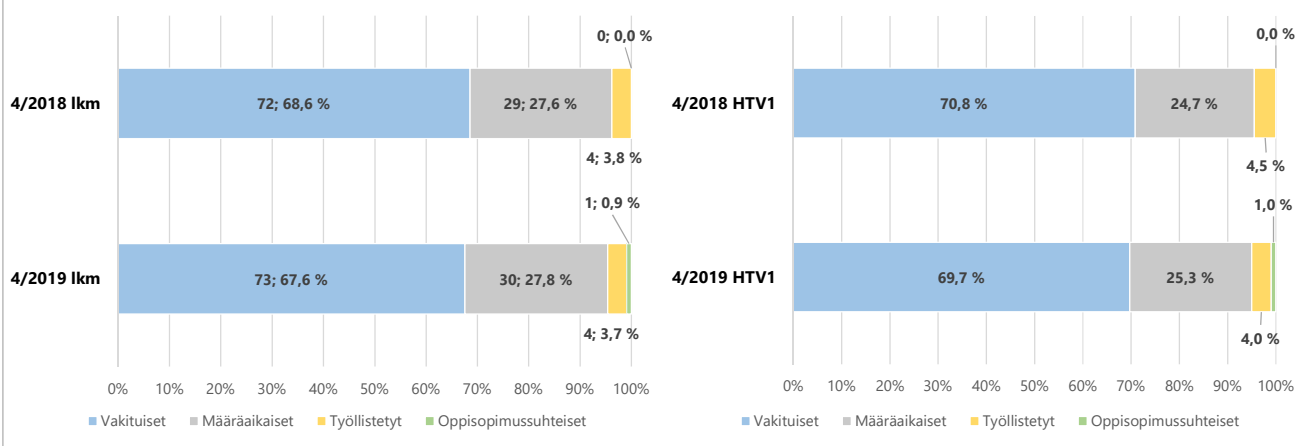


**14156 YMPÄRISTÖ- JA LUPAPALVELUT TOIMIALA**

5) Toimintakate yksiköittäin €1 000	* MKS = muutettu käyttösuunnitelma											** TA = alkuperäinen talousarvio		
	Kum. 4/2019	MKS* 2019	Ennuste 2019	Erotus	Tot. 4/2019	Jäljellä MKS 2019*	Tot.-% MKS 2019*	Kum. 4/2018	TP 2018	Tot.-% TP 2018	Muutos Ed. vuosi	Muutos Ed. vuosi	TA 2019**	
<b>Toimintatuotot</b>	<b>1 411</b>	<b>5 033</b>	<b>4 839</b>	<b>-194</b>	<b>372</b>	<b>3 622</b>	<b>28,0 %</b>	<b>999</b>	<b>4 356</b>	<b>22,9%</b>	<b>412</b>	<b>41,2 %</b>	<b>5 160</b>	
14156 YMPÄRISTÖ- JA LUPAPAL	1 411	5 033	4 839	-194	372	3 622	28,0 %	999	4 356	22,9%	412	41,2 %	5 160	
141561 Yhteiset palvelut-yksi	83	282	269	-13		199	29,6 %	106	277	38,4%	-23	-21,6 %	297	
141562 Suunnittelu- ja kehitt	85	2 033	1 853	-181	35	1 948	4,2 %	108	1 230	8,8%	-23	-21,3 %	1 850	
141563 Ympäristö- ja terveys	266	876	876	0	115	610	30,3 %	240	880	27,3%	26	10,6 %	827	
141564 Eläinlääkintäyksikkö	147	439	439	0	37	292	33,5 %	168	496	34,0%	-21	-12,6 %	439	
141565 Rakennusvalvontayks	773	1 070	1 070	0	182	297	72,2 %	342	1 180	29,0%	431	126,0 %	1 542	
141566 Kaupunkimittausyksik	56	333	333		3	277	16,9 %	33	292	11,5%	23	67,9 %	205	
<b>Valmistus omaan käyttöön</b>	<b>1</b>				<b>1</b>	<b>-1</b>					<b>1</b>			
14156 YMPÄRISTÖ- JA LUPAPAL	1				1	-1					1			
141562 Suunnittelu- ja kehitt														
141563 Ympäristö- ja terveys	1				1	-1					1			
<b>Toimintakulut</b>	<b>-3 270</b>	<b>-11 074</b>	<b>-10 871</b>	<b>203</b>	<b>-860</b>	<b>-7 804</b>	<b>29,5 %</b>	<b>-3 142</b>	<b>-10 353</b>	<b>30,3%</b>	<b>-128</b>	<b>4,1 %</b>	<b>-11 225</b>	
14156 YMPÄRISTÖ- JA LUPAPAL	-3 270	-11 074	-10 871	203	-860	-7 804	29,5 %	-3 142	-10 353	30,3%	-128	4,1 %	-11 225	
141561 Yhteiset palvelut-yksi	-258	-1 046	-1 046	0	-66	-788	24,6 %	-299	-912	32,8%	42	-13,9 %	-1 131	
141562 Suunnittelu- ja kehitt	-1 696	-5 966	-5 763	203	-465	-4 270	28,4 %	-1 716	-5 578	30,8%	20	-1,2 %	-5 965	
141563 Ympäristö- ja terveys	-438	-1 339	-1 339	0	-105	-901	32,7 %	-343	-1 181	29,0%	-95	27,7 %	-1 246	
141564 Eläinlääkintäyksikkö	-302	-956	-956	0	-76	-654	31,6 %	-327	-1 127	29,0%	25	-7,7 %	-1 068	
141565 Rakennusvalvontayks	-343	-1 033	-1 033	0	-102	-690	33,2 %	-220	-863	25,5%	-122	55,5 %	-1 006	
141566 Kaupunkimittausyksik	-234	-735	-735	0	-46	-501	31,9 %	-237	-692	34,2%	3	-1,2 %	-809	
<b>Toimintakate</b>	<b>-1 859</b>	<b>-6 041</b>	<b>-6 032</b>	<b>9</b>	<b>-487</b>	<b>-4 183</b>	<b>30,8 %</b>	<b>-2 143</b>	<b>-5 997</b>	<b>35,7%</b>	<b>284</b>	<b>-13,3 %</b>	<b>-6 065</b>	
14156 YMPÄRISTÖ- JA LUPAPAL	-1 859	-6 041	-6 032	9	-487	-4 183	30,8 %	-2 143	-5 997	35,7%	284	-13,3 %	-6 065	
141561 Yhteiset palvelut-yksi	-174	-763	-777	-13	-66	-589	22,8 %	-193	-635	30,3%	19	-9,7 %	-834	
141562 Suunnittelu- ja kehitt	-1 611	-3 933	-3 910	22	-430	-2 322	41,0 %	-1 608	-4 348	37,0%	-3	0,2 %	-4 115	
141563 Ympäristö- ja terveys	-171	-463	-463	0	10	-292	37,0 %	-102	-300	34,1%	-69	67,3 %	-419	
141564 Eläinlääkintäyksikkö	-154	-517	-517	0	-39	-362	29,9 %	-158	-631	25,1%	4	-2,5 %	-629	
141565 Rakennusvalvontayks	430	37	37	0	81	-393	1160,9 %	122	317	38,3%	309	253,8 %	536	
141566 Kaupunkimittausyksik	-178	-402	-402	0	-43	-224	44,3 %	-203	-400	50,9%	25	-12,5 %	-604	

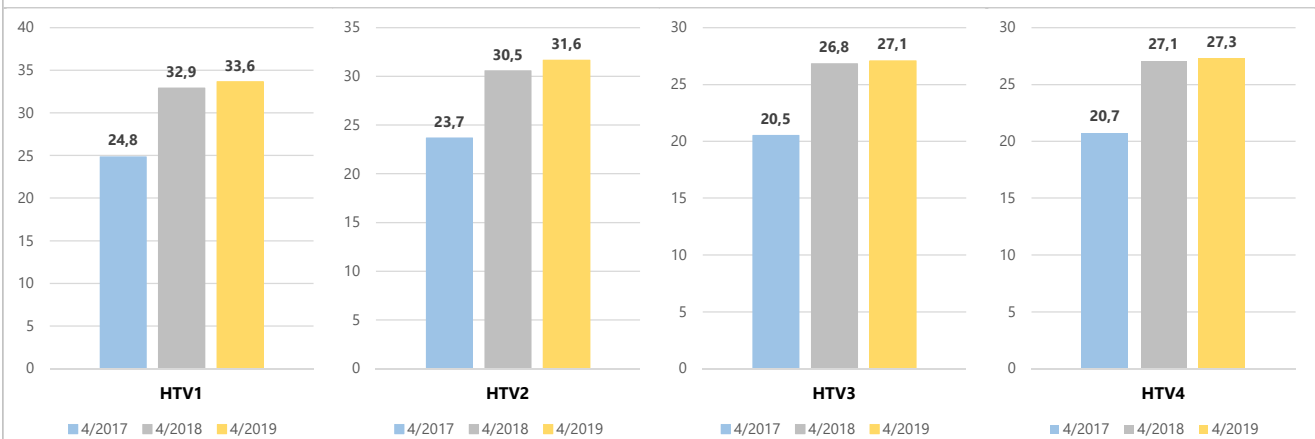
14156 YMPÄRISTÖ- JA LUPAPALVELUT TOIMIALA

6a) Henkilöstön määrä ja kumulatiiviset henkilötyövuodet (HTV1) palvelussuhteittain (vertailu edelliseen vuoteen)



6b) Henkilöstön määrä palvelussuhteittain	4/2019	%	4/2018	%	Muutos ed. vuosi	Muutos ed. vuosi	Trendi 3 viim. kk
Vakituiset	73	67,6 %	72	68,6 %	1	1,4 %	
Määräaikaiset	30	27,8 %	29	27,6 %	1	3,4 %	
Työllistetyt	4	3,7 %	4	3,8 %			
Oppisopimussuhteiset	1	0,9 %			1		
<b>Yhteensä</b>	<b>108</b>	<b>100,0 %</b>	<b>105</b>	<b>100,0 %</b>	<b>3</b>	<b>2,9 %</b>	

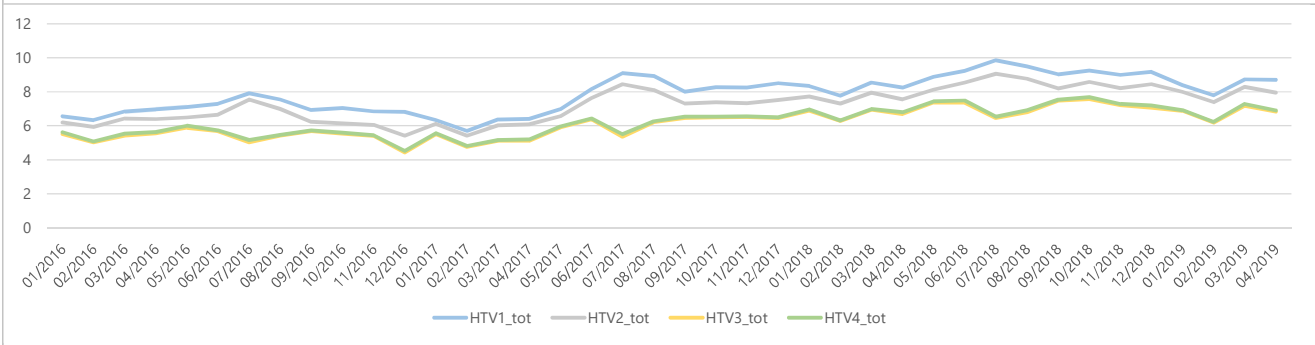
7a) Kumulatiiviset henkilötyövuodet (HTV1, HTV2, HTV3 ja HTV4)



Kumulatiivinen toteuma	4/2017	4/2018	Muutos	Muutos	4/2019	Muutos	Muutos
HTV1	24,8	32,9	8,1	32,5 %	33,6	0,7	2,2 %
HTV2	23,7	30,5	6,9	29,1 %	31,6	1,1	3,6 %
HTV3	20,5	26,8	6,3	30,8 %	27,1	0,3	1,0 %
HTV4	20,7	27,1	6,3	30,5 %	27,3	0,3	1,0 %

14156 YMPÄRISTÖ- JA LUPAPALVELUT TOIMIALA

7b) Henkilötyövuosien kuukausitoteumat (HTV1, HTV2, HTV3 ja HTV4)



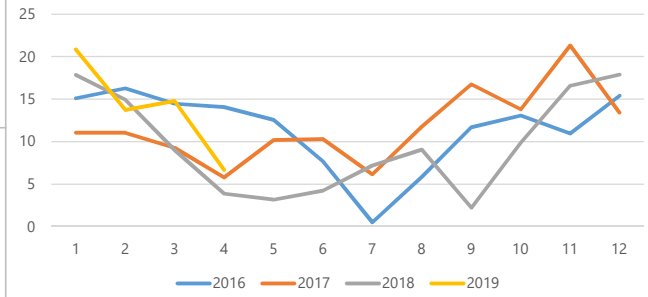
**8a) Kumulatiiviset terveisperusteiset poissaolopäivät/HTV1 (terveysperusteisetpoissaolot = sairaus- ja työtapaturmapoissaolot)**  
Muutos edelliseen vuoteen (%)

**22,7 %**

**8b) Sairauspoissaolo-% 4/2019 (sis. työtapaturmat) (sairauspoissaolo-% = poissaolopäivät kum. / (HTV1 kum. \* 365))**

**3,8 %**

**8c) Kuukausitoteumat työkyvyttömyyspoissaolopäivät/HTV1**



8d) Työkyvyttömyyspoissaolot	Kum. 4/2017	Kum. 4/2018	Muutos	Muutos	Kum. 4/2019	Muutos	Muutos
Sairaus	229	371	142	62,0 %	469	98	26,4 %
Työtapaturma		3	3			-3	-100,0 %
<b>Yhteensä</b>	<b>229</b>	<b>374</b>	<b>145</b>	<b>63,3 %</b>	<b>469</b>	<b>95</b>	<b>25,4 %</b>