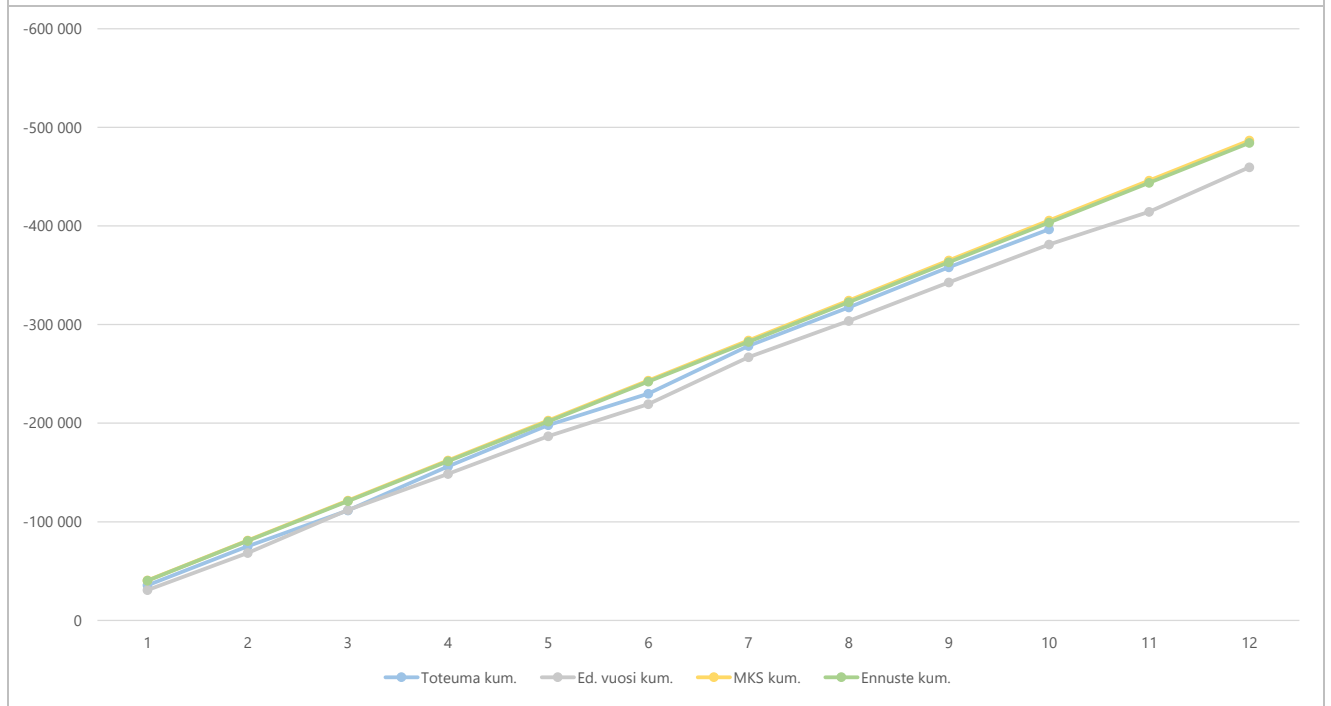


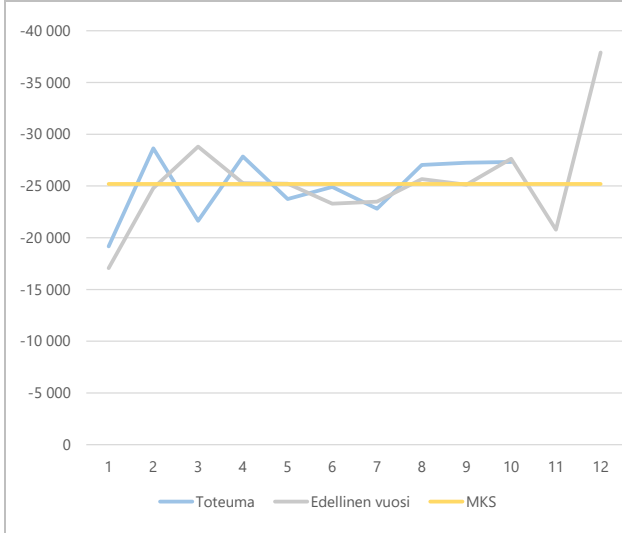
1) Tuloslaskelma koko kaupunki €1 000	* MKS = muutettu käyttösuunnitelma				** TA = alkuperäinen talousarvio								
	Kum. 10/2020	MKS* 2020	Ennuste 2020	Erotus	Tot. 10/2020	Jäljellä MKS 2020*	Tot.-% MKS 2020*	Kum. 10/2019	TP 2019	Tot.-% TP 2019	Muutos Ed. vuosi	Muutos Ed. vuosi	TA 2020**
Toimintatuotot	172 135	222 622	219 884	-2 738	20 533	50 487	77,3 %	180 287	229 768	78,5%	-8 152	-4,5 %	220 198
Myyntituotot	118 439	154 589			13 656	36 150	76,6 %	122 312	152 190	80,4%	-3 873	-3,2 %	151 853
Maksutuotot	29 884	36 136			4 113	6 252	82,7 %	31 850	39 987	79,6%	-1 965	-6,2 %	36 036
Tuet ja avustukset	8 438	9 575			1 778	1 137	88,1 %	7 482	11 037	67,8%	956	12,8 %	9 430
Muut toimintatuotot	15 373	22 322			986	6 949	68,9 %	18 643	26 554	70,2%	-3 270	-17,5 %	22 879
Valmistus omaan käyttöön	11 204	11 545	11 595	50	1 367	342	97,0 %	12 250	15 061	81,3%	-1 047	-8,5 %	14 370
Toimintakulut	-579 971	-720 845	-715 734	5 111	-60 446	-140 875	80,5 %	-573 750	-704 407	81,5%	-6 220	1,1 %	-706 710
Henkilöstökulut	-230 342	-289 354			-22 065	-59 013	79,6 %	-224 674	-273 009	82,3%	-5 668	2,5 %	-284 630
Palvelujen ostot	-250 350	-302 352			-27 327	-52 002	82,8 %	-246 344	-305 024	80,8%	-4 006	1,6 %	-293 253
Aineet, tarvikkeet ja tavarat	-41 528	-60 585			-5 115	-19 057	68,5 %	-44 652	-56 768	78,7%	3 124	-7,0 %	-62 480
Avustukset	-30 971	-34 910			-3 453	-3 939	88,7 %	-29 634	-35 707	83,0%	-1 337	4,5 %	-32 335
Muut toimintakulut	-26 781	-33 644			-2 485	-6 863	79,6 %	-28 447	-33 900	83,9%	1 666	-5,9 %	-34 011
Toimintakate	-396 632	-486 678	-484 255	2 423	-38 546	-90 046	81,5 %	-381 213	-459 579	82,9%	-15 419	4,0 %	-472 142
Verotulot	270 890	330 923	315 306	-15 617	29 124	60 033	81,9 %	269 531	314 442	85,7%	1 359	0,5 %	330 923
Valtionosuudet	138 209	153 480	176 500	23 020	14 025	15 271	90,0 %	115 364	141 985	81,3%	22 844	19,8 %	153 480
Rahoitusuotot ja -kulut	2 505	5 811	4 311	-1 500	-105	3 306	43,1 %	2 165	4 443	48,7%	340	15,7 %	5 949
Vuosikate	14 972	3 537	11 863	8 326	4 498	-11 435	423,4 %	5 848	1 291	453,1%	9 124	156,0 %	18 209
Poistot ja arvonalentumiset	-23 115	-26 665	-27 778	-1 113	-2 294	-3 551	86,7 %	-25 371	-30 194	84,0%	2 256	-8,9 %	-26 665
Satunnaiset tuotot ja kulut													
Tilikauden tulos	-8 143	-23 129	-15 916	7 213	2 203	-14 986	35,2 %	-19 522	-28 903	67,5%	11 380	-58,3 %	-8 456
Varausten ja rahastojen muutos	17					-17		-47	77	-61,5%	64	-135,9 %	
Tilikauden yli-/alijäämä	-8 126	-23 129	-15 916	7 213	2 203	-15 003	35,1 %	-19 570	-28 827	67,9%	11 444	-58,5 %	-8 456

2a) Kumulatiivinen toimintakate
(vertailu edelliseen vuoteen, muutettuun käyttösuunnitelmaan ja ennusteeseen)
€1 000

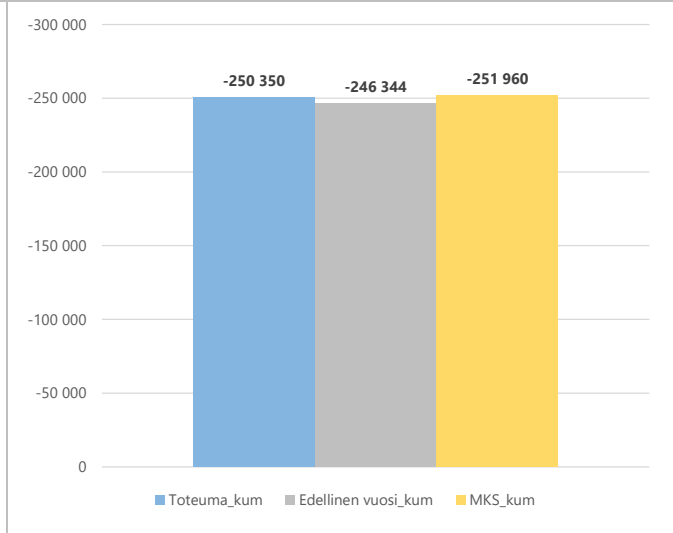


2b) Toimintakate (kuukausitasolla) €1 000	* MKS = muutettu käyttösuunnitelma				** TA = alkuperäinen talousarvio								
	Kum. 2020	MKS* 2020	Ennuste 2020	Erotus	Tot. 2020	Jäljellä MKS 2020*	Tot.-% MKS 2020*	Kum. 2019	TP 2019	Tot.-% TP 2019	Muutos Ed. vuosi	Muutos Ed. vuosi	TA 2020**
1	-35 626	-486 678	-484 255	2 423	-35 626	-451 052	7,3 %	-30 789	-459 579	6,7%	-4 837	15,7 %	-472 142
2	-75 126	-486 678	-484 255	2 423	-39 500	-411 552	15,4 %	-68 467	-459 579	14,9%	-6 659	9,7 %	-472 142
3	-111 502	-486 678	-484 255	2 423	-36 376	-375 175	22,9 %	-112 025	-459 579	24,4%	522	-0,5 %	-472 142
4	-156 103	-486 678	-484 255	2 423	-44 601	-330 575	32,1 %	-148 510	-459 579	32,3%	-7 593	5,1 %	-472 142
5	-198 068	-486 678	-484 255	2 423	-41 965	-288 610	40,7 %	-186 844	-459 579	40,7%	-11 224	6,0 %	-472 142
6	-229 977	-486 678	-484 255	2 423	-31 909	-256 701	47,3 %	-219 308	-459 579	47,7%	-10 669	4,9 %	-472 142
7	-278 359	-486 678	-484 255	2 423	-48 383	-208 318	57,2 %	-266 897	-459 579	58,1%	-11 463	4,3 %	-472 142
8	-317 412	-486 678	-484 255	2 423	-39 052	-169 266	65,2 %	-303 846	-459 579	66,1%	-13 566	4,5 %	-472 142
9	-358 086	-486 678	-484 255	2 423	-40 674	-128 592	73,6 %	-342 767	-459 579	74,6%	-15 319	4,5 %	-472 142
10	-396 632	-486 678	-484 255	2 423	-38 546	-90 046	81,5 %	-381 213	-459 579	82,9%	-15 419	4,0 %	-472 142
11		-486 678	-484 255	2 423				-414 400	-459 579	90,2%	-2 926	0,7 %	-472 142
12		-486 678	-484 255	2 423				-459 579	-459 579	100,0%	42 257	-9,2 %	-472 142
Yhteensä	-396 632	-486 678	-484 255	2 423	-396 632	-90 046	81,5 %	-459 579	-459 579	100,0%	42 257	-9,2 %	-472 142

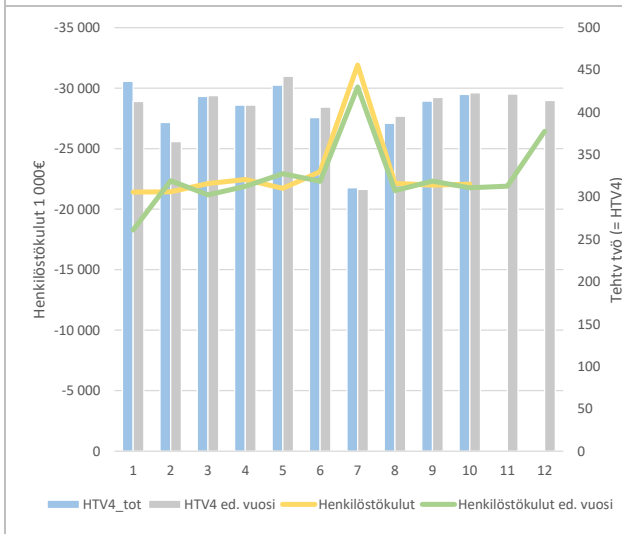
3a) Palvelujen ostojen kuukausitoteumat
(vertailu edelliseen vuoteen ja muutettuun käyttösuunnitelmaan)
€1 000



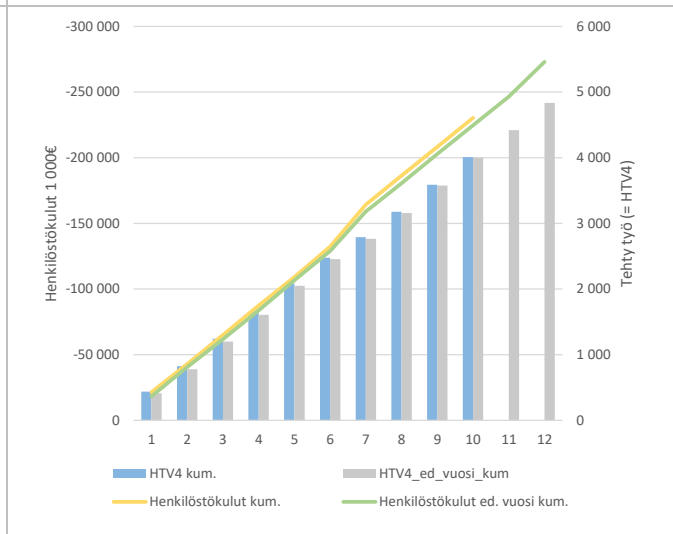
3b) Kumulatiiviset palvelujen ostot
(vertailu edelliseen vuoteen ja muutettuun käyttösuunnitelmaan)
€1 000



4a) Henkilöstökulujen (1000€)
ja henkilötyövuosien (=HTV4) kuukausitoteumat



4b) Kumulatiiviset henkilöstökulujen (1000€)
ja henkilötyövuosien (=HTV4) toteumat



5) Toimialatarkastelut

14101 TARKASTUSTOIMI

* MKS = muutettu käyttösuunnitelma ** TA = alkuperäinen talousarvio

€1 000	Kum. 10/2020	MKS* 2020	Ennuste 2020	Erotus	Tot. 10/2020	Jäljellä MKS 2020*	Tot.-% MKS 2020*	Kum. 10/2019	TP 2019	Tot.-% TP 2019	Muutos Ed. vuosi	Muutos Ed. vuosi	TA 2020**
Toimintatuotot	6	11	11	0		5	58,2 %	3	6	60,9 %	3	87,5 %	11
Valmistus omaan käyttöön	1				0	-1			1		1		
Toimintakulut	-323	-512	-512	0	-26	-189	63,1 %	-345	-438	78,7 %	22	-6,4 %	-512
Toimintakate	-315	-501	-501	0	-26	-185	63,0 %	-342	-432	79,0 %	26	-7,6 %	-501

14106 KAUPUNGINVALTUUSTO

* MKS = muutettu käyttösuunnitelma ** TA = alkuperäinen talousarvio

€1 000	Kum. 10/2020	MKS* 2020	Ennuste 2020	Erotus	Tot. 10/2020	Jäljellä MKS 2020*	Tot.-% MKS 2020*	Kum. 10/2019	TP 2019	Tot.-% TP 2019	Muutos Ed. vuosi	Muutos Ed. vuosi	TA 2020**
Toimintatuotot													
Valmistus omaan käyttöön													
Toimintakulut	-181	-246	-246	0	-3	-66	73,3 %	-168	-298	56,5 %	-12	7,4 %	-246
Toimintakate	-181	-246	-246	0	-3	-66	73,3 %	-168	-298	56,5 %	-12	7,4 %	-246

14113 KAUPUNGINHALLITUS

* MKS = muutettu käyttösuunnitelma ** TA = alkuperäinen talousarvio

€1 000	Kum. 10/2020	MKS* 2020	Ennuste 2020	Erotus	Tot. 10/2020	Jäljellä MKS 2020*	Tot.-% MKS 2020*	Kum. 10/2019	TP 2019	Tot.-% TP 2019	Muutos Ed. vuosi	Muutos Ed. vuosi	TA 2020**
Toimintatuotot	40	133	133	0	1	93	30,0 %	31	36	87,1 %	9	28,4 %	133
Valmistus omaan käyttöön	279				0	-279		328	346	94,8 %	-49	-15,0 %	
Toimintakulut	-8 372	-9 983	-9 983	0	-876	-1 610	83,9 %	-5 899	-6 758	87,3 %	-2 473	41,9 %	-9 420
Toimintakate	-8 053	-9 850	-9 850	0	-875	-1 797	81,8 %	-5 540	-6 376	86,9 %	-2 513	45,4 %	-9 288

14114 KONSERNIPALVELUT					* MKS = muutettu käyttösuunnitelma					** TA = alkuperäinen talousarvio			
€1 000	Kum. 10/2020	MKS* 2020	Ennuste 2020	Erotus	Tot. 10/2020	Jäljellä MKS 2020*	Tot.-% MKS 2020*	Kum. 10/2019	TP 2019	Tot.-% TP 2019	Muutos Ed. vuosi	Muutos Ed. vuosi	TA 2020**
Toimintatuotot	543	937	937	0	66	394	58,0 %	914	1 437	63,6 %	-371	-40,6 %	937
Valmistus omaan käyttöön								22	0	8671,2 %	-22	-100,0 %	
Toimintakulut	-7 643	-10 164	-10 164	0	-809	-2 521	75,2 %	-8 029	-9 590	83,7 %	386	-4,8 %	-10 097
Toimintakate	-7 100	-9 226	-9 226	0	-743	-2 127	77,0 %	-7 093	-8 152	87,0 %	-7	0,1 %	-9 160

14116 ENERGIAN VÄLITYS					* MKS = muutettu käyttösuunnitelma					** TA = alkuperäinen talousarvio			
€1 000	Kum. 10/2020	MKS* 2020	Ennuste 2020	Erotus	Tot. 10/2020	Jäljellä MKS 2020*	Tot.-% MKS 2020*	Kum. 10/2019	TP 2019	Tot.-% TP 2019	Muutos Ed. vuosi	Muutos Ed. vuosi	TA 2020**
Toimintatuotot	14 076	23 000	23 000	0	1 506	8 924	61,2 %	16 775	20 959	80,0 %	-2 699	-16,1 %	23 000
Valmistus omaan käyttöön													
Toimintakulut	-14 067	-23 000	-23 000	0	-1 497	-8 933	61,2 %	-16 780	-20 959	80,1 %	2 713	-16,2 %	-23 000
Toimintakate	9				9	-9		-5	0	#####	14	-299,3 %	0

14117 PORIN PELASTUSTOIMINNAN KUSTANNUKSET					* MKS = muutettu käyttösuunnitelma					** TA = alkuperäinen talousarvio			
€1 000	Kum. 10/2020	MKS* 2020	Ennuste 2020	Erotus	Tot. 10/2020	Jäljellä MKS 2020*	Tot.-% MKS 2020*	Kum. 10/2019	TP 2019	Tot.-% TP 2019	Muutos Ed. vuosi	Muutos Ed. vuosi	TA 2020**
Toimintatuotot													
Valmistus omaan käyttöön													
Toimintakulut	-6 615	-7 937	-7 937	0	-661	-1 323	83,3 %	-6 550	-8 022	81,7 %	-64	1,0 %	-7 937
Toimintakate	-6 615	-7 937	-7 937	0	-661	-1 323	83,3 %	-6 550	-8 022	81,7 %	-64	1,0 %	-7 937

14119 PERUSTURVALAUTAKUNTA					* MKS = muutettu käyttösuunnitelma					** TA = alkuperäinen talousarvio			
€1 000	Kum. 10/2020	MKS* 2020	Ennuste 2020	Erotus	Tot. 10/2020	Jäljellä MKS 2020*	Tot.-% MKS 2020*	Kum. 10/2019	TP 2019	Tot.-% TP 2019	Muutos Ed. vuosi	Muutos Ed. vuosi	TA 2020**
Toimintatuotot	59 285	73 403	73 091	-312	6 616	14 118	80,8 %	59 957	75 524	79,4 %	-672	-1,1 %	71 303
Valmistus omaan käyttöön													
Toimintakulut	-311 622	-379 563	-380 375	-811	-32 988	-67 941	82,1 %	-299 302	-366 620	81,6 %	-12 320	4,1 %	-363 665
Toimintakate	-252 337	-306 160	-307 283	-1 123	-26 371	-53 823	82,4 %	-239 345	-291 096	82,2 %	-12 992	5,4 %	-292 362

14136 SIVISTYSTOIMIALA					* MKS = muutettu käyttösuunnitelma					** TA = alkuperäinen talousarvio			
€1 000	Kum. 10/2020	MKS* 2020	Ennuste 2020	Erotus	Tot. 10/2020	Jäljellä MKS 2020*	Tot.-% MKS 2020*	Kum. 10/2019	TP 2019	Tot.-% TP 2019	Muutos Ed. vuosi	Muutos Ed. vuosi	TA 2020**
Toimintatuotot	11 277	13 207	12 732	-475	1 065	1 930	85,4 %	9 780	11 647	84,0 %	1 497	15,3 %	10 510
Valmistus omaan käyttöön	44					-44		0	0	100,0 %	44	#####	
Toimintakulut	-98 217	-123 474	-119 556	3 918	-10 215	-25 257	79,5 %	-99 677	-120 976	82,4 %	1 460	-1,5 %	-124 088
Toimintakate	-86 896	-110 267	-106 824	3 443	-9 150	-23 371	78,8 %	-89 897	-109 329	82,2 %	3 001	-3,3 %	-113 579

14156 ELINVOIMA- JA YMPÄRISTÖTOIMIALA					* MKS = muutettu käyttösuunnitelma					** TA = alkuperäinen talousarvio			
€1 000	Kum. 10/2020	MKS* 2020	Ennuste 2020	Erotus	Tot. 10/2020	Jäljellä MKS 2020*	Tot.-% MKS 2020*	Kum. 10/2019	TP 2019	Tot.-% TP 2019	Muutos Ed. vuosi	Muutos Ed. vuosi	TA 2020**
Toimintatuotot	6 469	8 496	8 747	251	1 835	2 027	76,1 %	6 199	9 157	67,7 %	270	4,4 %	8 417
Valmistus omaan käyttöön	82		50	50	38	-82		189	228	82,8 %	-107	-56,7 %	
Toimintakulut	-25 808	-30 733	-31 433	-700	-2 829	-4 925	84,0 %	-27 258	-32 353	84,3 %	1 450	-5,3 %	-29 684
Toimintakate	-19 257	-22 237	-22 636	-399	-955	-2 980	86,6 %	-20 870	-22 968	90,9 %	1 613	-7,7 %	-21 267

14160 SATAKUNNAN PELASTUSLAITOS					* MKS = muutettu käyttösuunnitelma					** TA = alkuperäinen talousarvio			
€1 000	Kum. 10/2020	MKS* 2020	Ennuste 2020	Erotus	Tot. 10/2020	Jäljellä MKS 2020*	Tot.-% MKS 2020*	Kum. 10/2019	TP 2019	Tot.-% TP 2019	Muutos Ed. vuosi	Muutos Ed. vuosi	TA 2020**
Toimintatuotot	22 791	27 935	27 935	0	2 304	5 144	81,6 %	22 044	27 199	81,0 %	747	3,4 %	27 686
Valmistus omaan käyttöön													
Toimintakulut	-20 073	-25 578	-25 578	0	-1 723	-5 505	78,5 %	-20 613	-24 537	84,0 %	540	-2,6 %	-25 329
Toimintakate	2 718	2 357	2 357	0	582	-361	115,3 %	1 431	2 663	53,7 %	1 287	89,9 %	2 357

14166 TEKNINEN TOIMIALA					* MKS = muutettu käyttösuunnitelma					** TA = alkuperäinen talousarvio			
€1 000	Kum. 10/2020	MKS* 2020	Ennuste 2020	Erotus	Tot. 10/2020	Jäljellä MKS 2020*	Tot.-% MKS 2020*	Kum. 10/2019	TP 2019	Tot.-% TP 2019	Muutos Ed. vuosi	Muutos Ed. vuosi	TA 2020**
Toimintatuotot	15 718	18 419	18 419	0	1 455	2 700	85,3 %	18 601	23 418	79,4 %	-2 882	-15,5 %	21 116
Valmistus omaan käyttöön	3 154	3 831	3 831	0	390	677	82,3 %	3 733	4 563	81,8 %	-579	-15,5 %	3 831
Toimintakulut	-39 724	-53 160	-51 360	1 800	-4 295	-13 435	74,7 %	-41 417	-51 650	80,2 %	1 693	-4,1 %	-53 837
Toimintakate	-20 852	-30 910	-29 110	1 800	-2 450	-10 058	67,5 %	-19 083	-23 668	80,6 %	-1 768	9,3 %	-28 890

14176 TULOSLASKELMAOSA					* MKS = muutettu käyttösuunnitelma					** TA = alkuperäinen talousarvio			
€1 000	Kum. 10/2020	MKS* 2020	Ennuste 2020	Erotus	Tot. 10/2020	Jäljellä MKS 2020*	Tot.-% MKS 2020*	Kum. 10/2019	TP 2019	Tot.-% TP 2019	Muutos Ed. vuosi	Muutos Ed. vuosi	TA 2020**
Toimintatuotot	866	4 831	5 198	368	0	3 965	17,9 %	3 696	8 798	42,0 %	-2 830	-76,6 %	4 831
Valmistus omaan käyttöön	7 355	7 037	7 037		757	-318	104,5 %	7 639	9 484	80,5 %	-284	-3,7 %	9 861
Toimintakulut	-15 561	-14 568	-16 468	-1 900	-1 451	993	106,8 %	-14 045	-21 089	66,6 %	-1 517	10,8 %	-16 963
Toimintakate	-7 340	-2 701	-4 233	-1 532	-694	4 640	271,8 %	-2 709	-2 807	96,5 %	-4 631	170,9 %	-2 271

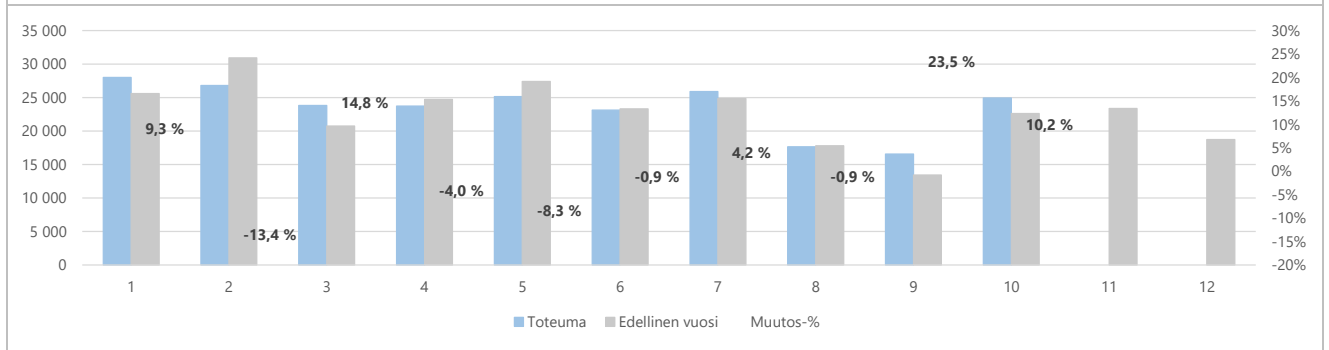
14187 PORIN PALVELULIIKELAITOS					* MKS = muutettu käyttösuunnitelma				** TA = alkuperäinen talousarvio				
€1 000	Kum. 10/2020	MKS* 2020	Ennuste 2020	Erotus	Tot. 10/2020	Jäljellä MKS 2020*	Tot.-% MKS 2020*	Kum. 10/2019	TP 2019	Tot.-% TP 2019	Muutos Ed. vuosi	Muutos Ed. vuosi	TA 2020**
Toimintatuotot	24 003	31 283	28 713	-2 570	2 374	7 280	76,7 %	25 467	30 924	82,4 %	-1 464	-5,7 %	31 286
Valmistus omaan käyttöön													
Toimintakulut	-23 174	-30 323	-27 719	2 605	-2 036	-7 150	76,4 %	-24 614	-29 844	82,5 %	1 440	-5,8 %	-30 326
Toimintakate	829	959	994	35	338	130	86,4 %	854	1 080	79,0 %	-24	-2,8 %	959
Rahoitustuotot ja -kulut	-271	-325	-325	0	-27	-54	83,3 %	-271	-325	83,3 %	0	0,0 %	-325
Vuosikate	559	634	669	35	311	76	88,0 %	583	755	77,2 %	-24	-4,2 %	634
Poistot ja arvonalentumiset	-519	-612	-614	-1	-47	-93	84,8 %	-526	-636	82,7 %	7	-1,3 %	-612
Satunnaiset tuotot ja kulut													
Tilikauden tulos	39	22	56	34	264	-17	178,8 %	57	119	47,5 %	-18	-30,9 %	22

14189 PORIN VESI					* MKS = muutettu käyttösuunnitelma				** TA = alkuperäinen talousarvio				
€1 000	Kum. 10/2020	MKS* 2020	Ennuste 2020	Erotus	Tot. 10/2020	Jäljellä MKS 2020*	Tot.-% MKS 2020*	Kum. 10/2019	TP 2019	Tot.-% TP 2019	Muutos Ed. vuosi	Muutos Ed. vuosi	TA 2020**
Toimintatuotot	17 061	20 968	20 968	0	3 311	3 907	81,4 %	16 821	20 664	81,4 %	240	1,4 %	20 968
Valmistus omaan käyttöön	288	678	678	0	181	389	42,5 %	339	438	77,4 %	-51	-15,0 %	678
Toimintakulut	-8 592	-11 604	-11 404	200	-1 037	-3 012	74,0 %	-9 054	-11 275	80,3 %	462	-5,1 %	-11 604
Toimintakate	8 758	10 042	10 242	200	2 455	1 284	87,2 %	8 106	9 827	82,5 %	652	8,0 %	10 042
Rahoitustuotot ja -kulut	-1 833	-2 208	-2 208	0	-183	-375	83,0 %	-1 829	-2 194	83,4 %	-4	0,2 %	-2 208
Vuosikate	6 924	7 834	8 034	200	2 272	910	88,4 %	6 276	7 633	82,2 %	648	10,3 %	7 834
Poistot ja arvonalentumiset	-4 011	-4 700	-4 700	0	-396	-689	85,3 %	-3 943	-4 727	83,4 %	-68	1,7 %	-4 700
Satunnaiset tuotot ja kulut													
Tilikauden tulos	2 913	3 134	3 334	200	1 876	221	93,0 %	2 333	2 906	80,3 %	580	24,8 %	3 134

6a) Kunnallisverotulojen kuukausitoteumat

(vertailu edelliseen vuoteen ja muutos-%)

€1 000

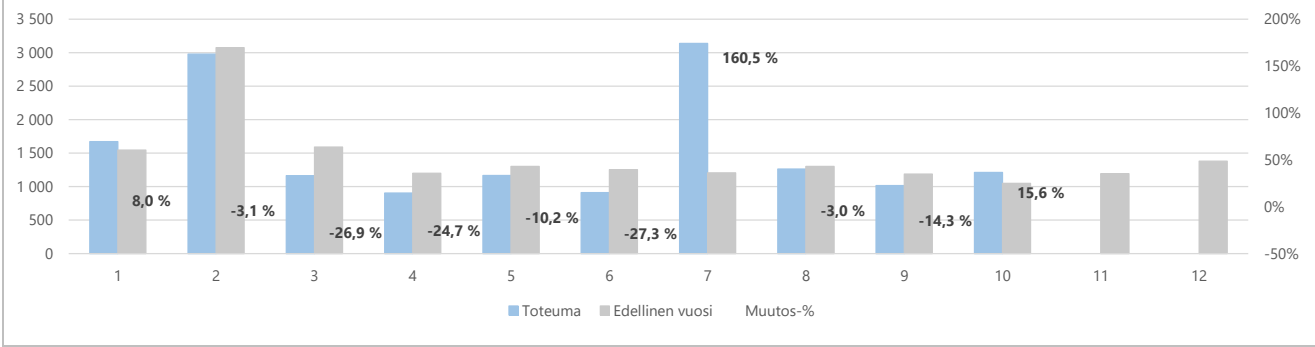


6b) Kunnallisverotulot (kuukausitasolla)

€1 000

	* MKS = muutettu käyttösuunnitelma				** TA = alkuperäinen talousarvio								
€1 000	Kum. 2020	MKS* 2020	Ennuste 2020	Erotus	Tot. 2020	Jäljellä MKS 2020*	Tot.-% MKS 2020*	Kum. 2019	TP 2019	Tot.-% TP 2019	Muutos Ed. vuosi	Muutos Ed. vuosi	TA 2020**
1	27 991	287 708	276 467	-11 241	27 991	259 717	9,7 %	25 601	273 458	9,4%	2 389	9,3 %	287 708
2	54 779	287 708	276 467	-11 241	26 788	232 929	19,0 %	56 522	273 458	20,7%	-1 743	-3,1 %	287 708
3	78 608	287 708	276 467	-11 241	23 829	209 100	27,3 %	77 279	273 458	28,3%	1 329	1,7 %	287 708
4	102 333	287 708	276 467	-11 241	23 725	185 375	35,6 %	101 987	273 458	37,3%	346	0,3 %	287 708
5	127 476	287 708	276 467	-11 241	25 143	160 232	44,3 %	129 398	273 458	47,3%	-1 922	-1,5 %	287 708
6	150 587	287 708	276 467	-11 241	23 111	137 121	52,3 %	152 718	273 458	55,8%	-2 131	-1,4 %	287 708
7	176 476	287 708	276 467	-11 241	25 889	111 232	61,3 %	177 560	273 458	64,9%	-1 084	-0,6 %	287 708
8	194 109	287 708	276 467	-11 241	17 634	93 599	67,5 %	195 350	273 458	71,4%	-1 241	-0,6 %	287 708
9	210 688	287 708	276 467	-11 241	16 578	77 020	73,2 %	208 771	273 458	76,3%	1 917	0,9 %	287 708
10	235 612	287 708	276 467	-11 241	24 924	52 096	81,9 %	231 378	273 458	84,6%	4 234	1,8 %	287 708
11		287 708	276 467	-11 241					273 458				287 708
12		287 708	276 467	-11 241					273 458				287 708
Yhteensä	235 612	287 708	276 467	-11 241	235 612	52 096	81,9 %	1 356 565	273 458	496,1%	-1 120 954	-82,6 %	287 708

7a) Yhteisöverotulojen kuukausitoteumat
(vertailu edelliseen vuoteen ja muutos-%)
€1 000



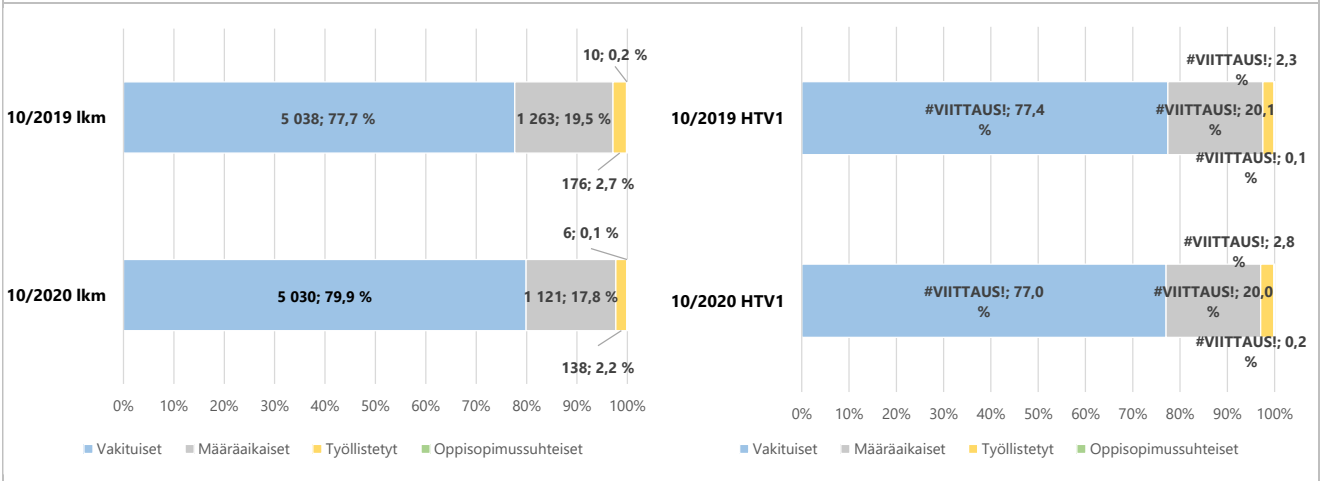
7b) Yhteisöverotulot
(kuukausitasolla)
€1 000

	* MKS = muutettu käyttösuunnitelma				** TA = alkuperäinen talousarvio									TA 2020**
	Kum. 2020	MKS* 2020	Ennuste 2020	Erotus	Tot. 2020	Jäljellä MKS 2020*	Tot.-% MKS 2020*	Kum. 2019	TP 2019	Tot.-% TP 2019	Muutos Ed. vuosi	Muutos Ed. vuosi		
1	1 671	18 046	16 767	-1 279	1 671	16 375	9,3 %	1 547	17 286	9,0%	124	8,0 %	18 046	
2	4 651	18 046	16 767	-1 279	2 980	13 395	25,8 %	4 623	17 286	26,7%	28	0,6 %	18 046	
3	5 816	18 046	16 767	-1 279	1 164	12 230	32,2 %	6 215	17 286	36,0%	-400	-6,4 %	18 046	
4	6 720	18 046	16 767	-1 279	905	11 326	37,2 %	7 416	17 286	42,9%	-696	-9,4 %	18 046	
5	7 888	18 046	16 767	-1 279	1 168	10 158	43,7 %	8 718	17 286	50,4%	-829	-9,5 %	18 046	
6	8 800	18 046	16 767	-1 279	911	9 246	48,8 %	9 971	17 286	57,7%	-1 171	-11,7 %	18 046	
7	11 937	18 046	16 767	-1 279	3 137	6 109	66,1 %	11 175	17 286	64,6%	761	6,8 %	18 046	
8	13 198	18 046	16 767	-1 279	1 262	4 848	73,1 %	12 476	17 286	72,2%	722	5,8 %	18 046	
9	14 215	18 046	16 767	-1 279	1 017	3 831	78,8 %	13 663	17 286	79,0%	552	4,0 %	18 046	
10	15 427	18 046	16 767	-1 279	1 212	2 619	85,5 %	14 711	17 286	85,1%	715	4,9 %	18 046	
11		18 046	16 767	-1 279					17 286				18 046	
12		18 046	16 767	-1 279					17 286				18 046	
Yhteensä	15 427	18 046	16 767	-1 279	15 427	2 619	85,5 %	90 516	17 286	523,6%	-75 090	-83,0 %	18 046	

8) Tunnusluvut

	* MKS = muutettu käyttösuunnitelma				** TA = alkuperäinen talousarvio									TA 2020**
	Kum. 10/2020	MKS* 2020	Ennuste 2020	Erotus	Tot. 10/2020	Jäljellä MKS 2020*	Tot.-% MKS 2020*	Kum. 10/2019	TP 2019	Tot.-% TP 2019	Muutos Ed. vuosi	Muutos Ed. vuosi		
Työmarkkinatuen kuntaosuus	-4 896	-3 950	-5 850	-1 900	-574	946	124,0 %	-3 616	-4 843	74,7%	-1 280	35,4 %	-3 950	
VOK 14166 Tekninen toimiala	3 154	3 831	3 831	0	390	677	82,3 %	3 733	4 563	81,8%	-579	-15,5 %	3 831	

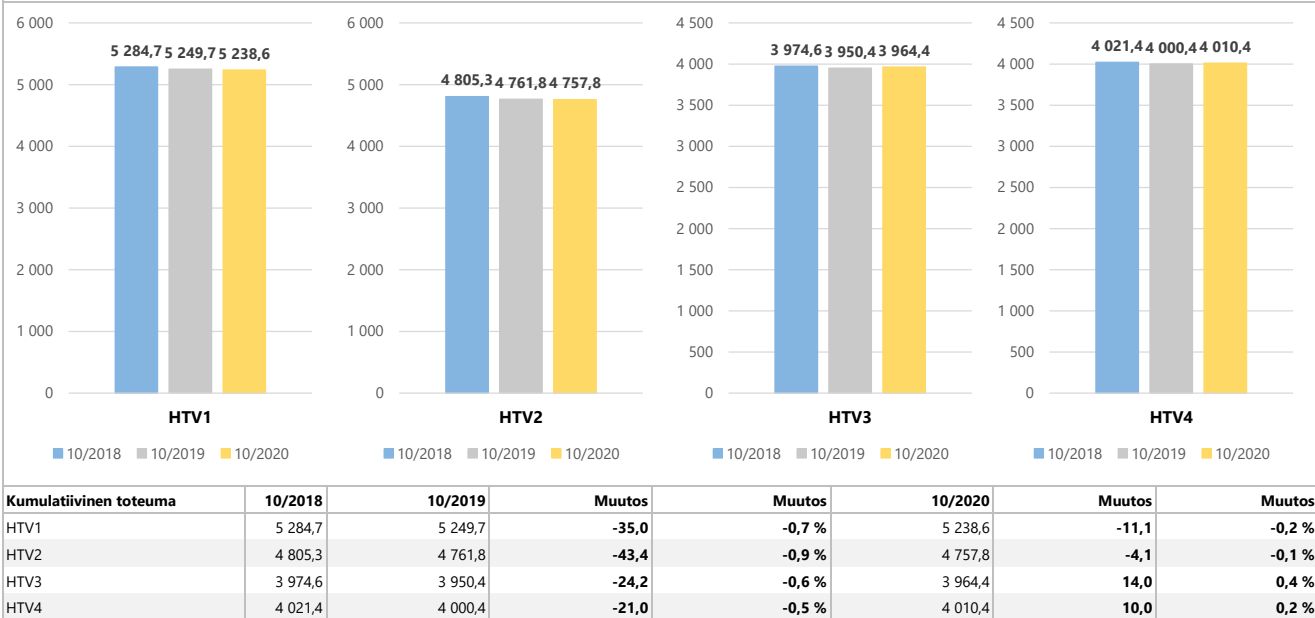
9a) Henkilöstön määrä ja kumulatiiviset henkilötyövuodet (HTV1) palvelussuhteittain
(vertailu edelliseen vuoteen)



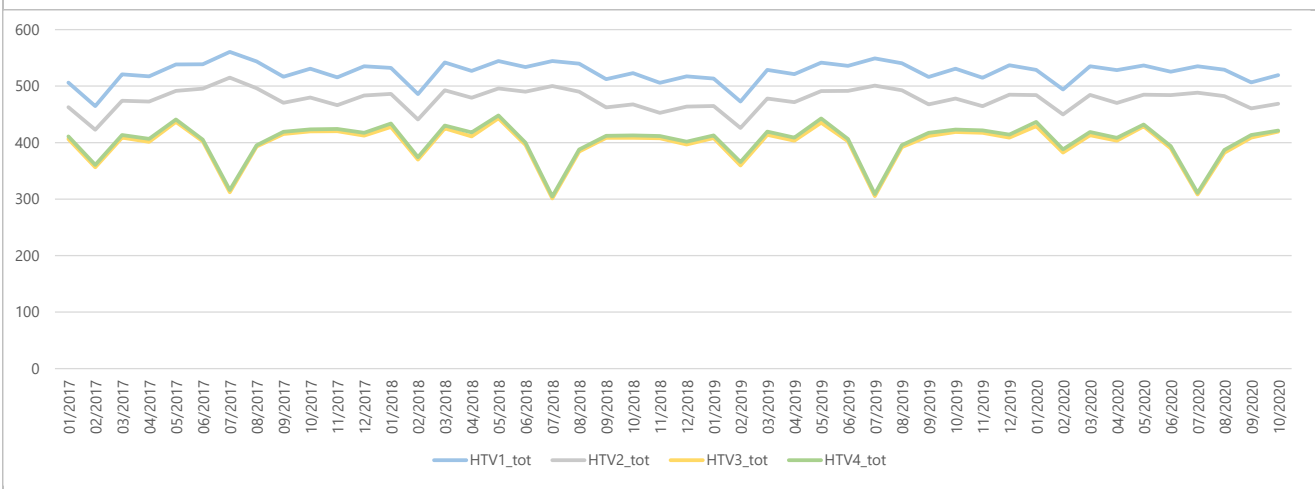
9b) Henkilöstön määrä palvelussuhteittain

	10/2020	%	10/2019	%	Muutos ed. vuosi	Muutos ed. vuosi	Trendi 3 viim. kk
Vakituiset	5 030	79,9 %	5 038	77,7 %	-8	-0,2 %	
Määräaikaiset	1 121	17,8 %	1 263	19,5 %	-142	-11,2 %	
Työllistetyt	138	2,2 %	176	2,7 %	-38	-21,6 %	
Oppisopimussuhteiset	6	0,1 %	10	0,2 %	-4	-40,0 %	
Yhteensä	6 295	100,0 %	6 487	100,0 %	-192	-3,0 %	

10a) Kumulatiiviset henkilötyövuodet (HTV1, HTV2, HTV3 ja HTV4)



10b) Henkilötyövuosien kuukausitoteumat (HTV1, HTV2, HTV3 ja HTV4)



11a) Kumulatiiviset terveysperusteiset-poissaolopäivät/HTV1

(terveysperusteisetpoissaolot=
sairaus- ja työtaturmapoissaolot)
Muutos edelliseen vuoteen (%)

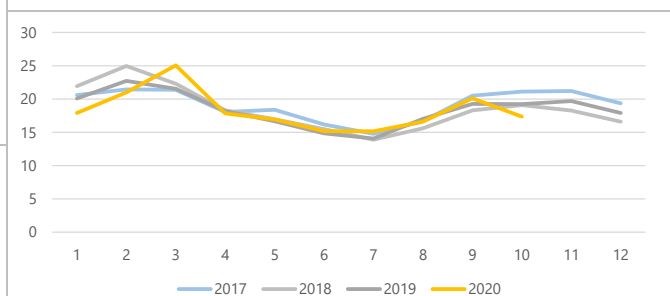
0,1 %

11b) Terveysperusteinen poissaolo-%

10/2020 (sis. työtaturmat)
(terveysperusteiset-% =
poissaolopäivät kum. / (HTV1 kum. * 365))

5,0 %

11c) Kuukausitoteumat terveysperusteiset poissaolot/HTV1



11d) Terveysperusteiset poissaolot	Kum. 10/2018	Kum. 10/2019	Muutos	Muutos	Kum. 10/2020	Muutos	Muutos
Sairaus	93 679	91 890	-1 789	-1,9 %	92 002	112	0,1 %
Työtaturma	4 674	4 090	-584	-12,5 %	3 831	-259	-6,3 %
Yhteensä	98 353	95 980	-2 373	-2,4 %	95 833	-147	-0,2 %