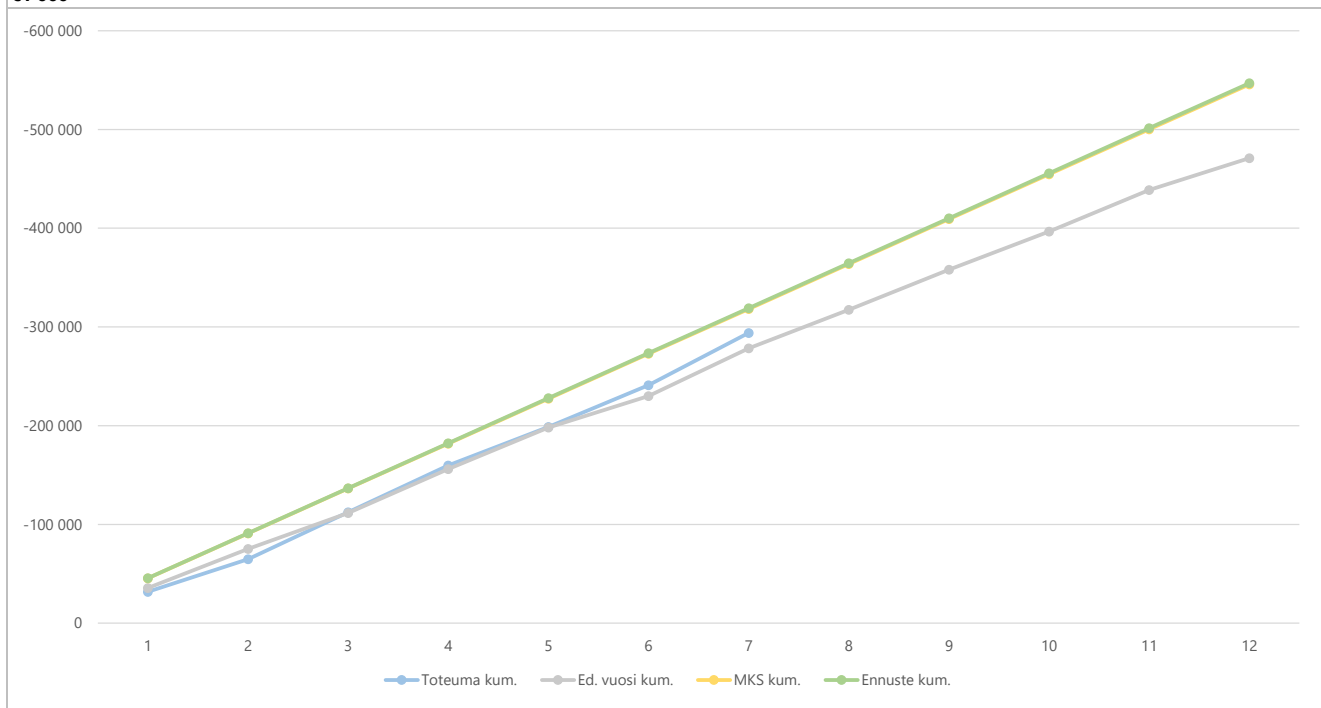


KUUKAUSIRAPORTTI

1) Tuloslaskelma koko kaupunki €1 000	* MKS = muutettu käyttösuunnitelma				** TA = alkuperäinen talousarvio								
	Kum. 7/2021	MKS* 2021	Ennuste 2021	Erotus	Tot. 7/2021	Jäljellä MKS 2021*	Tot.-% MKS 2021*	Kum. 7/2020	TP 2020	Tot.-% TP 2020	Muutos Ed. vuosi	Muutos Ed. vuosi	TA 2021**
Toimintatuotot	122 037	217 579	216 557	-1 022	13 355	95 542	56,1 %	117 876	218 340	54,0%	4 161	3,5 %	217 797
Myyntituotot	83 327	152 134	151 734	-400	10 288	68 807	54,8 %	81 621	146 714	55,6%	1 706	2,1 %	150 865
Maksutuotot	20 127	34 169	33 012	-1 157	2 116	14 043	58,9 %	19 440	36 409	53,4%	686	3,5 %	35 923
Tuet ja avustukset	6 277	9 492	10 137	645	218	3 215	66,1 %	5 154	10 972	47,0%	1 123	21,8 %	9 376
Muut toimintatuotot	12 306	21 783	21 673	-110	733	9 477	56,5 %	11 661	24 246	48,1%	646	5,5 %	21 633
Valmistus omaan käyttöön	2 031	11 598	11 598	0	254	9 566	17,5 %	7 225	14 585	49,5%	-5 194	-71,9 %	11 598
Toimintakulut	-418 054	-724 332	-724 535	-203	-66 611	-306 278	57,7 %	-403 461	-703 909	57,3%	-14 593	3,6 %	-720 057
Henkilöstökulut	-170 364	-292 931	-293 072	-141	-34 224	-122 567	58,2 %	-164 165	-275 548	59,6%	-6 199	3,8 %	-290 777
Palvelujen ostot	-181 891	-309 570	-309 470	100	-25 727	-127 678	58,8 %	-168 737	-304 382	55,4%	-13 154	7,8 %	-304 469
Aineet, tarvikkeet ja tavarat	-30 793	-59 529	-59 691	-162	-1 926	-28 736	51,7 %	-30 279	-53 286	56,8%	-514	1,7 %	-58 654
Avustukset	-16 457	-28 921	-28 921	0	-2 572	-12 464	56,9 %	-21 356	-38 482	55,5%	4 899	-22,9 %	-29 251
Muut toimintakulut	-18 548	-33 381	-33 381	0	-2 161	-14 833	55,6 %	-18 924	-32 212	58,7%	376	-2,0 %	-36 906
Toimintakate	-293 985	-495 155	-496 380	-1 225	-53 001	-201 170	59,4 %	-278 359	-470 984	59,1%	-15 626	5,6 %	-490 662
Verotulot	214 695	338 864	342 275	3 411	35 484	124 169	63,4 %	195 261	322 114	60,6%	19 435	10,0 %	338 864
Valtionosuudet	97 675	167 717	167 717	0	13 956	70 042	58,2 %	92 184	176 540	52,2%	5 491	6,0 %	167 717
Rahoitusuotot ja -kulut	2 584	6 015	5 015	-1 000	-27	3 431	43,0 %	2 634	4 616	57,1%	-50	-1,9 %	6 015
Vuosikate	20 969	17 441	18 626	1 186	-3 588	-3 528	120,2 %	11 718	32 286	36,3%	9 250	78,9 %	21 934
Poistot ja arvonalentumiset	-16 671	-27 965	-27 965	0	-2 370	-11 294	59,6 %	-16 220	-28 101	57,7%	-451	2,8 %	-27 965
Satunnaiset tuotot ja kulut													
Tilikauden tulos	4 297	-10 525	-9 339	1 186	-5 958	-14 822	-40,8 %	-4 502	4 185	-107,6%	8 799	-195,5 %	-6 032
Varausten ja rahastojen muutos	12	33	33	0	3	21	36,8 %	16	-26	-61,5%	-3	-22,0 %	33
Tilikauden yli-/alijäämä	4 309	-10 492	-9 306	1 186	-5 955	-14 801	-41,1 %	-4 486	4 159	-107,9%	8 795	-196,1 %	-5 998

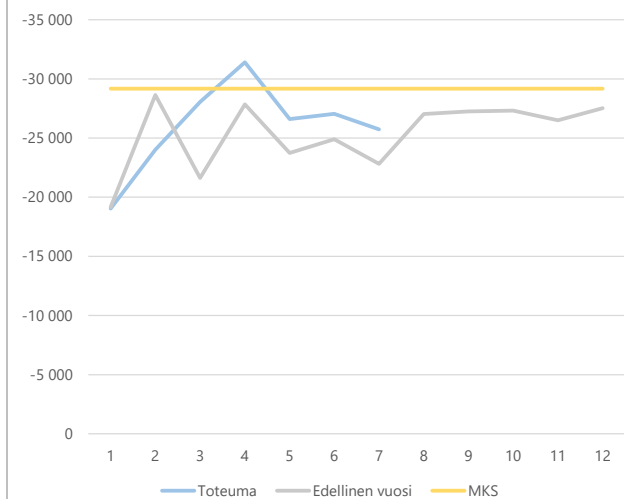
2a) Kumulatiivinen toimintakate
(vertailu edelliseen vuoteen, muutettuun käyttösuunnitelmaan ja ennusteeseen)
€1 000



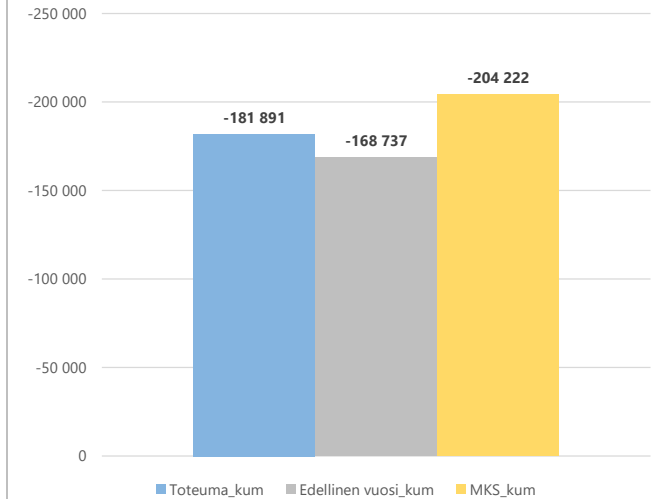
2b) Toimintakate (kuukausitasolla) €1 000	* MKS = muutettu käyttösuunnitelma				** TA = alkuperäinen talousarvio								
	Kum. 2021	MKS* 2021	Ennuste 2021	Erotus	Tot. 2021	Jäljellä MKS 2021*	Tot.-% MKS 2021*	Kum. 2020	TP 2020	Tot.-% TP 2020	Muutos Ed. vuosi	Muutos Ed. vuosi	TA 2021**
1	-31 776	-545 647	-546 872	-1 225	-31 776	-513 870	5,8 %	-35 626	-470 984	7,6%	3 850	-10,8 %	-490 662
2	-64 789	-545 647	-546 872	-1 225	-33 013	-480 858	11,9 %	-75 126	-470 984	16,0%	10 337	-13,8 %	-490 662
3	-112 322	-545 647	-546 872	-1 225	-47 532	-433 325	20,6 %	-111 502	-470 984	23,7%	-819	0,7 %	-490 662
4	-159 650	-545 647	-546 872	-1 225	-47 328	-385 997	29,3 %	-156 103	-470 984	33,1%	-3 547	2,3 %	-490 662
5	-198 829	-545 647	-546 872	-1 225	-39 179	-346 817	36,4 %	-198 068	-470 984	42,1%	-761	0,4 %	-490 662
6	-240 929	-545 647	-546 872	-1 225	-42 100	-304 717	44,2 %	-229 977	-470 984	48,8%	-10 953	4,8 %	-490 662
7	-293 985	-545 647	-546 872	-1 225	-53 056	-251 662	53,9 %	-278 359	-470 984	59,1%	-15 626	5,6 %	-490 662
8		-545 647	-546 872	-1 225				-317 412	-470 984	67,4%	-11 315	3,6 %	-490 662
9		-545 647	-546 872	-1 225				-358 086	-470 984	76,0%	31 479	-8,8 %	-490 662
10		-545 647	-546 872	-1 225				-396 632	-470 984	84,2%	70 007	-17,7 %	-490 662
11		-545 647	-546 872	-1 225				-438 598	-470 984	93,1%	111 955	-25,5 %	-490 662
12		-545 647	-546 872	-1 225				-470 984	-470 984	100,0%	144 324	-30,6 %	-490 662
Yhteensä	-293 985	-545 647	-546 872	-1 225	-293 985	-251 662	53,9 %	-470 984	-470 984	100,0%	144 324	-30,6 %	-490 662

KUUKAUSIRAPORTTI

3a) Palvelujen ostojen kuukausitoteumat (vertailu edelliseen vuoteen ja muutettuun käyttösuunnitelmaan) €1 000



3b) Kumulatiiviset palvelujen ostot (vertailu edelliseen vuoteen ja muutettuun käyttösuunnitelmaan) €1 000



5) Toimialatarkastelut

14101 TARKASTUSTOIMI

* MKS = muutettu käyttösuunnitelma

** TA = alkuperäinen talousarvio

€1 000	Kum. 7/2021	MKS* 2021	Ennuste 2021	Erotus	Tot. 7/2021	Jäljellä MKS 2021*	Tot.-% MKS 2021*	Kum. 7/2020	TP 2020	Tot.-% TP 2020	Muutos Ed. vuosi	Muutos Ed. vuosi	TA 2021**
Toimintatuotot	4	11	11			6	40,5 %	4	9	49,0 %	0	-0,5 %	11
Valmistus omaan käyttöön								1	1	51,7 %	-1	-100,0 %	
Toimintakulut	-245	-513	-513	0	-77	-268	47,8 %	-237	-409	58,1 %	-7	3,1 %	-513
Toimintakate	-241	-502	-502	0	-77	-261	47,9 %	-233	-399	58,3 %	-8	3,4 %	-502

14106 KAUPUNGINVALTUUSTO

* MKS = muutettu käyttösuunnitelma

** TA = alkuperäinen talousarvio

€1 000	Kum. 7/2021	MKS* 2021	Ennuste 2021	Erotus	Tot. 7/2021	Jäljellä MKS 2021*	Tot.-% MKS 2021*	Kum. 7/2020	TP 2020	Tot.-% TP 2020	Muutos Ed. vuosi	Muutos Ed. vuosi	TA 2021**
Toimintatuotot													
Valmistus omaan käyttöön													
Toimintakulut	-127	-248	-248	0	-7	-120	51,4 %	-117	-249	47,0 %	-10	8,8 %	-248
Toimintakate	-127	-248	-248	0	-7	-120	51,4 %	-117	-249	47,0 %	-10	8,8 %	-248

14113 KAUPUNGINHALLITUS

* MKS = muutettu käyttösuunnitelma

** TA = alkuperäinen talousarvio

€1 000	Kum. 7/2021	MKS* 2021	Ennuste 2021	Erotus	Tot. 7/2021	Jäljellä MKS 2021*	Tot.-% MKS 2021*	Kum. 7/2020	TP 2020	Tot.-% TP 2020	Muutos Ed. vuosi	Muutos Ed. vuosi	TA 2021**
Toimintatuotot	8	71	71	0	1	63	11,6 %	23	11	202,7 %	-15	-64,5 %	71
Valmistus omaan käyttöön	0					0		278	391	71,2 %	-278	-99,9 %	
Toimintakulut	-5 674	-13 628	-13 128	500	-1 031	-7 954	41,6 %	-6 441	-9 880	65,2 %	767	-11,9 %	-10 352
Toimintakate	-5 665	-13 557	-13 057	500	-1 030	-7 891	41,8 %	-6 140	-9 477	64,8 %	474	-7,7 %	-10 281

14114 KONSERNIPALVELUT

* MKS = muutettu käyttösuunnitelma

** TA = alkuperäinen talousarvio

€1 000	Kum. 7/2021	MKS* 2021	Ennuste 2021	Erotus	Tot. 7/2021	Jäljellä MKS 2021*	Tot.-% MKS 2021*	Kum. 7/2020	TP 2020	Tot.-% TP 2020	Muutos Ed. vuosi	Muutos Ed. vuosi	TA 2021**
Toimintatuotot	351	831	831	0	69	480	42,3 %	164	796	20,5 %	187	114,6 %	831
Valmistus omaan käyttöön													
Toimintakulut	-5 791	-14 424	-14 424	0	-1 039	-8 634	40,1 %	-5 329	-9 095	58,6 %	-462	8,7 %	-11 501
Toimintakate	-5 440	-13 594	-13 594	0	-970	-8 154	40,0 %	-5 165	-8 299	62,2 %	-274	5,3 %	-10 670

14116 ENERGIAN VÄLITYS

* MKS = muutettu käyttösuunnitelma

** TA = alkuperäinen talousarvio

€1 000	Kum. 7/2021	MKS* 2021	Ennuste 2021	Erotus	Tot. 7/2021	Jäljellä MKS 2021*	Tot.-% MKS 2021*	Kum. 7/2020	TP 2020	Tot.-% TP 2020	Muutos Ed. vuosi	Muutos Ed. vuosi	TA 2021**
Toimintatuotot	12 329	23 000	23 000		748	10 671	53,6 %	11 180	17 623	63,4 %	1 149	10,3 %	23 000
Valmistus omaan käyttöön													
Toimintakulut	-12 324	-23 000	-23 000		-748	-10 676	53,6 %	-11 180	-17 614	63,5 %	-1 143	10,2 %	-23 000
Toimintakate	5				0	-5		0	9	0,2 %	5 37198,9 %		

14117 PORIN PELASTUSTOIMINNAN KUSTANNUKSET

* MKS = muutettu käyttösuunnitelma

** TA = alkuperäinen talousarvio

€1 000	Kum. 7/2021	MKS* 2021	Ennuste 2021	Erotus	Tot. 7/2021	Jäljellä MKS 2021*	Tot.-% MKS 2021*	Kum. 7/2020	TP 2020	Tot.-% TP 2020	Muutos Ed. vuosi	Muutos Ed. vuosi	TA 2021**
Toimintatuotot													
Valmistus omaan käyttöön													
Toimintakulut	-4 753	-8 148	-8 148		-679	-3 395	58,3 %	-4 630	-7 931	58,4 %	-123	2,6 %	-8 148
Toimintakate	-4 753	-8 148	-8 148		-679	-3 395	58,3 %	-4 630	-7 931	58,4 %	-123	2,6 %	-8 148

KUUKAUSIRAPORTTI

14119 PERUSTURVALAUTAKUNTA					* MKS = muutettu käyttösuunnitelma					** TA = alkuperäinen talousarvio			
€1 000	Kum. 7/2021	MKS* 2021	Ennuste 2021	Erotus	Tot. 7/2021	Jäljellä MKS 2021*	Tot.-% MKS 2021*	Kum. 7/2020	TP 2020	Tot.-% TP 2020	Muutos Ed. vuosi	Muutos Ed. vuosi	TA 2021**
Toimintatuotot	40 687	69 434	69 434	0	6 517	28 747	58,6 %	40 464	74 851	54,1 %	223	0,6 %	70 180
Valmistus omaan käyttöön													
Toimintakulut	-227 869	-385 352	-385 352	0	-38 286	-157 483	59,1 %	-213 138	-376 019	56,7 %	-14 731	6,9 %	-381 902
Toimintakate	-187 182	-315 918	-315 918	0	-31 769	-128 736	59,3 %	-172 674	-301 168	57,3 %	-14 508	8,4 %	-311 722

14136 SIVISTYSTOIMIALA					* MKS = muutettu käyttösuunnitelma					** TA = alkuperäinen talousarvio			
€1 000	Kum. 7/2021	MKS* 2021	Ennuste 2021	Erotus	Tot. 7/2021	Jäljellä MKS 2021*	Tot.-% MKS 2021*	Kum. 7/2020	TP 2020	Tot.-% TP 2020	Muutos Ed. vuosi	Muutos Ed. vuosi	TA 2021**
Toimintatuotot	8 793	13 943	13 071	-872	510	5 149	63,1 %	6 846	13 079	52,3 %	1 948	28,5 %	13 851
Valmistus omaan käyttöön	51				11	-51		44	74	59,2 %	7	16,3 %	
Toimintakulut	-73 272	-124 013	-124 770	-757	-11 303	-50 741	59,1 %	-68 723	-119 871	57,3 %	-4 549	6,6 %	-122 568
Toimintakate	-64 427	-110 070	-111 699	-1 629	-10 783	-45 643	58,5 %	-61 833	-106 718	57,9 %	-2 594	4,2 %	-108 718

14156 ELINVOIMA- JA YMPÄRISTÖTOIMIALA					* MKS = muutettu käyttösuunnitelma					** TA = alkuperäinen talousarvio			
€1 000	Kum. 7/2021	MKS* 2021	Ennuste 2021	Erotus	Tot. 7/2021	Jäljellä MKS 2021*	Tot.-% MKS 2021*	Kum. 7/2020	TP 2020	Tot.-% TP 2020	Muutos Ed. vuosi	Muutos Ed. vuosi	TA 2021**
Toimintatuotot	3 357	9 051	9 051	0	516	5 695	37,1 %	3 521	8 839	39,8 %	-165	-4,7 %	8 844
Valmistus omaan käyttöön	21	200	200		1	179	10,4 %	21	38	56,5 %	0	-2,0 %	200
Toimintakulut	-17 694	-34 152	-34 098	54	-2 596	-16 458	51,8 %	-18 731	-30 230	62,0 %	1 037	-5,5 %	-31 192
Toimintakate	-14 316	-24 901	-24 847	54	-2 079	-10 584	57,5 %	-15 188	-21 353	71,1 %	872	-5,7 %	-22 148

14160 SATAKUNNAN PELASTUSLAITOS					* MKS = muutettu käyttösuunnitelma					** TA = alkuperäinen talousarvio			
€1 000	Kum. 7/2021	MKS* 2021	Ennuste 2021	Erotus	Tot. 7/2021	Jäljellä MKS 2021*	Tot.-% MKS 2021*	Kum. 7/2020	TP 2020	Tot.-% TP 2020	Muutos Ed. vuosi	Muutos Ed. vuosi	TA 2021**
Toimintatuotot	16 673	28 632	28 632	0	2 412	11 959	58,2 %	15 880	27 481	57,8 %	793	5,0 %	28 601
Valmistus omaan käyttöön													
Toimintakulut	-14 459	-27 858	-27 858	0	-2 588	-13 398	51,9 %	-14 222	-24 396	58,3 %	-238	1,7 %	-26 143
Toimintakate	2 214	775	775	0	-177	-1 439	285,8 %	1 659	3 085	53,8 %	555	33,5 %	2 458

14166 TEKNINEN TOIMIALA					* MKS = muutettu käyttösuunnitelma					** TA = alkuperäinen talousarvio			
€1 000	Kum. 7/2021	MKS* 2021	Ennuste 2021	Erotus	Tot. 7/2021	Jäljellä MKS 2021*	Tot.-% MKS 2021*	Kum. 7/2020	TP 2020	Tot.-% TP 2020	Muutos Ed. vuosi	Muutos Ed. vuosi	TA 2021**
Toimintatuotot	12 757	20 328	20 178	-150	807	7 571	62,8 %	12 860	18 852	68,2 %	-104	-0,8 %	19 278
Valmistus omaan käyttöön	1 904	3 831	3 831	0	239	1 927	49,7 %	1 868	4 238	44,1 %	35	1,9 %	3 831
Toimintakulut	-27 942	-87 386	-87 386	0	-3 790	-59 444	32,0 %	-27 858	-49 226	56,6 %	-84	0,3 %	-50 537
Toimintakate	-13 282	-63 227	-63 377	-150	-2 743	-49 945	21,0 %	-13 129	-26 137	50,2 %	-152	1,2 %	-27 428

14176 TULOSLASKELMAOSA					* MKS = muutettu käyttösuunnitelma					** TA = alkuperäinen talousarvio			
€1 000	Kum. 7/2021	MKS* 2021	Ennuste 2021	Erotus	Tot. 7/2021	Jäljellä MKS 2021*	Tot.-% MKS 2021*	Kum. 7/2020	TP 2020	Tot.-% TP 2020	Muutos Ed. vuosi	Muutos Ed. vuosi	TA 2021**
Toimintatuotot	521	6 220	6 220	0	-300	5 699	8,4 %	59	7 139	0,8 %	462	781,6 %	4 900
Valmistus omaan käyttöön		7 037	7 037			7 037		4 928	9 486	51,9 %	-4 928	-100,0 %	7 037
Toimintakulut	-6 118	-16 710	-16 710		-800	-10 592	36,6 %	-10 462	-20 400	51,3 %	4 343	-41,5 %	-16 710
Toimintakate	-5 597	-3 453	-3 453	0	-1 100	2 144	162,1 %	-5 475	-3 776	145,0 %	-122	2,2 %	-4 773

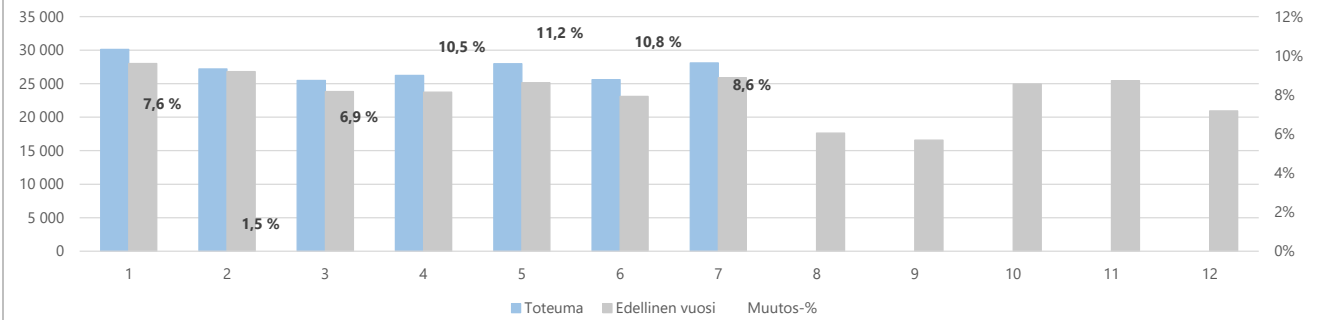
14187 PORIN PALVELULIIKELAITOS					* MKS = muutettu käyttösuunnitelma					** TA = alkuperäinen talousarvio			
€1 000	Kum. 7/2021	MKS* 2021	Ennuste 2021	Erotus	Tot. 7/2021	Jäljellä MKS 2021*	Tot.-% MKS 2021*	Kum. 7/2020	TP 2020	Tot.-% TP 2020	Muutos Ed. vuosi	Muutos Ed. vuosi	TA 2021**
Toimintatuotot	15 713	27 515	27 515	0	1 668	11 801	57,1 %	16 586	28 945	57,3 %	-873	-5,3 %	27 317
Valmistus omaan käyttöön													
Toimintakulut	-15 406	-26 399	-26 399	0	-2 694	-10 993	58,4 %	-16 489	-27 565	59,8 %	1 083	-6,6 %	-25 881
Toimintakate	308	1 116	1 116	0	-1 026	808	27,6 %	97	1 380	7,0 %	210	216,5 %	1 436
Rahoitustuotot ja -kulut	-189	-325	-325		-27	-136	58,3 %	-190	-325	58,3 %	0	-0,1 %	-325
Vuosikate	118	791	791	0	-1 053	673	14,9 %	-92	1 055	-8,8 %	211	-227,9 %	1 111
Poistot ja arvonalentumiset	-356	-621	-621	0	-53	-265	57,3 %	-372	-615	60,5 %	17	-4,5 %	-621
Tilikauden tulos	-237	170	170	0	-1 106	408	-139,4 %	-465	440	-105,7 %	227	-48,9 %	490

14189 PORIN VESI					* MKS = muutettu käyttösuunnitelma					** TA = alkuperäinen talousarvio			
€1 000	Kum. 7/2021	MKS* 2021	Ennuste 2021	Erotus	Tot. 7/2021	Jäljellä MKS 2021*	Tot.-% MKS 2021*	Kum. 7/2020	TP 2020	Tot.-% TP 2020	Muutos Ed. vuosi	Muutos Ed. vuosi	TA 2021**
Toimintatuotot	10 844	20 914	20 914	0	351	10 070	51,8 %	10 289	20 716	49,7 %	555	5,4 %	20 914
Valmistus omaan käyttöön	55	530	530		3	475	10,5 %	85	357	23,9 %	-30	-35,0 %	530
Toimintakulut	-6 080	-15 363	-15 363	0	-885	-9 283	39,6 %	-5 905	-10 973	53,8 %	-176	3,0 %	-11 363
Toimintakate	4 819	6 081	6 081	0	-531	1 262	79,2 %	4 469	10 100	44,2 %	350	7,8 %	10 081
Rahoitustuotot ja -kulut	-1 282	-2 204	-2 204		-184	-923	58,1 %	-1 284	-2 199	58,4 %	2	-0,2 %	-2 204
Vuosikate	3 537	3 876	3 876	0	-715	339	91,2 %	3 185	7 901	40,3 %	352	11,0 %	7 876
Poistot ja arvonalentumiset	-2 853	-4 800	-4 800	0	-392	-1 947	59,4 %	-2 823	-4 827	58,5 %	-30	1,1 %	-4 800
Tilikauden tulos	684	-924	-924	0	-1 107	-1 608	-74,1 %	362	3 074	11,8 %	322	88,7 %	3 076

KUUKAUSIRAPORTTI

6a) Kunnallisverotulojen kuukausitoteumat
(vertailu edelliseen vuoteen ja muutos-%)

€1 000



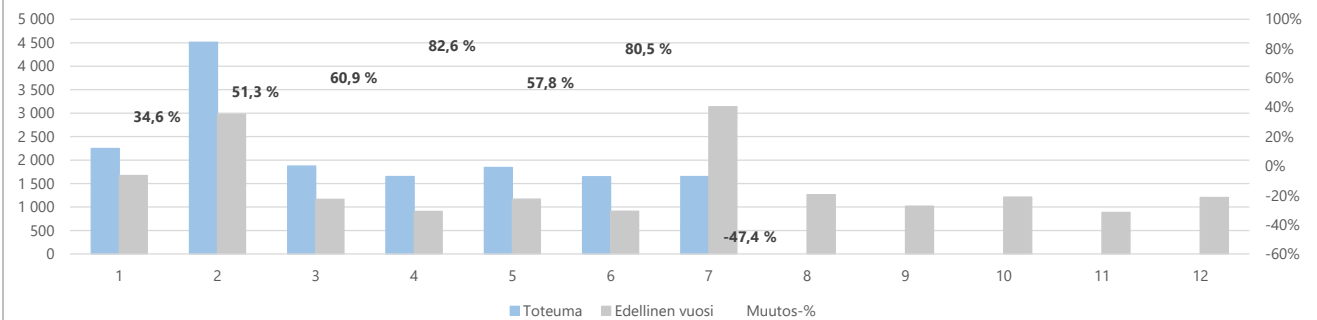
6b) Kunnallisverotulot
(kuukausitasolla)

€1 000

	* MKS = muutettu käyttösuunnitelma				** TA = alkuperäinen talousarvio						Muutos Ed. vuosi	Muutos Ed. vuosi	TA 2021**
	Kum. 2021	MKS* 2021	Ennuste 2021	Erotus	Tot. 2021	Jäljellä MKS 2021*	Tot.-% MKS 2021*	Kum. 2020	TP 2020	Tot.-% TP 2020			
1	30 118	294 420	293 188	-1 232	30 118	264 302	10,2%	27 991	282 016	9,9%	2 128	7,6%	294 420
2	57 298	294 420	293 188	-1 232	27 179	237 123	19,5%	54 779	282 016	19,4%	2 519	4,6%	294 420
3	82 781	294 420	293 188	-1 232	25 483	211 639	28,1%	78 608	282 016	27,9%	4 173	5,3%	294 420
4	109 000	294 420	293 188	-1 232	26 219	185 420	37,0%	102 333	282 016	36,3%	6 668	6,5%	294 420
5	136 970	294 420	293 188	-1 232	27 970	157 450	46,5%	127 476	282 016	45,2%	9 494	7,4%	294 420
6	162 571	294 420	293 188	-1 232	25 601	131 849	55,2%	150 587	282 016	53,4%	11 984	8,0%	294 420
7	190 675	294 420	293 188	-1 232	28 104	103 745	64,8%	176 476	282 016	62,6%	14 200	8,0%	294 420
8		294 420	293 188	-1 232					282 016				294 420
9		294 420	293 188	-1 232					282 016				294 420
10		294 420	293 188	-1 232					282 016				294 420
11		294 420	293 188	-1 232					282 016				294 420
12		294 420	293 188	-1 232					282 016				294 420
Yhteensä	190 675	294 420	293 188	-1 232	190 675	103 745	64,8%	718 249	282 016	254,7%	-527 574	-73,5%	294 420

7a) Yhteisöverotulojen kuukausitoteumat
(vertailu edelliseen vuoteen ja muutos-%)

€1 000



7b) Yhteisöverotulot
(kuukausitasolla)

€1 000

	* MKS = muutettu käyttösuunnitelma				** TA = alkuperäinen talousarvio						Muutos Ed. vuosi	Muutos Ed. vuosi	TA 2021**
	Kum. 2021	MKS* 2021	Ennuste 2021	Erotus	Tot. 2021	Jäljellä MKS 2021*	Tot.-% MKS 2021*	Kum. 2020	TP 2020	Tot.-% TP 2020			
1	2 249	19 871	23 619	3 748	2 249	17 622	11,3%	1 671	17 517	9,5%	578	34,6%	19 871
2	6 759	19 871	23 619	3 748	4 510	13 112	34,0%	4 651	17 517	26,6%	2 108	45,3%	19 871
3	8 632	19 871	23 619	3 748	1 873	11 238	43,4%	5 816	17 517	33,2%	2 817	48,4%	19 871
4	10 284	19 871	23 619	3 748	1 652	9 586	51,8%	6 720	17 517	38,4%	3 564	53,0%	19 871
5	12 128	19 871	23 619	3 748	1 843	7 743	61,0%	7 888	17 517	45,0%	4 240	53,7%	19 871
6	13 773	19 871	23 619	3 748	1 645	6 098	69,3%	8 800	17 517	50,2%	4 973	56,5%	19 871
7	15 422	19 871	23 619	3 748	1 649	4 449	77,6%	11 937	17 517	68,1%	3 485	29,2%	19 871
8		19 871	23 619	3 748					17 517				19 871
9		19 871	23 619	3 748					17 517				19 871
10		19 871	23 619	3 748					17 517				19 871
11		19 871	23 619	3 748					17 517				19 871
12		19 871	23 619	3 748					17 517				19 871
Yhteensä	15 422	19 871	23 619	3 748	15 422	4 449	77,6%	47 483	17 517	271,1%	-32 061	-67,5%	19 871

8) Tunnusluvut

	* MKS = muutettu käyttösuunnitelma				** TA = alkuperäinen talousarvio						Muutos Ed. vuosi	Muutos Ed. vuosi	TA 2021**
	Kum. 7/2021	MKS* 2021	Ennuste 2021	Erotus	Tot. 7/2021	Jäljellä MKS 2021*	Tot.-% MKS 2021*	Kum. 7/2020	TP 2020	Tot.-% TP 2020			
Työmarkkinatuen kuntaosuus	-3 366	-4 950	-4 950		-602	-1 584	68,0%	-3 097	-6 447	48,0%	-269	8,7%	-4 950
VOK 14166 Tekninen toimiala	1 904	3 831	3 831	0	239	1 927	49,7%	1 868	4 238	44,1%	35	1,9%	3 831