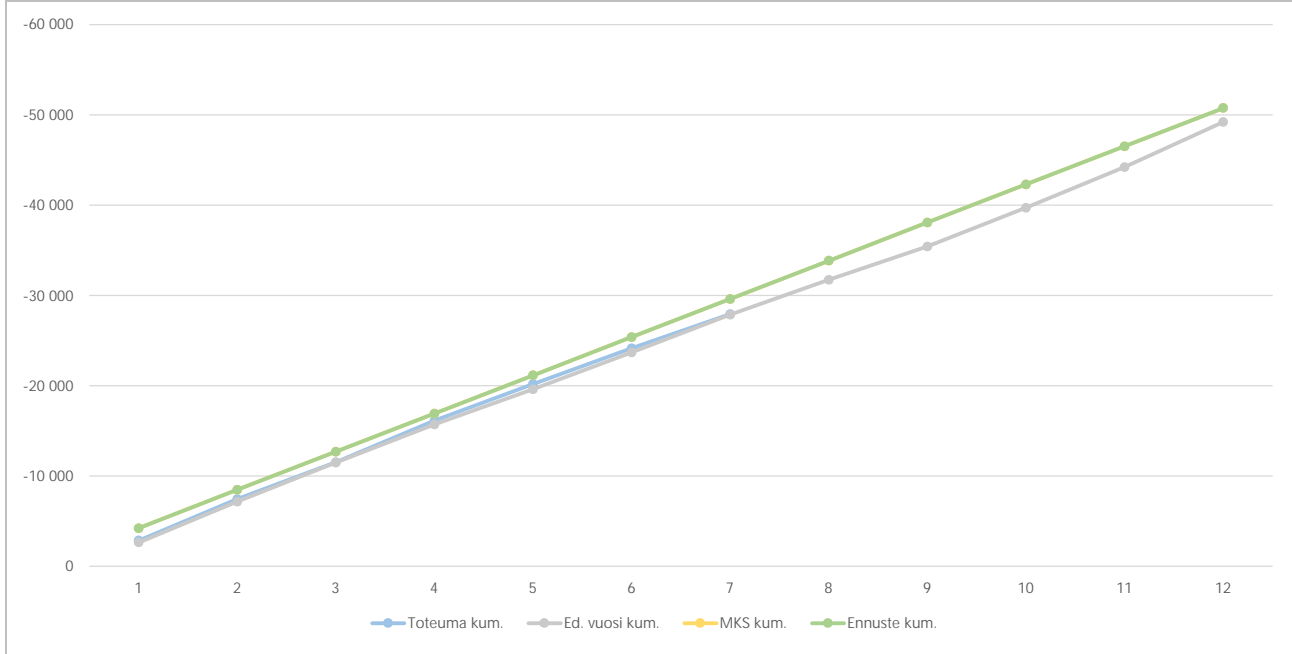


KUUKAUSIRAPORTTI

14166 TEKNINEN TOIMIALA

1) Tuloslaskelma	* MKS = muutettu käyttösuunnitelma				** TA = alkuperäinen talousarvio								
	Kum. 7/2021	MKS* 2021	Ennuste 2021	Erotus	Tot. 7/2021	Jäljellä MKS 2021*	Tot.-% MKS 2021*	Kum. 7/2020	TP 2020	Tot.-% TP 2020	Muutos Ed. vuosi	Muutos Ed. vuosi	TA 2021**
€1 000													
Toimintatuotot	12 757	19 278	19 128	-150	862	6 521	66,2 %	12 860	18 852	68,2%	-104	-0,8 %	19 278
Myyntituotot	3 658	7 849	7 449	-400	540	4 191	46,6 %	3 695	7 196	51,4%	-37	-1,0 %	7 875
Maksutuotot	1 023	1 183	1 183		34	160	86,5 %	930	1 244	74,8%	92	9,9 %	1 157
Tuet ja avustukset		62	412	350		62			93				62
Muut toimintatuotot	8 076	10 184	10 084	-100	288	2 109	79,3 %	8 235	10 318	79,8%	-159	-1,9 %	10 184
Valmistus omaan käyttöön	1 904	3 831	3 831		239	1 927	49,7 %	1 868	4 238	44,1%	35	1,9 %	3 831
Toimintakulut	-27 942	-50 764	-50 764	0	-3 790	-22 822	55,0 %	-27 858	-49 226	56,6%	-84	0,3 %	-50 537
Henkilöstökulut	-10 266	-17 436	-17 436		-1 909	-7 170	58,9 %	-9 062	-16 236	55,8%	-1 204	13,3 %	-18 353
Palvelujen ostot	-5 141	-9 847	-9 847	0	-797	-4 706	52,2 %	-6 332	-11 292	56,1%	1 191	-18,8 %	-9 617
Aineet, tarvikkeet ja tavarat	-6 102	-11 627	-11 627	0	-309	-5 525	52,5 %	-5 930	-10 503	56,5%	-172	2,9 %	-11 080
Avustukset	-149	-173	-173	0	-2	-24	85,9 %	-150	-163	91,7%	1	-0,9 %	-173
Muut toimintakulut	-6 285	-11 681	-11 681	0	-772	-5 396	53,8 %	-6 385	-11 032	57,9%	99	-1,6 %	-11 314
Toimintakate	-13 282	-27 655	-27 805	-150	-2 688	-14 373	48,0 %	-13 129	-26 137	50,2%	-152	1,2 %	-27 428
Verotulot													
Valtionsuudet													
Rahoitustuotot ja -kulut	-70	-137	-137		-11	-68	50,8 %	4	-209	-2,1%	-74	-1719,0 %	-137
Vuosikate	-13 352	-27 793	-27 943	-150	-2 700	-14 441	48,0 %	-13 125	-26 346	49,8%	-227	1,7 %	-27 565
Poistot ja arvonalentumiset	-11 418	-19 382	-19 382	0	-1 619	-7 964	58,9 %	-11 032	-19 240	57,3%	-386	3,5 %	-19 382
Satunnaiset tuotot ja kulut													
Tilikauden tulos	-24 770	-47 175	-47 325	-150	-4 319	-22 405	52,5 %	-24 157	-45 586	53,0%	-612	2,5 %	-46 947
Varausten ja rahastojen muutos													
Tilikauden yli-/alijaama	-24 770	-47 175	-47 325	-150	-4 319	-22 405	52,5 %	-24 157	-45 586	53,0%	-612	2,5 %	-46 947

2a) Kumulatiiviset toimintakulut  
(vertailu edelliseen vuoteen, muutettuun käyttösuunnitelmaan ja ennusteeseen)  
€1 000



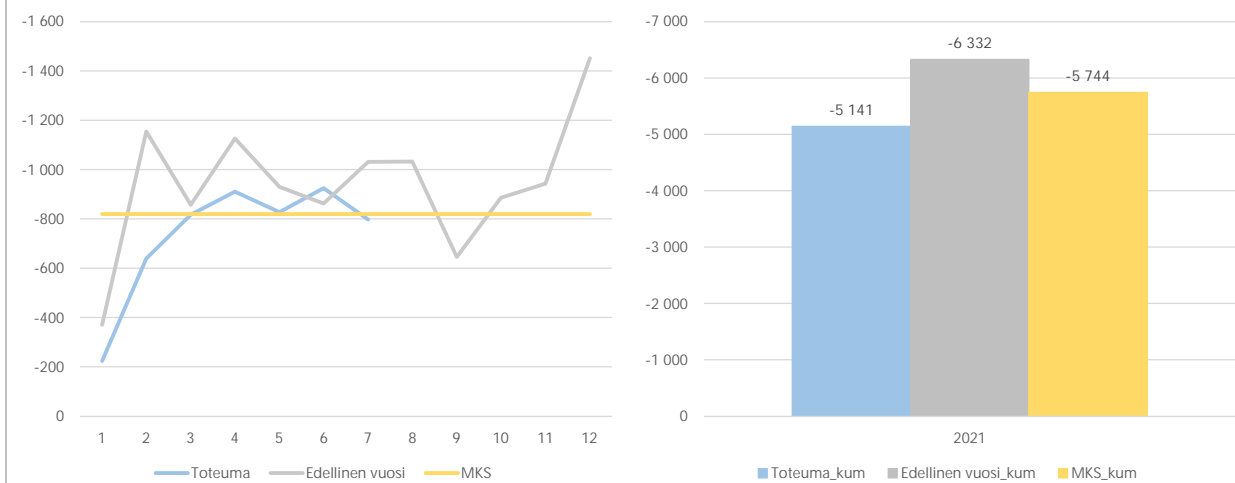
2b) Toimintakulut \* MKS = muutettu käyttösuunnitelma \*\* TA = alkuperäinen talousarvio

KUUKAUSIRAPORTTI

(kuukausitasolla) €1 000	Kum. 2021	MKS* 2021	Ennuste 2021	Erotus	Tot. 2021	Jäljellä MKS 2021*	Tot.-% MKS 2021*	Kum. 2020	TP 2020	Tot.-% TP 2020	Muutos Ed. vuosi	Muutos Ed. vuosi	TA 2021**
1	-2 868	-50 764	-50 764	0	-2 868	-47 897	5,6 %	-2 642	-49 226	5,4%	-226	8,6 %	-50 537
2	-7 459	-50 764	-50 764	0	-4 592	-43 305	14,7 %	-7 173	-49 226	14,6%	-286	4,0 %	-50 537
3	-11 524	-50 764	-50 764	0	-4 065	-39 240	22,7 %	-11 498	-49 226	23,4%	-27	0,2 %	-50 537
4	-16 142	-50 764	-50 764	0	-4 618	-34 622	31,8 %	-15 697	-49 226	31,9%	-445	2,8 %	-50 537
5	-20 195	-50 764	-50 764	0	-4 053	-30 570	39,8 %	-19 618	-49 226	39,9%	-576	2,9 %	-50 537
6	-24 152	-50 764	-50 764	0	-3 958	-26 612	47,6 %	-23 697	-49 226	48,1%	-456	1,9 %	-50 537
7	-27 942	-50 764	-50 764	0	-3 790	-22 822	55,0 %	-27 858	-49 226	56,6%	-84	0,3 %	-50 537
8		-50 764	-50 764	0				-31 727	-49 226	64,5%	-431	1,4 %	-50 537
9		-50 764	-50 764	0				-35 429	-49 226	72,0%	2 360	-6,7 %	-50 537
10		-50 764	-50 764	0				-39 724	-49 226	80,7%	6 655	-16,8 %	-50 537
11		-50 764	-50 764	0				-44 210	-49 226	89,8%	11 140	-25,2 %	-50 537
12		-50 764	-50 764	0				-49 226	-49 226	100,0%	16 156	-32,8 %	-50 537
<b>Yhteensä</b>	<b>-27 942</b>	<b>-50 764</b>	<b>-50 764</b>	<b>0</b>	<b>-27 942</b>	<b>-22 822</b>	<b>55,0 %</b>	<b>-49 226</b>	<b>-49 226</b>	<b>100,0%</b>	<b>16 156</b>	<b>-32,8 %</b>	<b>-50 537</b>

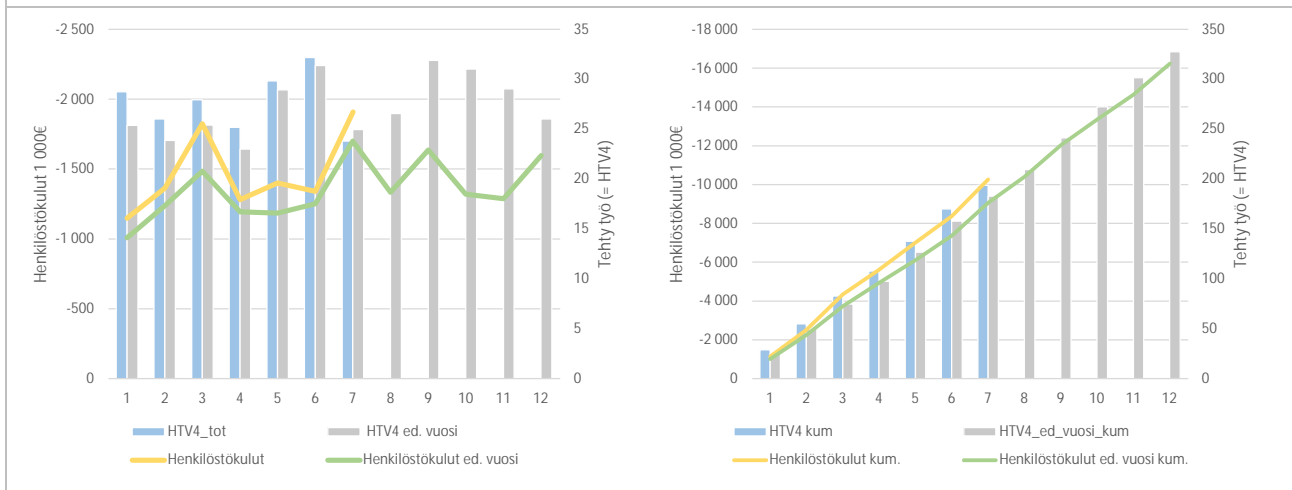
14166 TEKINEN TOIMIALA

3) Palvelujen ostojen kuukausitoteumat  
(vertailu edelliseen vuoteen, muutettuun käyttösuunnitelmaan ja ennusteeseen)  
€1 000



4a) HTV4 kuukausitoteumat

4b) HTV4 kumulatiiviset toteumat



KUUKAUSIRAPORTTI

14100 TEKINEN TOIMIALA

5) Toimintakate yksiköittäin €1 000	* MKS = muutettu käyttösuunnitelma										** TA = alkuperäinen talousarvio		
	Kum. 7/2021	MKS* 2021	Ennuste 2021	Erotus	Tot. 7/2021	Jäljellä MKS 2021*	Tot.-% MKS 2021*	Kum. 7/2020	TP 2020	Tot.-% TP 2020	Muutos Ed. vuosi	Muutos Ed. vuosi	TA 2021**
Toimintatuotot	12 757	19 278	19 128	-150	862	6 521	66,2 %	12 860	18 852	68,2%	-104	-0,8 %	19 278
14166 TEKINEN TOIMIALA	12 757	19 278	19 128	-150	862	6 521	66,2 %	12 860	18 852	68,2%	-104	-0,8 %	19 278
141661 Yhteiset palvelut-y	404	1 044	944	-100	57	640	38,7 %	482	945	51,0%	-78	-16,1 %	1 044
141662 Infrayksikkö	10 738	15 093	15 143	50	587	4 355	71,1 %	11 218	15 473	72,5%	-480	-4,3 %	15 170
141663 Tilayksikkö	1 615	3 140	3 040	-100	219	1 526	51,4 %	1 161	2 434	47,7%	454	39,1 %	3 063
Valmistus omaan käyttöön	1 904	3 831	3 831		239	1 927	49,7 %	1 868	4 238	44,1%	35	1,9 %	3 831
14166 TEKINEN TOIMIALA	1 904	3 831	3 831		239	1 927	49,7 %	1 868	4 238	44,1%	35	1,9 %	3 831
141661 Yhteiset palvelut-y	11	15	15			4	75,0 %	9	18	50,0%	2	22,2 %	15
141662 Infrayksikkö	1 196	3 072	3 072		193	1 876	38,9 %	1 247	2 855	43,7%	-51	-4,1 %	3 072
141663 Tilayksikkö	696	744	744	0	46	48	93,5 %	612	1 365	44,8%	84	13,8 %	744
Toimintakulut	-27 942	-50 764	-50 764	0	-3 790	-22 822	55,0 %	-27 858	-49 226	56,6%	-84	0,3 %	-50 537
14166 TEKINEN TOIMIALA	-27 942	-50 764	-50 764	0	-3 790	-22 822	55,0 %	-27 858	-49 226	56,6%	-84	0,3 %	-50 537
141661 Yhteiset palvelut-y	-995	-1 778	-1 778	0	-171	-783	56,0 %	-1 143	-1 811	63,1%	147	-12,9 %	-1 776
141662 Infrayksikkö	-11 688	-20 411	-20 411	0	-1 790	-8 723	57,3 %	-11 532	-20 454	56,4%	-155	1,3 %	-20 261
141663 Tilayksikkö	-15 259	-28 575	-28 575	0	-1 828	-13 316	53,4 %	-15 183	-26 961	56,3%	-77	0,5 %	-28 500
Toimintakate	-13 282	-27 655	-27 805	-150	-2 688	-14 373	48,0 %	-13 129	-26 137	50,2%	-152	1,2 %	-27 428
14166 TEKINEN TOIMIALA	-13 282	-27 655	-27 805	-150	-2 688	-14 373	48,0 %	-13 129	-26 137	50,2%	-152	1,2 %	-27 428
141661 Yhteiset palvelut-y	-580	-719	-819	-100	-114	-139	80,7 %	-652	-848	76,9%	72	-11,0 %	-717
141662 Infrayksikkö	246	-2 246	-2 196	50	-1 011	-2 492	-11,0 %	933	-2 127	-43,9%	-686	-73,6 %	-2 019
141663 Tilayksikkö	-12 948	-24 690	-24 790	-100	-1 564	-11 742	52,4 %	-13 410	-23 162	57,9%	462	-3,4 %	-24 692