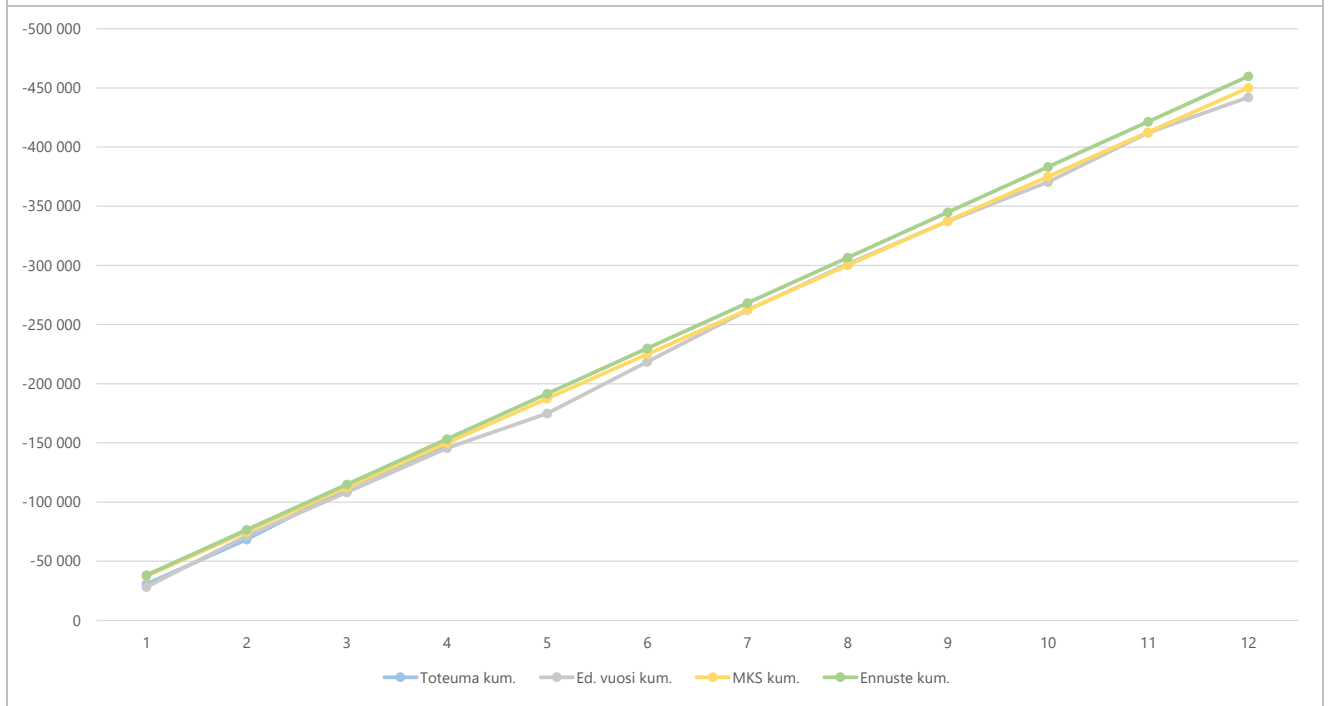


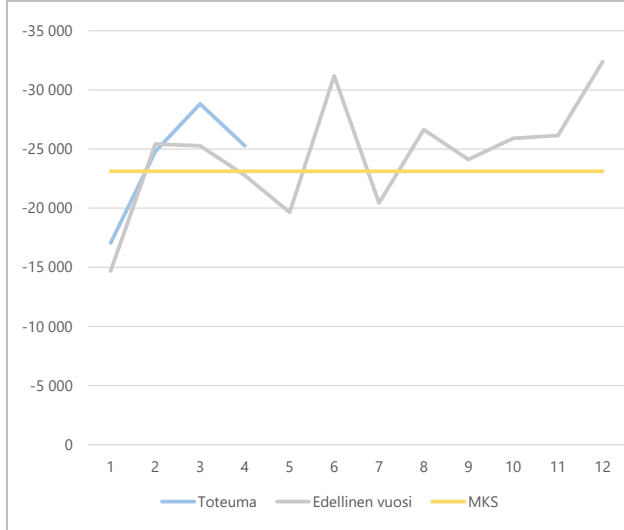
1) Tuloslaskelma koko kaupunki €1 000	* MKS = muutettu käyttösuunnitelma				** TA = alkuperäinen talousarvio								
	Kum. 4/2019	MKS* 2019	Ennuste 2019	Erotus	Tot. 4/2019	Jäljellä MKS 2019*	Tot.-% MKS 2019*	Kum. 4/2018	TP 2018	Tot.-% TP 2018	Muutos Ed. vuosi	Muutos Ed. vuosi	TA 2019**
Toimintatuotot	67 802	214 872	215 256	384	18 218	147 070	31,6 %	65 704	228 064	28,8%	2 097	3,2 %	215 678
Myyntituotot	48 511	147 044	124 050		14 026	98 533	33,0 %	48 360	151 287	32,0%	151	0,3 %	146 115
Maksutuotot	12 161	36 213	72 308		2 794	24 052	33,6 %	10 681	36 192	29,5%	1 480	13,9 %	36 537
Tuet ja avustukset	3 038	9 069	2 804		479	6 032	33,5 %	1 986	13 195	15,1%	1 052	52,9 %	8 922
Muut toimintatuotot	4 092	22 545	16 094		921	18 453	18,2 %	4 677	27 391	17,1%	-585	-12,5 %	24 104
Valmistus omaan käyttöön	3 050	15 192	15 192	0	1 096	12 142	20,1 %	2 365	14 909	15,9%	684	28,9 %	13 626
Toimintakulut	-219 362	-680 207	-690 323	-10 116	-55 800	-460 846	32,2 %	-213 622	-685 040	31,2%	-5 740	2,7 %	-679 160
Henkilöstökulut	-83 711	-277 386	-216 806		-21 890	-193 676	30,2 %	-84 315	-266 302	31,7%	604	-0,7 %	-276 619
Palvelujen ostot	-95 937	-277 429	-42 680		-25 273	-181 492	34,6 %	-88 134	-294 563	29,9%	-7 803	8,9 %	-276 870
Aineet, tarvikkeet ja tavarat	-17 415	-58 755	-45 134		-3 012	-41 339	29,6 %	-19 938	-57 209	34,9%	2 523	-12,7 %	-58 591
Avustukset	-11 452	-31 439	-7 550		-2 936	-19 987	36,4 %	-10 795	-34 420	31,4%	-657	6,1 %	-31 428
Muut toimintakulut	-10 847	-35 199	-378 152		-2 689	-24 352	30,8 %	-10 440	-32 546	32,1%	-407	3,9 %	-35 653
Toimintakate	-148 510	-450 143	-459 875	-9 732	-36 486	-301 633	33,0 %	-145 552	-442 066	32,9%	-2 958	2,0 %	-449 856
Verotulot	109 502	326 422	325 207	-1 215	25 909	216 920	33,5 %	109 055	306 557	35,6%	447	0,4 %	326 422
Valtionosuudet	46 146	138 506	138 438	-69	11 536	92 360	33,3 %	47 143	140 787	33,5%	-997	-2,1 %	138 506
Rahoitustuotot ja -kulut	-198	5 847	5 846	-1	-19	6 045	-3,4 %	-24	6 853	-0,4%	-174	716,5 %	5 847
Vuosikate	6 939	20 631	9 615	-11 016	941	13 692	33,6 %	10 621	12 131	87,6%	-3 682	-34,7 %	20 919
Poistot ja arvonalentumiset	-9 043	-25 165	-25 186	-20	-2 248	-16 123	35,9 %	-8 434	-25 837	32,6%	-609	7,2 %	-25 165
Satunnaiset tuotot ja kulut													
Tilikauden tulos	-2 103	-4 534	-15 570	-11 036	-1 307	-2 431	46,4 %	2 187	-13 707	-16,0%	-4 291	-196,2 %	-4 247
Varausten ja rahastojen muutos	1				1	-1		54	-147	-36,8%	-53	-98,3 %	
Tilikauden yli-/alijäämä	-2 102	-4 534	-15 570	-11 036	-1 306	-2 432	46,4 %	2 241	-13 853	-16,2%	-4 344	-193,8 %	-4 247

2a) Kumulatiivinen toimintakate
(vertailu edelliseen vuoteen, muutettuun käyttösuunnitelmaan ja ennusteeseen)
€1 000

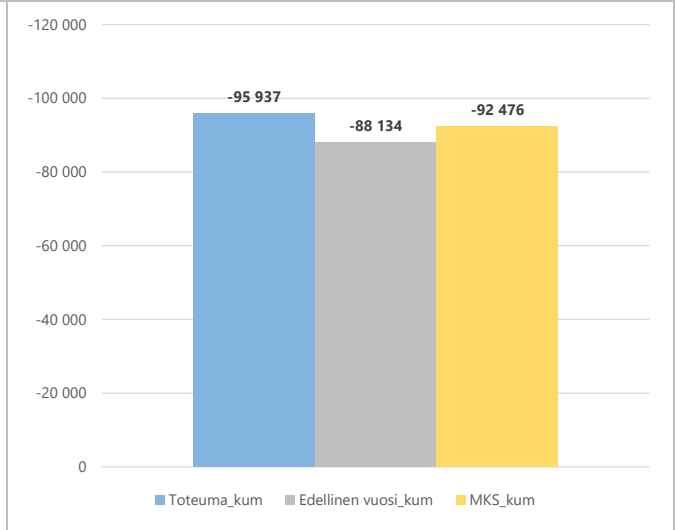


2b) Toimintakate (kuukausitasolla) €1 000	* MKS = muutettu käyttösuunnitelma				** TA = alkuperäinen talousarvio								
	Kum. 2019	MKS* 2019	Ennuste 2019	Erotus	Tot. 2019	Jäljellä MKS 2019*	Tot.-% MKS 2019*	Kum. 2018	TP 2018	Tot.-% TP 2018	Muutos Ed. vuosi	Muutos Ed. vuosi	TA 2019**
1	-30 789	-450 143	-459 875	-9 732	-30 789	-419 354	6,8 %	-28 297	-442 066	6,4%	-2 492	8,8 %	-449 856
2	-68 467	-450 143	-459 875	-9 732	-37 677	-381 677	15,2 %	-71 429	-442 066	16,2%	2 963	-4,1 %	-449 856
3	-112 025	-450 143	-459 875	-9 732	-43 558	-338 119	24,9 %	-108 372	-442 066	24,5%	-3 653	3,4 %	-449 856
4	-148 510	-450 143	-459 875	-9 732	-36 486	-301 633	33,0 %	-145 552	-442 066	32,9%	-2 958	2,0 %	-449 856
5		-450 143	-459 875	-9 732				-174 867	-442 066	39,6%	-4 203	2,4 %	-449 856
6		-450 143	-459 875	-9 732				-218 532	-442 066	49,4%	39 462	-18,1 %	-449 856
7		-450 143	-459 875	-9 732				-262 226	-442 066	59,3%	83 156	-31,7 %	-449 856
8		-450 143	-459 875	-9 732				-301 293	-442 066	68,2%	122 222	-40,6 %	-449 856
9		-450 143	-459 875	-9 732				-337 363	-442 066	76,3%	158 293	-46,9 %	-449 856
10		-450 143	-459 875	-9 732				-370 609	-442 066	83,8%	191 539	-51,7 %	-449 856
11		-450 143	-459 875	-9 732				-412 184	-442 066	93,2%	233 114	-56,6 %	-449 856
12		-450 143	-459 875	-9 732				-442 066	-442 066	100,0%	262 996	-59,5 %	-449 856
Yhteensä	-148 510	-450 143	-459 875	-9 732	-148 510	-301 633	33,0 %	-442 066	-442 066	100,0%	262 996	-59,5 %	-449 856

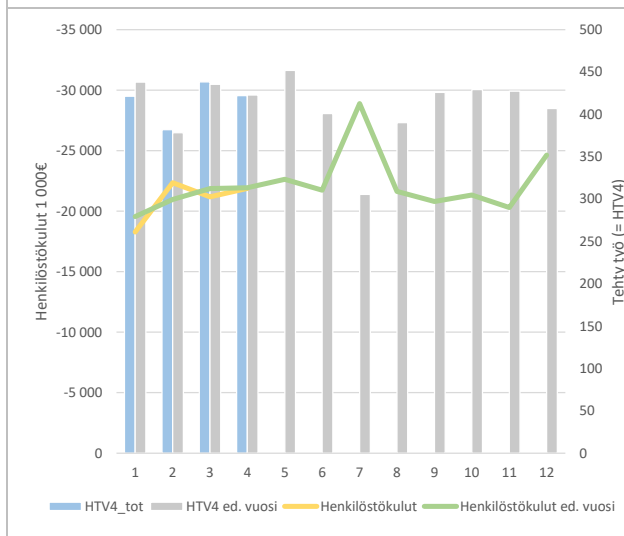
3a) Palvelujen ostojen kuukausitoteumat (vertailu edelliseen vuoteen ja muutettuun käyttösuunnitelmaan) €1 000



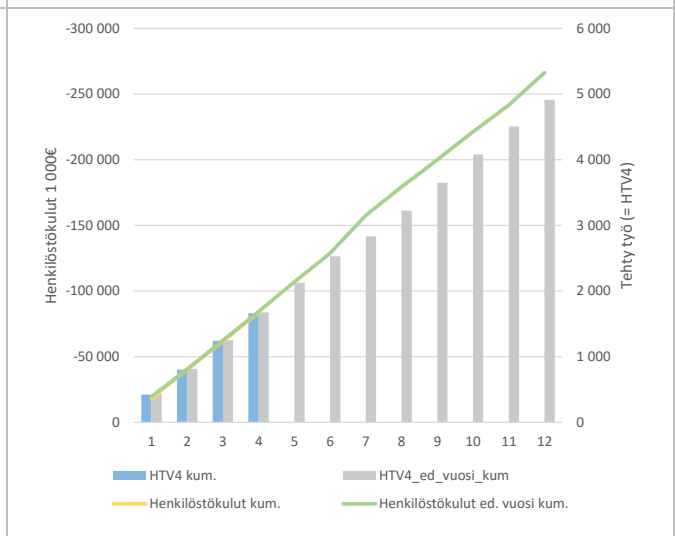
3b) Kumulatiiviset palvelujen ostot (vertailu edelliseen vuoteen ja muutettuun käyttösuunnitelmaan) €1 000



4a) Henkilöstökulujen (1000€) ja henkilötyövuosien (=HTV4) kuukausitoteumat



4b) Kumulatiiviset henkilöstökulujen (1000€) ja henkilötyövuosien (=HTV4) toteumat



5) Toimialatarkastelut

14101 TARKASTUSTOIMI

€1 000	Kum. 4/2019	MKS* 2019	Ennuste 2019	Erotus	Tot. 4/2019	Jäljellä		Kum.			Muutos		TA 2019**
						MKS 2019*	Tot.-%	4/2018	TP 2018	TP 2018	Ed. vuosi	Ed. vuosi	
Toimintatuotot	2	8	8	0		6	21,8 %	2	8	21,9 %	0	1,0 %	8
Valmistus omaan käyttöön													
Toimintakulut	-136	-476	-476	0	-34	-340	28,5 %	-98	-400	24,4 %	-38	39,0 %	-476
Toimintakate	-134	-468	-468	0	-34	-334	28,6 %	-96	-393	24,5 %	-38	39,6 %	-468

14106 KAUPUNGINVALTUUSTO

€1 000	Kum. 4/2019	MKS* 2019	Ennuste 2019	Erotus	Tot. 4/2019	Jäljellä		Kum.			Muutos		TA 2019**
						MKS 2019*	Tot.-%	4/2018	TP 2018	TP 2018	Ed. vuosi	Ed. vuosi	
Toimintatuotot													
Valmistus omaan käyttöön													
Toimintakulut	-57	-246	-246	0	-2	-190	23,0 %	-67	-262	25,5 %	10	-15,2 %	-246
Toimintakate	-57	-246	-246	0	-2	-190	23,0 %	-67	-262	25,5 %	10	-15,2 %	-246

14113 KAUPUNGINHALLITUS

€1 000	Kum. 4/2019	MKS* 2019	Ennuste 2019	Erotus	Tot. 4/2019	Jäljellä		Kum.			Muutos		TA 2019**
						MKS 2019*	Tot.-%	4/2018	TP 2018	TP 2018	Ed. vuosi	Ed. vuosi	
Toimintatuotot	4	401	401	0	1	398	0,9 %	53	267	19,9 %	-49	-93,1 %	401
Valmistus omaan käyttöön	40				12	-40			350		40		
Toimintakulut	-2 644	-5 772	-5 772	0	-310	-3 128	45,8 %	-2 278	-6 020	37,8 %	-366	16,1 %	-5 772
Toimintakate	-2 601	-5 371	-5 371	0	-297	-2 770	48,4 %	-2 225	-5 404	41,2 %	-376	16,9 %	-5 371

14114 KONSERNIHALLINNON TOIMIALA					* MKS = muutettu käyttösuunnitelma					** TA = alkuperäinen talousarvio			
€1 000	Kum. 4/2019	MKS* 2019	Ennuste 2019	Erotus	Tot. 4/2019	Jäljellä MKS 2019*	Tot.-% MKS 2019*	Kum. 4/2018	TP 2018	Tot.-% TP 2018	Muutos Ed. vuosi	Muutos Ed. vuosi	TA 2019**
Toimintatuotot	748	4 877	4 877	0	276	4 129	15,3 %	682	6 855	10,0 %	66	9,7 %	4 877
Valmistus omaan käyttöön	51				14	-51		21	72	28,5 %	30	147,4 %	
Toimintakulut	-10 481	-29 090	-29 090	0	-3 095	-18 610	36,0 %	-11 076	-32 560	34,0 %	595	-5,4 %	-28 890
Toimintakate	-9 682	-24 214	-24 214	0	-2 805	-14 532	40,0 %	-10 373	-25 633	40,5 %	691	-6,7 %	-24 014

14116 ENERGIAN VÄLITYS					* MKS = muutettu käyttösuunnitelma					** TA = alkuperäinen talousarvio			
€1 000	Kum. 4/2019	MKS* 2019	Ennuste 2019	Erotus	Tot. 4/2019	Jäljellä MKS 2019*	Tot.-% MKS 2019*	Kum. 4/2018	TP 2018	Tot.-% TP 2018	Muutos Ed. vuosi	Muutos Ed. vuosi	TA 2019**
Toimintatuotot	8 188	20 000	20 000	0	1 668	11 812	40,9 %	8 867	20 982	42,3 %	-679	-7,7 %	20 000
Valmistus omaan käyttöön													
Toimintakulut	-6 638	-20 000	-20 000	0	-118	-13 362	33,2 %	-8 864	-20 978	42,3 %	2 226	-25,1 %	-20 000
Toimintakate	1 550				1 550	-1 550		4	4	100,0 %	1 547	40142,6 %	

14117 PORIN PELASTUSTOIMINNAN KUSTANNUKSET					* MKS = muutettu käyttösuunnitelma					** TA = alkuperäinen talousarvio			
€1 000	Kum. 4/2019	MKS* 2019	Ennuste 2019	Erotus	Tot. 4/2019	Jäljellä MKS 2019*	Tot.-% MKS 2019*	Kum. 4/2018	TP 2018	Tot.-% TP 2018	Muutos Ed. vuosi	Muutos Ed. vuosi	TA 2019**
Toimintatuotot													
Valmistus omaan käyttöön													
Toimintakulut	-3 208	-7 755	-7 755	0	-1 277	-4 547	41,4 %	-2 483	-7 376	33,7 %	-725	29,2 %	-7 748
Toimintakate	-3 208	-7 755	-7 755	0	-1 277	-4 547	41,4 %	-2 483	-7 376	33,7 %	-725	29,2 %	-7 748

14119 PERUSTURVALAUTAKUNTA					* MKS = muutettu käyttösuunnitelma					** TA = alkuperäinen talousarvio			
€1 000	Kum. 4/2019	MKS* 2019	Ennuste 2019	Erotus	Tot. 4/2019	Jäljellä MKS 2019*	Tot.-% MKS 2019*	Kum. 4/2018	TP 2018	Tot.-% TP 2018	Muutos Ed. vuosi	Muutos Ed. vuosi	TA 2019**
Toimintatuotot	22 071	70 473	70 473	0	5 890	48 402	31,3 %	20 475	76 250	26,9 %	1 596	7,8 %	69 747
Valmistus omaan käyttöön													
Toimintakulut	-113 397	-348 208	-358 344	-10 136	-29 619	-234 811	32,6 %	-107 776	-357 097	30,2 %	-5 621	5,2 %	-347 370
Toimintakate	-91 326	-277 735	-287 871	-10 136	-23 730	-186 409	32,9 %	-87 301	-280 847	31,1 %	-4 024	4,6 %	-277 622

14136 SIVISTYSTOIMIALA					* MKS = muutettu käyttösuunnitelma					** TA = alkuperäinen talousarvio			
€1 000	Kum. 4/2019	MKS* 2019	Ennuste 2019	Erotus	Tot. 4/2019	Jäljellä MKS 2019*	Tot.-% MKS 2019*	Kum. 4/2018	TP 2018	Tot.-% TP 2018	Muutos Ed. vuosi	Muutos Ed. vuosi	TA 2019**
Toimintatuotot	5 999	12 353	12 438	85	984	6 355	48,6 %	4 741	13 062	36,3 %	1 257	26,5 %	12 353
Valmistus omaan käyttöön	0					0		0	10	0,0 %	0	-206,6 %	
Toimintakulut	-40 563	-125 047	-125 237	-190	-10 511	-84 484	32,4 %	-42 572	-131 391	32,4 %	2 009	-4,7 %	-124 943
Toimintakate	-34 564	-112 693	-112 798	-105	-9 527	-78 129	30,7 %	-37 830	-118 319	32,0 %	3 266	-8,6 %	-112 589

14156 YMPÄRISTÖ- JA LUPAPALVELUT TOIMIALA					* MKS = muutettu käyttösuunnitelma					** TA = alkuperäinen talousarvio			
€1 000	Kum. 4/2019	MKS* 2019	Ennuste 2019	Erotus	Tot. 4/2019	Jäljellä MKS 2019*	Tot.-% MKS 2019*	Kum. 4/2018	TP 2018	Tot.-% TP 2018	Muutos Ed. vuosi	Muutos Ed. vuosi	TA 2019**
Toimintatuotot	1 411	5 033	4 839	-194	372	3 622	28,0 %	999	4 356	22,9 %	412	41,2 %	5 160
Valmistus omaan käyttöön	1				1	-1					1		
Toimintakulut	-3 270	-11 074	-10 871	203	-860	-7 804	29,5 %	-3 142	-10 353	30,3 %	-128	4,1 %	-11 225
Toimintakate	-1 859	-6 041	-6 032	9	-487	-4 183	30,8 %	-2 143	-5 997	35,7 %	284	-13,3 %	-6 065

14160 SATAKUNNAN PELASTUSLAITOS					* MKS = muutettu käyttösuunnitelma					** TA = alkuperäinen talousarvio			
€1 000	Kum. 4/2019	MKS* 2019	Ennuste 2019	Erotus	Tot. 4/2019	Jäljellä MKS 2019*	Tot.-% MKS 2019*	Kum. 4/2018	TP 2018	Tot.-% TP 2018	Muutos Ed. vuosi	Muutos Ed. vuosi	TA 2019**
Toimintatuotot	8 630	26 450	26 450	0	2 157	17 820	32,6 %	8 281	25 414	32,6 %	349	4,2 %	26 535
Valmistus omaan käyttöön													
Toimintakulut	-7 587	-23 995	-23 995	0	-1 702	-16 408	31,6 %	-8 177	-24 033	34,0 %	589	-7,2 %	-24 080
Toimintakate	1 043	2 455	2 455	0	455	1 412	42,5 %	104	1 381	7,5 %	939	903,0 %	2 455

14166 TEKNINEN TOIMIALA					* MKS = muutettu käyttösuunnitelma					** TA = alkuperäinen talousarvio			
€1 000	Kum. 4/2019	MKS* 2019	Ennuste 2019	Erotus	Tot. 4/2019	Jäljellä MKS 2019*	Tot.-% MKS 2019*	Kum. 4/2018	TP 2018	Tot.-% TP 2018	Muutos Ed. vuosi	Muutos Ed. vuosi	TA 2019**
Toimintatuotot	3 298	18 882	18 882	0	973	15 583	17,5 %	4 350	20 766	20,9 %	-1 051	-24,2 %	20 145
Valmistus omaan käyttöön	1 239	4 831	4 831	0	499	3 592	25,7 %	1 074	4 831	22,2 %	165	15,4 %	3 265
Toimintakulut	-14 831	-50 346	-50 346	0	-3 941	-35 515	29,5 %	-11 251	-37 695	29,8 %	-3 580	31,8 %	-50 155
Toimintakate	-10 293	-26 633	-26 633	0	-2 469	-16 340	38,6 %	-5 828	-12 098	48,2 %	-4 466	76,6 %	-26 745

14176 TULOSLASKELMAOSA					* MKS = muutettu käyttösuunnitelma					** TA = alkuperäinen talousarvio			
€1 000	Kum. 4/2019	MKS* 2019	Ennuste 2019	Erotus	Tot. 4/2019	Jäljellä MKS 2019*	Tot.-% MKS 2019*	Kum. 4/2018	TP 2018	Tot.-% TP 2018	Muutos Ed. vuosi	Muutos Ed. vuosi	TA 2019**
Toimintatuotot	327	4 731	4 731	0	0	4 403	6,9 %	17	7 772	0,2 %	311	1872,1 %	4 731
Valmistus omaan käyttöön	1 648	9 861	9 861	0	536	8 213	16,7 %	1 214	8 889	13,7 %	433	35,7 %	9 861
Toimintakulut	-3 585	-16 536	-16 536	0	-1 030	-12 951	21,7 %	-3 259	-16 105	20,2 %	-327	10,0 %	-16 536
Toimintakate	-1 610	-1 944	-1 944	0	-493	-334	82,8 %	-2 028	556	-364,6 %	417	-20,6 %	-1 944

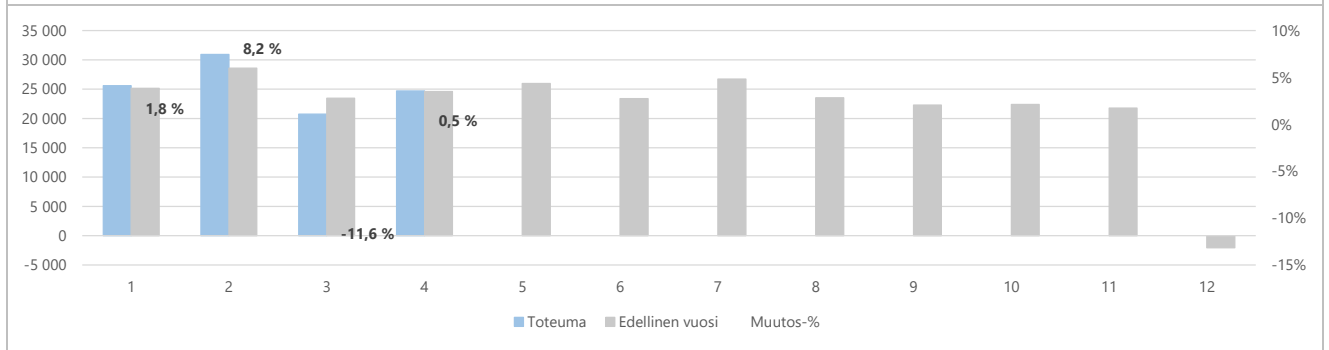
14187 PORIN PALVELULIIKELAITOS					* MKS = muutettu käyttösuunnitelma				** TA = alkuperäinen talousarvio				
€1 000	Kum. 4/2019	MKS* 2019	Ennuste 2019	Erotus	Tot. 4/2019	Jäljellä MKS 2019*	Tot.-% MKS 2019*	Kum. 4/2018	TP 2018	Tot.-% TP 2018	Muutos Ed. vuosi	Muutos Ed. vuosi	TA 2019**
Toimintatuotot	10 631	30 290	30 607	317	2 696	19 660	35,1 %	10 362	30 385	34,1 %	269	2,6 %	30 347
Valmistus omaan käyttöön													
Toimintakulut	-9 548	-29 331	-29 655	-324	-2 401	-19 783	32,6 %	-9 403	-29 194	32,2 %	-144	1,5 %	-29 388
Toimintakate	1 083	959	952	-7	295	-124	112,9 %	959	1 192	80,5 %	124	13,0 %	959
Rahoitustuotot ja -kulut	-108	-325	-325	0	-27	-217	33,3 %	-108	-325	33,3 %	0	0,0 %	-325
Vuosikate	975	634	627	-7	268	-340	153,7 %	850	867	98,1 %	124	14,6 %	634
Poistot ja arvonalentumiset	-206	-595	-615	-20	-52	-389	34,6 %	-194	-588	33,0 %	-12	6,1 %	-595
Satunnaiset tuotot ja kulut													
Tilikauden tulos	769	40	12	-28	216	-729	1933,3 %	656	278	235,8 %	113	17,2 %	40

14189 PORIN VESI					* MKS = muutettu käyttösuunnitelma				** TA = alkuperäinen talousarvio				
€1 000	Kum. 4/2019	MKS* 2019	Ennuste 2019	Erotus	Tot. 4/2019	Jäljellä MKS 2019*	Tot.-% MKS 2019*	Kum. 4/2018	TP 2018	Tot.-% TP 2018	Muutos Ed. vuosi	Muutos Ed. vuosi	TA 2019**
Toimintatuotot	6 493	21 374	21 550	176	3 201	14 880	30,4 %	6 876	21 948	31,3 %	-383	-5,6 %	21 374
Valmistus omaan käyttöön	72	500	500	0	34	428	14,4 %	57	757	7,5 %	15	26,9 %	500
Toimintakulut	-3 419	-12 331	-12 000	331	-901	-8 912	27,7 %	-3 178	-11 571	27,5 %	-240	7,6 %	-12 331
Toimintakate	3 147	9 543	10 050	507	2 334	6 396	33,0 %	3 755	11 134	33,7 %	-608	-16,2 %	9 543
Rahoitustuotot ja -kulut	-731	-2 209	-2 210	-1	-182	-1 478	33,1 %	-734	-2 202	33,3 %	3	-0,4 %	-2 209
Vuosikate	2 416	7 334	7 840	506	2 153	4 918	32,9 %	3 020	8 931	33,8 %	-605	-20,0 %	7 334
Poistot ja arvonalentumiset	-1 591	-4 500	-4 500	0	-394	-2 910	35,3 %	-1 554	-4 642	33,5 %	-36	2,3 %	-4 500
Satunnaiset tuotot ja kulut													
Tilikauden tulos	825	2 834	3 340	506	1 759	2 009	29,1 %	1 466	4 289	34,2 %	-641	-43,7 %	2 834

6a) Kunnallisverotulojen kuukausitoteumat

(vertailu edelliseen vuoteen ja muutos-%)

€1 000

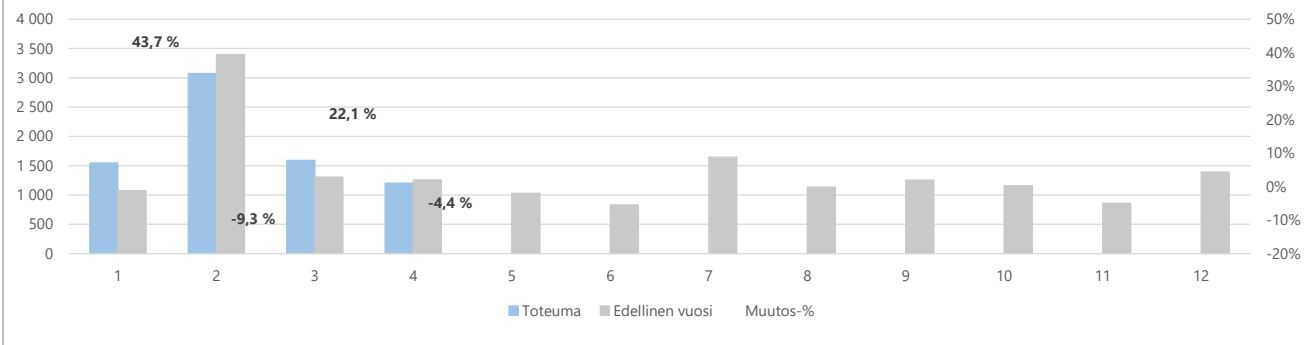


6b) Kunnallisverotulot (kuukausitasolla)

€1 000

	* MKS = muutettu käyttösuunnitelma				** TA = alkuperäinen talousarvio								
€1 000	Kum. 2019	MKS* 2019	Ennuste 2019	Erotus	Tot. 2019	Jäljellä MKS 2019*	Tot.-% MKS 2019*	Kum. 2018	TP 2018	Tot.-% TP 2018	Muutos Ed. vuosi	Muutos Ed. vuosi	TA 2019**
1	25 601	283 807	282 172	-1 635	25 601	258 205	9,0 %	25 157	265 797	9,5%	444	1,8 %	283 807
2	56 522	283 807	282 172	-1 635	30 921	227 284	19,9 %	53 741	265 797	20,2%	2 781	5,2 %	283 807
3	77 279	283 807	282 172	-1 635	20 757	206 527	27,2 %	77 211	265 797	29,0%	68	0,1 %	283 807
4	101 987	283 807	282 172	-1 635	24 708	181 820	35,9 %	101 801	265 797	38,3%	186	0,2 %	283 807
5		283 807	282 172	-1 635					265 797				283 807
6		283 807	282 172	-1 635					265 797				283 807
7		283 807	282 172	-1 635					265 797				283 807
8		283 807	282 172	-1 635					265 797				283 807
9		283 807	282 172	-1 635					265 797				283 807
10		283 807	282 172	-1 635					265 797				283 807
11		283 807	282 172	-1 635					265 797				283 807
12		283 807	282 172	-1 635					265 797				283 807
Yhteensä	101 987	283 807	282 172	-1 635	101 987	181 820	35,9 %	257 911	265 797	97,0%	-155 924	-60,5 %	283 807

7a) Yhteisöverotulojen kuukausitoteumat
(vertailu edelliseen vuoteen ja muutos-%)
€1 000



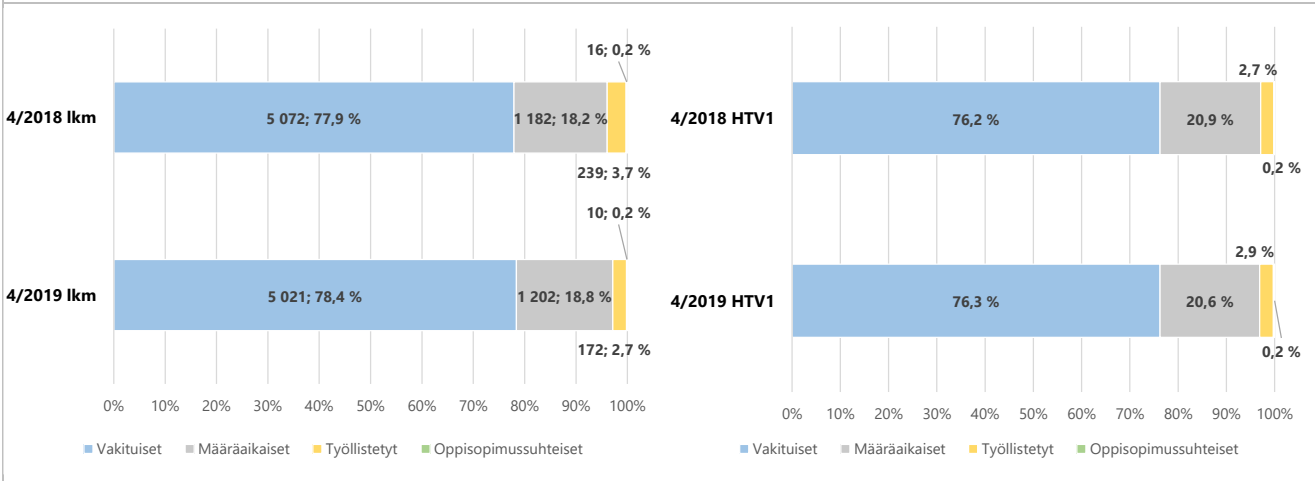
7b) Yhteisöverotulot
(kuukausitasolla)
€1 000

	* MKS = muutettu käyttösuunnitelma				** TA = alkuperäinen talousarvio								
	Kum. 2019	MKS* 2019	Ennuste 2019	Erotus	Tot. 2019	Jäljellä MKS 2019*	Tot.-% MKS 2019*	Kum. 2018	TP 2018	Tot.-% TP 2018	Muutos Ed. vuosi	Muutos Ed. vuosi	TA 2019**
1	1 547	17 956	17 866	-90	1 547	16 409	8,6 %	1 077	16 332	6,6%	471	43,7 %	17 956
2	4 623	17 956	17 866	-90	3 076	13 333	25,7 %	4 469	16 332	27,4%	154	3,4 %	17 956
3	6 215	17 956	17 866	-90	1 592	11 741	34,6 %	5 774	16 332	35,4%	441	7,6 %	17 956
4	7 416	17 956	17 866	-90	1 201	10 540	41,3 %	7 030	16 332	43,0%	387	5,5 %	17 956
5		17 956	17 866	-90					16 332				17 956
6		17 956	17 866	-90					16 332				17 956
7		17 956	17 866	-90					16 332				17 956
8		17 956	17 866	-90					16 332				17 956
9		17 956	17 866	-90					16 332				17 956
10		17 956	17 866	-90					16 332				17 956
11		17 956	17 866	-90					16 332				17 956
12		17 956	17 866	-90					16 332				17 956
Yhteensä	7 416	17 956	17 866	-90	7 416	10 540	41,3 %	18 349	16 332	112,3%	-10 933	-59,6 %	17 956

8) Tunnusluvut

	* MKS = muutettu käyttösuunnitelma				** TA = alkuperäinen talousarvio								
	Kum. 4/2019	MKS* 2019	Ennuste 2019	Erotus	Tot. 4/2019	Jäljellä MKS 2019*	Tot.-% MKS 2019*	Kum. 4/2018	TP 2018	Tot.-% TP 2018	Muutos Ed. vuosi	Muutos Ed. vuosi	TA 2019**
Työmarkkinatuen kuntaosuus	-1 188	-3 950	-3 950	0	-383	-2 762	30,1 %	-1 367	-4 833	28,3%	178	-13,0 %	-3 950
VOK 14166 Tekninen toimiala	1 239	4 831	4 831	0	499	3 592	25,7 %	1 074	4 831	22,2%	165	15,4 %	3 265

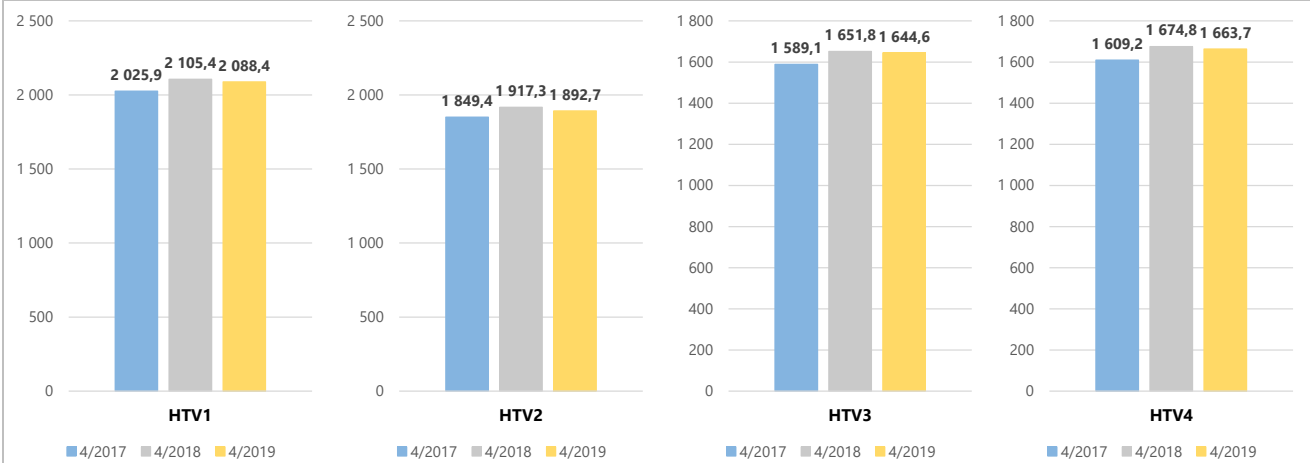
9a) Henkilöstön määrä ja kumulatiiviset henkilötyövuodet (HTV1) palvelussuhteittain
(vertailu edelliseen vuoteen)



9b) Henkilöstön määrä palvelussuhteittain

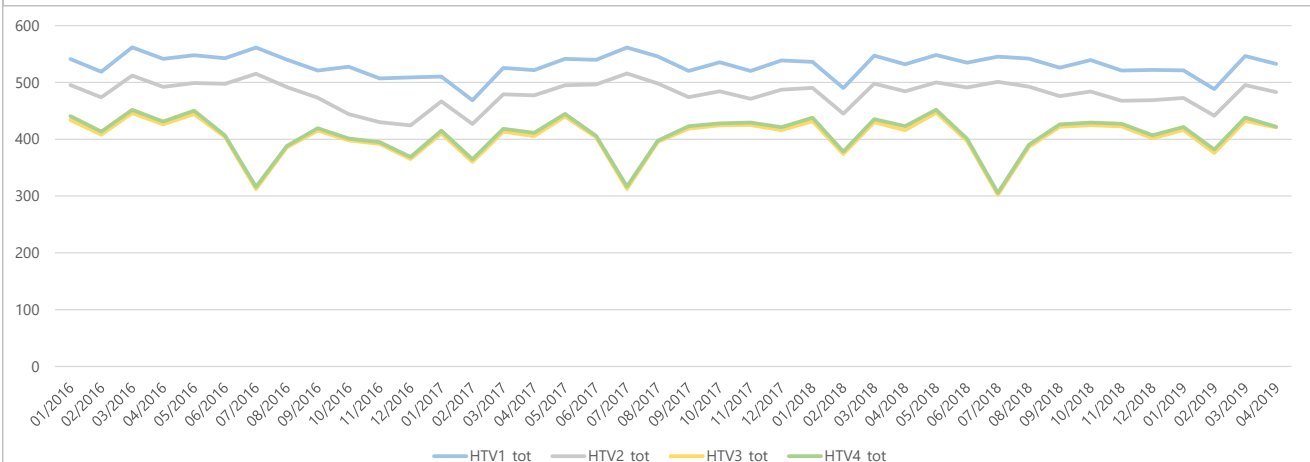
	4/2019	%	4/2018	%	Muutos ed. vuosi	Muutos ed. vuosi	Trendi 3 viim. kk
Vakituiset	5 021	78,4 %	5 072	77,9 %	-51	-1,0 %	
Määräaikaiset	1 202	18,8 %	1 182	18,2 %	20	1,7 %	
Työllistetyt	172	2,7 %	239	3,7 %	-67	-28,0 %	
Oppisopimussuhteiset	10	0,2 %	16	0,2 %	-6	-37,5 %	
Yhteensä	6 405	100,0 %	6 509	100,0 %	-104	-1,6 %	

10a) Kumulatiiviset henkilötyövuodet (HTV1, HTV2, HTV3 ja HTV4)



Kumulatiivinen toteuma	4/2017	4/2018	Muutos	Muutos	4/2019	Muutos	Muutos
HTV1	2 025,9	2 105,4	79,5	3,9 %	2 088,4	-17,0	-0,8 %
HTV2	1 849,4	1 917,3	67,9	3,7 %	1 892,7	-24,6	-1,3 %
HTV3	1 589,1	1 651,8	62,6	3,9 %	1 644,6	-7,1	-0,4 %
HTV4	1 609,2	1 674,8	65,6	4,1 %	1 663,7	-11,1	-0,7 %

10b) Henkilötyövuosien kuukausitoteumat (HTV1, HTV2, HTV3 ja HTV4)



11a) Kumulatiiviset terveysperusteiset poissaolopäivät/HTV1

(terveysperusteiset poissaolot = sairaus- ja työtaturmapoissaolot)
Muutos edelliseen vuoteen (%)

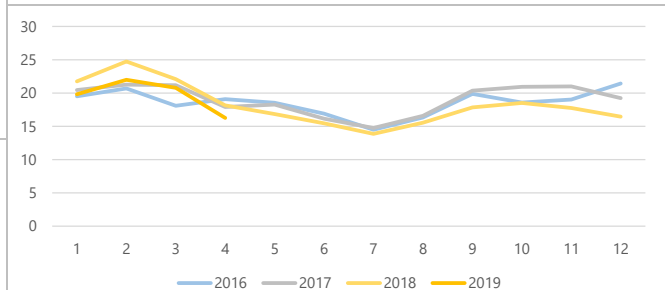
-9,0 %

11b) Terveysperusteinen poissaolo-%

4/2019 (sis. työtaturmat)
(terveysperusteiset-% = poissaolopäivät kum. / (HTV1 kum. * 365))

5,4 %

11c) Kuukausitoteumat terveysperusteiset poissaolot/HTV1



11d) Terveysperusteiset poissaolot	Kum. 4/2017	Kum. 4/2018	Muutos	Muutos	Kum. 4/2019	Muutos	Muutos
Sairaus	38 865	43 375	4 510	11,6 %	38 792	-4 583	-10,6 %
Työtaturma	2 006	2 143	137	6,8 %	2 279	136	6,3 %
Yhteensä	40 871	45 518	4 647	11,4 %	41 071	-4 447	-9,8 %