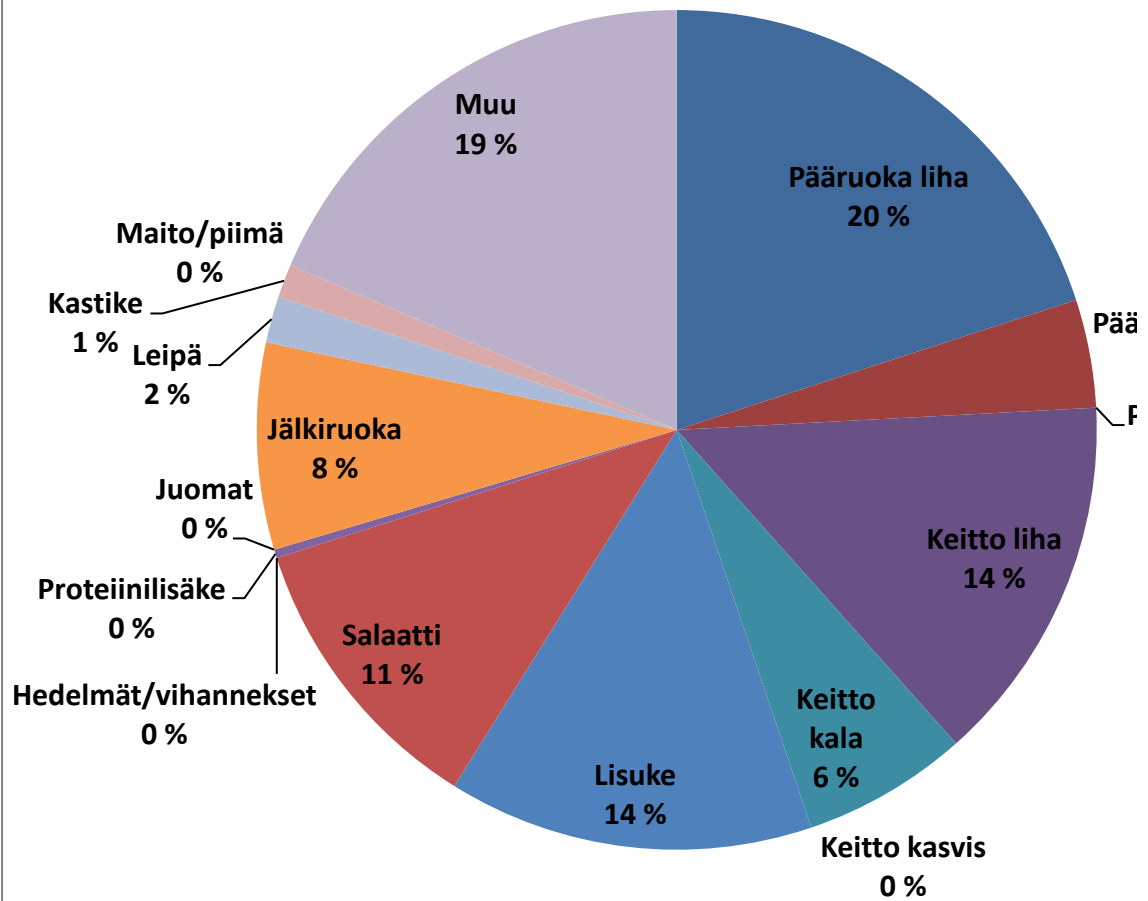
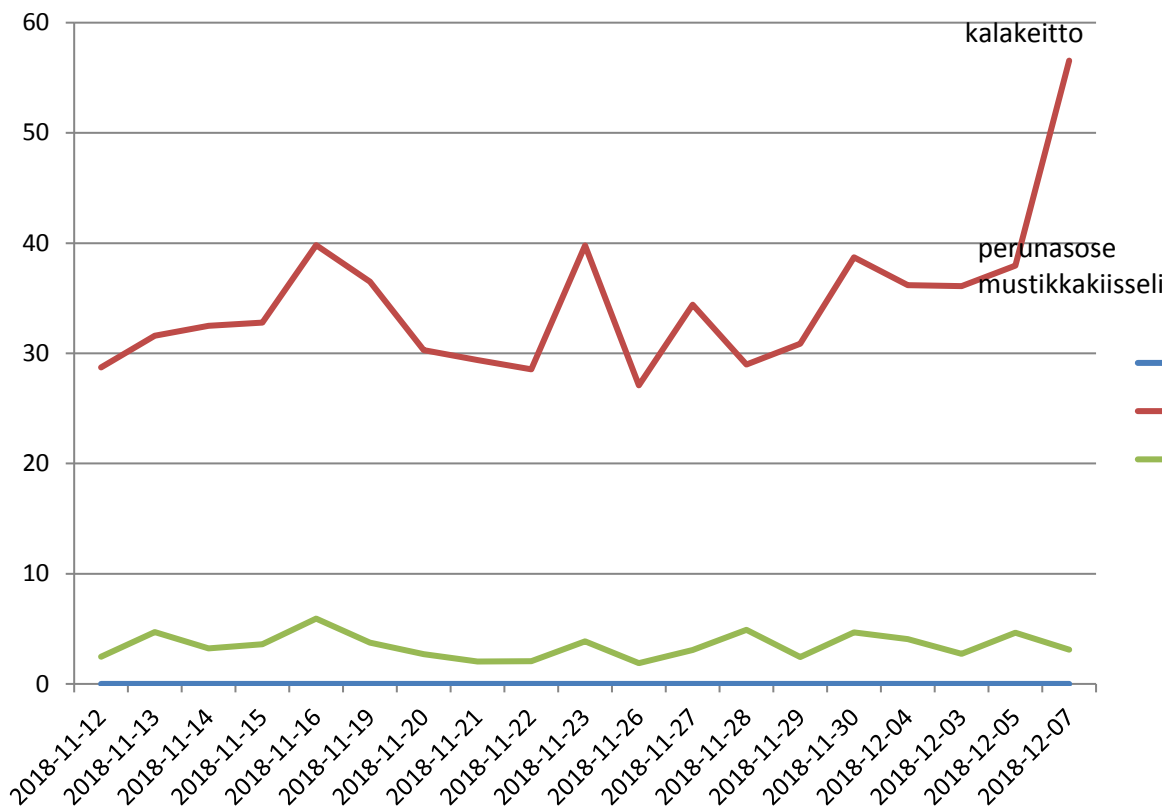


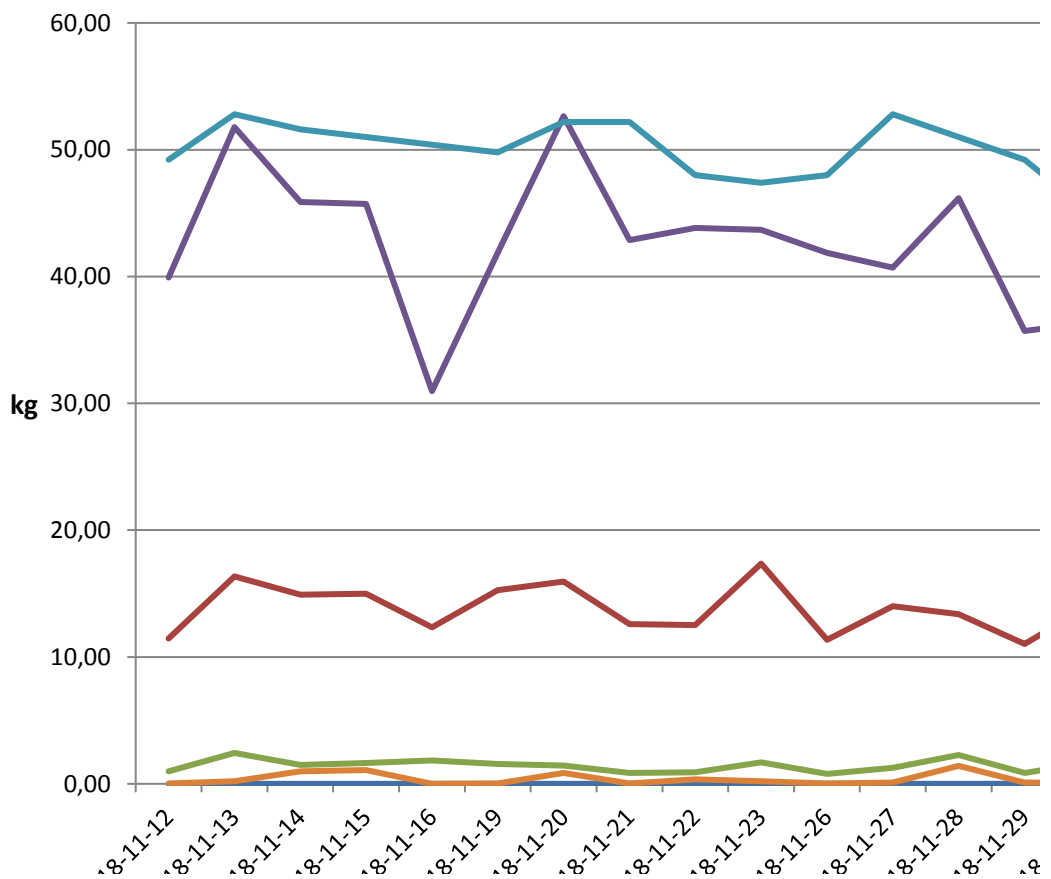
## Hävikin koostumus



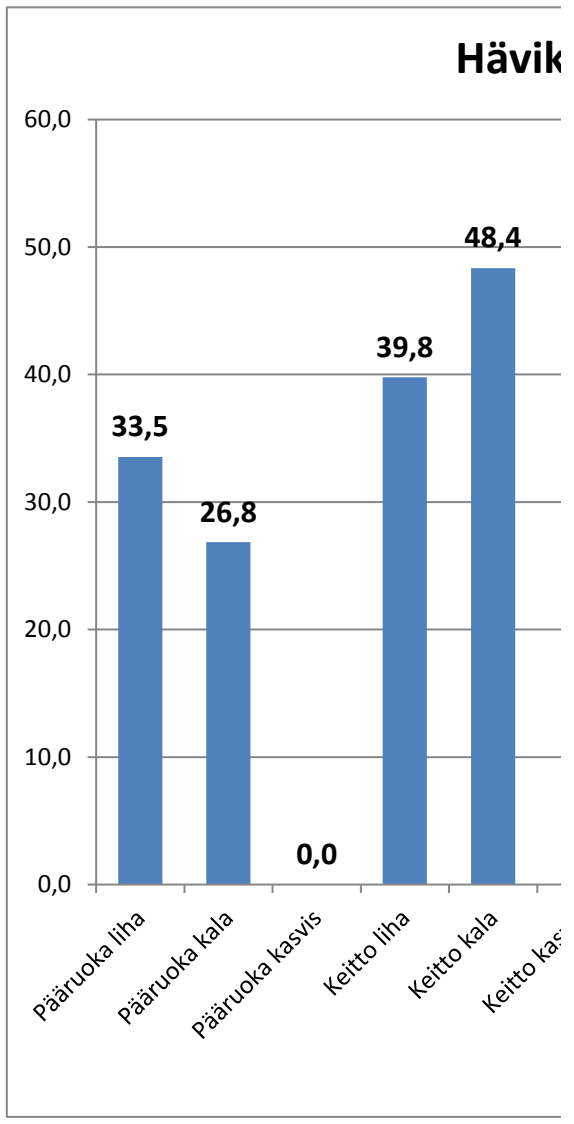
## Hävikkiprosentit aikasarjana



## Valmistus-, hävikki- ja asiakas



2011 2011 2011 2011 2011 2011 2011 2011 2011 2011 2011 2011 2011 2011 2011

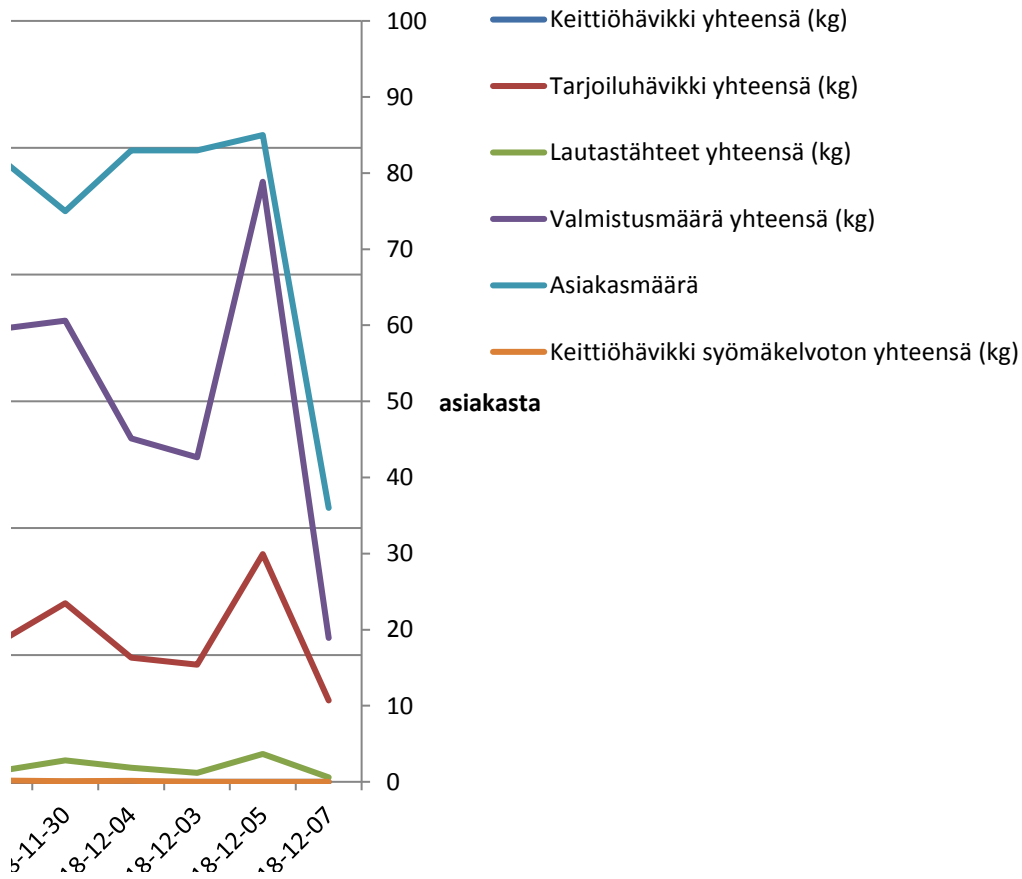


ei puuttuvia merkintöjä

i

- Keittiöhävikki %
- Tarjoiluhävikki %
- Lautastähde %

## asmäärät aikasarjana



### in koostumus suhteellinen osuus

