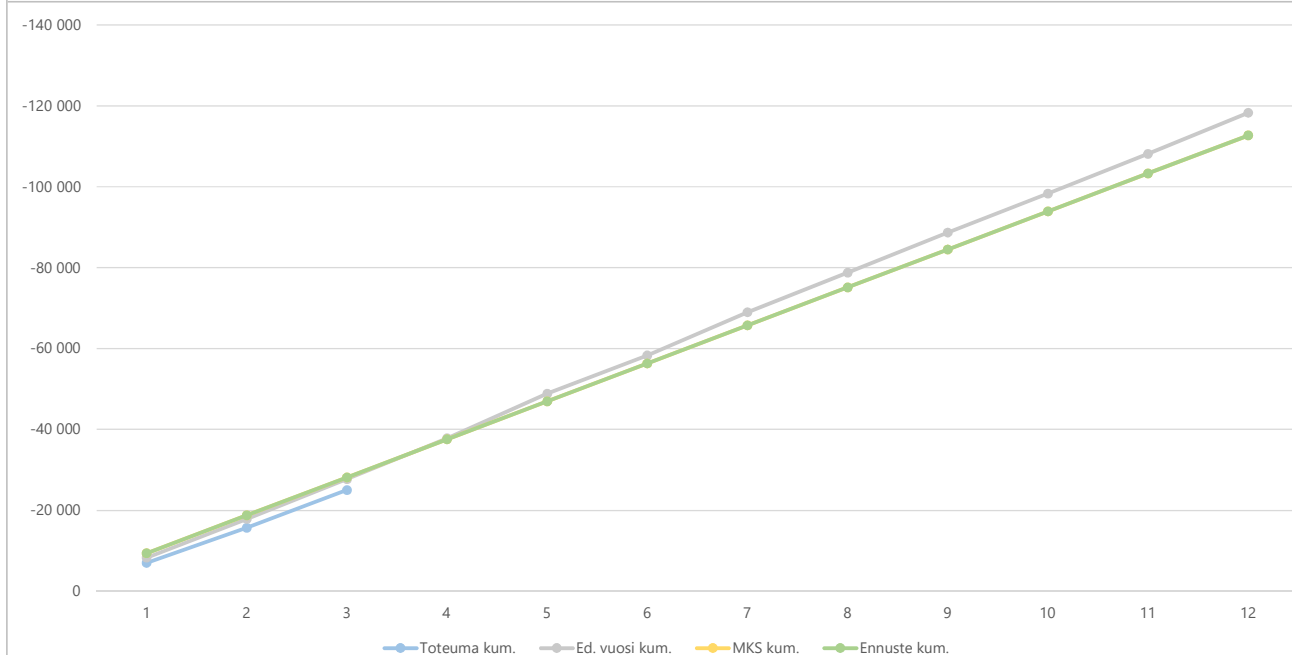


### 14136 SIVISTYSTOIMIALA

1) Tuloslaskelma	* MKS = muutettu käyttösuunnitelma				** TA = alkuperäinen talousarvio								
	Kum. 3/2019	MKS* 2019	Ennuste 2019	Erotus	Tot. 3/2019	Jäljellä MKS 2019*	Tot.-% MKS 2019*	Kum. 3/2018	TP 2018	Tot.-% TP 2018	Muutos Ed. vuosi	Muutos Ed. vuosi	TA 2019**
<b>€1 000</b>													
Toimintatuotot	5 014	12 353	12 453	100	1 051	7 339	40,6 %	3 895	13 062	29,8%	1 119	28,7 %	12 353
Myyntituotot	783	3 293	12 453	9 160	204	2 510	23,8 %	687	3 330	20,6%	97	14,1 %	3 296
Maksutuotot	1 912	6 158		-6 158	579	4 246	31,1 %	1 835	6 253	29,3%	77	4,2 %	6 161
Tuet ja avustukset	1 904	1 742		-1 742	112	-162	109,3 %	888	2 054	43,2%	1 017	114,5 %	1 741
Muut toimintatuotot	415	1 161		-1 161	156	746	35,7 %	486	1 425	34,1%	-71	-14,6 %	1 155
Valmistus omaan käyttöön	0					0		0	10	0,0%	0	-206,6 %	
Toimintakulut	-30 052	-125 047	-125 147	-100	-10 414	-94 995	24,0 %	-31 608	-131 391	24,1%	1 557	-4,9 %	-124 943
Henkilöstökulut	-19 864	-82 447	-125 147	-42 700	-6 811	-62 583	24,1 %	-19 577	-81 081	24,1%	-288	1,5 %	-82 131
Palvelujen ostot	-6 909	-28 362		28 362	-2 523	-21 454	24,4 %	-6 588	-27 527	23,9%	-320	4,9 %	-28 071
Aineet, tarvikkeet ja tavarat	-690	-3 159		3 159	-232	-2 469	21,8 %	-1 114	-5 407	20,6%	424	-38,1 %	-3 160
Avustukset	-2 487	-10 513		10 513	-818	-8 026	23,7 %	-2 442	-10 309	23,7%	-46	1,9 %	-10 463
Muut toimintakulut	-101	-565		565	-30	-464	18,0 %	-1 888	-7 067	26,7%	1 786	-94,6 %	-1 118
<b>Toimintakate</b>	<b>-25 037</b>	<b>-112 693</b>	<b>-112 693</b>	<b>0</b>	<b>-9 363</b>	<b>-87 656</b>	<b>22,2 %</b>	<b>-27 713</b>	<b>-118 319</b>	<b>23,4%</b>	<b>2 676</b>	<b>-9,7 %</b>	<b>-112 589</b>
Verotulot													
Valtionosuudet													
Rahoitustuotot ja -kulut	0				0	0		0	-2	3,9%	0	12,0 %	
<b>Vuosikate</b>	<b>-25 037</b>	<b>-112 693</b>	<b>-112 693</b>	<b>0</b>	<b>-9 363</b>	<b>-87 656</b>	<b>22,2 %</b>	<b>-27 713</b>	<b>-118 321</b>	<b>23,4%</b>	<b>2 676</b>	<b>-9,7 %</b>	<b>-112 589</b>
Poistot ja arvonalentumiset	-194	-632	-632	0	-65	-438	30,7 %	-175	-756	23,1%	-19	11,1 %	-632
Satunnaiset tuotot ja kulut													
<b>Tiilikauden tulos</b>	<b>-25 231</b>	<b>-113 326</b>	<b>-113 326</b>	<b>0</b>	<b>-9 427</b>	<b>-88 094</b>	<b>22,3 %</b>	<b>-27 888</b>	<b>-119 077</b>	<b>23,4%</b>	<b>2 656</b>	<b>-9,5 %</b>	<b>-113 222</b>
Varausten ja rahastojen muutos													
<b>Tiilikauden yli-/alijäämä</b>	<b>-25 231</b>	<b>-113 326</b>	<b>-113 326</b>	<b>0</b>	<b>-9 427</b>	<b>-88 094</b>	<b>22,3 %</b>	<b>-27 888</b>	<b>-119 077</b>	<b>23,4%</b>	<b>2 656</b>	<b>-9,5 %</b>	<b>-113 222</b>

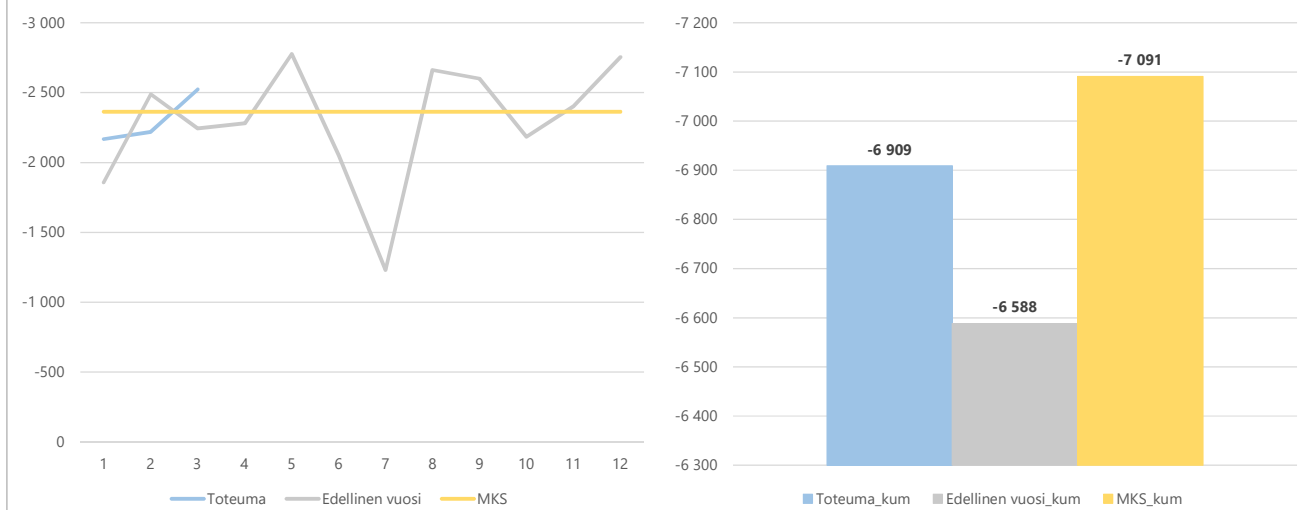
**2a) Kumulatiivinen toimintakate**  
(vertailu edelliseen vuoteen, muutettuun käyttösuunnitelmaan ja ennusteeseen)  
€1 000



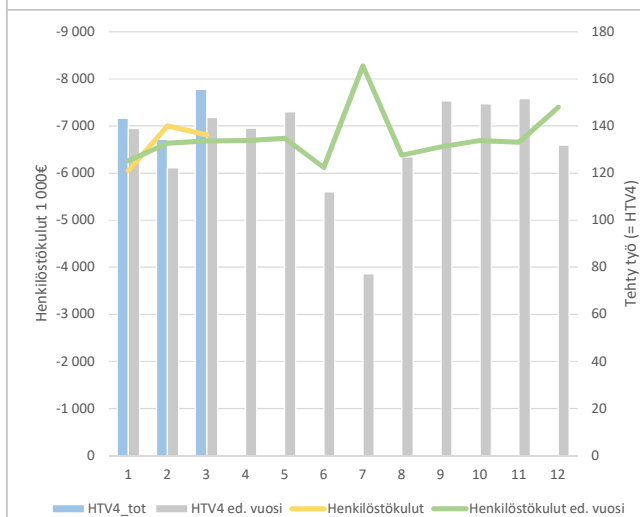
2b) Toimintakate (kuukausitasolla) €1 000	* MKS = muutettu käyttösuunnitelma				** TA = alkuperäinen talousarvio								
	Kum. 2019	MKS* 2019	Ennuste 2019	Erotus	Tot. 2019	Jäljellä MKS 2019*	Tot.-% MKS 2019*	Kum. 2018	TP 2018	Tot.-% TP 2018	Muutos Ed. vuosi	Muutos Ed. vuosi	TA 2019**
1	-7 020	-112 693	-112 693	0	-7 020	-105 673	6,2 %	-8 286	-118 319	7,0%	1 266	-15,3 %	-112 589
2	-15 674	-112 693	-112 693	0	-8 654	-97 019	13,9 %	-17 883	-118 319	15,1%	2 208	-12,3 %	-112 589
3	-25 037	-112 693	-112 693	0	-9 363	-87 656	22,2 %	-27 713	-118 319	23,4%	2 676	-9,7 %	-112 589
4		-112 693	-112 693	0				-37 830	-118 319	32,0%	4 608	-12,2 %	-112 589
5		-112 693	-112 693	0				-48 841	-118 319	41,3%	15 619	-32,0 %	-112 589
6		-112 693	-112 693	0				-58 322	-118 319	49,3%	25 099	-43,0 %	-112 589
7		-112 693	-112 693	0				-69 012	-118 319	58,3%	35 789	-51,9 %	-112 589
8		-112 693	-112 693	0				-78 747	-118 319	66,6%	45 524	-57,8 %	-112 589
9		-112 693	-112 693	0				-88 677	-118 319	74,9%	55 454	-62,5 %	-112 589
10		-112 693	-112 693	0				-98 328	-118 319	83,1%	65 106	-66,2 %	-112 589
11		-112 693	-112 693	0				-108 141	-118 319	91,4%	74 919	-69,3 %	-112 589
12		-112 693	-112 693	0				-118 319	-118 319	100,0%	85 097	-71,9 %	-112 589
<b>Yhteensä</b>	<b>-25 037</b>	<b>-112 693</b>	<b>-112 693</b>	<b>0</b>	<b>-25 037</b>	<b>-87 656</b>	<b>22,2 %</b>	<b>-118 319</b>	<b>-118 319</b>	<b>100,0%</b>	<b>85 097</b>	<b>-71,9 %</b>	<b>-112 589</b>

### 14136 SIVISTYSTOIMIALA

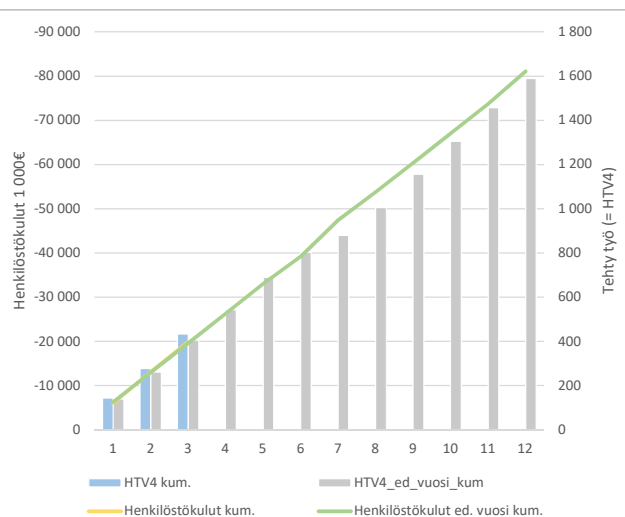
#### 3) Palvelujen ostojen kuukausitoteumat (vertailu edelliseen vuoteen, muutettuun käyttösuunnitelmaan ja ennusteeseen) €1 000



#### 4a) Henkilöstökulujen (1000€) ja henkilötyövuosien (=HTV4) kuukausitoteumat



#### 4b) Kumulatiiviset henkilöstökulujen (1000€) ja henkilötyövuosien (=HTV4) toteumat

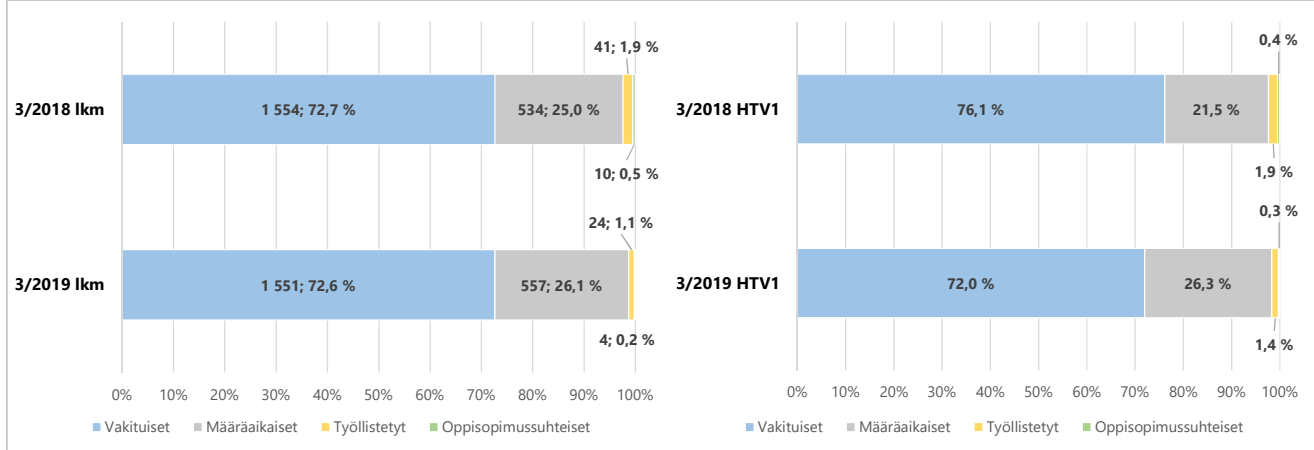


**14136 SIVISTYSTOIMIALA**

5) Toimintakate yksiköittäin €1 000	* MKS = muutettu käyttösuunnitelma ** TA = alkuperäinen talousarvio												
	Kum. 3/2019	MKS* 2019	Ennuste 2019	Erotus	Tot. 3/2019	Jäljellä MKS 2019*	Tot.-% MKS 2019*	Kum. 3/2018	TP 2018	Tot.-% TP 2018	Muutos Ed. vuosi	Muutos Ed. vuosi	TA 2019**
<b>Toimintatuotot</b>	<b>5 014</b>	<b>12 353</b>	<b>12 453</b>	<b>100</b>	<b>1 051</b>	<b>7 339</b>	<b>40,6 %</b>	<b>3 895</b>	<b>13 062</b>	<b>29,8%</b>	<b>1 119</b>	<b>28,7 %</b>	<b>12 353</b>
14136 SIVISTYSTOIMIALA	5 014	12 353	12 453	100	1 051	7 339	40,6 %	3 895	13 062	29,8%	1 119	28,7 %	12 353
141361 Yhteiset palvelut-yksi	60	169	154	-15	21	109	35,6 %	56	149	37,7%	4	7,3 %	169
141362 Opetusyksikkö	2 938	5 969	5 984	15	350	3 031	49,2 %	1 867	5 830	32,0%	1 071	57,4 %	5 969
141363 Varhaiskasvatusyksikkö	840	2 855	2 855	0	297	2 015	29,4 %	808	3 045	26,5%	32	4,0 %	2 855
141364 Kulttuuriyksikkö	416	773	873	100	91	357	53,8 %	359	1 439	24,9%	57	15,8 %	773
141365 Liikunta- ja nuorisoyk	761	2 587	2 587	0	293	1 827	29,4 %	805	2 599	31,0%	-45	-5,5 %	2 587
<b>Valmistus omaan käyttöön</b>	<b>0</b>					<b>0</b>		<b>0</b>	<b>10</b>	<b>0,0%</b>	<b>0</b>	<b>-206,6 %</b>	
14136 SIVISTYSTOIMIALA	0					0		0	10	0,0%	0	-206,6 %	
141362 Opetusyksikkö													
141364 Kulttuuriyksikkö	0					0		0	10	0,0%	0	-206,6 %	
<b>Toimintakulut</b>	<b>-30 052</b>	<b>-125 047</b>	<b>-125 147</b>	<b>-100</b>	<b>-10 414</b>	<b>-94 995</b>	<b>24,0 %</b>	<b>-31 608</b>	<b>-131 391</b>	<b>24,1%</b>	<b>1 557</b>	<b>-4,9 %</b>	<b>-124 943</b>
14136 SIVISTYSTOIMIALA	-30 052	-125 047	-125 147	-100	-10 414	-94 995	24,0 %	-31 608	-131 391	24,1%	1 557	-4,9 %	-124 943
141361 Yhteiset palvelut-yksi	-850	-5 500	-5 480	20	-230	-4 649	15,5 %	-783	-5 144	15,2%	-67	8,6 %	-5 525
141362 Opetusyksikkö	-16 101	-66 348	-66 258	90	-5 619	-50 247	24,3 %	-16 686	-67 897	24,6%	585	-3,5 %	-66 531
141363 Varhaiskasvatusyksikkö	-9 551	-38 622	-38 822	-200	-3 338	-29 072	24,7 %	-9 871	-40 156	24,6%	320	-3,2 %	-38 465
141364 Kulttuuriyksikkö	-2 350	-8 674	-8 774	-100	-790	-6 324	27,1 %	-2 399	-9 502	25,3%	50	-2,1 %	-8 625
141365 Liikunta- ja nuorisoyk	-1 200	-5 903	-5 813	90	-436	-4 704	20,3 %	-1 869	-8 692	21,5%	669	-35,8 %	-5 798
<b>Toimintakate</b>	<b>-25 037</b>	<b>-112 693</b>	<b>-112 693</b>	<b>0</b>	<b>-9 363</b>	<b>-87 656</b>	<b>22,2 %</b>	<b>-27 713</b>	<b>-118 319</b>	<b>23,4%</b>	<b>2 676</b>	<b>-9,7 %</b>	<b>-112 589</b>
14136 SIVISTYSTOIMIALA	-25 037	-112 693	-112 693	0	-9 363	-87 656	22,2 %	-27 713	-118 319	23,4%	2 676	-9,7 %	-112 589
141361 Yhteiset palvelut-yksi	-790	-5 330	-5 325	5	-210	-4 540	14,8 %	-727	-4 995	14,5%	-63	8,7 %	-5 355
141362 Opetusyksikkö	-13 163	-60 379	-60 274	105	-5 269	-47 216	21,8 %	-14 819	-62 067	23,9%	1 656	-11,2 %	-60 562
141363 Varhaiskasvatusyksikkö	-8 711	-35 767	-35 967	-200	-3 041	-27 056	24,4 %	-9 063	-37 110	24,4%	352	-3,9 %	-35 609
141364 Kulttuuriyksikkö	-1 934	-7 901	-7 901	0	-699	-5 967	24,5 %	-2 041	-8 053	25,3%	106	-5,2 %	-7 852
141365 Liikunta- ja nuorisoyk	-439	-3 316	-3 226	90	-143	-2 877	13,2 %	-1 064	-6 093	17,5%	625	-58,7 %	-3 210

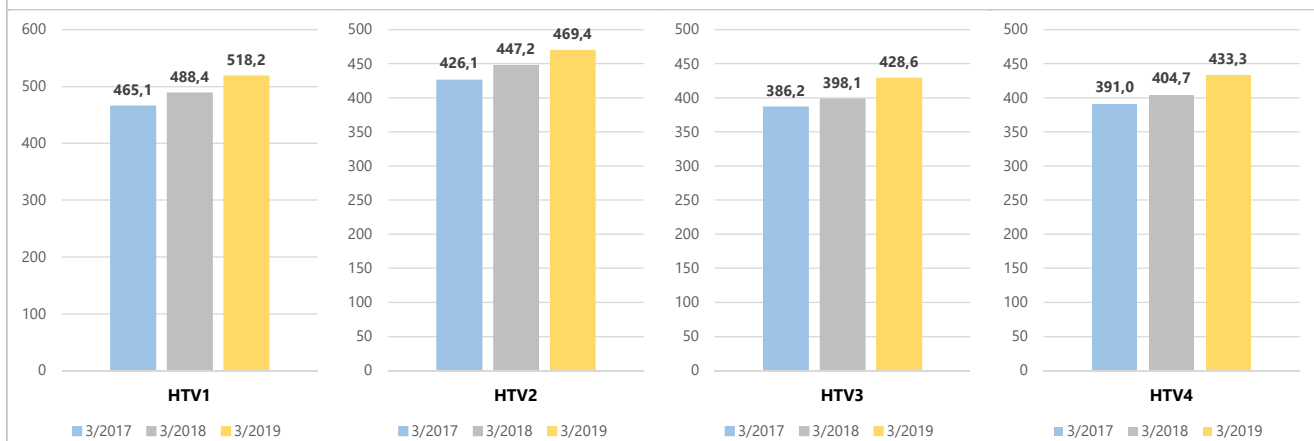
14136 SIVISTYSTOIMIALA

6a) Henkilöstön määrä ja kumulatiiviset henkilötyövuodet (HTV1) palvelussuhteittain (vertailu edelliseen vuoteen)



6b) Henkilöstön määrä palvelussuhteittain	3/2019	%	3/2018	%	Muutos ed. vuosi	Muutos ed. vuosi	Trendi 3 viim. kk
Vakituiset	1 551	72,6 %	1 554	72,7 %	-3	-0,2 %	
Määräaikaiset	557	26,1 %	534	25,0 %	23	4,3 %	
Työllistetyt	24	1,1 %	41	1,9 %	-17	-41,5 %	
Oppisopimussuhteiset	4	0,2 %	10	0,5 %	-6	-60,0 %	
<b>Yhteensä</b>	<b>2 136</b>	<b>100,0 %</b>	<b>2 139</b>	<b>100,0 %</b>	<b>-3</b>	<b>-0,1 %</b>	

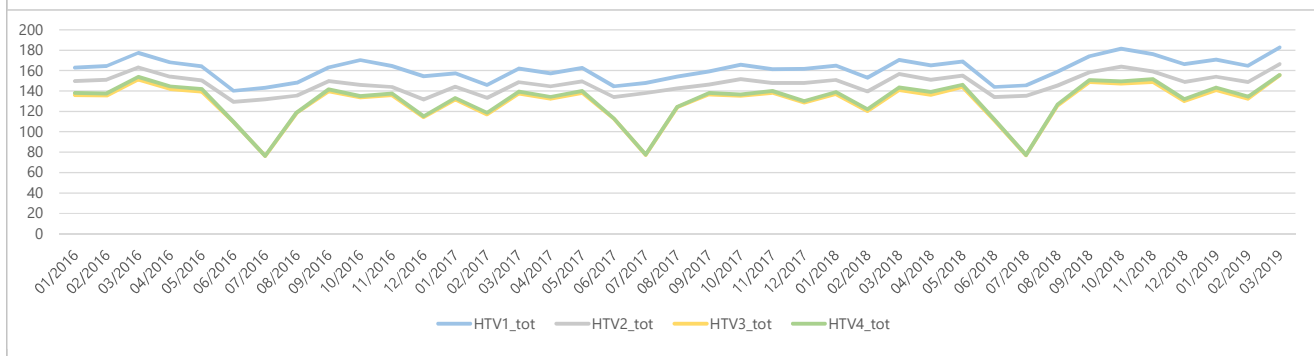
7a) Kumulatiiviset henkilötyövuodet (HTV1, HTV2, HTV3 ja HTV4)



Kumulatiivinen toteuma	3/2017	3/2018	Muutos	Muutos	3/2019	Muutos	Muutos
HTV1	465,1	488,4	23,3	5,0 %	518,2	29,8	6,1 %
HTV2	426,1	447,2	21,1	4,9 %	469,4	22,2	5,0 %
HTV3	386,2	398,1	11,9	3,1 %	428,6	30,5	7,7 %
HTV4	391,0	404,7	13,7	3,5 %	433,3	28,6	7,1 %

14136 SIVISTYSTOIMIALA

7b) Henkilötyövuosien kuukausitoteumat (HTV1, HTV2, HTV3 ja HTV4)



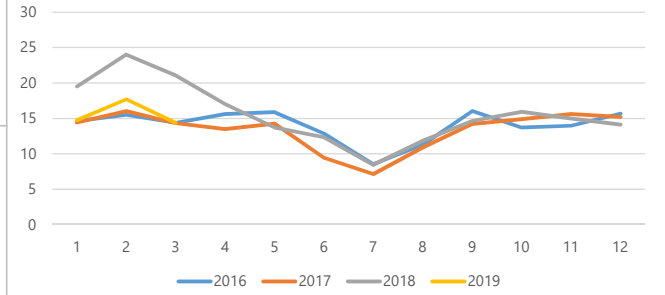
**8a) Kumulatiiviset terveisperusteiset poissaolopäivät/HTV1 (terveysperusteisetpoissaolot = sairaus- ja työtaturmapoissaolot)**  
Muutos edelliseen vuoteen (%)

**-27,6 %**

**8b) Sairauspoissaolo-% 3/2019 (sis. työtaturmat) (sairauspoissaolo-% = poissaolopäivät kum. / (HTV1 kum. \* 365))**

**4,3 %**

**8c) Kuukausitoteumat työkyvyttömyyspoissaolopäivät/HTV1**



8d) Työkyvyttömyyspoissaolot	Kum. 3/2017	Kum. 3/2018	Muutos	Muutos	Kum. 3/2019	Muutos	Muutos
Sairaus	6 693	10 297	3 604	53,8 %	7 715	-2 582	-25,1 %
Työtaturma	229	183	-46	-20,1 %	338	155	84,7 %
<b>Yhteensä</b>	<b>6 922</b>	<b>10 480</b>	<b>3 558</b>	<b>51,4 %</b>	<b>8 053</b>	<b>-2 427</b>	<b>-23,2 %</b>