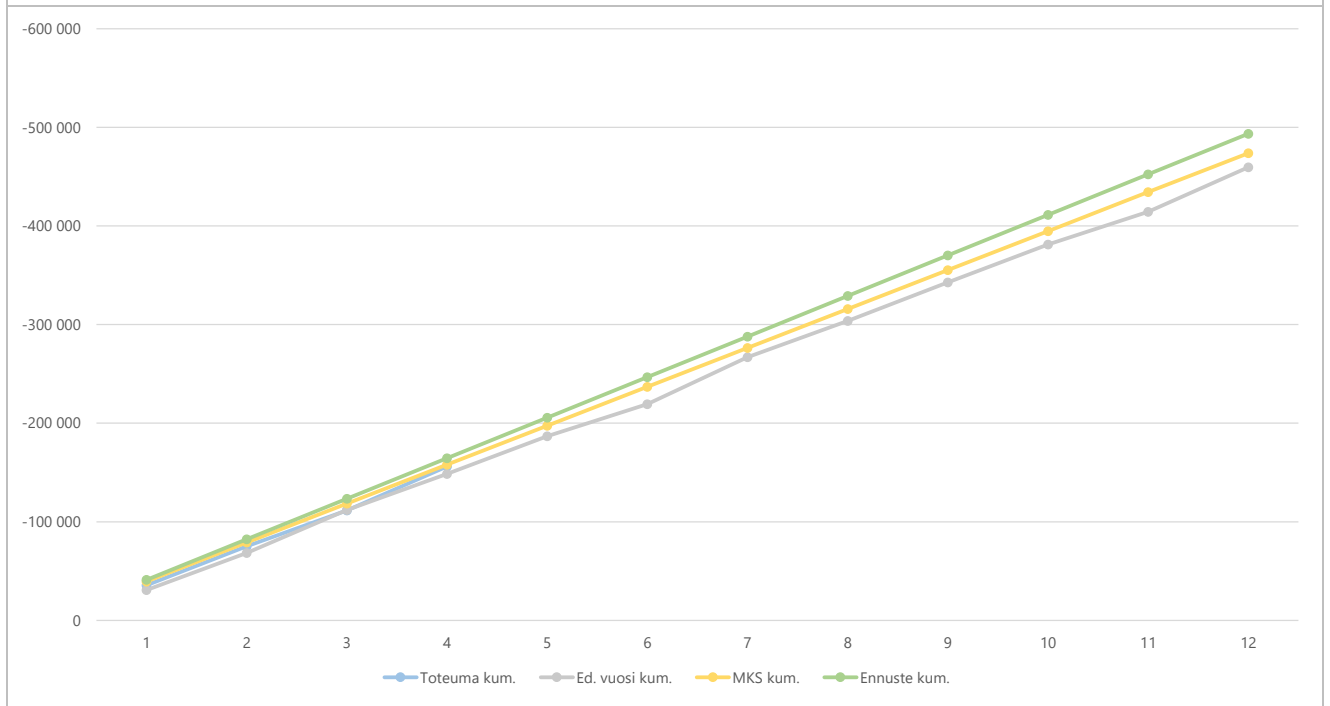


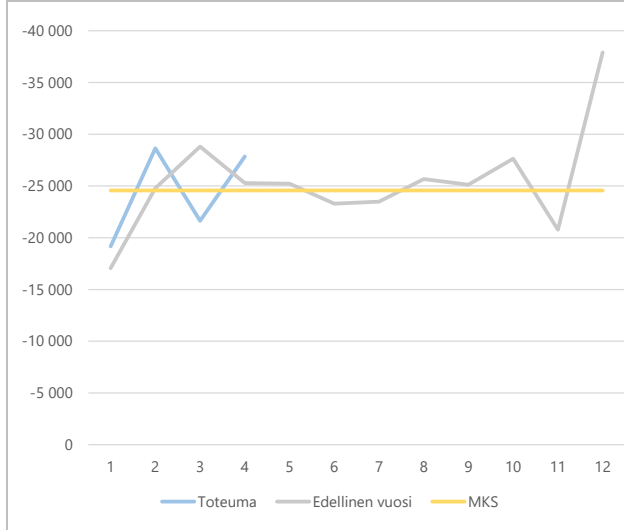
1) Tuloslaskelma koko kaupunki €1 000	* MKS = muutettu käyttösuunnitelma				** TA = alkuperäinen talousarvio								
	Kum. 4/2020	MKS* 2020	Ennuste 2020	Erotus	Tot. 4/2020	Jäljellä MKS 2020*	Tot.-% MKS 2020*	Kum. 4/2019	TP 2019	Tot.-% TP 2019	Muutos Ed. vuosi	Muutos Ed. vuosi	TA 2020**
Toimintatuotot	67 485	220 522	220 136	-386	17 246	153 037	30,6 %	67 802	229 768	29,5%	-316	-0,5 %	220 198
Myyntituotot	48 760	151 889			13 561	103 129	32,1 %	48 511	152 190	31,9%	249	0,5 %	151 853
Maksutuotot	11 615	36 736			2 653	25 122	31,6 %	12 161	39 987	30,4%	-546	-4,5 %	36 036
Tuet ja avustukset	3 623	9 575			257	5 953	37,8 %	3 038	11 037	27,5%	585	19,2 %	9 430
Muut toimintatuotot	3 488	22 322			774	18 834	15,6 %	4 092	26 554	15,4%	-604	-14,8 %	22 879
Valmistus omaan käyttöön	2 904	11 545	11 545	0	1 002	8 641	25,2 %	3 050	15 061	20,2%	-146	-4,8 %	14 370
Toimintakulut	-226 492	-705 865	-725 226	-19 361	-62 848	-479 373	32,1 %	-219 362	-704 407	31,1%	-7 131	3,3 %	-706 710
Henkilöstökulut	-87 429	-285 176			-22 460	-197 748	30,7 %	-83 711	-273 009	30,7%	-3 718	4,4 %	-284 630
Palvelujen ostot	-97 279	-294 800			-27 846	-197 521	33,0 %	-95 937	-305 024	31,5%	-1 343	1,4 %	-293 253
Aineet, tarvikkeet ja tavarat	-19 279	-60 172			-7 173	-40 893	32,0 %	-17 415	-56 768	30,7%	-1 864	10,7 %	-62 480
Avustukset	-11 569	-32 960			-2 889	-21 391	35,1 %	-11 452	-35 707	32,1%	-117	1,0 %	-32 335
Muut toimintakulut	-10 936	-32 757			-2 480	-21 821	33,4 %	-10 847	-33 900	32,0%	-89	0,8 %	-34 011
<b>Toimintakate</b>	<b>-156 103</b>	<b>-473 798</b>	<b>-493 545</b>	<b>-19 748</b>	<b>-44 601</b>	<b>-317 695</b>	<b>32,9 %</b>	<b>-148 510</b>	<b>-459 579</b>	<b>32,3%</b>	<b>-7 593</b>	<b>5,1 %</b>	<b>-472 142</b>
Verotulot	109 541	330 923	303 401	-27 522	24 715	221 382	33,1 %	109 502	314 442	34,8%	39	0,0 %	330 923
Valtionosuudet	51 054	153 480	160 783	7 303	12 776	102 427	33,3 %	46 146	141 985	32,5%	4 908	10,6 %	153 480
Rahoitustuotot ja -kulut	-335	5 811	4 311	-1 500	-286	6 146	-5,8 %	-198	4 443	-4,5%	-138	69,6 %	5 949
<b>Vuosikate</b>	<b>4 156</b>	<b>16 417</b>	<b>-25 050</b>	<b>-41 467</b>	<b>-7 396</b>	<b>12 261</b>	<b>25,3 %</b>	<b>6 939</b>	<b>1 291</b>	<b>537,6%</b>	<b>-2 784</b>	<b>-40,1 %</b>	<b>18 209</b>
Poistot ja arvonalentumiset	-9 278	-26 665	-27 815	-1 149	-2 310	-17 388	34,8 %	-9 043	-30 194	29,9%	-235	2,6 %	-26 665
Satunnaiset tuotot ja kulut													
<b>Tilikauden tulos</b>	<b>-5 122</b>	<b>-10 249</b>	<b>-52 865</b>	<b>-42 616</b>	<b>-9 707</b>	<b>-5 127</b>	<b>50,0 %</b>	<b>-2 103</b>	<b>-28 903</b>	<b>7,3%</b>	<b>-3 019</b>	<b>143,5 %</b>	<b>-8 456</b>
Varausten ja rahastojen muutos								1	77	1,2%	-1	-100,0 %	
<b>Tilikauden yli-/alijäämä</b>	<b>-5 122</b>	<b>-10 249</b>	<b>-52 865</b>	<b>-42 616</b>	<b>-9 707</b>	<b>-5 127</b>	<b>50,0 %</b>	<b>-2 102</b>	<b>-28 827</b>	<b>7,3%</b>	<b>-3 020</b>	<b>143,6 %</b>	<b>-8 456</b>

2a) Kumulatiivinen toimintakate  
(vertailu edelliseen vuoteen, muutettuun käyttösuunnitelmaan ja ennusteeseen)  
€1 000

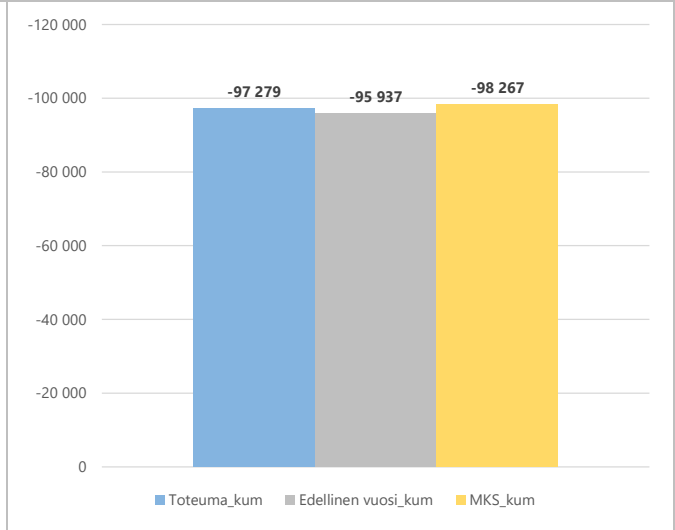


2b) Toimintakate (kuukausitasolla) €1 000	* MKS = muutettu käyttösuunnitelma				** TA = alkuperäinen talousarvio								
	Kum. 2020	MKS* 2020	Ennuste 2020	Erotus	Tot. 2020	Jäljellä MKS 2020*	Tot.-% MKS 2020*	Kum. 2019	TP 2019	Tot.-% TP 2019	Muutos Ed. vuosi	Muutos Ed. vuosi	TA 2020**
1	-35 626	-473 798	-493 545	-19 748	-35 626	-438 172	7,5 %	-30 789	-459 579	6,7%	-4 837	15,7 %	-472 142
2	-75 126	-473 798	-493 545	-19 748	-39 500	-398 672	15,9 %	-68 467	-459 579	14,9%	-6 659	9,7 %	-472 142
3	-111 502	-473 798	-493 545	-19 748	-36 376	-362 295	23,5 %	-112 025	-459 579	24,4%	522	-0,5 %	-472 142
4	-156 103	-473 798	-493 545	-19 748	-44 601	-317 695	32,9 %	-148 510	-459 579	32,3%	-7 593	5,1 %	-472 142
5		-473 798	-493 545	-19 748				-186 844	-459 579	40,7%	3 559	-1,9 %	-472 142
6		-473 798	-493 545	-19 748				-219 308	-459 579	47,7%	37 051	-16,9 %	-472 142
7		-473 798	-493 545	-19 748				-266 897	-459 579	58,1%	84 641	-31,7 %	-472 142
8		-473 798	-493 545	-19 748				-303 846	-459 579	66,1%	121 590	-40,0 %	-472 142
9		-473 798	-493 545	-19 748				-342 767	-459 579	74,6%	160 512	-46,8 %	-472 142
10		-473 798	-493 545	-19 748				-381 213	-459 579	82,9%	198 958	-52,2 %	-472 142
11		-473 798	-493 545	-19 748				-414 400	-459 579	90,2%	232 145	-56,0 %	-472 142
12		-473 798	-493 545	-19 748				-459 579	-459 579	100,0%	277 326	-60,3 %	-472 142
<b>Yhteensä</b>	<b>-156 103</b>	<b>-473 798</b>	<b>-493 545</b>	<b>-19 748</b>	<b>-156 103</b>	<b>-317 695</b>	<b>32,9 %</b>	<b>-459 579</b>	<b>-459 579</b>	<b>100,0%</b>	<b>277 326</b>	<b>-60,3 %</b>	<b>-472 142</b>

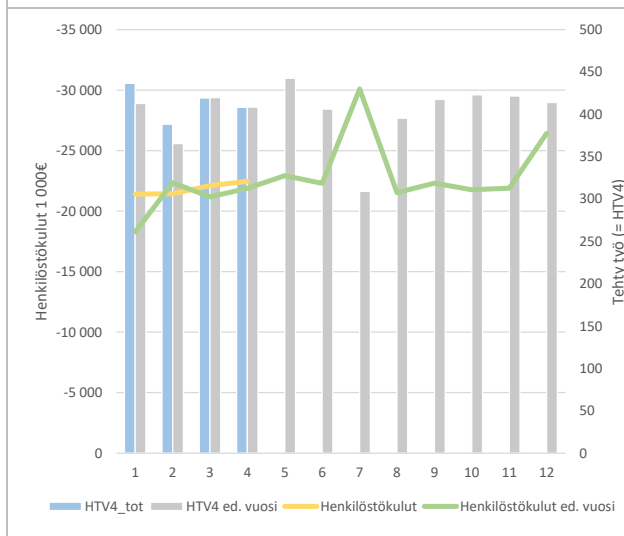
**3a) Palvelujen ostojen kuukausitoteumat**  
(vertailu edelliseen vuoteen ja muutettuun käyttösuunnitelmaan)  
€1 000



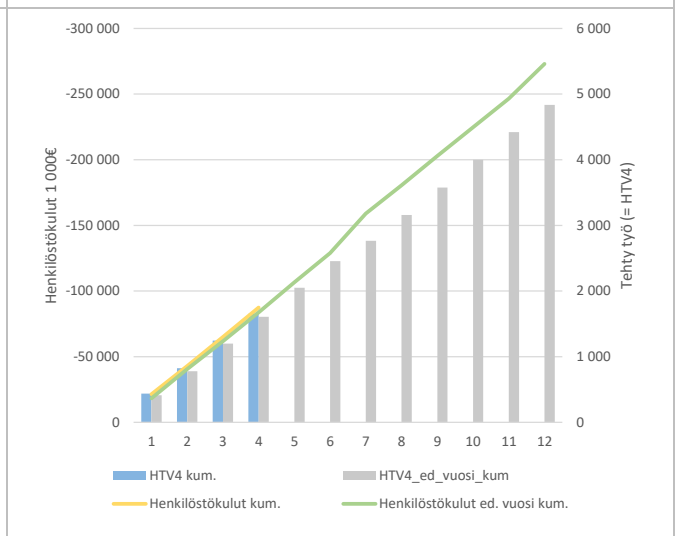
**3b) Kumulatiiviset palvelujen ostot**  
(vertailu edelliseen vuoteen ja muutettuun käyttösuunnitelmaan)  
€1 000



**4a) Henkilöstökulujen (1000€)**  
ja henkilötyövuosien (=HTV4) kuukausitoteumat



**4b) Kumulatiiviset henkilöstökulujen (1000€)**  
ja henkilötyövuosien (=HTV4) toteumat



**5) Toimialatarkastelut**

**14101 TARKASTUSTOIMI**

€1 000	Kum. 4/2020	MKS* 2020	Ennuste 2020	Erotus	Tot. 4/2020	Jäljellä		* MKS = muutettu käyttösuunnitelma			** TA = alkuperäinen talousarvio		
						MKS 2020*	Tot.-% MKS 2020*	Kum. 4/2019	TP 2019	Tot.-% TP 2019	Muutos Ed. vuosi	Muutos Ed. vuosi	TA 2020**
Toimintatuotot	2	11	11	0		9	19,4 %	2	6	30,4 %	0	25,0 %	11
Valmistus omaan käyttöön									1				
Toimintakulut	-107	-512	-512	0	-26	-405	20,9 %	-136	-438	31,0 %	29	-21,1 %	-512
<b>Toimintakate</b>	<b>-105</b>	<b>-501</b>	<b>-501</b>	<b>0</b>	<b>-26</b>	<b>-396</b>	<b>21,0 %</b>	<b>-134</b>	<b>-432</b>	<b>31,0 %</b>	<b>29</b>	<b>-21,7 %</b>	<b>-501</b>

**14106 KAUPUNGINVALTUUSTO**

€1 000	Kum. 4/2020	MKS* 2020	Ennuste 2020	Erotus	Tot. 4/2020	Jäljellä		* MKS = muutettu käyttösuunnitelma			** TA = alkuperäinen talousarvio		
						MKS 2020*	Tot.-% MKS 2020*	Kum. 4/2019	TP 2019	Tot.-% TP 2019	Muutos Ed. vuosi	Muutos Ed. vuosi	TA 2020**
Toimintatuotot													
Valmistus omaan käyttöön													
Toimintakulut	-59	-246	-246	0	-1	-187	23,9 %	-57	-298	19,0 %	-2	3,9 %	-246
<b>Toimintakate</b>	<b>-59</b>	<b>-246</b>	<b>-246</b>	<b>0</b>	<b>-1</b>	<b>-187</b>	<b>23,9 %</b>	<b>-57</b>	<b>-298</b>	<b>19,0 %</b>	<b>-2</b>	<b>3,9 %</b>	<b>-246</b>

**14113 KAUPUNGINHALLITUS**

€1 000	Kum. 4/2020	MKS* 2020	Ennuste 2020	Erotus	Tot. 4/2020	Jäljellä		* MKS = muutettu käyttösuunnitelma			** TA = alkuperäinen talousarvio		
						MKS 2020*	Tot.-% MKS 2020*	Kum. 4/2019	TP 2019	Tot.-% TP 2019	Muutos Ed. vuosi	Muutos Ed. vuosi	TA 2020**
Toimintatuotot	52	394	394	0	2	342	13,2 %	4	277	1,3 %	48	1313,2 %	394
Valmistus omaan käyttöön	88				56	-88		40	346	11,5 %	49	122,8 %	
Toimintakulut	-3 121	-6 885	-6 885	0	-606	-3 764	45,3 %	-2 644	-6 934	38,1 %	-477	18,0 %	-6 287
<b>Toimintakate</b>	<b>-2 981</b>	<b>-6 491</b>	<b>-6 491</b>	<b>0</b>	<b>-548</b>	<b>-3 510</b>	<b>45,9 %</b>	<b>-2 601</b>	<b>-6 311</b>	<b>41,2 %</b>	<b>-380</b>	<b>14,6 %</b>	<b>-5 893</b>

14114 KONSERNIHALLINNON TOIMIALA					* MKS = muutettu käyttösuunnitelma					** TA = alkuperäinen talousarvio			
€1 000	Kum. 4/2020	MKS* 2020	Ennuste 2020	Erotus	Tot. 4/2020	Jäljellä MKS 2020*	Tot.-% MKS 2020*	Kum. 4/2019	TP 2019	Tot.-% TP 2019	Muutos Ed. vuosi	Muutos Ed. vuosi	TA 2020**
Toimintatuotot	473	4 437	4 437	0	145	3 964	10,6 %	748	5 448	13,7 %	-275	-36,8 %	4 437
Valmistus omaan käyttöön	13				1	-13		51	227	22,4 %	-38	-74,9 %	
Toimintakulut	-11 357	-32 503	-32 308	195	-2 759	-21 146	34,9 %	-10 481	-31 404	33,4 %	-876	8,4 %	-32 303
<b>Toimintakate</b>	<b>-10 871</b>	<b>-28 066</b>	<b>-27 871</b>	<b>195</b>	<b>-2 613</b>	<b>-17 195</b>	<b>38,7 %</b>	<b>-9 682</b>	<b>-25 729</b>	<b>37,6 %</b>	<b>-1 190</b>	<b>12,3 %</b>	<b>-27 866</b>

14116 ENERGIAN VÄLITYS					* MKS = muutettu käyttösuunnitelma					** TA = alkuperäinen talousarvio			
€1 000	Kum. 4/2020	MKS* 2020	Ennuste 2020	Erotus	Tot. 4/2020	Jäljellä MKS 2020*	Tot.-% MKS 2020*	Kum. 4/2019	TP 2019	Tot.-% TP 2019	Muutos Ed. vuosi	Muutos Ed. vuosi	TA 2020**
Toimintatuotot	8 160	23 000	23 000	0	1 739	14 840	35,5 %	8 188	20 959	39,1 %	-28	-0,3 %	23 000
Valmistus omaan käyttöön													
Toimintakulut	-8 160	-23 000	-23 000	0	-3 657	-14 840	35,5 %	-6 638	-20 959	31,7 %	-1 523	22,9 %	-23 000
<b>Toimintakate</b>	<b>0</b>				<b>-1 918</b>	<b>0</b>		<b>1 550</b>	<b>0</b>	<b>#####</b>	<b>-1 550</b>	<b>-100,0 %</b>	<b>0</b>

14117 PORIN PELASTUSTOIMINNAN KUSTANNUKSET					* MKS = muutettu käyttösuunnitelma					** TA = alkuperäinen talousarvio			
€1 000	Kum. 4/2020	MKS* 2020	Ennuste 2020	Erotus	Tot. 4/2020	Jäljellä MKS 2020*	Tot.-% MKS 2020*	Kum. 4/2019	TP 2019	Tot.-% TP 2019	Muutos Ed. vuosi	Muutos Ed. vuosi	TA 2020**
Toimintatuotot													
Valmistus omaan käyttöön													
Toimintakulut	-2 646	-7 937	-7 937	0	-661	-5 292	33,3 %	-3 208	-8 022	40,0 %	562	-17,5 %	-7 937
<b>Toimintakate</b>	<b>-2 646</b>	<b>-7 937</b>	<b>-7 937</b>	<b>0</b>	<b>-661</b>	<b>-5 292</b>	<b>33,3 %</b>	<b>-3 208</b>	<b>-8 022</b>	<b>40,0 %</b>	<b>562</b>	<b>-17,5 %</b>	<b>-7 937</b>

14119 PERUSTURVALAUTAKUNTA					* MKS = muutettu käyttösuunnitelma					** TA = alkuperäinen talousarvio			
€1 000	Kum. 4/2020	MKS* 2020	Ennuste 2020	Erotus	Tot. 4/2020	Jäljellä MKS 2020*	Tot.-% MKS 2020*	Kum. 4/2019	TP 2019	Tot.-% TP 2019	Muutos Ed. vuosi	Muutos Ed. vuosi	TA 2020**
Toimintatuotot	22 654	71 303	72 452	1 149	6 248	48 649	31,8 %	22 071	75 524	29,2 %	583	2,6 %	71 303
Valmistus omaan käyttöön													
Toimintakulut	-118 424	-363 665	-383 112	-19 447	-35 059	-245 241	32,6 %	-113 397	-366 620	30,9 %	-5 028	4,4 %	-363 665
<b>Toimintakate</b>	<b>-95 770</b>	<b>-292 362</b>	<b>-310 660</b>	<b>-18 298</b>	<b>-28 810</b>	<b>-196 592</b>	<b>32,8 %</b>	<b>-91 326</b>	<b>-291 096</b>	<b>31,4 %</b>	<b>-4 444</b>	<b>4,9 %</b>	<b>-292 362</b>

14136 SIVISTYSTOIMIALA					* MKS = muutettu käyttösuunnitelma					** TA = alkuperäinen talousarvio			
€1 000	Kum. 4/2020	MKS* 2020	Ennuste 2020	Erotus	Tot. 4/2020	Jäljellä MKS 2020*	Tot.-% MKS 2020*	Kum. 4/2019	TP 2019	Tot.-% TP 2019	Muutos Ed. vuosi	Muutos Ed. vuosi	TA 2020**
Toimintatuotot	6 106	13 207	12 529	-678	445	7 100	46,2 %	5 999	13 911	43,1 %	107	1,8 %	13 207
Valmistus omaan käyttöön	22				6	-22		0	0	100,0 %	22	#####	
Toimintakulut	-40 338	-128 750	-127 953	797	-9 293	-88 413	31,3 %	-40 563	-125 315	32,4 %	225	-0,6 %	-128 751
<b>Toimintakate</b>	<b>-34 209</b>	<b>-115 544</b>	<b>-115 425</b>	<b>119</b>	<b>-8 841</b>	<b>-81 335</b>	<b>29,6 %</b>	<b>-34 564</b>	<b>-111 405</b>	<b>31,0 %</b>	<b>355</b>	<b>-1,0 %</b>	<b>-115 544</b>

14156 YMPÄRISTÖ- JA LUPAPALVELUT TOIMIALA					* MKS = muutettu käyttösuunnitelma					** TA = alkuperäinen talousarvio			
€1 000	Kum. 4/2020	MKS* 2020	Ennuste 2020	Erotus	Tot. 4/2020	Jäljellä MKS 2020*	Tot.-% MKS 2020*	Kum. 4/2019	TP 2019	Tot.-% TP 2019	Muutos Ed. vuosi	Muutos Ed. vuosi	TA 2020**
Toimintatuotot	1 223	4 735	4 626	-109	222	3 512	25,8 %	1 411	4 905	28,8 %	-188	-13,3 %	4 657
Valmistus omaan käyttöön	0					0		1	1	43,5 %	0	-14,5 %	
Toimintakulut	-3 202	-11 690	-11 468	222	-809	-8 488	27,4 %	-3 270	-10 363	31,6 %	68	-2,1 %	-10 612
<b>Toimintakate</b>	<b>-1 979</b>	<b>-6 955</b>	<b>-6 842</b>	<b>113</b>	<b>-587</b>	<b>-4 976</b>	<b>28,5 %</b>	<b>-1 859</b>	<b>-5 457</b>	<b>34,1 %</b>	<b>-120</b>	<b>6,5 %</b>	<b>-5 955</b>

14160 SATAKUNNAN PELASTUSLAITOS					* MKS = muutettu käyttösuunnitelma					** TA = alkuperäinen talousarvio			
€1 000	Kum. 4/2020	MKS* 2020	Ennuste 2020	Erotus	Tot. 4/2020	Jäljellä MKS 2020*	Tot.-% MKS 2020*	Kum. 4/2019	TP 2019	Tot.-% TP 2019	Muutos Ed. vuosi	Muutos Ed. vuosi	TA 2020**
Toimintatuotot	9 073	27 935	27 935	0	2 276	18 862	32,5 %	8 630	27 199	31,7 %	443	5,1 %	27 686
Valmistus omaan käyttöön													
Toimintakulut	-7 709	-25 578	-25 578	0	-1 852	-17 869	30,1 %	-7 587	-24 537	30,9 %	-122	1,6 %	-25 329
<b>Toimintakate</b>	<b>1 364</b>	<b>2 357</b>	<b>2 357</b>	<b>0</b>	<b>424</b>	<b>993</b>	<b>57,9 %</b>	<b>1 043</b>	<b>2 663</b>	<b>39,2 %</b>	<b>321</b>	<b>30,8 %</b>	<b>2 357</b>

14166 TEKNINEN TOIMIALA					* MKS = muutettu käyttösuunnitelma					** TA = alkuperäinen talousarvio			
€1 000	Kum. 4/2020	MKS* 2020	Ennuste 2020	Erotus	Tot. 4/2020	Jäljellä MKS 2020*	Tot.-% MKS 2020*	Kum. 4/2019	TP 2019	Tot.-% TP 2019	Muutos Ed. vuosi	Muutos Ed. vuosi	TA 2020**
Toimintatuotot	3 053	18 419	18 200	-218	765	15 366	16,6 %	3 298	21 154	15,6 %	-246	-7,4 %	18 419
Valmistus omaan käyttöön	1 034	3 831	3 831	0	302	2 798	27,0 %	1 239	4 563	27,2 %	-206	-16,6 %	3 831
Toimintakulut	-14 413	-48 602	-48 527	75	-3 898	-34 188	29,7 %	-14 831	-47 310	31,3 %	418	-2,8 %	-49 174
<b>Toimintakate</b>	<b>-10 327</b>	<b>-26 352</b>	<b>-26 495</b>	<b>-143</b>	<b>-2 831</b>	<b>-16 025</b>	<b>39,2 %</b>	<b>-10 293</b>	<b>-21 593</b>	<b>47,7 %</b>	<b>-34</b>	<b>0,3 %</b>	<b>-26 925</b>

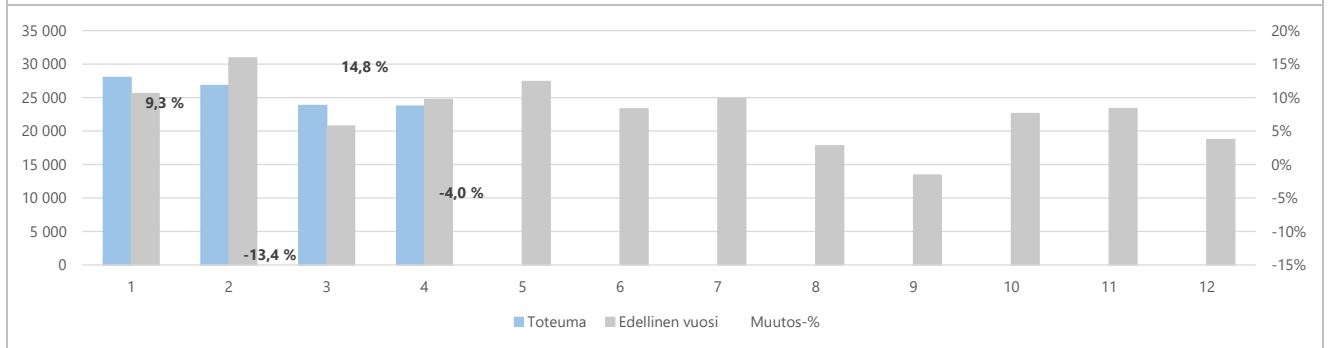
14176 TULOSLASKELMAOSA					* MKS = muutettu käyttösuunnitelma					** TA = alkuperäinen talousarvio			
€1 000	Kum. 4/2020	MKS* 2020	Ennuste 2020	Erotus	Tot. 4/2020	Jäljellä MKS 2020*	Tot.-% MKS 2020*	Kum. 4/2019	TP 2019	Tot.-% TP 2019	Muutos Ed. vuosi	Muutos Ed. vuosi	TA 2020**
Toimintatuotot	2	4 831	5 198	368	0	4 829	0,0 %	327	8 798	3,7 %	-326	-99,5 %	4 831
Valmistus omaan käyttöön	1 701	7 037	7 037	0	631	5 336	24,2 %	1 648	9 484	17,4 %	53	3,2 %	9 861
Toimintakulut	-4 628	-14 568	-16 068	-1 500	-1 259	-9 940	31,8 %	-3 585	-21 089	17,0 %	-1 043	29,1 %	-16 963
<b>Toimintakate</b>	<b>-2 926</b>	<b>-2 701</b>	<b>-3 833</b>	<b>-1 132</b>	<b>-628</b>	<b>225</b>	<b>108,3 %</b>	<b>-1 610</b>	<b>-2 807</b>	<b>57,4 %</b>	<b>-1 315</b>	<b>81,7 %</b>	<b>-2 271</b>

14187 PORIN PALVELULIIKELAITOS					* MKS = muutettu käyttösuunnitelma				** TA = alkuperäinen talousarvio				
€1 000	Kum. 4/2020	MKS* 2020	Ennuste 2020	Erotus	Tot. 4/2020	Jäljellä MKS 2020*	Tot.-% MKS 2020*	Kum. 4/2019	TP 2019	Tot.-% TP 2019	Muutos Ed. vuosi	Muutos Ed. vuosi	TA 2020**
Toimintatuotot	10 027	31 283	30 385	-898	2 211	21 256	32,1 %	10 631	30 924	34,4 %	-604	-5,7 %	31 286
Valmistus omaan käyttöön													
Toimintakulut	-9 051	-30 323	-30 027	296	-2 149	-21 273	29,8 %	-9 548	-29 844	32,0 %	497	-5,2 %	-30 326
<b>Toimintakate</b>	<b>976</b>	<b>959</b>	<b>358</b>	<b>-601</b>	<b>62</b>	<b>-17</b>	<b>101,7 %</b>	<b>1 083</b>	<b>1 080</b>	<b>100,3 %</b>	<b>-107</b>	<b>-9,9 %</b>	<b>959</b>
Rahoitustuotot ja -kulut	-108	-325	-325	0	-27	-217	33,3 %	-108	-325	33,3 %	0	0,1 %	-325
<b>Vuosikate</b>	<b>868</b>	<b>634</b>	<b>33</b>	<b>-601</b>	<b>35</b>	<b>-233</b>	<b>136,8 %</b>	<b>975</b>	<b>755</b>	<b>129,0 %</b>	<b>-107</b>	<b>-11,0 %</b>	<b>634</b>
Poistot ja arvonalentumiset	-216	-612	-650	-38	-53	-396	35,3 %	-206	-636	32,4 %	-10	5,0 %	-612
Satunnaiset tuotot ja kulut													
<b>Tilikauden tulos</b>	<b>651</b>	<b>22</b>	<b>-617</b>	<b>-639</b>	<b>-19</b>	<b>-630</b>	<b>2970,9 %</b>	<b>769</b>	<b>119</b>	<b>643,6 %</b>	<b>-118</b>	<b>-15,3 %</b>	<b>22</b>

14189 PORIN VESI					* MKS = muutettu käyttösuunnitelma				** TA = alkuperäinen talousarvio				
€1 000	Kum. 4/2020	MKS* 2020	Ennuste 2020	Erotus	Tot. 4/2020	Jäljellä MKS 2020*	Tot.-% MKS 2020*	Kum. 4/2019	TP 2019	Tot.-% TP 2019	Muutos Ed. vuosi	Muutos Ed. vuosi	TA 2020**
Toimintatuotot	6 661	20 968	20 968	0	3 192	14 307	31,8 %	6 493	20 664	31,4 %	167	2,6 %	20 968
Valmistus omaan käyttöön	46	678	678	0	6	632	6,7 %	72	438	16,4 %	-26	-36,3 %	678
Toimintakulut	-3 277	-11 604	-11 604	0	-817	-8 327	28,2 %	-3 419	-11 275	30,3 %	142	-4,2 %	-11 604
<b>Toimintakate</b>	<b>3 430</b>	<b>10 042</b>	<b>10 042</b>	<b>0</b>	<b>2 380</b>	<b>6 612</b>	<b>34,2 %</b>	<b>3 147</b>	<b>9 827</b>	<b>32,0 %</b>	<b>283</b>	<b>9,0 %</b>	<b>10 042</b>
Rahoitustuotot ja -kulut	-733	-2 208	-2 208	0	-182	-1 475	33,2 %	-731	-2 194	33,3 %	-2	0,3 %	-2 208
<b>Vuosikate</b>	<b>2 697</b>	<b>7 834</b>	<b>7 834</b>	<b>0</b>	<b>2 197</b>	<b>5 137</b>	<b>34,4 %</b>	<b>2 416</b>	<b>7 633</b>	<b>31,6 %</b>	<b>281</b>	<b>11,6 %</b>	<b>7 834</b>
Poistot ja arvonalentumiset	-1 621	-4 700	-4 700	0	-405	-3 079	34,5 %	-1 591	-4 727	33,6 %	-30	1,9 %	-4 700
Satunnaiset tuotot ja kulut													
<b>Tilikauden tulos</b>	<b>1 076</b>	<b>3 134</b>	<b>3 134</b>	<b>0</b>	<b>1 793</b>	<b>2 058</b>	<b>34,3 %</b>	<b>825</b>	<b>2 906</b>	<b>28,4 %</b>	<b>251</b>	<b>30,4 %</b>	<b>3 134</b>

**6a) Kunnallisverotulojen kuukausitoteumat  
(vertailu edelliseen vuoteen ja muutos-%)**

€1 000

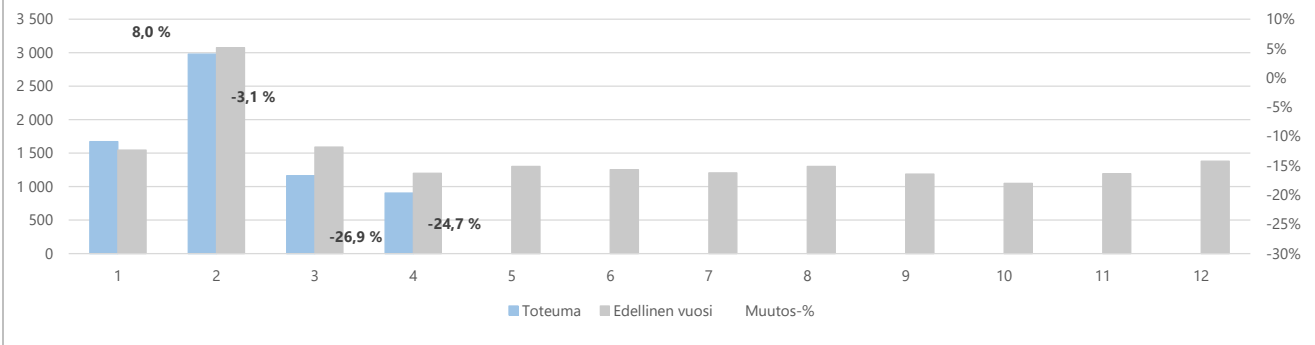


**6b) Kunnallisverotulot  
(kuukausitasolla)**

€1 000

	* MKS = muutettu käyttösuunnitelma				** TA = alkuperäinen talousarvio								
€1 000	Kum. 2020	MKS* 2020	Ennuste 2020	Erotus	Tot. 2020	Jäljellä MKS 2020*	Tot.-% MKS 2020*	Kum. 2019	TP 2019	Tot.-% TP 2019	Muutos Ed. vuosi	Muutos Ed. vuosi	TA 2020**
1	27 991	287 708	267 476	-20 232	27 991	259 717	9,7 %	25 601	273 458	9,4%	2 389	9,3 %	287 708
2	54 779	287 708	267 476	-20 232	26 788	232 929	19,0 %	56 522	273 458	20,7%	-1 743	-3,1 %	287 708
3	78 608	287 708	267 476	-20 232	23 829	209 100	27,3 %	77 279	273 458	28,3%	1 329	1,7 %	287 708
4	102 333	287 708	267 476	-20 232	23 725	185 375	35,6 %	101 987	273 458	37,3%	346	0,3 %	287 708
5		287 708	267 476	-20 232					273 458				287 708
6		287 708	267 476	-20 232					273 458				287 708
7		287 708	267 476	-20 232					273 458				287 708
8		287 708	267 476	-20 232					273 458				287 708
9		287 708	267 476	-20 232					273 458				287 708
10		287 708	267 476	-20 232					273 458				287 708
11		287 708	267 476	-20 232					273 458				287 708
12		287 708	267 476	-20 232					273 458				287 708
<b>Yhteensä</b>	<b>102 333</b>	<b>287 708</b>	<b>267 476</b>	<b>-20 232</b>	<b>102 333</b>	<b>185 375</b>	<b>35,6 %</b>	<b>261 390</b>	<b>273 458</b>	<b>95,6%</b>	<b>-159 057</b>	<b>-60,9 %</b>	<b>287 708</b>

**7a) Yhteisöverotulojen kuukausitoteumat**  
(vertailu edelliseen vuoteen ja muutos-%)  
€1 000



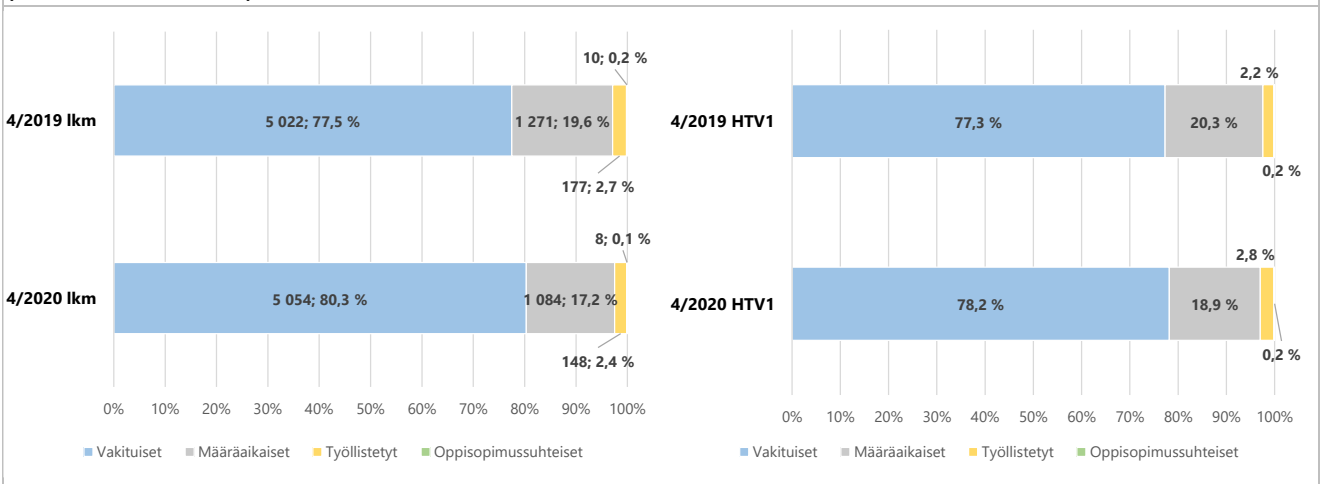
**7b) Yhteisöverotulot**  
(kuukausitasolla)  
€1 000

	* MKS = muutettu käyttösuunnitelma				** TA = alkuperäinen talousarvio									TA 2020**
	Kum. 2020	MKS* 2020	Ennuste 2020	Erutus	Tot. 2020	Jäljellä MKS 2020*	Tot.-% MKS 2020*	Kum. 2019	TP 2019	Tot.-% TP 2019	Muutos Ed. vuosi	Muutos Ed. vuosi		
1	1 671	18 046	12 391	-5 655	1 671	16 375	9,3 %	1 547	17 286	9,0%	124	8,0 %	18 046	
2	4 651	18 046	12 391	-5 655	2 980	13 395	25,8 %	4 623	17 286	26,7%	28	0,6 %	18 046	
3	5 816	18 046	12 391	-5 655	1 164	12 230	32,2 %	6 215	17 286	36,0%	-400	-6,4 %	18 046	
4	6 720	18 046	12 391	-5 655	905	11 326	37,2 %	7 416	17 286	42,9%	-696	-9,4 %	18 046	
5		18 046	12 391	-5 655					17 286				18 046	
6		18 046	12 391	-5 655					17 286				18 046	
7		18 046	12 391	-5 655					17 286				18 046	
8		18 046	12 391	-5 655					17 286				18 046	
9		18 046	12 391	-5 655					17 286				18 046	
10		18 046	12 391	-5 655					17 286				18 046	
11		18 046	12 391	-5 655					17 286				18 046	
12		18 046	12 391	-5 655					17 286				18 046	
<b>Yhteensä</b>	<b>6 720</b>	<b>18 046</b>	<b>12 391</b>	<b>-5 655</b>	<b>6 720</b>	<b>11 326</b>	<b>37,2 %</b>	<b>19 802</b>	<b>17 286</b>	<b>114,6%</b>	<b>-13 081</b>	<b>-66,1 %</b>	<b>18 046</b>	

**8) Tunnusluvut**

	* MKS = muutettu käyttösuunnitelma				** TA = alkuperäinen talousarvio									TA 2020**
	Kum. 4/2020	MKS* 2020	Ennuste 2020	Erutus	Tot. 4/2020	Jäljellä MKS 2020*	Tot.-% MKS 2020*	Kum. 4/2019	TP 2019	Tot.-% TP 2019	Muutos Ed. vuosi	Muutos Ed. vuosi		
Työmarkkinatuen kuntaosuus	-1 381	-3 950	-5 450	-1 500	-467	-2 569	35,0 %	-1 188	-4 843	24,5%	-193	16,2 %	-3 950	
VOK 14166 Tekninen toimiala	1 034	3 831	3 831	0	302	2 798	27,0 %	1 239	4 563	27,2%	-206	-16,6 %	3 831	

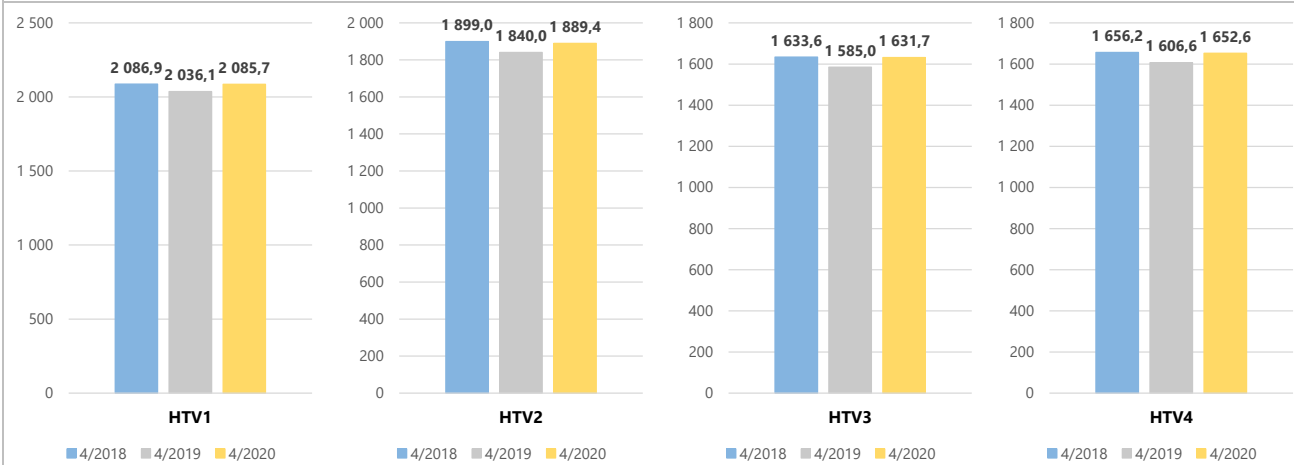
**9a) Henkilöstön määrä ja kumulatiiviset henkilötyövuodet (HTV1) palvelussuhteittain**  
(vertailu edelliseen vuoteen)



**9b) Henkilöstön määrä palvelussuhteittain**

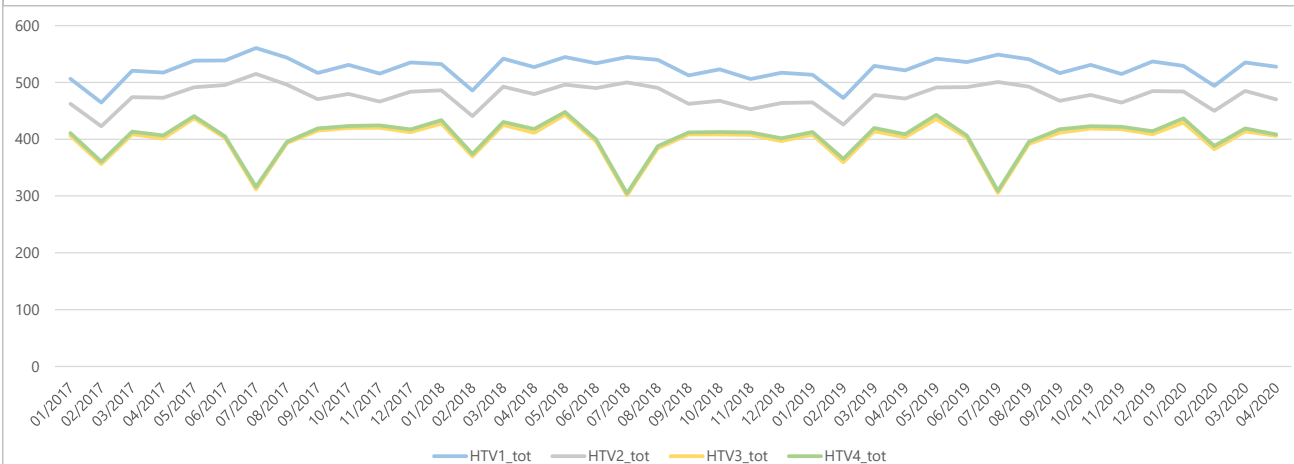
	4/2020	%	4/2019	%	Muutos ed. vuosi	Muutos ed. vuosi	Trendi 3 viim. kk
Vakituiset	5 054	80,3 %	5 022	77,5 %	32	0,6 %	
Määräaikaiset	1 084	17,2 %	1 271	19,6 %	-187	-14,7 %	
Työllistetyt	148	2,4 %	177	2,7 %	-29	-16,4 %	
Oppisopimussuhteiset	8	0,1 %	10	0,2 %	-2	-20,0 %	
<b>Yhteensä</b>	<b>6 294</b>	<b>100,0 %</b>	<b>6 480</b>	<b>100,0 %</b>	<b>-186</b>	<b>-2,9 %</b>	

### 10a) Kumulatiiviset henkilötyövuodet (HTV1, HTV2, HTV3 ja HTV4)



Kumulatiivinen toteuma	4/2018	4/2019	Muutos	Muutos	4/2020	Muutos	Muutos
HTV1	2 086,9	2 036,1	-50,8	-2,4 %	2 085,7	49,6	2,4 %
HTV2	1 899,0	1 840,0	-59,0	-3,1 %	1 889,4	49,4	2,7 %
HTV3	1 633,6	1 585,0	-48,6	-3,0 %	1 631,7	46,7	2,9 %
HTV4	1 656,2	1 606,6	-49,6	-3,0 %	1 652,6	45,9	2,9 %

### 10b) Henkilötyövuosien kuukausitoteumat (HTV1, HTV2, HTV3 ja HTV4)



### 11a) Kumulatiiviset terveysperusteiset poissaolopäivät/HTV1

(terveysperusteiset poissaolot = sairaus- ja työtaturmapoissaolot)  
Muutos edelliseen vuoteen (%)

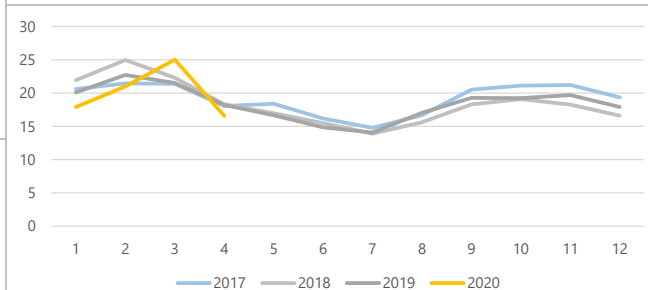
**-2,3 %**

### 11b) Terveysperusteinen poissaolo-%

4/2020 (sis. työtaturmat)  
(terveysperusteiset-% = poissaolopäivät kum. / (HTV1 kum. \* 365))

**5,5 %**

### 11c) Kuukausitoteumat terveysperusteiset poissaolot/HTV1



11d) Terveysperusteiset poissaolot	Kum. 4/2018	Kum. 4/2019	Muutos	Muutos	Kum. 4/2020	Muutos	Muutos
Sairaus	43 375	39 720	-3 655	-8,4 %	40 142	422	1,1 %
Työtaturma	2 143	2 203	60	2,8 %	1 815	-388	-17,6 %
<b>Yhteensä</b>	<b>45 518</b>	<b>41 923</b>	<b>-3 595</b>	<b>-7,9 %</b>	<b>41 957</b>	<b>34</b>	<b>0,1 %</b>