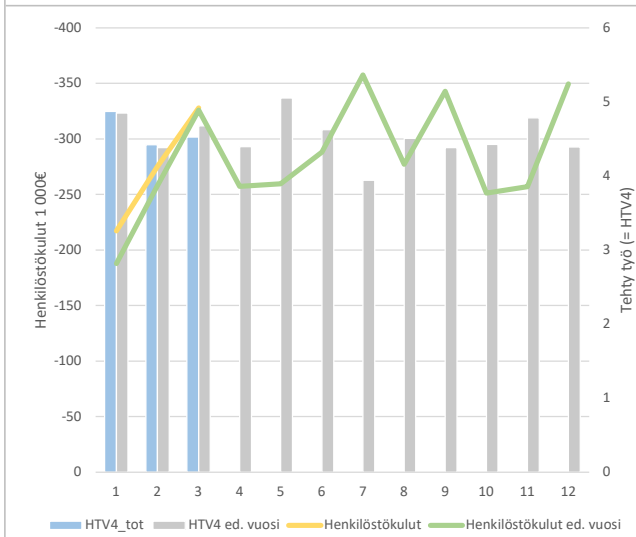
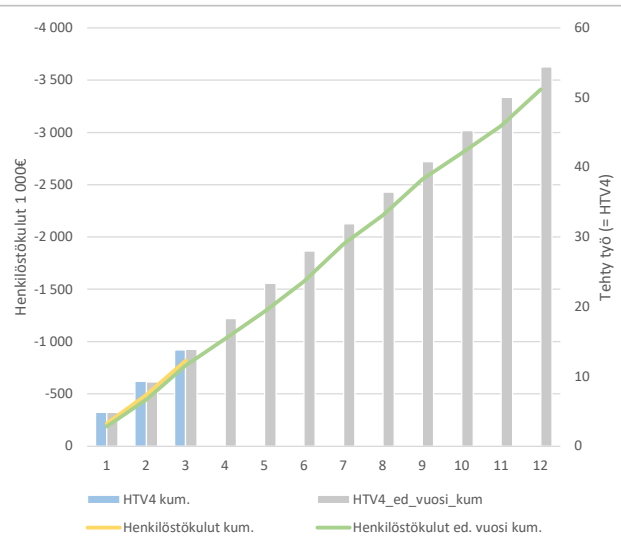


KUUKAUSIRAPORTTI

4a) Henkilöstökulujen (1000€) ja henkilötyövuosien (=HTV4) kuukausitoteumat

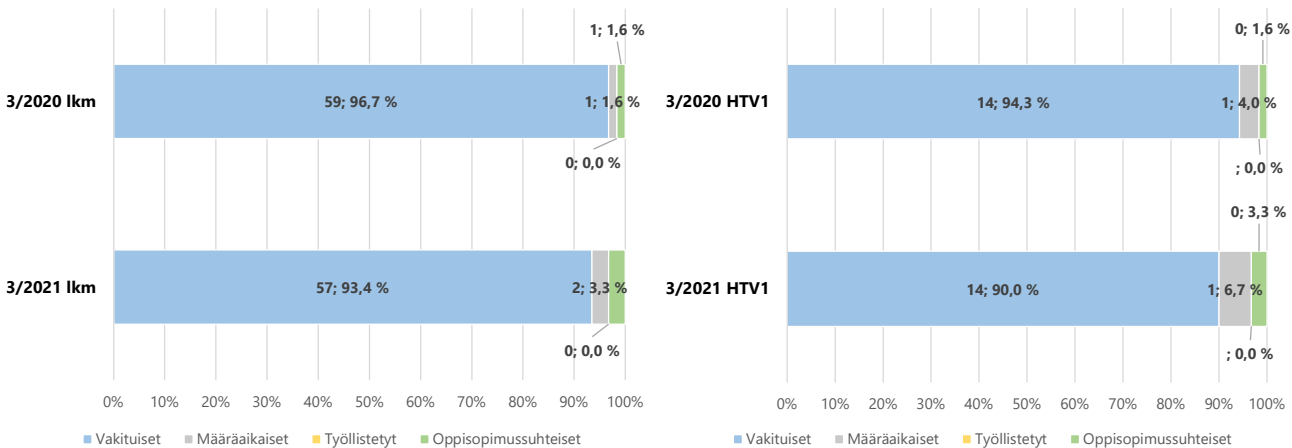


4b) Kumulatiiviset henkilöstökulujen (1000€) ja henkilötyövuosien (=HTV4) toteumat



14189 PORIN VESI

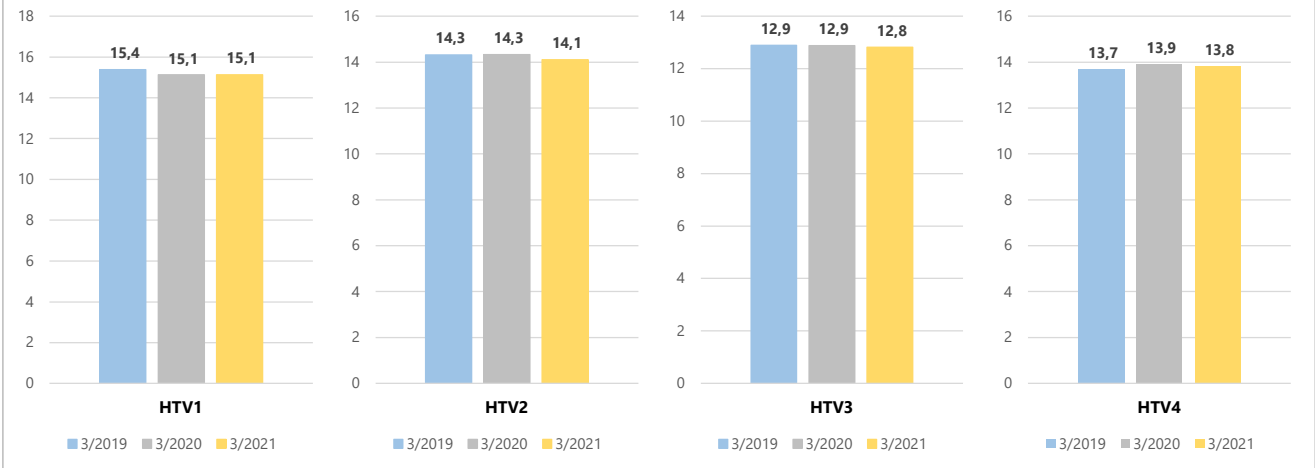
6a) Henkilöstön määrä ja kumulatiiviset henkilötyövuodet (HTV1) palvelussuhteittain (vertailu edelliseen vuoteen)



6b) Henkilöstön määrä palvelussuhteittain	3/2021	%	3/2020	%	Muutos ed. vuosi	Muutos ed.vuosi	Muutos ed.vuosi	Trendi 3 viim. kk
Vakituiset	57	93,4 %	59	96,7 %	-2	13,6227	-3,4 %	
Määräaikaiset	2	3,3 %	1	1,6 %	1	1,0175	100,0 %	
Työllistetyt								
Oppisopimussuhteiset	2	3,3 %	1	1,6 %	1	0,493	100,0 %	
Yhteensä	61	100,0 %	61	100,0 %		15,1332		

KUUKAUSIRAPORTTI

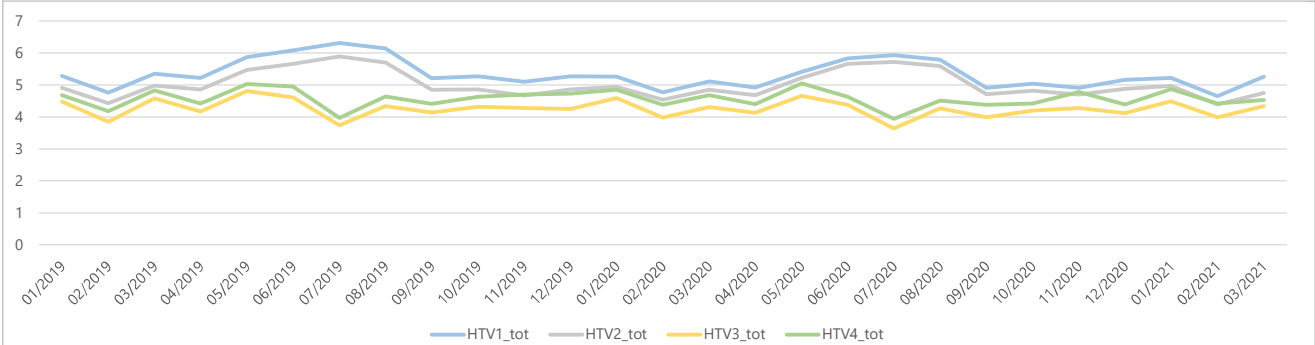
7a) Kumulatiiviset henkilötyövuodet (HTV1, HTV2, HTV3 ja HTV4)



Kumulatiivinen toteuma	3/2019	3/2020	Muutos	Muutos	3/2021	Muutos	Muutos
HTV1	15,4	15,1	-0,3	-1,7 %	15,1	0,0	0,1 %
HTV2	14,3	14,3	0,0	0,1 %	14,1	-0,2	-1,5 %
HTV3	12,9	12,9	0,0	-0,1 %	12,8	-0,1	-0,5 %
HTV4	13,7	13,9	0,2	1,6 %	13,8	-0,1	-0,7 %

14189 PORIN VESI

7b) Henkilötyövuosien kuukausitoteumat (HTV1, HTV2, HTV3 ja HTV4)



8a) Kumulatiiviset terveysperusteiset poissaolopäivät/HTV1

(terveysperusteiset poissaolot = sairaus- ja työtaturmapoissaolot)

Muutos edelliseen vuoteen (%)

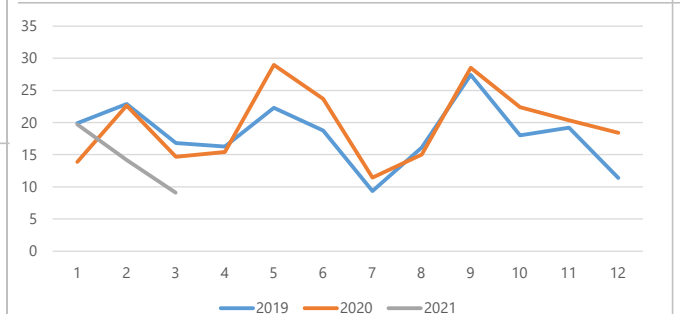
-15,3 %

8b) Terveysperusteinen poissaolo-% 3/2021 (sis. työtaturmat)

(terveysperusteinen poissaolo-% = poissaolopäivät kum. / (HTV1 kum. * 365))

3,9 %

8c) Kuukausitoteumat terveysperusteiset poissaolopäivät/HTV1



8d) Terveysperusteiset poissaolot

	Kum. 3/2019	Kum. 3/2020	Muutos	Muutos	Kum. 3/2021	Muutos	Muutos
Sairaus	287	223	-64	-22,3 %	217	-6	-2,7 %
Työtaturma	17	33	16	94,1 %	-33	-100,0 %	
Yhteensä	304	256	-48	-15,8 %	217	-39	-15,2 %